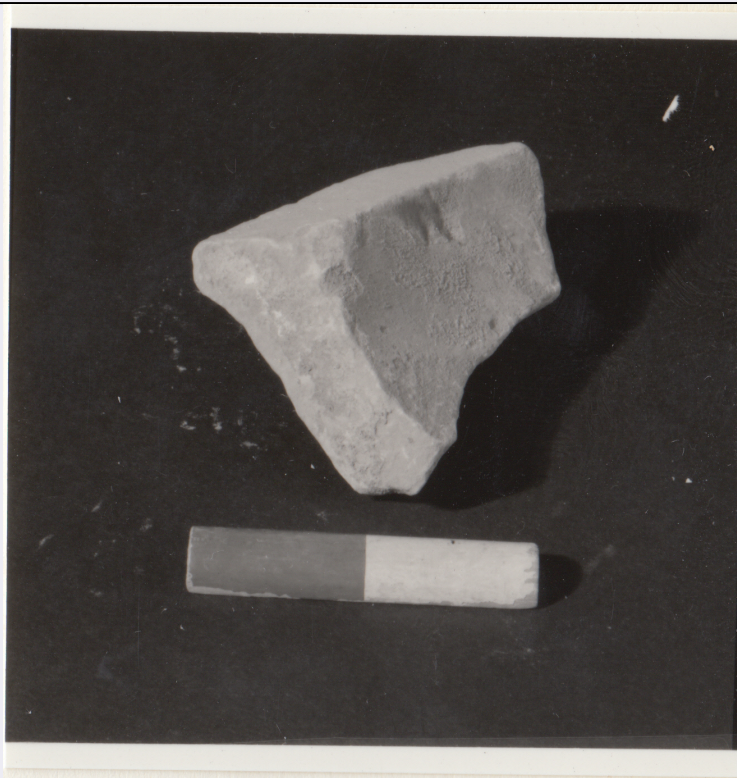


# SCHEDA



## CD - CODICI

TSK - Tipo di scheda RA

LIR - Livello di ricerca I

### NCT - CODICE UNIVOCO

NCTR - Codice regione 07

NCTN - Numero catalogo generale 00055931

ESC - Ente schedatore S19

ECP - Ente competente S19

## LC - LOCALIZZAZIONE

### PVC - LOCALIZZAZIONE GEOGRAFICO-AMMINISTRATIVA

PVCS - Stato ITALIA

PVCP - Provincia SP

PVCC - Comune Ortonovo

PVL - Altra località Area Archeologica di Luni

### LDC - COLLOCAZIONE SPECIFICA

LDCT - Tipologia deposito

LDCQ - Qualificazione statale

LDCN - Denominazione attuale tettoia marmi

LDCC - Complesso di appartenenza Area Archeologica di Luni

## UB - UBICAZIONE

### INV - INVENTARIO DI MUSEO O SOPRINTENDENZA

INVN - Numero 69931

|                                                       |                              |
|-------------------------------------------------------|------------------------------|
| <b>INVD - Data</b>                                    | 1993                         |
| <b>LA - ALTRE LOCALIZZAZIONI</b>                      |                              |
| <b>TCL - Tipo di Localizzazione</b>                   | luogo di reperimento         |
| <b>PRV - LOCALIZZAZIONE GEOGRAFICO-AMMINISTRATIVA</b> |                              |
| <b>PRVS - Stato</b>                                   | Italia                       |
| <b>PRVP - Provincia</b>                               | SP                           |
| <b>PRVC - Comune</b>                                  | Ortonovo                     |
| <b>PRC - COLLOCAZIONE SPECIFICA</b>                   |                              |
| <b>PRCD - Denominazione</b>                           | Area archeologica di Luni    |
| <b>LA - ALTRE LOCALIZZAZIONI</b>                      |                              |
| <b>TCL - Tipo di Localizzazione</b>                   | luogo di reperimento         |
| <b>PRV - LOCALIZZAZIONE GEOGRAFICO-AMMINISTRATIVA</b> |                              |
| <b>PRVS - Stato</b>                                   | Italia                       |
| <b>PRVP - Provincia</b>                               | SP                           |
| <b>PRVC - Comune</b>                                  | Ortonovo                     |
| <b>PRC - COLLOCAZIONE SPECIFICA</b>                   |                              |
| <b>PRCD - Denominazione</b>                           | CS                           |
| <b>RP - REPERIMENTO</b>                               |                              |
| <b>DSC - DATI DI SCAVO</b>                            |                              |
| <b>DSCI - Inventario di scavo</b>                     | CS                           |
| <b>OG - OGGETTO</b>                                   |                              |
| <b>OGT - OGGETTO</b>                                  |                              |
| <b>OGTD - Definizione</b>                             | vaso                         |
| <b>CLS - Classe e produzione</b>                      | vaso in marmo                |
| <b>DT - CRONOLOGIA</b>                                |                              |
| <b>DTZ - CRONOLOGIA GENERICA</b>                      |                              |
| <b>DTZG - Secolo</b>                                  | età romana                   |
| <b>DTM - Motivazione cronologia</b>                   | analisi dei materiali        |
| <b>MT - DATI TECNICI</b>                              |                              |
| <b>MTC - Materia e tecnica</b>                        | marmo lunense/ scalpellatura |
| <b>MIS - MISURE</b>                                   |                              |
| <b>MISU - Unità</b>                                   | cm                           |
| <b>MISA - Altezza</b>                                 | 11                           |
| <b>MISL - Larghezza</b>                               | 12.5                         |
| <b>MISS - Spessore</b>                                | 5                            |
| <b>CO - CONSERVAZIONE</b>                             |                              |
| <b>STC - STATO DI CONSERVAZIONE</b>                   |                              |
| <b>STCC - Stato di conservazione</b>                  | frammentario                 |
| <b>DA - DATI ANALITICI</b>                            |                              |
| <b>DES - DESCRIZIONE</b>                              |                              |
| <b>DESO - Indicazioni sull'oggetto</b>                | vaso con orlo a listello     |

**TU - CONDIZIONE GIURIDICA E VINCOLI****CDG - CONDIZIONE GIURIDICA****CDGG - Indicazione  
generica**

proprietà Stato

**CDGS - Indicazione  
specifica**

Ministero per i Beni e le Attività Culturali

**DO - FONTI E DOCUMENTI DI RIFERIMENTO****FTA - FOTOGRAFIE****FTAX - Genere**

documentazione allegata

**FTAP - Tipo**

positivo b/n

**FTAN - Codice identificativo**

E 29998

**CM - COMPILAZIONE****CMP - COMPILAZIONE****CMPD - Data**

1993

**CMPN - Nome compilatore**

Maiorano, Annalisa

**FUR - Funzionario  
responsabile**

Durante, Anna Maria

**RVM - TRASCRIZIONE PER MEMORIZZAZIONE****RVMD - Data registrazione**

2004

**RVMN - Nome revisore**

Adorno E.

**AGG - AGGIORNAMENTO****AGGD - Data**

2016

**AGGN - Nome revisore**

Del Galdo, Elisa