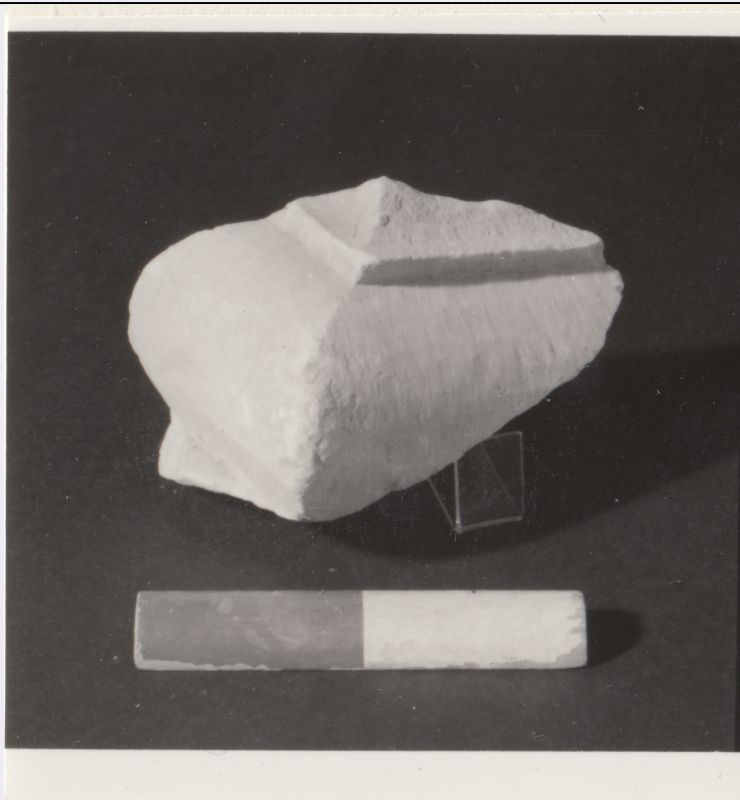


# SCHEDA



## CD - CODICI

**TSK - Tipo di scheda** RA

**LIR - Livello di ricerca** I

### NCT - CODICE UNIVOCO

**NCTR - Codice regione** 07

**NCTN - Numero catalogo generale** 00055950

**ESC - Ente schedatore** S19

**ECP - Ente competente** S19

## LC - LOCALIZZAZIONE

### PVC - LOCALIZZAZIONE GEOGRAFICO-AMMINISTRATIVA

**PVCS - Stato** ITALIA

**PVCP - Provincia** SP

**PVCC - Comune** Ortonovo

**PVL - Altra località** Area Archeologica di Luni

### LDC - COLLOCAZIONE SPECIFICA

**LDCT - Tipologia** deposito

**LDCQ - Qualificazione** statale

**LDCN - Denominazione attuale** tettoia

**LDCC - Complesso di appartenenza** Area Archeologica di Luni

## UB - UBICAZIONE

**INV - INVENTARIO DI MUSEO O SOPRINTENDENZA**

<b>INVN - Numero</b>	69950
<b>INVD - Data</b>	1993
<b>LA - ALTRE LOCALIZZAZIONI</b>	
<b>TCL - Tipo di Localizzazione</b>	luogo di reperimento
<b>PRV - LOCALIZZAZIONE GEOGRAFICO-AMMINISTRATIVA</b>	
<b>PRVS - Stato</b>	Italia
<b>PRVP - Provincia</b>	SP
<b>PRVC - Comune</b>	Ortonovo
<b>PRC - COLLOCAZIONE SPECIFICA</b>	
<b>PRCD - Denominazione</b>	CS
<b>RP - REPERIMENTO</b>	
<b>DSC - DATI DI SCAVO</b>	
<b>DSCI - Inventario di scavo</b>	CS
<b>OG - OGGETTO</b>	
<b>OGT - OGGETTO</b>	
<b>OGTD - Definizione</b>	base
<b>CLS - Classe e produzione</b>	decorazione architettonica
<b>DT - CRONOLOGIA</b>	
<b>DTZ - CRONOLOGIA GENERICA</b>	
<b>DTZG - Secolo</b>	I-II d.C.
<b>DTS - CRONOLOGIA SPECIFICA</b>	
<b>DTSI - Da</b>	0
<b>DTSF - A</b>	199 d.C.
<b>DTM - Motivazione cronologia</b>	analisi dei materiali
<b>MT - DATI TECNICI</b>	
<b>MTC - Materia e tecnica</b>	marmo lunense/ scalpellatura
<b>MIS - MISURE</b>	
<b>MISU - Unità</b>	cm
<b>MISA - Altezza</b>	8
<b>MISL - Larghezza</b>	11.5
<b>MISS - Spessore</b>	8
<b>CO - CONSERVAZIONE</b>	
<b>STC - STATO DI CONSERVAZIONE</b>	
<b>STCC - Stato di conservazione</b>	frammentario
<b>DA - DATI ANALITICI</b>	
<b>DES - DESCRIZIONE</b>	
<b>DESO - Indicazioni sull'oggetto</b>	frammento di base a sezione quadrangolare: toro molto accentuato. Lavorato con scalpello a lama piatta.
<b>TU - CONDIZIONE GIURIDICA E VINCOLI</b>	
<b>CDG - CONDIZIONE GIURIDICA</b>	
<b>CDGG - Indicazione generica</b>	proprietà Stato

**CDGS - Indicazione  
specifica**

Ministero per i Beni e le Attività Culturali

**DO - FONTI E DOCUMENTI DI RIFERIMENTO**

**FTA - FOTOGRAFIE**

**FTAX - Genere**

documentazione allegata

**FTAP - Tipo**

positivo b/n

**FTAN - Codice identificativo**

E 30017

**CM - COMPILAZIONE**

**CMP - COMPILAZIONE**

**CMPD - Data**

1993

**CMPN - Nome compilatore**

Maiorano, Annalisa

**FUR - Funzionario  
responsabile**

Durante, Anna Maria

**RVM - TRASCRIZIONE PER MEMORIZZAZIONE**

**RVMD - Data registrazione**

2004

**RVMN - Nome revisore**

Costa V.

**AGG - AGGIORNAMENTO**

**AGGD - Data**

2016

**AGGN - Nome revisore**

Del Galdo, Elisa