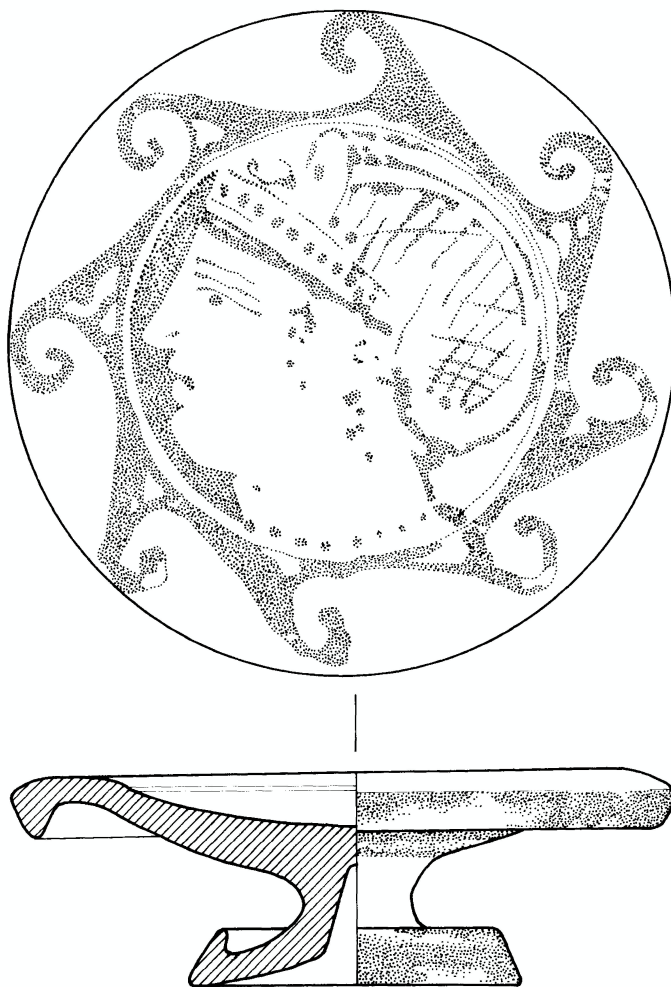


SCHEDA



CD - CODICI

TSK - Tipo di scheda RA

LIR - Livello di ricerca I

NCT - CODICE UNIVOCO

NCTR - Codice regione 07

NCTN - Numero catalogo generale 00086517

ESC - Ente schedatore S19

ECP - Ente competente S19

LC - LOCALIZZAZIONE

PVC - LOCALIZZAZIONE GEOGRAFICO-AMMINISTRATIVA

PVCS - Stato ITALIA

PVCP - Provincia SP

PVCC - Comune Ortonovo

PVL - Altra località Area Archeologica di Luni

LDC - COLLOCAZIONE SPECIFICA

LDCT - Tipologia deposito

LDCQ - Qualificazione statale

LDCN - Denominazione attuale Casale Fontanini

LDCC - Complesso di appartenenza

Area Archeologica di Luni

UB - UBICAZIONE

INV - INVENTARIO DI MUSEO O SOPRINTENDENZA

INVN - Numero

79151

INVD - Data

1993

LA - ALTRE LOCALIZZAZIONI

TCL - Tipo di Localizzazione

luogo di reperimento

PRV - LOCALIZZAZIONE GEOGRAFICO-AMMINISTRATIVA

PRVS - Stato

Italia

PRVP - Provincia

SP

PRVC - Comune

Ameglia

PRVF - Frazione

Cafaggio

PRC - COLLOCAZIONE SPECIFICA

PRCD - Denominazione

AM

RP - REPERIMENTO

LGI - COORDINATE I.G.M. O ALTRO

LGIT - Denominazione tavoletta

Ameglia

LGIN - Numero foglio

96

LGIQ - Sigla quadrante

III SO mm 72/29

LGC - PARTICELLE CATASTALI

LGCC - Comune

Ameglia

LGCM - Foglio

363

LGCO - Proprietari

Rolla, Paolo; Lazzerini, Lelia

SPR - Specifiche di reperimento

dalla tomba a cassetta 52

DSC - DATI DI SCAVO

DSCF - Ente responsabile

S 19

DSCA - Autori dello scavo

Durante, Anna Maria

DSCD - Data di scavo

1985/06/20

DSCI - Inventario di scavo

AM T. 52/1

OG - OGGETTO

OGT - OGGETTO

OGTD - Definizione

piatto

OGTT - Tipologia

tipo Genucilia

CLS - Classe e produzione

ceramica etrusca a figure rosse

SGT - SOGGETTO

SGTI - Identificazione

volto femminile di profilo a sinistra

DT - CRONOLOGIA

DTZ - CRONOLOGIA GENERICA

DTZG - Secolo

IV a.C.

DTZS - Frazione di secolo

ultimi decenni

DTS - CRONOLOGIA SPECIFICA**DTSI - Da** 320 a.C.**DTSF - A** 299 a.C.**DTM - Motivazione cronologia** analisi dei materiali**AU - DEFINIZIONE CULTURALE****ATB - AMBITO CULTURALE****ATBM - Motivazione dell'attribuzione** confronti bibliografici**MT - DATI TECNICI****MTC - Materia e tecnica** argilla/ a tornio**MIS - MISURE****MISU - Unità** cm**MISA - Altezza** 4.1**MISV - Varie** diametro: o. 12.8; p. 6.4**CO - CONSERVAZIONE****STC - STATO DI CONSERVAZIONE****STCC - Stato di conservazione** integro**STCS - Indicazioni specifiche** vernice parzialmente caduta**DA - DATI ANALITICI****DES - DESCRIZIONE****DESO - Indicazioni sull'oggetto**

orlo rivolto verso l'esterno distinto sulla parete esterna da una gola marcata, profilo superiore convesso, profilo esterno obliquo con inclinazione verso l'interno: vasca a calotta proco profonda; profilo esterno della parete concavo-convesso. Piede distinto su breve stelo cilindroide, cavo internamente, profilo esterno obliquo con inclinazione verso l'esterno; profilo interno obliquo con base di appoggio ridotta. Sulla superficie superiore dell'orlo motivo a onde correnti sinistrorso: sulla superficie esterna della parete della vasca una fascia; superficie esterna dell'orlo e del piede verniciate. Ceramica dipinta a figure rosse. Pasta beige-rosato, farinosa, tenera; vernice nera, coprente, semilucida. Produzione: Etruria meridionale marittima (Caere?)

DESS - Indicazioni sul soggetto

nel fondo interno volto femminile di profilo a sinistra con i capelli raccolti dietro la nuca in un sakkos a reticella; sulla fronte diadema raggiato, tracce di un grosso orecchino e di una collana.

TU - CONDIZIONE GIURIDICA E VINCOLI**CDG - CONDIZIONE GIURIDICA****CDGG - Indicazione generica** proprietà Stato**DO - FONTI E DOCUMENTI DI RIFERIMENTO****FTA - FOTOGRAFIE****FTAX - Genere** documentazione allegata**FTAP - Tipo** riproduzione di disegno tecnico**FTAN - Codice identificativo** 008496**FTAT - Note** su lucido 1:1

CM - COMPILAZIONE**CMP - COMPILAZIONE**

CMPD - Data	1993
CMPN - Nome compilatore	Boldrini, Fabio
FUR - Funzionario responsabile	NR

RVM - TRASCRIZIONE PER MEMORIZZAZIONE

RVMD - Data registrazione	2016
RVMN - Nome revisore	Del Galdo, Elisa

AN - ANNOTAZIONI

OSS - Osservazioni	coperchio del cinerario AM T. 52/2. Oggetti dello stesso contesto: ceramica d'impasto; ceramica d'impasto depurato; ceramica a figure rosse; bronzo; pasta vitrea: AM T. 52/4; AM T. 52/3; AM T. 52/5 (fibula); AM T. 52/6 (anellini); AM T. 52/7.
---------------------------	--