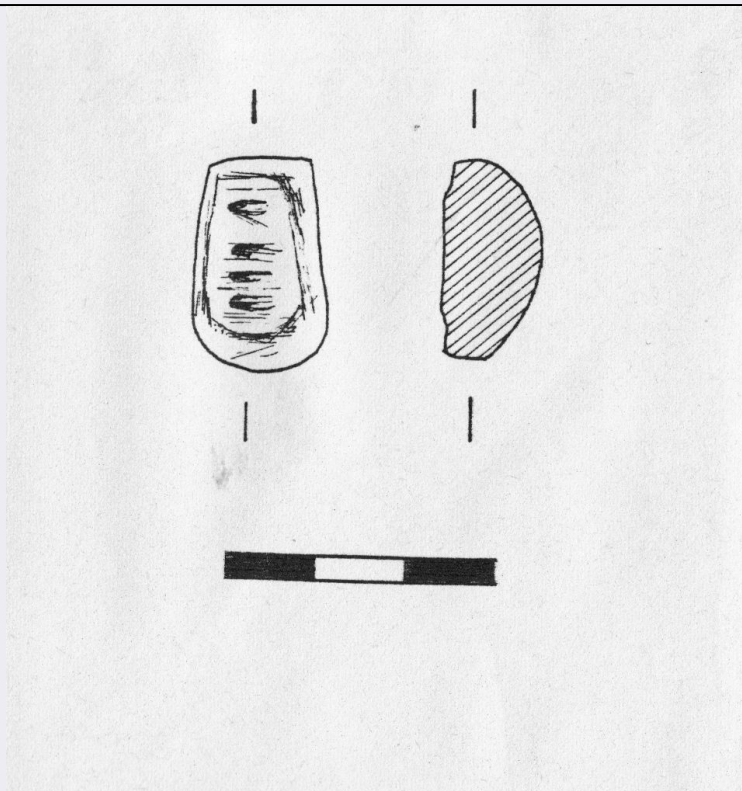


# SCHEDA



## CD - CODICI

TSK - Tipo di scheda	RA
LIR - Livello di ricerca	I
<b>NCT - CODICE UNIVOCO</b>	
NCTR - Codice regione	07
NCTN - Numero catalogo generale	00036209
ESC - Ente schedatore	S19
ECP - Ente competente	S19

## LC - LOCALIZZAZIONE

### PVC - LOCALIZZAZIONE GEOGRAFICO-AMMINISTRATIVA

PVCS - Stato	ITALIA
PVCP - Provincia	GE
PVCC - Comune	Chiavari

### LDC - COLLOCAZIONE SPECIFICA

LDCT - Tipologia	Palazzo
LDCQ - Qualificazione	Comunale
LDCN - Denominazione	Palazzo Rocca
LDCU - Denominazione spazio viabilistico	Via Costaguta, 4
LDCM - Denominazione raccolta	Museo Archeologico Nazionale Palazzo Rocca

## UB - UBICAZIONE

### INV - INVENTARIO DI MUSEO O SOPRINTENDENZA

INVN - Numero	47144
<b>LA - ALTRE LOCALIZZAZIONI</b>	
TCL - Tipo di Localizzazione	luogo di reperimento
<b>PRV - LOCALIZZAZIONE GEOGRAFICO-AMMINISTRATIVA</b>	
PRVS - Stato	Italia
PRVP - Provincia	SP
PRVC - Comune	Rocchetta di Vara
PRVL - Localita'	SUVERO
<b>PRC - COLLOCAZIONE SPECIFICA</b>	
PRCD - Denominazione	Pianaccia di Suvero
<b>RP - REPERIMENTO</b>	
<b>LGI - COORDINATE I.G.M. O ALTRO</b>	
LGII - Istituto	IGM
LGIT - Denominazione tavoletta	Zignago
LGIN - Numero foglio	95
LGIQ - Sigla quadrante	I NO
SPR - Specifiche di reperimento	ricerche di superficie
<b>OG - OGGETTO</b>	
<b>OGT - OGGETTO</b>	
OGTD - Definizione	pendaglio
<b>DT - CRONOLOGIA</b>	
<b>DTZ - CRONOLOGIA GENERICA</b>	
DTZG - Secolo	III millennio a.C.
DTZS - Frazione di secolo	fine
DTM - Motivazione cronologia	bibliografia
<b>AU - DEFINIZIONE CULTURALE</b>	
<b>ATB - AMBITO CULTURALE</b>	
ATBD - Denominazione	cultura del vaso campaniforme
<b>MT - DATI TECNICI</b>	
MTC - Materia e tecnica	steatite
<b>MIS - MISURE</b>	
MISU - Unita'	mm
MISA - Altezza	23
MISL - Larghezza	16,5
MISS - Spessore	11
<b>CO - CONSERVAZIONE</b>	
<b>STC - STATO DI CONSERVAZIONE</b>	
STCC - Stato di conservazione	integro
<b>DA - DATI ANALITICI</b>	
<b>DES - DESCRIZIONE</b>	

**DESO - Indicazioni  
sull'oggetto**

Pendaglio in fase di realizzazione su nucleo di steatite mediante sagomatura in rilievo. Forma trapezoidale. Sulla superficie è visibile l'incisione di preparazione per la perforazione e tre incisioni meno marcate ad andamento parallelo

## **TU - CONDIZIONE GIURIDICA E VINCOLI**

### **CDG - CONDIZIONE GIURIDICA**

**CDGG - Indicazione  
generica**

proprietà Stato

**CDGS - Indicazione  
specificata**

Ministero per i Beni e le Attività Culturali

## **DO - FONTI E DOCUMENTI DI RIFERIMENTO**

### **FTA - FOTOGRAFIE**

**FTAX - Genere**

documentazione allegata

**FTAP - Tipo**

fotografia digitale (file)

**FTAN - Codice identificativo**

00036209

### **BIB - BIBLIOGRAFIA**

**BIBX - Genere**

bibliografia specifica

**BIBA - Autore**

Tiscornia I.

**BIBD - Anno di edizione**

1983

**BIBH - Sigla per citazione**

177

### **BIB - BIBLIOGRAFIA**

**BIBX - Genere**

bibliografia specifica

**BIBA - Autore**

Tiscornia I.

**BIBH - Sigla per citazione**

178

## **CM - COMPILAZIONE**

### **CMP - COMPILAZIONE**

**CMPD - Data**

1987

**CMPN - Nome compilatore**

Tiscornia I.

**FUR - Funzionario  
responsabile**

Maggi, Roberto

### **RVM - TRASCRIZIONE PER MEMORIZZAZIONE**

**RVMD - Data registrazione**

2004

**RVMN - Nome revisore**

Gavagnin S.

### **AGG - AGGIORNAMENTO**

**AGGD - Data**

2016

**AGGN - Nome revisore**

De Angelis, Daniela

## **AN - ANNOTAZIONI**

**OSS - Osservazioni**

materiale non deperibile;(edito)