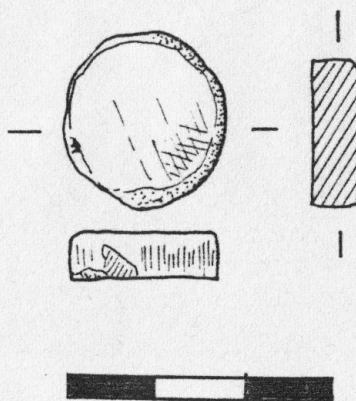


# SCHEDA



## CD - CODICI

TSK - Tipo di scheda RA

LIR - Livello di ricerca I

### NCT - CODICE UNIVOCO

NCTR - Codice regione 07

NCTN - Numero catalogo generale 00036210

ESC - Ente schedatore S19

ECP - Ente competente S19

## LC - LOCALIZZAZIONE

### PVC - LOCALIZZAZIONE GEOGRAFICO-AMMINISTRATIVA

PVCS - Stato ITALIA

PVCP - Provincia GE

PVCC - Comune Chiavari

### LDC - COLLOCAZIONE SPECIFICA

LDCT - Tipologia Palazzo

LDCQ - Qualificazione Comunale

LDCN - Denominazione Palazzo Rocca

LDCU - Denominazione spazio viabilistico Via Costaguta, 4

LDCM - Denominazione raccolta Museo Archeologico Nazionale Palazzo Rocca

## UB - UBICAZIONE

### INV - INVENTARIO DI MUSEO O SOPRINTENDENZA

INVN - Numero 47156

## LA - ALTRE LOCALIZZAZIONI

<b>TCL - Tipo di Localizzazione</b>	luogo di reperimento
<b>PRV - LOCALIZZAZIONE GEOGRAFICO-AMMINISTRATIVA</b>	
<b>PRVS - Stato</b>	Italia
<b>PRVP - Provincia</b>	SP
<b>PRVC - Comune</b>	Rocchetta di Vara
<b>PRVL - Localita'</b>	SUVERO
<b>PRC - COLLOCAZIONE SPECIFICA</b>	
<b>PRCD - Denominazione</b>	Pianaccia di Suvero
<b>RP - REPERIMENTO</b>	
<b>LGI - COORDINATE I.G.M. O ALTRO</b>	
<b>LGII - Istituto</b>	IGM
<b>LGIT - Denominazione tavoletta</b>	Zignago
<b>LGIN - Numero foglio</b>	95
<b>LGIQ - Sigla quadrante</b>	I NO
<b>SPR - Specifiche di reperimento</b>	ricerche di superficie
<b>OG - OGGETTO</b>	
<b>OGT - OGGETTO</b>	
<b>OGTD - Definizione</b>	perla
<b>DT - CRONOLOGIA</b>	
<b>DTZ - CRONOLOGIA GENERICA</b>	
<b>DTZG - Secolo</b>	III millennio a.C.
<b>DTZS - Frazione di secolo</b>	fine
<b>DTM - Motivazione cronologia</b>	bibliografia
<b>AU - DEFINIZIONE CULTURALE</b>	
<b>ATB - AMBITO CULTURALE</b>	
<b>ATBD - Denominazione</b>	cultura del vaso campaniforme
<b>MT - DATI TECNICI</b>	
<b>MTC - Materia e tecnica</b>	steatite
<b>MIS - MISURE</b>	
<b>MISU - Unita'</b>	mm
<b>MISD - Diametro</b>	18
<b>MISS - Spessore</b>	6,5
<b>CO - CONSERVAZIONE</b>	
<b>STC - STATO DI CONSERVAZIONE</b>	
<b>STCC - Stato di conservazione</b>	integro
<b>DA - DATI ANALITICI</b>	
<b>DES - DESCRIZIONE</b>	
<b>DESO - Indicazioni sull'oggetto</b>	Disco in steatite giallognola con le due facce parallele ben spianate; quasi completamente abrasi i segni della precedente operazione di taglio del disco
<b>TU - CONDIZIONE GIURIDICA E VINCOLI</b>	

**CDG - CONDIZIONE GIURIDICA****CDGG - Indicazione generica**

proprietà Stato

**CDGS - Indicazione specifica**

Ministero per i Beni e le Attività Culturali

**DO - FONTI E DOCUMENTI DI RIFERIMENTO****FTA - FOTOGRAFIE****FTAX - Genere**

documentazione allegata

**FTAP - Tipo**

fotografia digitale (file)

**FTAN - Codice identificativo**

00036210

**BIB - BIBLIOGRAFIA****BIBX - Genere**

bibliografia specifica

**BIBA - Autore**

Tiscornia I.

**BIBD - Anno di edizione**

1983

**BIBH - Sigla per citazione**

177

**BIB - BIBLIOGRAFIA****BIBX - Genere**

bibliografia specifica

**BIBA - Autore**

Tiscornia I.

**BIBH - Sigla per citazione**

178

**CM - COMPILAZIONE****CMP - COMPILAZIONE****CMPD - Data**

1987

**CMPN - Nome compilatore**

Tiscornia I.

**FUR - Funzionario responsabile**

Maggi, Roberto

**RVM - TRASCRIZIONE PER MEMORIZZAZIONE****RVMD - Data registrazione**

2004

**RVMN - Nome revisore**

Gavagnin S.

**AGG - AGGIORNAMENTO****AGGD - Data**

2016

**AGGN - Nome revisore**

De Angelis, Daniela

**AN - ANNOTAZIONI****OSS - Osservazioni**

materiale non deperibile;(edito)