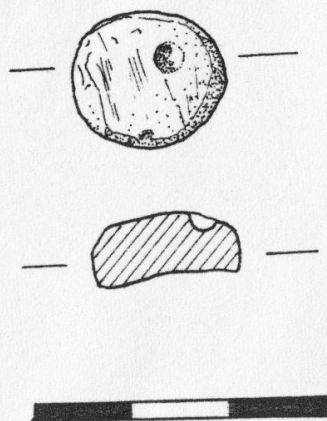


SCHEDA



CD - CODICI

TSK - Tipo di scheda RA

LIR - Livello di ricerca I

NCT - CODICE UNIVOCO

NCTR - Codice regione 07

NCTN - Numero catalogo generale 00036223

ESC - Ente schedatore S19

ECP - Ente competente S19

LC - LOCALIZZAZIONE

PVC - LOCALIZZAZIONE GEOGRAFICO-AMMINISTRATIVA

PVCS - Stato ITALIA

PVCP - Provincia GE

PVCC - Comune Chiavari

LDC - COLLOCAZIONE SPECIFICA

LDCT - Tipologia Palazzo

LDCQ - Qualificazione Comunale

LDCN - Denominazione Palazzo Rocca

LDCU - Denominazione spazio viabilistico Via Costaguta, 4

LDCM - Denominazione raccolta Museo Archeologico Nazionale Palazzo Rocca

LA - ALTRE LOCALIZZAZIONI

TCL - Tipo di Localizzazione luogo di reperimento

PRV - LOCALIZZAZIONE GEOGRAFICO-AMMINISTRATIVA

PRVS - Stato Italia

PRVP - Provincia SP

PRVC - Comune Rocchetta di Vara

PRVL - Localita'	SUVERO
PRC - COLLOCAZIONE SPECIFICA	
PRCD - Denominazione	Pianaccia di Suvero
RP - REPERIMENTO	
LGI - COORDINATE I.G.M. O ALTRO	
LGII - Istituto	IGM
LGIT - Denominazione tavoletta	Zignago
LGIN - Numero foglio	95
LGIQ - Sigla quadrante	I NO
SPR - Specifiche di reperimento	ricerche di superficie
OG - OGGETTO	
OGT - OGGETTO	
OGTD - Definizione	perla
DT - CRONOLOGIA	
DTZ - CRONOLOGIA GENERICA	
DTZG - Secolo	III millennio a.C.
DTZS - Frazione di secolo	fine
DTM - Motivazione cronologia	bibliografia
AU - DEFINIZIONE CULTURALE	
ATB - AMBITO CULTURALE	
ATBD - Denominazione	cultura del vaso campaniforme
MT - DATI TECNICI	
MTC - Materia e tecnica	steatite
MIS - MISURE	
MISU - Unita'	mm
MISD - Diametro	15
MISS - Spessore	6,5
CO - CONSERVAZIONE	
STC - STATO DI CONSERVAZIONE	
STCC - Stato di conservazione	integro
DA - DATI ANALITICI	
DES - DESCRIZIONE	
DESO - Indicazioni sull'oggetto	Perla discoide piatta in steatite nerastra. In posizione eccentrica su una faccia piana è visibile un'intervento manuale di pre-perforazione.
TU - CONDIZIONE GIURIDICA E VINCOLI	
CDG - CONDIZIONE GIURIDICA	
CDGG - Indicazione generica	proprietà Stato
CDGS - Indicazione specifica	Ministero per i Beni e le Attività Culturali
DO - FONTI E DOCUMENTI DI RIFERIMENTO	

FTA - FOTOGRAFIE

FTAX - Genere	documentazione allegata
FTAP - Tipo	fotografia digitale (file)
FTAN - Codice identificativo	00036223

BIB - BIBLIOGRAFIA

BIBX - Genere	bibliografia specifica
BIBA - Autore	Tiscornia I.
BIBD - Anno di edizione	1983
BIBH - Sigla per citazione	177

BIB - BIBLIOGRAFIA

BIBX - Genere	bibliografia specifica
BIBA - Autore	Tiscornia I.
BIBH - Sigla per citazione	178

CM - COMPILAZIONE**CMP - COMPILAZIONE**

CMPD - Data	1987
CMPN - Nome compilatore	Tiscornia I.

FUR - Funzionario responsabile	Maggi, Roberto
---------------------------------------	----------------

RVM - TRASCRIZIONE PER MEMORIZZAZIONE

RVMD - Data registrazione	2004
RVMN - Nome revisore	Gavagnin S.

AGG - AGGIORNAMENTO

AGGD - Data	2016
AGGN - Nome revisore	De Angelis, Daniela

AN - ANNOTAZIONI

OSS - Osservazioni	materiale non deperibile;(edito)
---------------------------	----------------------------------