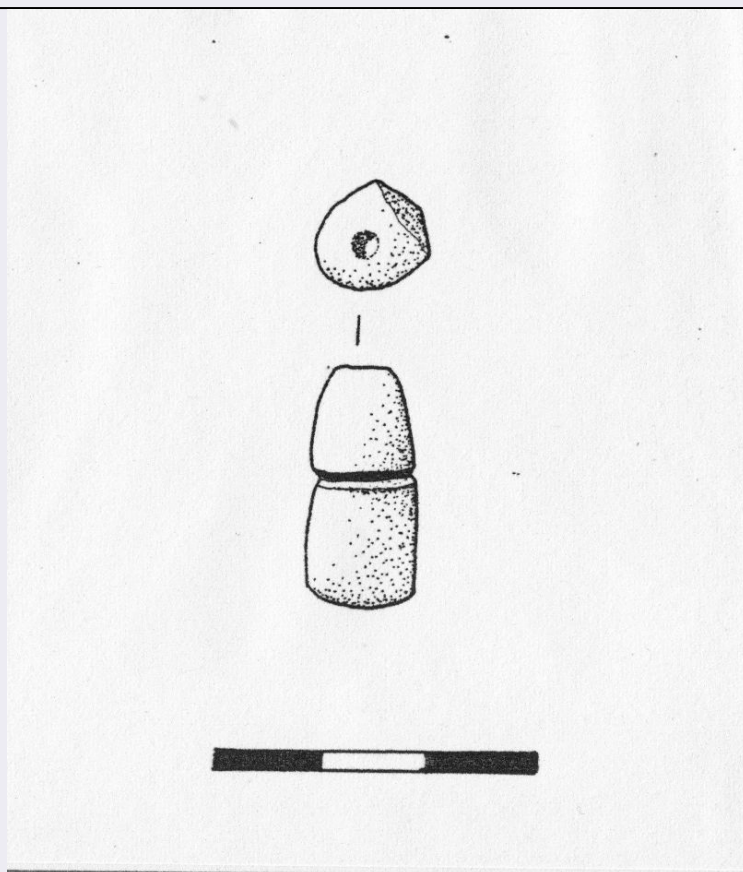


SCHEDA



CD - CODICI

TSK - Tipo di scheda RA

LIR - Livello di ricerca I

NCT - CODICE UNIVOCO

NCTR - Codice regione 07

NCTN - Numero catalogo generale 00036232

ESC - Ente schedatore S19

ECP - Ente competente S19

LC - LOCALIZZAZIONE

PVC - LOCALIZZAZIONE GEOGRAFICO-AMMINISTRATIVA

PVCS - Stato ITALIA

PVCP - Provincia GE

PVCC - Comune Chiavari

LDC - COLLOCAZIONE SPECIFICA

LDCT - Tipologia Palazzo

LDCQ - Qualificazione Comunale

LDCN - Denominazione Palazzo Rocca

LDCU - Denominazione spazio viabilistico Via Costaguta, 4

LDCM - Denominazione raccolta Museo Archeologico Nazionale Palazzo Rocca

LA - ALTRE LOCALIZZAZIONI

| | |
|---|---|
| TCL - Tipo di Localizzazione | luogo di reperimento |
| PRV - LOCALIZZAZIONE GEOGRAFICO-AMMINISTRATIVA | |
| PRVS - Stato | Italia |
| PRVP - Provincia | SP |
| PRVC - Comune | Rocchetta di Vara |
| PRVL - Localita' | SUVERO |
| PRC - COLLOCAZIONE SPECIFICA | |
| PRCD - Denominazione | Pianaccia di Suvero |
| RP - REPERIMENTO | |
| LGI - COORDINATE I.G.M. O ALTRO | |
| LGII - Istituto | IGM |
| LGIT - Denominazione tavoletta | Zignago |
| LGIN - Numero foglio | 95 |
| LGIQ - Sigla quadrante | I NO |
| SPR - Specifiche di reperimento | ricerche di superficie |
| OG - OGGETTO | |
| OGT - OGGETTO | |
| OGTD - Definizione | cilindretto |
| DT - CRONOLOGIA | |
| DTZ - CRONOLOGIA GENERICA | |
| DTZG - Secolo | III millennio a.C. |
| DTZS - Frazione di secolo | fine |
| DTM - Motivazione cronologia | bibliografia |
| AU - DEFINIZIONE CULTURALE | |
| ATB - AMBITO CULTURALE | |
| ATBD - Denominazione | cultura del vaso campaniforme |
| MT - DATI TECNICI | |
| MTC - Materia e tecnica | steatite |
| MIS - MISURE | |
| MISU - Unita' | mm |
| MISA - Altezza | 22,8 |
| MISD - Diametro | 10,6 |
| CO - CONSERVAZIONE | |
| STC - STATO DI CONSERVAZIONE | |
| STCC - Stato di conservazione | integro |
| DA - DATI ANALITICI | |
| DES - DESCRIZIONE | |
| DESO - Indicazioni sull'oggetto | Cilindretto in steatite verdognola con incavo mediano da interpretarsi o come un inizio di segmentazione, o come anello di legamento. |
| TU - CONDIZIONE GIURIDICA E VINCOLI | |

CDG - CONDIZIONE GIURIDICA**CDGG - Indicazione generica**

proprietà Stato

CDGS - Indicazione specifica

Ministero per i Beni e le Attività Culturali

DO - FONTI E DOCUMENTI DI RIFERIMENTO**FTA - FOTOGRAFIE****FTAX - Genere**

documentazione allegata

FTAP - Tipo

fotografia digitale (file)

FTAN - Codice identificativo

00036232

BIB - BIBLIOGRAFIA**BIBX - Genere**

bibliografia specifica

BIBA - Autore

Tiscornia I.

BIBD - Anno di edizione

1983

BIBH - Sigla per citazione

177

BIB - BIBLIOGRAFIA**BIBX - Genere**

bibliografia specifica

BIBA - Autore

Tiscornia I.

BIBH - Sigla per citazione

178

CM - COMPILAZIONE**CMP - COMPILAZIONE****CMPD - Data**

1987

CMPN - Nome compilatore

Tiscornia I.

FUR - Funzionario responsabile

Maggi, Roberto

RVM - TRASCRIZIONE PER MEMORIZZAZIONE**RVMD - Data registrazione**

2004

RVMN - Nome revisore

Gavagnin S.

AGG - AGGIORNAMENTO**AGGD - Data**

2016

AGGN - Nome revisore

De Angelis, Daniela

AN - ANNOTAZIONI**OSS - Osservazioni**

materiale non deperibile;(edito)