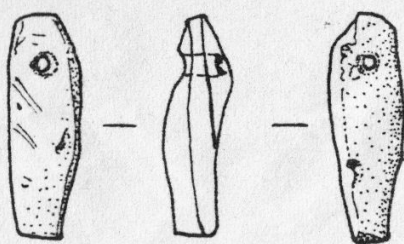


SCHEDA



CD - CODICI

TSK - Tipo di scheda	RA
LIR - Livello di ricerca	I
NCT - CODICE UNIVOCO	
NCTR - Codice regione	07
NCTN - Numero catalogo generale	00036244
ESC - Ente schedatore	S19
ECP - Ente competente	S19

LC - LOCALIZZAZIONE

PVC - LOCALIZZAZIONE GEOGRAFICO-AMMINISTRATIVA

PVCS - Stato	ITALIA
PVCP - Provincia	GE
PVCC - Comune	Chiavari

LDC - COLLOCAZIONE SPECIFICA

LDCT - Tipologia	Palazzo
LDCQ - Qualificazione	Comunale
LDCN - Denominazione	Palazzo Rocca
LDCU - Denominazione spazio viabilistico	Via Costaguta, 4
LDCM - Denominazione raccolta	Museo Archeologico Nazionale Palazzo Rocca

LA - ALTRE LOCALIZZAZIONI

TCL - Tipo di Localizzazione	luogo di reperimento
------------------------------	----------------------

PRV - LOCALIZZAZIONE GEOGRAFICO-AMMINISTRATIVA

PRVS - Stato	Italia
PRVP - Provincia	SP
PRVC - Comune	Rocchetta di Vara
PRVL - Localita'	SUVERO
PRC - COLLOCAZIONE SPECIFICA	
PRCD - Denominazione	Pianaccia di Suvero
RP - REPERIMENTO	
LGI - COORDINATE I.G.M. O ALTRO	
LGII - Istituto	IGM
LGIT - Denominazione tavoletta	Zignago
LGIN - Numero foglio	95
LGIQ - Sigla quadrante	I NO
SPR - Specifiche di reperimento	scavo archeologico
DSC - DATI DI SCAVO	
DSCD - Data di scavo	1984
DSCI - Inventario di scavo	290
OG - OGGETTO	
OGT - OGGETTO	
OGTD - Definizione	pendaglio
DT - CRONOLOGIA	
DTZ - CRONOLOGIA GENERICA	
DTZG - Secolo	III millennio a. C.
DTZS - Frazione di secolo	fine
DTM - Motivazione cronologia	bibliografia
AU - DEFINIZIONE CULTURALE	
ATB - AMBITO CULTURALE	
ATBD - Denominazione	cultura del vaso campaniforme
MT - DATI TECNICI	
MTC - Materia e tecnica	steatite
MIS - MISURE	
MISU - Unita'	mm
MISL - Larghezza	7
MISN - Lunghezza	22,8
MISS - Spessore	5,5
CO - CONSERVAZIONE	
STC - STATO DI CONSERVAZIONE	
STCC - Stato di conservazione	integro
DA - DATI ANALITICI	
DES - DESCRIZIONE	
DESO - Indicazioni	Pendaglio sub-triangolare a punta distale in steatite giallastra con

sull'oggetto	perforazione cilindrica. La forma è rozzamente ottenuta mediante sfregamento su grossolane superfici abrasive
TU - CONDIZIONE GIURIDICA E VINCOLI	
CDG - CONDIZIONE GIURIDICA	
CDGG - Indicazione generica	proprietà Stato
CDGS - Indicazione specifica	Ministero per i Beni e le Attività Culturali
DO - FONTI E DOCUMENTI DI RIFERIMENTO	
FTA - FOTOGRAFIE	
FTAX - Genere	documentazione allegata
FTAP - Tipo	fotografia digitale (file)
FTAN - Codice identificativo	00036244
BIB - BIBLIOGRAFIA	
BIBX - Genere	bibliografia specifica
BIBA - Autore	Tiscornia I.
BIBD - Anno di edizione	1983
BIBH - Sigla per citazione	177
BIB - BIBLIOGRAFIA	
BIBX - Genere	bibliografia specifica
BIBA - Autore	Tiscornia I.
BIBH - Sigla per citazione	178
CM - COMPILAZIONE	
CMP - COMPILAZIONE	
CMPD - Data	1987
CMPN - Nome compilatore	Tiscornia I.
FUR - Funzionario responsabile	Maggi, Roberto
RVM - TRASCRIZIONE PER MEMORIZZAZIONE	
RVMD - Data registrazione	2004
RVMN - Nome revisore	Gavagnin S.
AGG - AGGIORNAMENTO	
AGGD - Data	2016
AGGN - Nome revisore	De Angelis, Daniela
AN - ANNOTAZIONI	
OSS - Osservazioni	materiale non deperibile;(edito)