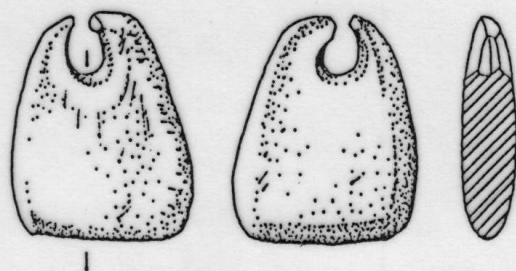


# SCHEDA



n. 14578

## CD - CODICI

TSK - Tipo di scheda	RA
LIR - Livello di ricerca	C
<b>NCT - CODICE UNIVOCO</b>	
NCTR - Codice regione	07
NCTN - Numero catalogo generale	00105566
ESC - Ente schedatore	S19
ECP - Ente competente	S19
EPR - Ente proponente	SAGE

## LC - LOCALIZZAZIONE

### PVC - LOCALIZZAZIONE GEOGRAFICO-AMMINISTRATIVA

PVCP - Provincia	GE
PVCC - Comune	Chiavari

### LDC - COLLOCAZIONE SPECIFICA

LDCT - Tipologia	palazzo
LDCQ - Qualificazione	comunale
LDCN - Denominazione attuale	Palazzo Rocca
LDCU - Indirizzo	Via Costaguta, 4
LDCM - Denominazione raccolta	Museo Archeologico Nazionale Palazzo Rocca
LDCS - Specifiche	Magazzino

## UB - UBICAZIONE

### INV - INVENTARIO DI MUSEO O SOPRINTENDENZA

INVN - Numero	87443
INVD - Data	1996

**LA - ALTRE LOCALIZZAZIONI**

**TCL - Tipo di Localizzazione**      reperimento

**PRV - LOCALIZZAZIONE GEOGRAFICO-AMMINISTRATIVA**

**PRVP - Provincia**                      SP

**PRVC - Comune**                      Rocchetta di Vara

**PRVL - Localita'**                      SUVERO

**PRC - COLLOCAZIONE SPECIFICA**

**PRCD - Denominazione**              Pianaccia di Suvero

**RP - REPERIMENTO****LGI - COORDINATE I.G.M. O ALTRO**

**LGII - Istituto**                        I.G.M.

**LGIT - Denominazione  
tavoletta**                              Zignago

**LGIN - Numero foglio**                95

**LGIQ - Sigla quadrante**              I NO

**SPR - Specifiche di  
reperimento**                          Pianaccia di Suvero/Sett. G21/q. d2/str. 2

**DSC - DATI DI SCAVO**

**DSCF - Ente responsabile**            19 SA GE

**DSCA - Autori dello scavo**            Maggi R.

**DSCD - Data di scavo**                1989/00/00

**DSCI - Inventario di scavo**            781

**OG - OGGETTO****OGT - OGGETTO**

**OGTD - Definizione**                 pendaglio

**CLS - Classe e produzione**            Oggetti di ornamento

**DT - CRONOLOGIA****DTZ - CRONOLOGIA GENERICA**

**DTZG - Secolo**                        Eneolitico, III mill. a.C.

**DTZS - Frazione di secolo**            fine

**DTM - Motivazione cronologia**        contesto

**AU - DEFINIZIONE CULTURALE****ATB - AMBITO CULTURALE**

**ATBD - Denominazione**                Cultura del Vaso Campaniforme

**ATBM - Motivazione  
dell'attribuzione**                      bibliografia

**MT - DATI TECNICI**

**MTC - Materia e tecnica**              steatite/ lucidatura

**MIS - MISURE**

**MISU - Unita'**                         mm.

**MISL - Larghezza**                      22

**MISN - Lunghezza**                    27

**MISV - Varie**                         7

**CO - CONSERVAZIONE****STC - STATO DI CONSERVAZIONE**

<b>STCC - Stato di conservazione</b>	mutilo
<b>STCS - Indicazioni specifiche</b>	frattura nella parte prossimale in corrispondenza del foro

**DA - DATI ANALITICI****DES - DESCRIZIONE**

<b>DESO - Indicazioni sull'oggetto</b>	pendaglio in steatite verde scuro di forma trapezoidale a sezione dirittabiconvessa con basi e margini arrotondati. Presenta foro biconico effettuato sulla faccia dell'ornamento
--	---

**TU - CONDIZIONE GIURIDICA E VINCOLI****CDG - CONDIZIONE GIURIDICA**

<b>CDGG - Indicazione generica</b>	proprietà Stato
<b>CDGS - Indicazione specifica</b>	Ministero per i Beni Culturali

**DO - FONTI E DOCUMENTI DI RIFERIMENTO****FTA - FOTOGRAFIE**

<b>FTAX - Genere</b>	documentazione allegata
<b>FTAP - Tipo</b>	fotografia digitale (file)
<b>FTAN - Codice identificativo</b>	D14578

**DRA - DOCUMENTAZIONE GRAFICA**

<b>DRAT - Tipo</b>	china/lucido
<b>DRAS - Scala</b>	1:1
<b>DRAE - Ente proprietario</b>	SA GE
<b>DRAN - Codice identificativo</b>	SA GE 14576
<b>DRAA - Autore</b>	Gernone G.
<b>DRAD - Data</b>	1995

**BIB - BIBLIOGRAFIA**

<b>BIBX - Genere</b>	bibliografia di confronto
<b>BIBA - Autore</b>	TISCORNIA I.
<b>BIBD - Anno di edizione</b>	1987
<b>BIBN - V., pp., nn.</b>	p.29
<b>BIBI - V., tavv., figg.</b>	fig.1

**CM - COMPILAZIONE****CMP - COMPILAZIONE**

<b>CMPD - Data</b>	1977
<b>CMPN - Nome compilatore</b>	Gernone G.
<b>FUR - Funzionario responsabile</b>	Maggi R.
<b>AGG - AGGIORNAMENTO</b>	
<b>AGGD - Data</b>	2001

