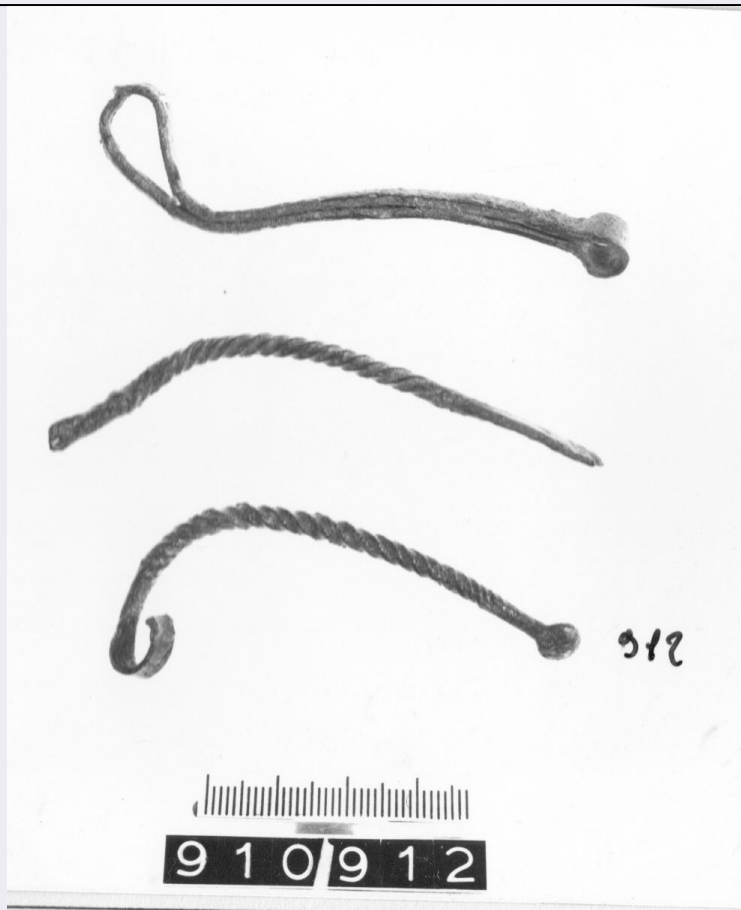


# SCHEDA



## CD - CODICI

TSK - Tipo di scheda RA

LIR - Livello di ricerca I

### NCT - CODICE UNIVOCO

NCTR - Codice regione 07

NCTN - Numero catalogo generale 00053267

ESC - Ente schedatore S19

ECP - Ente competente S19

## LC - LOCALIZZAZIONE

### PVC - LOCALIZZAZIONE GEOGRAFICO-AMMINISTRATIVA

PVCS - Stato ITALIA

PVCP - Provincia GE

PVCC - Comune Chiavari

### LDC - COLLOCAZIONE SPECIFICA

LDCT - Tipologia Palazzo

LDCQ - Qualificazione Comunale

LDCN - Denominazione Palazzo Rocca

LDCU - Denominazione spazio viabilistico Via Costaguta, 4

LDCM - Denominazione raccolta Museo Archeologico Nazionale Palazzo Rocca

**UB - UBICAZIONE****INV - INVENTARIO DI MUSEO O SOPRINTENDENZA**

INVN - Numero 53937

**LA - ALTRE LOCALIZZAZIONI**

TCL - Tipo di Localizzazione luogo di reperimento

**PRV - LOCALIZZAZIONE GEOGRAFICO-AMMINISTRATIVA**

PRVS - Stato Italia

PRVP - Provincia GE

PRVC - Comune Chiavari

PRL - Altra localita' Rupinaro

**PRC - COLLOCAZIONE SPECIFICA**

PRCD - Denominazione necropoli di Chiavari

**RP - REPERIMENTO****LGI - COORDINATE I.G.M. O ALTRO**

LGII - Istituto I.G.M.

LGIT - Denominazione  
tavoleta Chiavari

LGIN - Numero foglio 94

LGIQ - Sigla quadrante I NO

SPR - Specifiche di  
reperimento Area A/ tomba 5A**DSC - DATI DI SCAVO**

DSCF - Ente responsabile S19

DSCA - Autori dello scavo Lamboglia, Nino

DSCD - Data di scavo 1959-1960

DSCI - Inventario di scavo 912

**OG - OGGETTO****OGT - OGGETTO**

OGTD - Definizione nettaorecchie

**DT - CRONOLOGIA****DTZ - CRONOLOGIA GENERICA**

DTZG - Secolo VIII-VII a.C.

DTZS - Frazione di secolo fine/ primo quarto

DTM - Motivazione cronologia contesto

**AU - DEFINIZIONE CULTURALE****ATB - AMBITO CULTURALE**

ATBD - Denominazione cultura ligure

**MT - DATI TECNICI**

MTC - Materia e tecnica bronzo/ fusione

**MIS - MISURE**

MISU - Unita' cm

MISN - Lunghezza 9

**CO - CONSERVAZIONE**

**STC - STATO DI CONSERVAZIONE****STCC - Stato di  
conservazione**

intero

**DA - DATI ANALITICI****DES - DESCRIZIONE****DESO - Indicazioni  
sull'oggetto**

nettaorecchie; tondino bronzeo ritorto a vite, appiattito e liscio nella parte superiore desinente a riccio, e in quella inferiore terminante a cucchiaino

**TU - CONDIZIONE GIURIDICA E VINCOLI****CDG - CONDIZIONE GIURIDICA****CDGG - Indicazione  
generica**

proprietà Stato

**CDGS - Indicazione  
specificata**

Ministero per i Beni e le Attività Culturali

**DO - FONTI E DOCUMENTI DI RIFERIMENTO****FTA - FOTOGRAFIE****FTAX - Genere**

documentazione allegata

**FTAP - Tipo**

fotografia digitale (file)

**FTAN - Codice identificativo**

E22948c

**CM - COMPILAZIONE****CMP - COMPILAZIONE****CMPD - Data**

1984

**CMPN - Nome compilatore**

Zucchi, P.

**FUR - Funzionario  
responsabile**

Maggi, R.

**AGG - AGGIORNAMENTO****AGGD - Data**

2016

**AGGN - Nome revisore**

De Angelis, Daniela