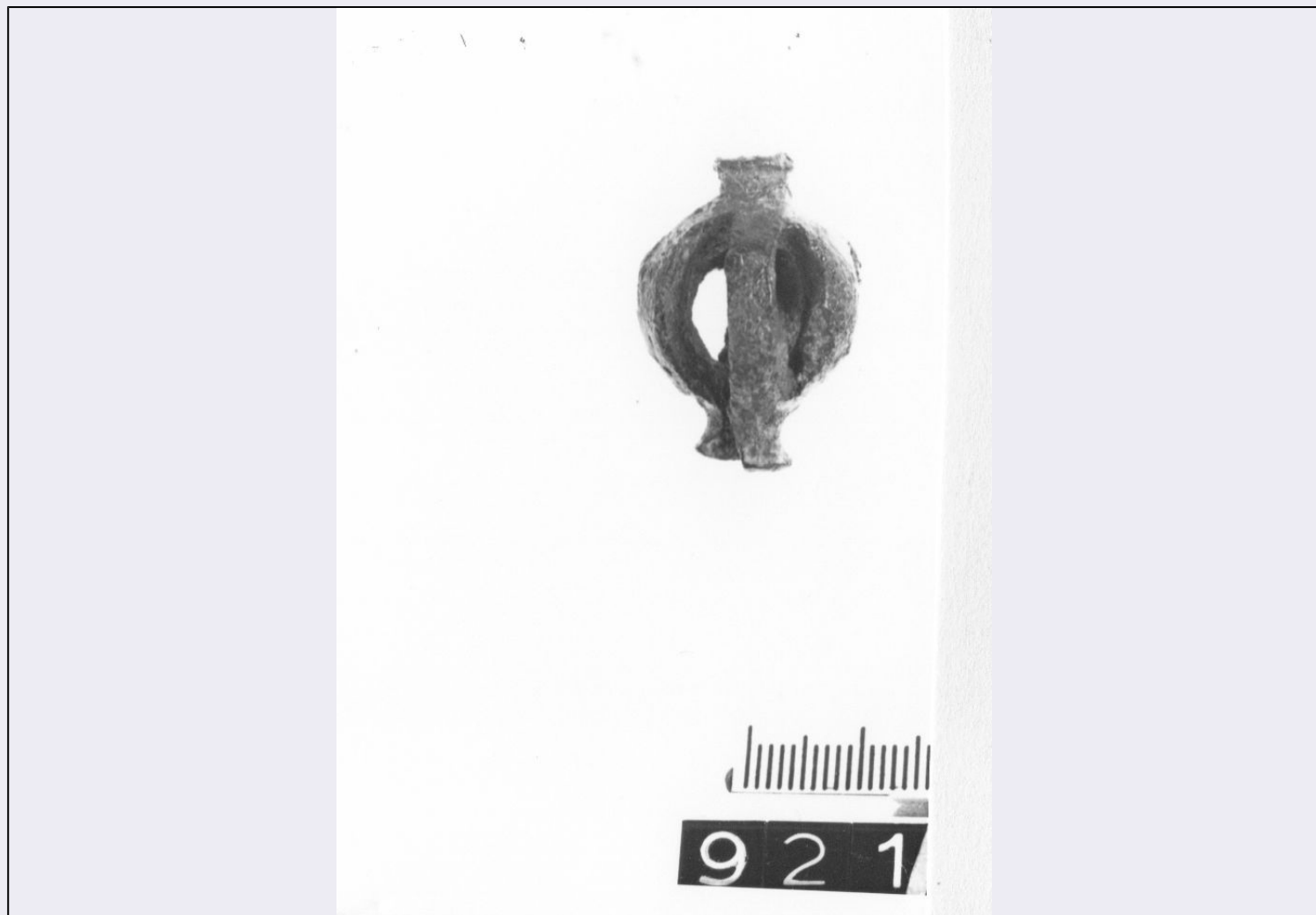


# SCHEDA



## CD - CODICI

TSK - Tipo di scheda RA

LIR - Livello di ricerca I

### NCT - CODICE UNIVOCO

NCTR - Codice regione 07

NCTN - Numero catalogo generale 00053274

ESC - Ente schedatore S19

ECP - Ente competente S19

## LC - LOCALIZZAZIONE

### PVC - LOCALIZZAZIONE GEOGRAFICO-AMMINISTRATIVA

PVCS - Stato ITALIA

PVCP - Provincia GE

PVCC - Comune Chiavari

### LDC - COLLOCAZIONE SPECIFICA

LDCT - Tipologia Palazzo

LDCQ - Qualificazione Comunale

LDCN - Denominazione Palazzo Rocca

LDCU - Denominazione

spazio viabilistico	Via Costaguta, 4
LDCM - Denominazione raccolta	Museo Archeologico Nazionale Palazzo Rocca
<b>UB - UBICAZIONE</b>	
<b>INV - INVENTARIO DI MUSEO O SOPRINTENDENZA</b>	
INVN - Numero	53944
<b>LA - ALTRE LOCALIZZAZIONI</b>	
TCL - Tipo di Localizzazione	luogo di reperimento
<b>PRV - LOCALIZZAZIONE GEOGRAFICO-AMMINISTRATIVA</b>	
PRVS - Stato	Italia
PRVP - Provincia	GE
PRVC - Comune	Chiavari
PRL - Altra localita'	Rupinaro
<b>PRC - COLLOCAZIONE SPECIFICA</b>	
PRCD - Denominazione	necropoli di Chiavari
<b>RP - REPERIMENTO</b>	
<b>LGI - COORDINATE I.G.M. O ALTRO</b>	
LGII - Istituto	I.G.M.
LGIT - Denominazione tavoletta	Chiavari
LGIN - Numero foglio	94
LGIQ - Sigla quadrante	I NO
SPR - Specifiche di reperimento	Area A/ tomba 5A
<b>DSC - DATI DI SCAVO</b>	
DSCF - Ente responsabile	S19
DSCA - Autori dello scavo	Lamboglia, Nino
DSCD - Data di scavo	1959-1960
DSCI - Inventario di scavo	921
<b>OG - OGGETTO</b>	
<b>OGT - OGGETTO</b>	
OGTD - Definizione	pendaglio
OGTT - Tipologia	a melograno
<b>DT - CRONOLOGIA</b>	
<b>DTZ - CRONOLOGIA GENERICA</b>	
DTZG - Secolo	VIII-VII a.C.
DTZS - Frazione di secolo	fine/ primo quarto
DTM - Motivazione cronologia	contesto
<b>AU - DEFINIZIONE CULTURALE</b>	
<b>ATB - AMBITO CULTURALE</b>	
ATBD - Denominazione	cultura ligure
<b>MT - DATI TECNICI</b>	
MTC - Materia e tecnica	bronzo/ fusione

**MIS - MISURE**

MISU - Unita'	cm
MISA - Altezza	2.9
MISL - Larghezza	2.1

**CO - CONSERVAZIONE****STC - STATO DI CONSERVAZIONE**

STCC - Stato di conservazione	mutilo
-------------------------------	--------

**DA - DATI ANALITICI****DES - DESCRIZIONE**

DESO - Indicazioni sull'oggetto	pendaglio a melograno, corpo di forma globulare, cavo e fenestrato; due aperture, diametralmente opposte, continuano fino al peduncolo terminale, che risulta diviso in due parti lievemente divaricate.
---------------------------------	--

**TU - CONDIZIONE GIURIDICA E VINCOLI****CDG - CONDIZIONE GIURIDICA**

CDGG - Indicazione generica	proprietà Stato
CDGS - Indicazione specifica	Ministero per i Beni e le Attività Culturali

**DO - FONTI E DOCUMENTI DI RIFERIMENTO****FTA - FOTOGRAFIE**

FTAX - Genere	documentazione allegata
FTAP - Tipo	fotografia digitale (file)
FTAN - Codice identificativo	E22952

**CM - COMPILAZIONE****CMP - COMPILAZIONE**

CMPD - Data	1984
CMPN - Nome compilatore	Zucchi, P.
FUR - Funzionario responsabile	Maggi, R.

**AGG - AGGIORNAMENTO**

AGGD - Data	2016
AGGN - Nome revisore	De Angelis, Daniela