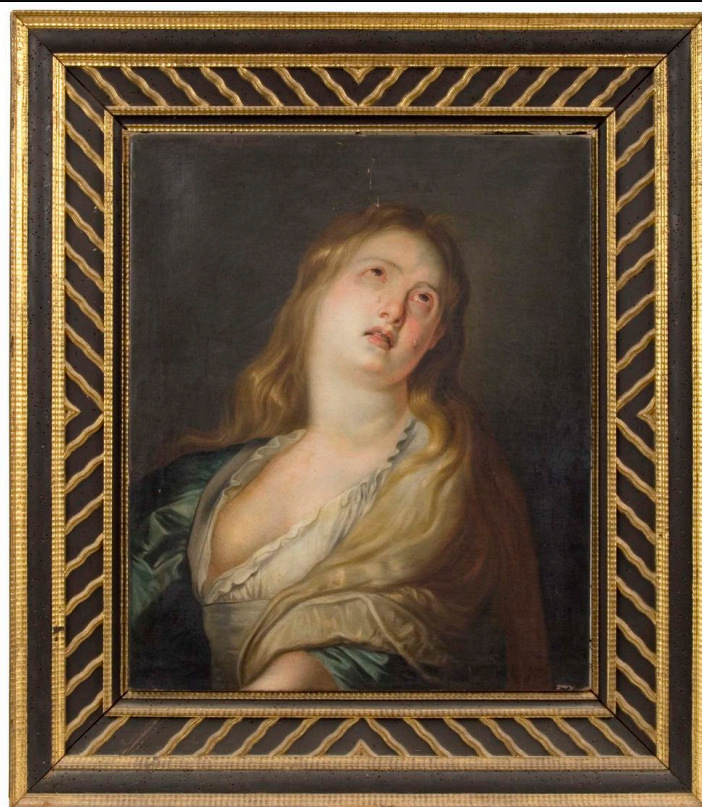


SCHEDA



CD - CODICI

TSK - Tipo Scheda	OA
LIR - Livello ricerca	P
NCT - CODICE UNIVOCO	
NCTR - Codice regione	09
NCTN - Numero catalogo generale	00548491
ESC - Ente schedatore	S238
ECP - Ente competente	S61

OG - OGGETTO

OGT - OGGETTO	
OGTD - Definizione	dipinto
SGT - SOGGETTO	
SGTI - Identificazione	Santa Maria Maddalena

LC - LOCALIZZAZIONE GEOGRAFICO-AMMINISTRATIVA

PVC - LOCALIZZAZIONE GEOGRAFICO-AMMINISTRATIVA ATTUALE

PVCS - Stato	ITALIA
PVCR - Regione	Toscana
PVCP - Provincia	SI
PVCC - Comune	Siena

LDC - COLLOCAZIONE SPECIFICA

LDCT - Tipologia	palazzo
LDCN - Denominazione attuale	Palazzo Buonsignori e Brigidi

LDCU - Indirizzo	Via San Pietro, 29
LDCM - Denominazione raccolta	Pinacoteca Nazionale

UB - UBICAZIONE E DATI PATRIMONIALI

INV - INVENTARIO DI MUSEO O SOPRINTENDENZA

INVN - Numero	565
INVD - Data	1930

INV - INVENTARIO DI MUSEO O SOPRINTENDENZA

INVN - Numero	565
INVD - Data	1973

LA - ALTRE LOCALIZZAZIONI GEOGRAFICO-AMMINISTRATIVE

TCL - Tipo di localizzazione luogo di esposizione

PRV - LOCALIZZAZIONE GEOGRAFICO-AMMINISTRATIVA

PRVS - Stato	ITALIA
PRVR - Regione	Toscana
PRVP - Provincia	SI
PRVC - Comune	Siena

PRC - COLLOCAZIONE SPECIFICA

PRCT - Tipologia	palazzo
PRCD - Denominazione	Palazzo Chigi Piccolomini
PRCC - Complesso monumentale di appartenenza	Soprintendenza ai Beni Storico Artistici ed Etnoantropologici
PRCU - Denominazione spazio viabilistico	Via del Capitano, 1
PRCM - Denominazione raccolta	Pinacoteca Nazionale

PRD - DATA

PRDI - Data ingresso	post 2009
-----------------------------	-----------

LA - ALTRE LOCALIZZAZIONI GEOGRAFICO-AMMINISTRATIVE

TCL - Tipo di localizzazione luogo di provenienza

PRV - LOCALIZZAZIONE GEOGRAFICO-AMMINISTRATIVA

PRVS - Stato	ITALIA
PRVR - Regione	Toscana
PRVP - Provincia	SI
PRVC - Comune	Siena

PRC - COLLOCAZIONE SPECIFICA

PRCT - Tipologia	palazzo
PRCD - Denominazione	Palazzo Spannocchi
PRCU - Denominazione spazio viabilistico	Via della Sapienza
PRCM - Denominazione raccolta	Collezione privata Spannocchi

PRD - DATA

PRDI - Data ingresso	1774 post
----------------------	-----------

PRDU - Data uscita	1834-1835
--------------------	-----------

LA - ALTRE LOCALIZZAZIONI GEOGRAFICO-AMMINISTRATIVE

TCL - Tipo di localizzazione	luogo di provenienza
------------------------------	----------------------

PRV - LOCALIZZAZIONE GEOGRAFICO-AMMINISTRATIVA

PRVS - Stato	ITALIA
--------------	--------

PRVR - Regione	Toscana
----------------	---------

PRVP - Provincia	SI
------------------	----

PRVC - Comune	Siena
---------------	-------

PRC - COLLOCAZIONE SPECIFICA

PRCT - Tipologia	palazzo
------------------	---------

PRCD - Denominazione	Regio Istituto di Belle Arti
----------------------	------------------------------

PRCU - Denominazione spazio viabilistico	Via della Sapienza
--	--------------------

PRCM - Denominazione raccolta	Galleria d'Arte Senese
-------------------------------	------------------------

PRCS - Specifiche	attuale sede della Biblioteca Comunale degli Intronati
-------------------	--

PRD - DATA

PRDI - Data ingresso	1834-1835
----------------------	-----------

PRDU - Data uscita	1930
--------------------	------

RO - RAPPORTO

ROF - RAPPORTO OPERA FINALE/ORIGINALE

ROFF - Stadio opera	copia
---------------------	-------

ROFA - Autore opera finale /originale	Rubens Pieter Paul
---------------------------------------	--------------------

ROFC - Collocazione opera finale/originale	Austria/ Vienna
--	-----------------

DT - CRONOLOGIA

DTZ - CRONOLOGIA GENERICA

DTZG - Secolo	sec. XVII
---------------	-----------

DTS - CRONOLOGIA SPECIFICA

DTSI - Da	1650
-----------	------

DTSV - Validità	ca
-----------------	----

DTSF - A	1699
----------	------

DTSL - Validità	ca
-----------------	----

DTM - Motivazione cronologia	analisi stilistica
------------------------------	--------------------

AU - DEFINIZIONE CULTURALE

ATB - AMBITO CULTURALE

ATBD - Denominazione	ambito veneto
----------------------	---------------

ATBM - Motivazione dell'attribuzione	analisi stilistica
--------------------------------------	--------------------

MT - DATI TECNICI

MTC - Materia e tecnica	tela/ pittura a olio
-------------------------	----------------------

MIS - MISURE

MISU - Unità	cm
MISA - Altezza	68.5
MISL - Larghezza	57
MISV - Varie	Dimensioni con cornice MISA 97.5; MISL 85

CO - CONSERVAZIONE

STC - STATO DI CONSERVAZIONE

STCC - Stato di conservazione	buono
STCS - Indicazioni specifiche	Tracce di xilofagi sulla cornice.

DA - DATI ANALITICI

DES - DESCRIZIONE

DESO - Indicazioni sull'oggetto	Tela con cornice nera dalle dorature nei listelli e nelle ondine oblique.
DESI - Codifica Iconclass	11 HH (MARIA MADDALENA)
DESS - Indicazioni sul soggetto	Personaggi: Santa Maria Maddalena.

ISR - ISCRIZIONI

ISRC - Classe di appartenenza	documentaria
ISRS - Tecnica di scrittura	a impressione
ISRT - Tipo di caratteri	lettere capitali, corsivo
ISRP - Posizione	etichetta sul verso del quadro
ISRI - Trascrizione	SOPRINTENDENZA PER I BENI ARTISTICI E STORICI PER LE PROVINCE DI SIENA EGROSSETO - SIENA- / INVENTARIO GENERALE: N. 565/ INVENTARIO PRECEDENTE: / PROVENIENZA: AMMINISTRAZIONE PROVINCIALE DI SIENA

ISR - ISCRIZIONI

ISRC - Classe di appartenenza	documentaria
ISRS - Tecnica di scrittura	a penna
ISRT - Tipo di caratteri	corsivo
ISRP - Posizione	verso della cornice
ISRI - Trascrizione	MADDALENA

ISR - ISCRIZIONI

ISRC - Classe di appartenenza	documentaria
ISRS - Tecnica di scrittura	a pennello
ISRT - Tipo di caratteri	numeri arabi
ISRP - Posizione	verso della cornice
ISRI - Trascrizione	565

ISR - ISCRIZIONI

ISRC - Classe di appartenenza	documentaria
ISRS - Tecnica di scrittura	a pennello

ISRT - Tipo di caratteri	numeri arabi
ISRP - Posizione	asse del telaio
ISRI - Trascrizione	565
NSC - Notizie storico-critiche	Modesta opera dall'originale del Rubens a Vienna. Altra copia alla Corsini di Firenze (Torriti, 1990).

TU - CONDIZIONE GIURIDICA E VINCOLI

ACQ - ACQUISIZIONE

ACQT - Tipo acquisizione	alienazione
ACQN - Nome	Comune di Siena
ACQD - Data acquisizione	1866
ACQL - Luogo acquisizione	SI/ Siena

CDG - CONDIZIONE GIURIDICA

CDGG - Indicazione generica	proprietà Ente pubblico territoriale
CDGS - Indicazione specifica	Amministrazione Provinciale di Siena

ALN - MUTAMENTI TITOLARITA'/POSSESSO/DETENZIONE

ALNT - Tipo evento	donazione
ALND - Data evento	1834-1835
ALNN - Note	La quadreria veniva donata da Pompeo, Federico e Leopoldo Spannocchi alla Comunità di Siena e i dipinti sistemati presso l'Istituto di Belle Arti

ALN - MUTAMENTI TITOLARITA'/POSSESSO/DETENZIONE

ALNT - Tipo evento	alienazione
ALND - Data evento	1930/05/15
ALNN - Note	A seguito del Decreto, il possesso dell'opera, come quello delle altre appartenenti alla ex Galleria d'Arte Senese, è passato allo Stato

DO - FONTI E DOCUMENTI DI RIFERIMENTO

FTA - DOCUMENTAZIONE FOTOGRAFICA

FTAX - Genere	documentazione allegata
FTAP - Tipo	fotografia digitale (file)
FTAN - Codice identificativo	SBSAE SI 45078c

FTA - DOCUMENTAZIONE FOTOGRAFICA

FTAX - Genere	documentazione allegata
FTAP - Tipo	positivo b/n
FTAN - Codice identificativo	SPSAE SI 18086

BIB - BIBLIOGRAFIA

BIBX - Genere	bibliografia specifica
BIBA - Autore	Torriti P.
BIBD - Anno di edizione	1990
BIBH - Sigla per citazione	PNB00866
BIBN - V., pp., nn.	p. 580
BIBI - V., tavv., figg.	tav. 806

AD - ACCESSO AI DATI

ADS - SPECIFICHE DI ACCESSO AI DATI**ADSP - Profilo di accesso**

1

ADSM - Motivazione

scheda contenente dati liberamente accessibili

CM - COMPILAZIONE**CMP - COMPILAZIONE****CMPD - Data**

2002

CMPN - Nome

Franchi F.

FUR - Funzionario responsabile

Mangiavacchi M.

RVM - TRASCRIZIONE PER INFORMATIZZAZIONE**RVMD - Data**

2002

RVMN - Nome

Franchi F.

AGG - AGGIORNAMENTO - REVISIONE**AGGD - Data**

2006

AGGN - Nome

ARTPAST

AGGF - Funzionario responsabile

Mangiavacchi M.

AGG - AGGIORNAMENTO - REVISIONE**AGGD - Data**

2009

AGGN - Nome

Quercioli A.

AGGF - Funzionario responsabile

Mangiavacchi M.

AGG - AGGIORNAMENTO - REVISIONE**AGGD - Data**

2016

AGGN - Nome

Ranieri, Annalisa

AGGF - Funzionario responsabile

Guiducci, Anna Maria