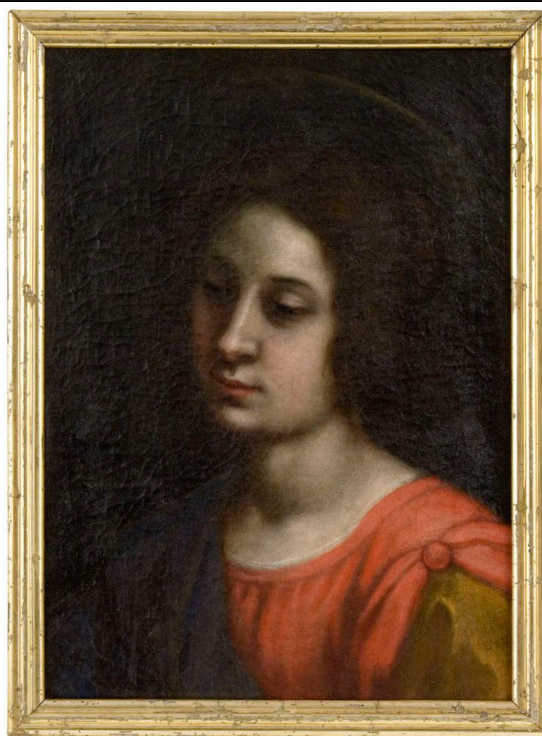


SCHEDA



CD - CODICI

| | |
|---------------------------------|----------|
| TSK - Tipo Scheda | OA |
| LIR - Livello ricerca | P |
| NCT - CODICE UNIVOCO | |
| NCTR - Codice regione | 09 |
| NCTN - Numero catalogo generale | 00548589 |
| ESC - Ente schedatore | S238 |
| ECP - Ente competente | S61 |

OG - OGGETTO

| | |
|------------------------|-------------------|
| OGT - OGGETTO | |
| OGTD - Definizione | dipinto |
| SGT - SOGGETTO | |
| SGTI - Identificazione | ritratto di Santa |

LC - LOCALIZZAZIONE GEOGRAFICO-AMMINISTRATIVA

PVC - LOCALIZZAZIONE GEOGRAFICO-AMMINISTRATIVA ATTUALE

| | |
|------------------|---------|
| PVCS - Stato | ITALIA |
| PVCR - Regione | Toscana |
| PVCP - Provincia | SI |
| PVCC - Comune | Siena |

LDC - COLLOCAZIONE SPECIFICA

| | |
|------------------------------|-------------------------------|
| LDCT - Tipologia | palazzo |
| LDCN - Denominazione attuale | Palazzo Buonsignori e Brigidi |
| LDCU - Indirizzo | Via San Pietro, 29 |

| | |
|--|--|
| LDCM - Denominazione raccolta | Pinacoteca Nazionale |
| LDCS - Specifiche | sala 33 |
| UB - UBICAZIONE E DATI PATRIMONIALI | |
| INV - INVENTARIO DI MUSEO O SOPRINTENDENZA | |
| INVN - Numero | 54 mag |
| INVD - Data | 1930 |
| INV - INVENTARIO DI MUSEO O SOPRINTENDENZA | |
| INVN - Numero | 699 |
| INVD - Data | 1973 |
| LA - ALTRE LOCALIZZAZIONI GEOGRAFICO-AMMINISTRATIVE | |
| TCL - Tipo di localizzazione | luogo di provenienza |
| PRV - LOCALIZZAZIONE GEOGRAFICO-AMMINISTRATIVA | |
| PRVS - Stato | ITALIA |
| PRVR - Regione | Toscana |
| PRVP - Provincia | SI |
| PRVC - Comune | Siena |
| PRC - COLLOCAZIONE SPECIFICA | |
| PRCT - Tipologia | palazzo |
| PRCD - Denominazione | Regio Istituto di Belle Arti |
| PRCU - Denominazione spazio viabilistico | Via della Sapienza |
| PRCM - Denominazione raccolta | Galleria d'Arte Senese |
| PRCS - Specifiche | attuale sede della Biblioteca Comunale degli Intronati |
| PRD - DATA | |
| PRDI - Data ingresso | 1816 post |
| PRDU - Data uscita | 1930 |
| DT - CRONOLOGIA | |
| DTZ - CRONOLOGIA GENERICA | |
| DTZG - Secolo | sec. XVI |
| DTS - CRONOLOGIA SPECIFICA | |
| DTSI - Da | 1560 |
| DTSV - Validità | ca |
| DTSF - A | 1570 |
| DTSL - Validità | ca |
| DTM - Motivazione cronologia | bibliografia |
| AU - DEFINIZIONE CULTURALE | |
| AUT - AUTORE | |
| AUTM - Motivazione dell'attribuzione | bibliografia |
| NCUN - Codice univoco ICCD | 00003781 |
| AUTN - Nome scelto | Curradi Francesco |

| | |
|--|---|
| AUTA - Dati anagrafici | 1570/ 1661 |
| AUTH - Sigla per citazione | PNA03707 |
| MT - DATI TECNICI | |
| MTC - Materia e tecnica | tela/ pittura a olio |
| MIS - MISURE | |
| MISU - Unità | cm |
| MISA - Altezza | 47 |
| MISL - Larghezza | 34 |
| CO - CONSERVAZIONE | |
| STC - STATO DI CONSERVAZIONE | |
| STCC - Stato di conservazione | discreto |
| STCS - Indicazioni specifiche | Abrasioni della pittura azzurra nel manto; diffuso craquelage. |
| DA - DATI ANALITICI | |
| DES - DESCRIZIONE | |
| DESO - Indicazioni sull'oggetto | Dipinto. |
| DESI - Codifica Iconclass | 11 HH (...) |
| DESS - Indicazioni sul soggetto | Figure: Santa. Abbigliamento: bottone sulla spalla sinistra; manto. |
| ISR - ISCRIZIONI | |
| ISRC - Classe di appartenenza | documentaria |
| ISRL - Lingua | non determinabile |
| ISRS - Tecnica di scrittura | a pennello |
| ISRT - Tipo di caratteri | numeri arabi |
| ISRP - Posizione | telaio |
| ISRI - Trascrizione | 54 |
| ISR - ISCRIZIONI | |
| ISRC - Classe di appartenenza | documentaria |
| ISRL - Lingua | italiano |
| ISRS - Tecnica di scrittura | a impressione |
| ISRT - Tipo di caratteri | lettere capitali |
| ISRP - Posizione | etichetta sul telaio |
| ISRI - Trascrizione | MAGAZZINO 1930 N. 54 |
| ISR - ISCRIZIONI | |
| ISRC - Classe di appartenenza | documentaria |
| ISRL - Lingua | italiano |
| ISRS - Tecnica di scrittura | a impressione |
| ISRT - Tipo di caratteri | lettere capitali, corsivo |
| ISRP - Posizione | etichetta sul telaio |

| | |
|---------------------------------------|--|
| ISRI - Trascrizione | SOPRINTENDENZA PER I BENI ARTISTICI E STORICI PER LE PROVINCE DI SIENA EGROSSETO - SIENA- / INVENTARIO GENERALE: N. 699/ INVENTARIO PRECEDENTE:N. 54 MAG / PROVENIENZA: AMMINISTRAZIONE PROVINCIALE DI SIENA |
| NSC - Notizie storico-critiche | Probabilmente è un frammento di una più grande composizione. Dimostra uno svolgimento stilistico ancor giovanile del Curradi, che ripete in questa malinconica figura di Santa il suo repertorio devozionale, ripetuto, ad esempio, proprio in altre tre telette con figure di Santi, nel Museo Civico di Siena (Torriti, 1990). |

TU - CONDIZIONE GIURIDICA E VINCOLI

ACQ - ACQUISIZIONE

| | |
|----------------------------------|-----------------|
| ACQT - Tipo acquisizione | alienazione |
| ACQN - Nome | Comune di Siena |
| ACQD - Data acquisizione | 1866 |
| ACQL - Luogo acquisizione | SI/ Siena |

CDG - CONDIZIONE GIURIDICA

| | |
|-------------------------------------|--------------------------------------|
| CDGG - Indicazione generica | proprietà Ente pubblico territoriale |
| CDGS - Indicazione specifica | Amministrazione Provinciale di Siena |

ALN - MUTAMENTI TITOLARITA'/POSSESSO/DETEZIONE

| | |
|---------------------------|--|
| ALNT - Tipo evento | alienazione |
| ALND - Data evento | 1930/05/15 |
| ALNN - Note | A seguito del Decreto, il possesso dell'opera, come quello delle altre già appartenute alla ex Galleria d'Arte Senese, è passato allo Stato. |

DO - FONTI E DOCUMENTI DI RIFERIMENTO

FTA - DOCUMENTAZIONE FOTOGRAFICA

| | |
|-------------------------------------|----------------------------|
| FTAX - Genere | documentazione allegata |
| FTAP - Tipo | fotografia digitale (file) |
| FTAN - Codice identificativo | SBSAE SI 44667c |

FTA - DOCUMENTAZIONE FOTOGRAFICA

| | |
|-------------------------------------|-------------------------|
| FTAX - Genere | documentazione allegata |
| FTAP - Tipo | positivo b/n |
| FTAN - Codice identificativo | SPSAE SI 7089 |

BIB - BIBLIOGRAFIA

| | |
|-----------------------------------|---------------------------|
| BIBX - Genere | bibliografia di confronto |
| BIBA - Autore | Bisogni F./ Ciampolini M. |
| BIBD - Anno di edizione | 1985 |
| BIBH - Sigla per citazione | PNB02954 |
| BIBN - V., pp., nn. | p. 33 |
| BIBI - V., tavv., figg. | nn. 107-108-109 |

BIB - BIBLIOGRAFIA

| | |
|--------------------------------|------------------------|
| BIBX - Genere | bibliografia specifica |
| BIBA - Autore | Torriti P. |
| BIBD - Anno di edizione | 1990 |

| | |
|---|--|
| BIBH - Sigla per citazione | PNB00866 |
| BIBN - V., pp., nn. | p. 526 |
| BIBI - V., tavv., figg. | p. 679 |
| AD - ACCESSO AI DATI | |
| ADS - SPECIFICHE DI ACCESSO AI DATI | |
| ADSP - Profilo di accesso | 1 |
| ADSM - Motivazione | scheda contenente dati liberamente accessibili |
| CM - COMPILAZIONE | |
| CMP - COMPILAZIONE | |
| CMPD - Data | 2002 |
| CMPN - Nome | Franchi F. |
| FUR - Funzionario responsabile | Mangiavacchi M. |
| RVM - TRASCRIZIONE PER INFORMATIZZAZIONE | |
| RVMD - Data | 2002 |
| RVMN - Nome | Franchi F. |
| AGG - AGGIORNAMENTO - REVISIONE | |
| AGGD - Data | 2006 |
| AGGN - Nome | ARTPAST |
| AGGF - Funzionario responsabile | Mangiavacchi M. |
| AGG - AGGIORNAMENTO - REVISIONE | |
| AGGD - Data | 2009 |
| AGGN - Nome | Quercioli A. |
| AGGF - Funzionario responsabile | Mangiavacchi M. |
| AGG - AGGIORNAMENTO - REVISIONE | |
| AGGD - Data | 2016 |
| AGGN - Nome | Ranieri, Annalisa |
| AGGF - Funzionario responsabile | Guiducci, Anna Maria |