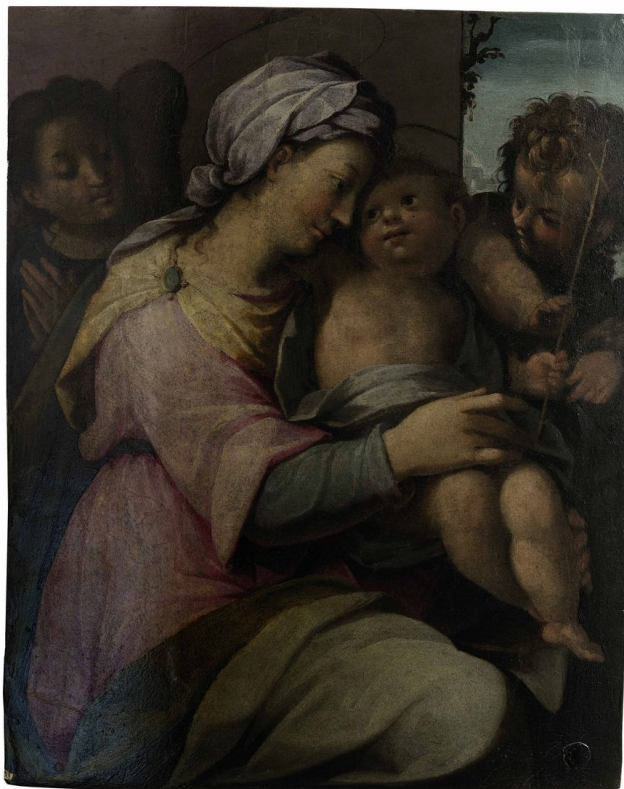


SCHEDA



CD - CODICI

TSK - Tipo Scheda	OA
LIR - Livello ricerca	P
NCT - CODICE UNIVOCO	
NCTR - Codice regione	09
NCTN - Numero catalogo generale	00548618
ESC - Ente schedatore	S238
ECP - Ente competente	S61

OG - OGGETTO

OGT - OGGETTO

OGTD - Definizione	dipinto
--------------------	---------

SGT - SOGGETTO

SGTI - Identificazione	Madonna con Bambino e San Giovanni Battista bambino
SGTT - Titolo	Madonna con Bambino e San Giovannino

LC - LOCALIZZAZIONE GEOGRAFICO-AMMINISTRATIVA

PVC - LOCALIZZAZIONE GEOGRAFICO-AMMINISTRATIVA ATTUALE

PVCS - Stato	ITALIA
PVCR - Regione	Toscana
PVCP - Provincia	SI
PVCC - Comune	Siena

LDC - COLLOCAZIONE SPECIFICA

LDCT - Tipologia	palazzo
LDCN - Denominazione attuale	Palazzo Buonsignori e Brigidi
LDCU - Indirizzo	Via San Pietro, 29
LDCM - Denominazione raccolta	Pinacoteca Nazionale
LDCS - Specifiche	depositi

UB - UBICAZIONE E DATI PATRIMONIALI

INV - INVENTARIO DI MUSEO O SOPRINTENDENZA

INVN - Numero	335 mag
INVD - Data	1930

INV - INVENTARIO DI MUSEO O SOPRINTENDENZA

INVN - Numero	623
INVD - Data	1973

LA - ALTRE LOCALIZZAZIONI GEOGRAFICO-AMMINISTRATIVE

TCL - Tipo di localizzazione	luogo di provenienza
-------------------------------------	----------------------

PRV - LOCALIZZAZIONE GEOGRAFICO-AMMINISTRATIVA

PRVS - Stato	ITALIA
PRVR - Regione	Toscana
PRVP - Provincia	SI
PRVC - Comune	Siena

PRC - COLLOCAZIONE SPECIFICA

PRCT - Tipologia	palazzo
PRCD - Denominazione	Regio Istituto di Belle Arti
PRCU - Denominazione spazio viabilistico	Via della Sapienza
PRCM - Denominazione raccolta	Galleria d'Arte Senese
PRCS - Specifiche	attuale sede della Biblioteca Comunale degli Intronati

PRD - DATA

PRDI - Data ingresso	1816 post
PRDU - Data uscita	1930

DT - CRONOLOGIA

DTZ - CRONOLOGIA GENERICA

DTZG - Secolo	secc. XVI/ XVII
----------------------	-----------------

DTS - CRONOLOGIA SPECIFICA

DTSI - Da	1575
DTSV - Validità	ca
DTSF - A	1625
DTSL - Validità	ca

DTM - Motivazione cronologia	analisi stilistica
-------------------------------------	--------------------

AU - DEFINIZIONE CULTURALE

AUT - AUTORE

AUTM - Motivazione dell'attribuzione	analisi stilistica
NCUN - Codice univoco ICCD	00009143
AUTN - Nome scelto	Roncalli Cristoforo detto Pomarancio
AUTA - Dati anagrafici	1552 ca./ 1626
AUTH - Sigla per citazione	PNA09070

MT - DATI TECNICI

MTC - Materia e tecnica	tavola/ pittura a olio
MIS - MISURE	
MISU - Unità	cm
MISA - Altezza	69
MISL - Larghezza	55

CO - CONSERVAZIONE

STC - STATO DI CONSERVAZIONE	
STCC - Stato di conservazione	buono
STCS - Indicazioni specifiche	Superficie consolidata ed integrata da restauro; ai margini del dipinto alcune escoriazioni con perdita della superficie pittorica per la applicazione di una cornice, ora rimossa.

DA - DATI ANALITICI

DES - DESCRIZIONE	
DESO - Indicazioni sull'oggetto	Tavola.
DESI - Codifica Iconclass	11 F 62 : 11 F 74 1
DESS - Indicazioni sul soggetto	Personaggi: Madonna; Bambino Gesù; San Giovanni Battista bambino. Figure: angelo. Paesaggi: interno con finestra.
STM - STEMMI, EMBLEMI, MARCHI	
STMC - Classe di appartenenza	sigillo
STMI - Identificazione	Comune di Siena
STMP - Posizione	recto del dipinto, in basso a destra
STMD - Descrizione	illeggibile
NSC - Notizie storico-critiche	Cesare Brandi ritiene che l'opera sia di un seguace senese del Pontormo; Torriti invece l'attribuisce al Pomarancio per la somiglianza del Bambino e della Madonna con il dipinto cat. 611 della Pinacoteca. L'opera proviene dall'Ospedale di Santa Maria della Scala.

TU - CONDIZIONE GIURIDICA E VINCOLI

ACQ - ACQUISIZIONE	
ACQT - Tipo acquisizione	alienazione
ACQN - Nome	Comune di Siena
ACQD - Data acquisizione	1866
ACQL - Luogo acquisizione	SI/ Siena
CDG - CONDIZIONE GIURIDICA	
CDGG - Indicazione generica	proprietà Ente pubblico territoriale

CDGS - Indicazione specifica	Amministrazione Provinciale di Siena
ALN - MUTAMENTI TITOLARITA'/POSSESSO/DETTENZIONE	
ALNT - Tipo evento	alienazione
ALND - Data evento	1930/05/15
ALNN - Note	A seguito del Decreto, il possesso dell'opera, come quello delle altre già appartenute alla ex Galleria d'Arte Senese, è passato allo Stato.
DO - FONTI E DOCUMENTI DI RIFERIMENTO	
FTA - DOCUMENTAZIONE FOTOGRAFICA	
FTAX - Genere	documentazione allegata
FTAP - Tipo	fotografia digitale (file)
FTAN - Codice identificativo	SBSAE SI 44688c
FTA - DOCUMENTAZIONE FOTOGRAFICA	
FTAX - Genere	documentazione allegata
FTAP - Tipo	positivo b/n
FTAN - Codice identificativo	SPSAE SI 39031
BIB - BIBLIOGRAFIA	
BIBX - Genere	bibliografia specifica
BIBA - Autore	Brandi C.
BIBD - Anno di edizione	1933
BIBH - Sigla per citazione	PNB00584
BIBN - V., pp., nn.	p. 355
BIB - BIBLIOGRAFIA	
BIBX - Genere	bibliografia specifica
BIBA - Autore	Arte Siena
BIBD - Anno di edizione	1980
BIBH - Sigla per citazione	PNB00128
BIBN - V., pp., nn.	p. 166
BIB - BIBLIOGRAFIA	
BIBX - Genere	bibliografia specifica
BIBA - Autore	Torriti P.
BIBD - Anno di edizione	1990
BIBH - Sigla per citazione	PNB00866
BIBN - V., pp., nn.	p. 425
AD - ACCESSO AI DATI	
ADS - SPECIFICHE DI ACCESSO AI DATI	
ADSP - Profilo di accesso	1
ADSM - Motivazione	scheda contenente dati liberamente accessibili
CM - COMPILAZIONE	
CMP - COMPILAZIONE	
CMPD - Data	2002
CMPN - Nome	Franchi F.
FUR - Funzionario	

responsabile	Mangiavacchi M.
RVM - TRASCRIZIONE PER INFORMATIZZAZIONE	
RVMD - Data	2002
RVMN - Nome	Franchi F.
AGG - AGGIORNAMENTO - REVISIONE	
AGGD - Data	2006
AGGN - Nome	ARTPAST
AGGF - Funzionario responsabile	Mangiavacchi M.
AGG - AGGIORNAMENTO - REVISIONE	
AGGD - Data	2009
AGGN - Nome	Quercioli A.
AGGF - Funzionario responsabile	Mangiavacchi M.
AGG - AGGIORNAMENTO - REVISIONE	
AGGD - Data	2016
AGGN - Nome	Ranieri, Annalisa
AGGF - Funzionario responsabile	Guiducci, Anna Maria