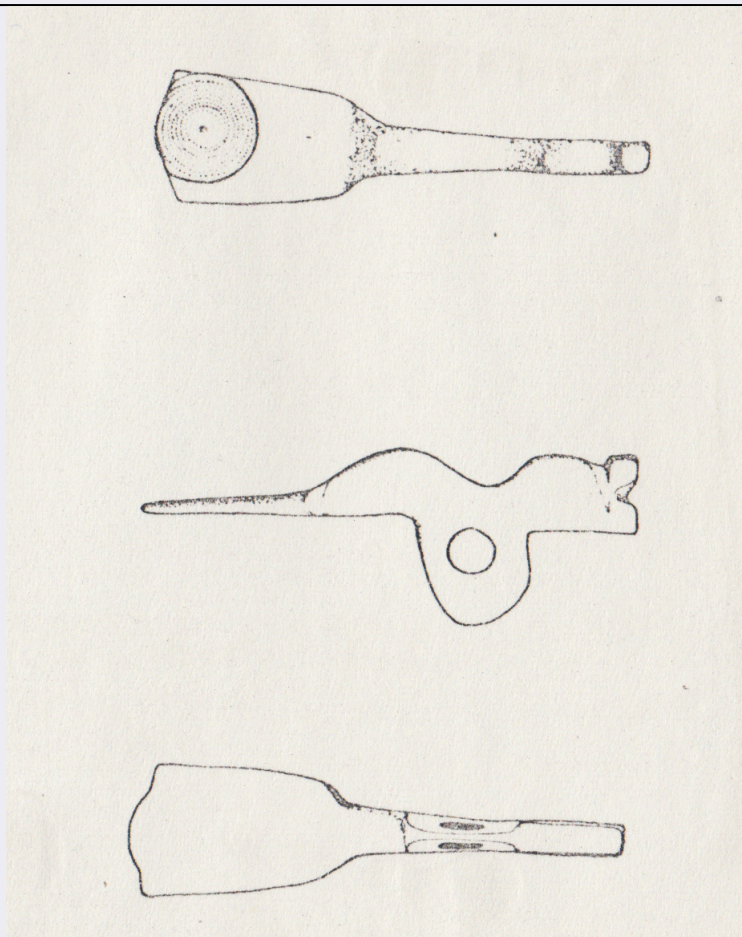


# SCHEDA



## CD - CODICI

TSK - Tipo Scheda OA

LIR - Livello ricerca P

### NCT - CODICE UNIVOCO

NCTR - Codice regione 09

NCTN - Numero catalogo generale 00548676

ESC - Ente schedatore S238

ECP - Ente competente S61

## RV - RELAZIONI

ROZ - Altre relazioni 0900548676

## OG - OGGETTO

### OGT - OGGETTO

OGTD - Definizione dipinto

OGTV - Identificazione elemento d'insieme

### SGT - SOGGETTO

SGTI - Identificazione paesaggio

## LC - LOCALIZZAZIONE GEOGRAFICO-AMMINISTRATIVA

### PVC - LOCALIZZAZIONE GEOGRAFICO-AMMINISTRATIVA ATTUALE

PVCS - Stato ITALIA

PVCR - Regione Toscana

<b>PVCP - Provincia</b>	SI
<b>PVCC - Comune</b>	Siena
<b>LDC - COLLOCAZIONE SPECIFICA</b>	
<b>LDCT - Tipologia</b>	palazzo
<b>LDCN - Denominazione attuale</b>	Palazzo Buonsignori e Brigidi
<b>LDCU - Indirizzo</b>	Via San Pietro, 29
<b>LDCM - Denominazione raccolta</b>	Pinacoteca Nazionale
<b>LDCS - Specifiche</b>	direzione
<b>UB - UBICAZIONE E DATI PATRIMONIALI</b>	
<b>INV - INVENTARIO DI MUSEO O SOPRINTENDENZA</b>	
<b>INVN - Numero</b>	55 mag.
<b>INVD - Data</b>	1930
<b>INV - INVENTARIO DI MUSEO O SOPRINTENDENZA</b>	
<b>INVN - Numero</b>	700
<b>INVD - Data</b>	1973
<b>LA - ALTRE LOCALIZZAZIONI GEOGRAFICO-AMMINISTRATIVE</b>	
<b>TCL - Tipo di localizzazione</b>	luogo di provenienza
<b>PRV - LOCALIZZAZIONE GEOGRAFICO-AMMINISTRATIVA</b>	
<b>PRVS - Stato</b>	ITALIA
<b>PRVR - Regione</b>	Toscana
<b>PRVP - Provincia</b>	SI
<b>PRVC - Comune</b>	Siena
<b>PRC - COLLOCAZIONE SPECIFICA</b>	
<b>PRCT - Tipologia</b>	ospedale
<b>PRCD - Denominazione</b>	Ospedale di Santa Maria della Scala
<b>PRCU - Denominazione spazio viabilistico</b>	Piazza Duomo
<b>PRD - DATA</b>	
<b>PRDU - Data uscita</b>	sec. XIX
<b>LA - ALTRE LOCALIZZAZIONI GEOGRAFICO-AMMINISTRATIVE</b>	
<b>TCL - Tipo di localizzazione</b>	luogo di provenienza
<b>PRV - LOCALIZZAZIONE GEOGRAFICO-AMMINISTRATIVA</b>	
<b>PRVS - Stato</b>	ITALIA
<b>PRVR - Regione</b>	Toscana
<b>PRVP - Provincia</b>	SI
<b>PRVC - Comune</b>	Siena
<b>PRC - COLLOCAZIONE SPECIFICA</b>	
<b>PRCT - Tipologia</b>	palazzo
<b>PRCD - Denominazione</b>	Regio Istituto di Belle Arti
<b>PRCU - Denominazione spazio viabilistico</b>	Via della Sapienza

<b>PRCM - Denominazione raccolta</b>	Galleria d'Arte Senese
<b>PRCS - Specifiche</b>	attuale sede della Biblioteca Comunale degli Intronati
<b>PRD - DATA</b>	
<b>PRDI - Data ingresso</b>	sec. XIX
<b>PRDU - Data uscita</b>	1930
<b>DT - CRONOLOGIA</b>	
<b>DTZ - CRONOLOGIA GENERICA</b>	
<b>DTZG - Secolo</b>	sec. XVII
<b>DTS - CRONOLOGIA SPECIFICA</b>	
<b>DTSI - Da</b>	1601
<b>DTSV - Validità</b>	ca
<b>DTSF - A</b>	1700
<b>DTSL - Validità</b>	ca
<b>DTM - Motivazione cronologia</b>	analisi stilistica
<b>AU - DEFINIZIONE CULTURALE</b>	
<b>ATB - AMBITO CULTURALE</b>	
<b>ATBD - Denominazione</b>	ambito senese
<b>ATBR - Riferimento all'intervento</b>	esecuzione
<b>ATBM - Motivazione dell'attribuzione</b>	analisi stilistica
<b>MT - DATI TECNICI</b>	
<b>MTC - Materia e tecnica</b>	legno/ pittura a olio
<b>MIS - MISURE</b>	
<b>MISU - Unità</b>	cm
<b>MISD - Diametro</b>	40
<b>MISV - Varie</b>	dimensioni comprensive della cornice
<b>CO - CONSERVAZIONE</b>	
<b>STC - STATO DI CONSERVAZIONE</b>	
<b>STCC - Stato di conservazione</b>	buono
<b>DA - DATI ANALITICI</b>	
<b>DES - DESCRIZIONE</b>	
<b>DESO - Indicazioni sull'oggetto</b>	Dipinto con cornice modanata originale.
<b>DESI - Codifica Iconclass</b>	25 H
<b>DESS - Indicazioni sul soggetto</b>	Paesaggio: colline. Piante: alberi. Figure: uomo; donne; bambini. Abbigliamento.
<b>ISR - ISCRIZIONI</b>	
<b>ISRC - Classe di appartenenza</b>	documentaria
<b>ISRS - Tecnica di scrittura</b>	a pennello
<b>ISRT - Tipo di caratteri</b>	numeri arabi

<b>ISRP - Posizione</b>	verso della tavola
<b>ISRI - Trascrizione</b>	55
<b>ISR - ISCRIZIONI</b>	
<b>ISRC - Classe di appartenenza</b>	documentaria
<b>ISRS - Tecnica di scrittura</b>	a impressione
<b>ISRT - Tipo di caratteri</b>	numeri arabi
<b>ISRP - Posizione</b>	etichetta del S.M.S. sul verso della tavola
<b>ISRI - Trascrizione</b>	1930/44
<b>ISR - ISCRIZIONI</b>	
<b>ISRC - Classe di appartenenza</b>	documentaria
<b>ISRS - Tecnica di scrittura</b>	a impressione
<b>ISRT - Tipo di caratteri</b>	lettere capitali
<b>ISRP - Posizione</b>	intorno al sigillo sull'etichetta del S.M.S.
<b>ISRI - Trascrizione</b>	R(EGI) SPEDALI RIUNITI DI S(ANTA) MARIA DELLA SCALA/ SIENA
<b>ISR - ISCRIZIONI</b>	
<b>ISRC - Classe di appartenenza</b>	documentaria
<b>ISRS - Tecnica di scrittura</b>	a impressione
<b>ISRT - Tipo di caratteri</b>	lettere capitali
<b>ISRP - Posizione</b>	etichetta sul verso della tavola
<b>ISRI - Trascrizione</b>	MAGAZZINO 1930 N. 55
<b>STM - STEMMI, EMBLEMI, MARCHI</b>	
<b>STMC - Classe di appartenenza</b>	emblema
<b>STMI - Identificazione</b>	Spedale di Santa Maria della Scala
<b>STMP - Posizione</b>	verso della tavola
<b>STMD - Descrizione</b>	Scudo accartocciato; blasonatura: alla scala a tre pioli cimata da una croce.
<b>STM - STEMMI, EMBLEMI, MARCHI</b>	
<b>STMC - Classe di appartenenza</b>	marchio
<b>STMI - Identificazione</b>	Spedale di Santa Maria della Scala
<b>STMP - Posizione</b>	etichetta del S.M.S. sul verso della tavola
<b>STMD - Descrizione</b>	Sigillo impresso con scritta attorno, costituito da una bordatura a racemi e da uno scudo interno; blasonatura: alla scala scala a tre pioli cimata da una croce.
<b>TU - CONDIZIONE GIURIDICA E VINCOLI</b>	
<b>ACQ - ACQUISIZIONE</b>	
<b>ACQT - Tipo acquisizione</b>	alienazione
<b>ACQN - Nome</b>	Comune di Siena
<b>ACQD - Data acquisizione</b>	1866
<b>ACQL - Luogo acquisizione</b>	SI/ Siena

**CDG - CONDIZIONE GIURIDICA**

**CDGG - Indicazione generica** proprietà Ente pubblico territoriale

**CDGS - Indicazione specifica** Amministrazione Provinciale di Siena

**ALN - MUTAMENTI TITOLARITA'/POSSESSO/DETTENZIONE**

**ALNT - Tipo evento** alienazione

**ALND - Data evento** 1930/05/15

**ALNN - Note** a seguito del Decreto il possesso dell'opera, come quello delle altre già appartenute alla ex Galleria d'Arte Senese, è passato allo Stato

**DO - FONTI E DOCUMENTI DI RIFERIMENTO****FTA - DOCUMENTAZIONE FOTOGRAFICA**

**FTAX - Genere** documentazione allegata

**FTAP - Tipo** fotografia digitale (file)

**FTAN - Codice identificativo** SBSAE SI 44744c

**FTA - DOCUMENTAZIONE FOTOGRAFICA**

**FTAX - Genere** documentazione allegata

**FTAP - Tipo** positivo b/n

**FTAN - Codice identificativo** SPSAE SI 14470

**BIB - BIBLIOGRAFIA**

**BIBX - Genere** bibliografia di confronto

**BIBA - Autore** Torriti P.

**BIBD - Anno di edizione** 1990

**BIBH - Sigla per citazione** PNB00866

**AD - ACCESSO AI DATI****ADS - SPECIFICHE DI ACCESSO AI DATI**

**ADSP - Profilo di accesso** 1

**ADSM - Motivazione** scheda contenente dati liberamente accessibili

**CM - COMPILAZIONE****CMP - COMPILAZIONE**

**CMPD - Data** 2002

**CMPN - Nome** Franchi F.

**FUR - Funzionario responsabile** Mangiavacchi M.

**RVM - TRASCRIZIONE PER INFORMATIZZAZIONE**

**RVMD - Data** 2002

**RVMN - Nome** Franchi F.

**AGG - AGGIORNAMENTO - REVISIONE**

**AGGD - Data** 2006

**AGGN - Nome** ARTPAST

**AGGF - Funzionario responsabile** NR (recupero pregresso)

**AGG - AGGIORNAMENTO - REVISIONE**

**AGGD - Data** 2009

<b>AGGN - Nome</b>	Quercioli A.
<b>AGGF - Funzionario responsabile</b>	Mangiavacchi M.
<b>AGG - AGGIORNAMENTO - REVISIONE</b>	
<b>AGGD - Data</b>	2016
<b>AGGN - Nome</b>	Vellini, Silvia
<b>AGGF - Funzionario responsabile</b>	Guiducci, Anna Maria