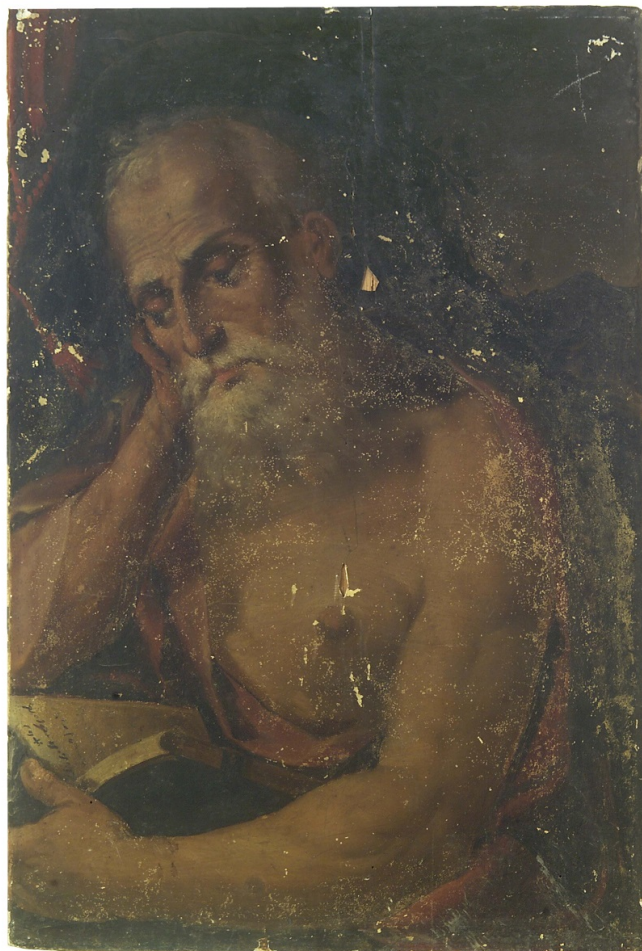


# SCHEDA



## CD - CODICI

TSK - Tipo Scheda OA

LIR - Livello ricerca P

### NCT - CODICE UNIVOCO

NCTR - Codice regione 09

NCTN - Numero catalogo generale 00548701

ESC - Ente schedatore S238

ECP - Ente competente S61

## OG - OGGETTO

### OGT - OGGETTO

OGTD - Definizione dipinto

### SGT - SOGGETTO

SGTI - Identificazione San Girolamo

## LC - LOCALIZZAZIONE GEOGRAFICO-AMMINISTRATIVA

### PVC - LOCALIZZAZIONE GEOGRAFICO-AMMINISTRATIVA ATTUALE

PVCS - Stato ITALIA

PVCR - Regione Toscana

PVCP - Provincia SI

<b>PVCC - Comune</b>	Siena
<b>LDC - COLLOCAZIONE SPECIFICA</b>	
<b>LDCT - Tipologia</b>	palazzo
<b>LDCN - Denominazione attuale</b>	Palazzo Buonsignori e Brigidi
<b>LDCU - Indirizzo</b>	Via San Pietro, 29
<b>LDCM - Denominazione raccolta</b>	Pinacoteca Nazionale
<b>LDCS - Specifiche</b>	depositi
<b>UB - UBICAZIONE E DATI PATRIMONIALI</b>	
<b>INV - INVENTARIO DI MUSEO O SOPRINTENDENZA</b>	
<b>INVN - Numero</b>	169 mag.
<b>INVD - Data</b>	1930
<b>INV - INVENTARIO DI MUSEO O SOPRINTENDENZA</b>	
<b>INVN - Numero</b>	796
<b>INVD - Data</b>	1973
<b>LA - ALTRE LOCALIZZAZIONI GEOGRAFICO-AMMINISTRATIVE</b>	
<b>TCL - Tipo di localizzazione</b>	luogo di provenienza
<b>PRV - LOCALIZZAZIONE GEOGRAFICO-AMMINISTRATIVA</b>	
<b>PRVS - Stato</b>	ITALIA
<b>PRVR - Regione</b>	Toscana
<b>PRVP - Provincia</b>	SI
<b>PRVC - Comune</b>	Siena
<b>PRC - COLLOCAZIONE SPECIFICA</b>	
<b>PRCT - Tipologia</b>	palazzo
<b>PRCD - Denominazione</b>	Regio Istituto di Belle Arti
<b>PRCU - Denominazione spazio viabilistico</b>	Via della Sapienza
<b>PRCM - Denominazione raccolta</b>	Galleria d'Arte Senese
<b>PRCS - Specifiche</b>	attuale sede della Biblioteca Comunale degli Intronati
<b>PRD - DATA</b>	
<b>PRDU - Data uscita</b>	1930
<b>DT - CRONOLOGIA</b>	
<b>DTZ - CRONOLOGIA GENERICA</b>	
<b>DTZG - Secolo</b>	sec. XVII
<b>DTS - CRONOLOGIA SPECIFICA</b>	
<b>DTSI - Da</b>	1601
<b>DTSV - Validità</b>	ca
<b>DTSF - A</b>	1700
<b>DTSL - Validità</b>	ca
<b>DTM - Motivazione cronologia</b>	analisi stilistica
<b>AU - DEFINIZIONE CULTURALE</b>	

**ATB - AMBITO CULTURALE**

<b>ATBD - Denominazione</b>	ambito senese
<b>ATBR - Riferimento all'intervento</b>	esecuzione
<b>ATBM - Motivazione dell'attribuzione</b>	analisi stilistica

**MT - DATI TECNICI**

<b>MTC - Materia e tecnica</b>	legno/ pittura a olio
--------------------------------	-----------------------

**MIS - MISURE**

<b>MISU - Unità</b>	cm
<b>MISA - Altezza</b>	63
<b>MISL - Larghezza</b>	43

**CO - CONSERVAZIONE****STC - STATO DI CONSERVAZIONE**

<b>STCC - Stato di conservazione</b>	mediocre
<b>STCS - Indicazioni specifiche</b>	Escoriazioni diffuse della superficie pittorica; crepa al centro della tavola e abrasioni puntiformi.

**DA - DATI ANALITICI****DES - DESCRIZIONE**

<b>DESO - Indicazioni sull'oggetto</b>	Dipinto privo della cornice.
<b>DESI - Codifica Iconclass</b>	11 H (GIROLAMO)
<b>DESS - Indicazioni sul soggetto</b>	Personaggi: San Girolamo: Attributi: (San Girolamo) libro. Abbigliamento: manto rosso. Paesaggio.

**ISR - ISCRIZIONI**

<b>ISRC - Classe di appartenenza</b>	documentaria
<b>ISRS - Tecnica di scrittura</b>	a pennello
<b>ISRT - Tipo di caratteri</b>	numeri arabi
<b>ISRP - Posizione</b>	verso della tavola
<b>ISRI - Trascrizione</b>	169

**ISR - ISCRIZIONI**

<b>ISRC - Classe di appartenenza</b>	documentaria
<b>ISRS - Tecnica di scrittura</b>	a impressione
<b>ISRT - Tipo di caratteri</b>	lettere capitali
<b>ISRP - Posizione</b>	etichetta sul verso della tavola
<b>ISRI - Trascrizione</b>	MAGAZZINO 1930 N. 169

**ISR - ISCRIZIONI**

<b>ISRC - Classe di appartenenza</b>	documentaria
<b>ISRS - Tecnica di scrittura</b>	a impressione
<b>ISRT - Tipo di caratteri</b>	lettere capitali/ corsivo
<b>ISRP - Posizione</b>	etichetta sul verso della tavola

**ISRI - Trascrizione**

SOPRINTENDENZA PER I BENI ARTISTICI E STORICI PER LE  
PROVINCE DI SIENA E GROSSETO -SIENA-/ INVENTARIO  
GENERALE: N. 796/ INVENTARIO PRECEDENTE: N. 169 MAG/  
PROVENIENZA: AMMINISTRAZIONE PROVINCIALE DI SIENA

## TU - CONDIZIONE GIURIDICA E VINCOLI

### ACQ - ACQUISIZIONE

<b>ACQT - Tipo acquisizione</b>	alienazione
<b>ACQN - Nome</b>	Comune di Siena
<b>ACQD - Data acquisizione</b>	1866
<b>ACQL - Luogo acquisizione</b>	SI/ Siena

### CDG - CONDIZIONE GIURIDICA

<b>CDGG - Indicazione generica</b>	proprietà Ente pubblico territoriale
<b>CDGS - Indicazione specifica</b>	Amministrazione Provinciale di Siena

### ALN - MUTAMENTI TITOLARITA'/POSSESSO/DETENZIONE

<b>ALNT - Tipo evento</b>	alienazione
<b>ALND - Data evento</b>	1930/05/15
<b>ALNN - Note</b>	a seguito del Decreto il possesso dell'opera, come quello delle altre già appartenute alla ex Galleria d'Arte Senese, è passato allo Stato

## DO - FONTI E DOCUMENTI DI RIFERIMENTO

### FTA - DOCUMENTAZIONE FOTOGRAFICA

<b>FTAX - Genere</b>	documentazione allegata
<b>FTAP - Tipo</b>	fotografia digitale (file)
<b>FTAN - Codice identificativo</b>	SBSAE SI 44769c

### FTA - DOCUMENTAZIONE FOTOGRAFICA

<b>FTAX - Genere</b>	documentazione allegata
<b>FTAP - Tipo</b>	positivo b/n
<b>FTAN - Codice identificativo</b>	SPSAE SI 18020

### BIB - BIBLIOGRAFIA

<b>BIBX - Genere</b>	bibliografia di confronto
<b>BIBA - Autore</b>	Torriti P.
<b>BIBD - Anno di edizione</b>	1990
<b>BIBH - Sigla per citazione</b>	PNB00866

## AD - ACCESSO AI DATI

### ADS - SPECIFICHE DI ACCESSO AI DATI

<b>ADSP - Profilo di accesso</b>	1
<b>ADSM - Motivazione</b>	scheda contenente dati liberamente accessibili

## CM - COMPILAZIONE

### CMP - COMPILAZIONE

<b>CMPD - Data</b>	2002
<b>CMPN - Nome</b>	Franchi F.
<b>FUR - Funzionario responsabile</b>	Mangiavacchi M.

**RVM - TRASCRIZIONE PER INFORMATIZZAZIONE****RVMD - Data** 2002**RVMN - Nome** Franchi F.**AGG - AGGIORNAMENTO - REVISIONE****AGGD - Data** 2006**AGGN - Nome** ARTPAST**AGGF - Funzionario responsabile** NR (recupero pregresso)**AGG - AGGIORNAMENTO - REVISIONE****AGGD - Data** 2009**AGGN - Nome** Quercioli A.**AGGF - Funzionario responsabile** Mangiavacchi M.**AGG - AGGIORNAMENTO - REVISIONE****AGGD - Data** 2016**AGGN - Nome** Vellini, Silvia**AGGF - Funzionario responsabile** Guiducci, Anna Maria