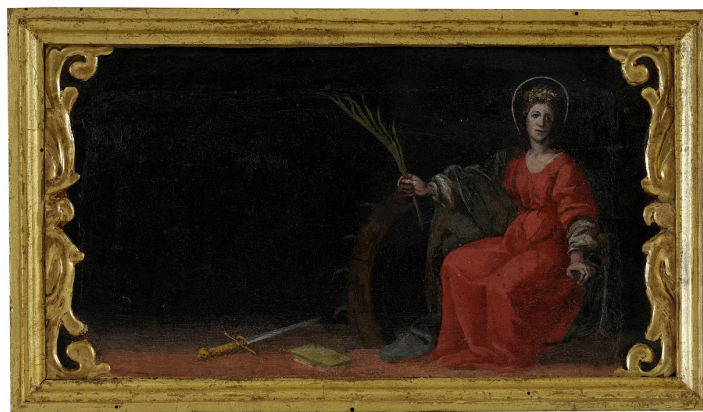


SCHEDA



CD - CODICI

TSK - Tipo Scheda OA

LIR - Livello ricerca P

NCT - CODICE UNIVOCO

NCTR - Codice regione 09

NCTN - Numero catalogo generale 00548707

ESC - Ente schedatore S238

ECP - Ente competente S61

RV - RELAZIONI

ROZ - Altre relazioni 0900548705

OG - OGGETTO

OGT - OGGETTO

OGTD - Definizione dipinto

OGTV - Identificazione elemento d'insieme

SGT - SOGGETTO

SGTI - Identificazione Santa Caterina d'Alessandria

LC - LOCALIZZAZIONE GEOGRAFICO-AMMINISTRATIVA

PVC - LOCALIZZAZIONE GEOGRAFICO-AMMINISTRATIVA ATTUALE

PVCS - Stato ITALIA

PVCR - Regione Toscana

PVCP - Provincia SI

PVCC - Comune Siena

LDC - COLLOCAZIONE SPECIFICA

LDCT - Tipologia palazzo

LDCN - Denominazione attuale Palazzo Buonsignori e Brigidi

LDCU - Indirizzo Via San Pietro, 29

LDCM - Denominazione raccolta Pinacoteca Nazionale

LDCS - Specifiche depositi

UB - UBICAZIONE E DATI PATRIMONIALI**INV - INVENTARIO DI MUSEO O SOPRINTENDENZA**

INVN - Numero 97 mag.

INVD - Data 1930

INV - INVENTARIO DI MUSEO O SOPRINTENDENZA

INVN - Numero 733

INVD - Data 1973

LA - ALTRE LOCALIZZAZIONI GEOGRAFICO-AMMINISTRATIVE

TCL - Tipo di localizzazione luogo di provenienza

PRV - LOCALIZZAZIONE GEOGRAFICO-AMMINISTRATIVA

PRVS - Stato ITALIA

PRVR - Regione Toscana

PRVP - Provincia SI

PRVC - Comune Siena

PRC - COLLOCAZIONE SPECIFICA

PRCT - Tipologia palazzo

PRCD - Denominazione Regio Istituto di Belle Arti

PRCU - Denominazione spazio viabilistico Via della Sapienza

PRCM - Denominazione raccolta Galleria d'Arte Senese

PRCS - Specifiche attuale sede della Biblioteca Comunale degli Intronati

PRD - DATA

PRDU - Data uscita 1930

DT - CRONOLOGIA**DTZ - CRONOLOGIA GENERICA**

DTZG - Secolo sec. XVII

DTS - CRONOLOGIA SPECIFICA

DTSI - Da 1601

DTSV - Validità ca

DTSF - A 1700

DTSL - Validità ca

DTM - Motivazione cronologia analisi stilistica

AU - DEFINIZIONE CULTURALE**ATB - AMBITO CULTURALE**

ATBD - Denominazione ambito senese

ATBR - Riferimento all'intervento esecuzione

ATBM - Motivazione dell'attribuzione analisi stilistica

MT - DATI TECNICI

MTC - Materia e tecnica legno/ pittura a olio

MIS - MISURE

MISU - Unità	cm
MISA - Altezza	20
MISL - Larghezza	33
MISV - Varie	dimensioni comprensive della cornice
CO - CONSERVAZIONE	
STC - STATO DI CONSERVAZIONE	
STCC - Stato di conservazione	discreto
DA - DATI ANALITICI	
DES - DESCRIZIONE	
DESO - Indicazioni sull'oggetto	Tavola con cornice modanata e volute vegetali a rilievo lungo i margini laterali.
DESI - Codifica Iconclass	11 HH (CATERINA)
DESS - Indicazioni sul soggetto	Personaggi: Santa Caterina d'Alessandria. Attributi:(Santa Caterina d'Alessandria) ruota dentata della tortura; palma del martirio; spada; corona; libro. Mobilia: scranno. Abbigliamento.
ISR - ISCRIZIONI	
ISRC - Classe di appartenenza	documentaria
ISRS - Tecnica di scrittura	a pennello
ISRT - Tipo di caratteri	numeri arabi
ISRP - Posizione	verso della tavola
ISRI - Trascrizione	97
ISR - ISCRIZIONI	
ISRC - Classe di appartenenza	documentaria
ISRS - Tecnica di scrittura	a pennello
ISRT - Tipo di caratteri	numeri arabi
ISRP - Posizione	verso della tavola
ISRI - Trascrizione	49
ISR - ISCRIZIONI	
ISRC - Classe di appartenenza	documentaria
ISRS - Tecnica di scrittura	a impressione
ISRT - Tipo di caratteri	lettere capitali
ISRP - Posizione	etichetta sul verso della tavola
ISRI - Trascrizione	MAGAZZINO 1930 N. 97
ISR - ISCRIZIONI	
ISRC - Classe di appartenenza	documentaria
ISRS - Tecnica di scrittura	a impressione
ISRT - Tipo di caratteri	lettere capitali/ corsivo
ISRP - Posizione	etichetta sul verso della tavola
SOPRINTENDENZA PER I BENI ARTISTICI E STORICI PER LE PROVINCE DI SIENA E GROSSETO -SIENA-/ INVENTARIO	

ISRI - TrascrizioneGENERALE: N. 733/ INVENTARIO PRECEDENTE: N. 97 MAG/
PROVENIENZA: AMMINISTRAZIONE PROVINCIALE DI SIENA**TU - CONDIZIONE GIURIDICA E VINCOLI****ACQ - ACQUISIZIONE**

ACQT - Tipo acquisizione	alienazione
ACQN - Nome	Comune di Siena
ACQD - Data acquisizione	1866
ACQL - Luogo acquisizione	SI/ Siena

CDG - CONDIZIONE GIURIDICA

CDGG - Indicazione generica	proprietà Ente pubblico territoriale
CDGS - Indicazione specifica	Amministrazione Provinciale di Siena

ALN - MUTAMENTI TITOLARITA'/POSSESSO/DETTENZIONE

ALNT - Tipo evento	alienazione
ALND - Data evento	1930/05/15
ALNN - Note	a seguito del Decreto il possesso dell'opera, come quello delle altre già appartenute alla ex Galleria d'Arte Senese, è passato allo Stato

DO - FONTI E DOCUMENTI DI RIFERIMENTO**FTA - DOCUMENTAZIONE FOTOGRAFICA**

FTAX - Genere	documentazione allegata
FTAP - Tipo	fotografia digitale (file)
FTAN - Codice identificativo	SBSAE SI 44776c

FTA - DOCUMENTAZIONE FOTOGRAFICA

FTAX - Genere	documentazione allegata
FTAP - Tipo	positivo b/n
FTAN - Codice identificativo	SPSAE SI 17993

BIB - BIBLIOGRAFIA

BIBX - Genere	bibliografia di confronto
BIBA - Autore	Torriti P.
BIBD - Anno di edizione	1990
BIBH - Sigla per citazione	PNB00866

AD - ACCESSO AI DATI**ADS - SPECIFICHE DI ACCESSO AI DATI**

ADSP - Profilo di accesso	1
ADSM - Motivazione	scheda contenente dati liberamente accessibili

CM - COMPILAZIONE**CMP - COMPILAZIONE**

CMPD - Data	2002
CMPN - Nome	Franchi F.
FUR - Funzionario responsabile	Mangiavacchi M.

RVM - TRASCRIZIONE PER INFORMATIZZAZIONE

RVMD - Data	2002
--------------------	------

RVMN - Nome	Franchi F.
AGG - AGGIORNAMENTO - REVISIONE	
AGGD - Data	2006
AGGN - Nome	ARTPAST
AGGF - Funzionario responsabile	NR (recupero pregresso)
AGG - AGGIORNAMENTO - REVISIONE	
AGGD - Data	2009
AGGN - Nome	Quercioli A.
AGGF - Funzionario responsabile	Mangiavacchi M.
AGG - AGGIORNAMENTO - REVISIONE	
AGGD - Data	2016
AGGN - Nome	Vellini, Silvia
AGGF - Funzionario responsabile	Guiducci, Anna Maria