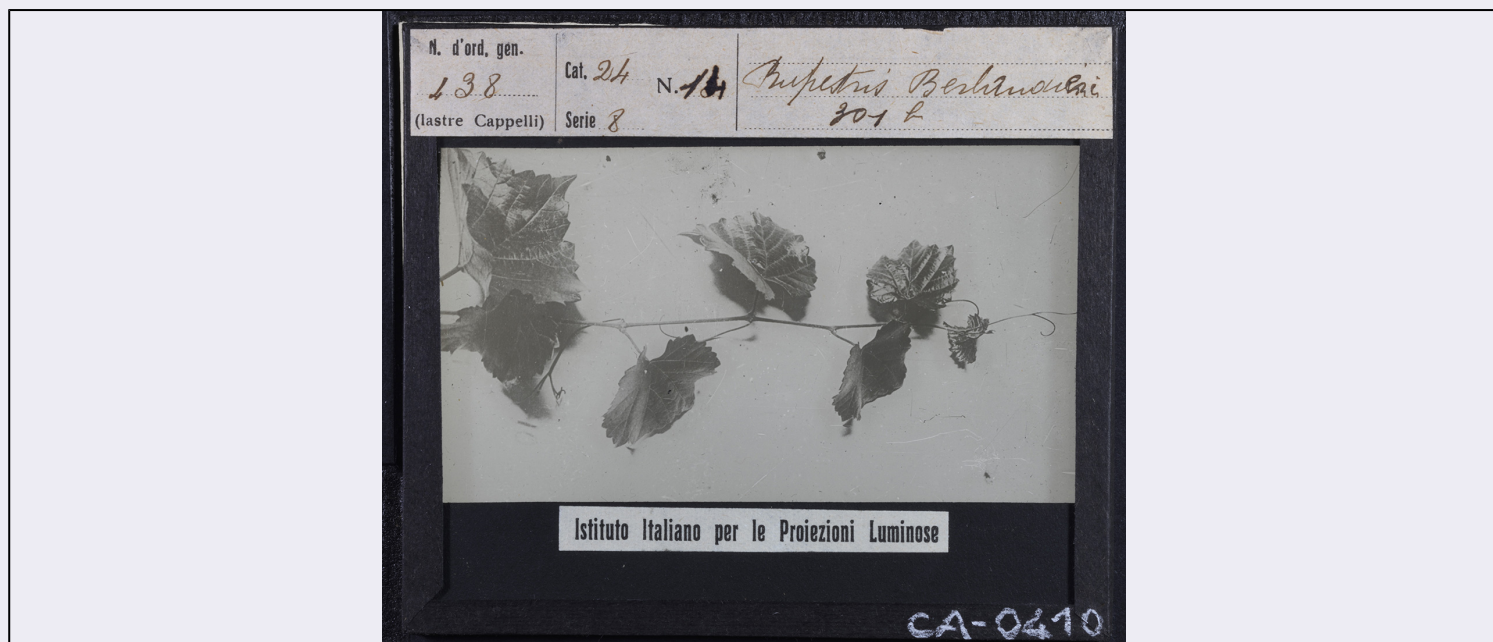


# SCHEDA



## CD - CODICI

TSK - Tipo Scheda	OA
LIR - Livello ricerca	P
NCT - CODICE UNIVOCO	
NCTR - Codice regione	09
NCTN - Numero catalogo generale	00705480
ESC - Ente schedatore	S238
ECP - Ente competente	S238

## OG - OGGETTO

### OGT - OGGETTO

OGTD - Definizione	lapide commemorativa ai caduti
OGTN - Denominazione /dedicazione	Lapide commemorativa ai caduti della prima guerra mondiale

### SGT - SOGGETTO

SGTI - Identificazione	allegoria del sacrificio del soldato per la Patria
------------------------	--

## LC - LOCALIZZAZIONE GEOGRAFICO-AMMINISTRATIVA

### PVC - LOCALIZZAZIONE GEOGRAFICO-AMMINISTRATIVA ATTUALE

PVCS - Stato	ITALIA
PVCR - Regione	Toscana
PVCP - Provincia	GR
PVCC - Comune	Seggiano
PVCL - Località	SEGGIANO

### LDC - COLLOCAZIONE SPECIFICA

LDCT - Tipologia	percorso viario
LDCU - Indirizzo	Via Trento e Trieste
LDCS - Specifiche	antistante al Palazzo Comunale

**LA - ALTRE LOCALIZZAZIONI GEOGRAFICO-AMMINISTRATIVE**

<b>TCL - Tipo di localizzazione</b>	luogo di esposizione
-------------------------------------	----------------------

**PRV - LOCALIZZAZIONE GEOGRAFICO-AMMINISTRATIVA**

<b>PRVS - Stato</b>	ITALIA
---------------------	--------

<b>PRVR - Regione</b>	Toscana
-----------------------	---------

<b>PRVP - Provincia</b>	GR
-------------------------	----

<b>PRVC - Comune</b>	Seggiano
----------------------	----------

**PRC - COLLOCAZIONE SPECIFICA**

<b>PRCT - Tipologia</b>	palazzo
-------------------------	---------

<b>PRCU - Denominazione spazio viabilistico</b>	Via dell'Indipendenza
---	-----------------------

<b>PRCS - Specifiche</b>	di fronte alla Chiesa di S. Bernardino
--------------------------	--

**PRD - DATA**

<b>PRDI - Data ingresso</b>	2015 ca.
-----------------------------	----------

**GP - GEOREFERENZIAZIONE TRAMITE PUNTO**

<b>GPI - Identificativo punto</b>	3
-----------------------------------	---

<b>GPL - Tipo di localizzazione</b>	localizzazione fisica
-------------------------------------	-----------------------

**GPD - DESCRIZIONE DEL PUNTO****GPDP - PUNTO**

<b>GPDPX - Coordinata X</b>	11.55791484
-----------------------------	-------------

<b>GPDPY - Coordinata Y</b>	42.929994914
-----------------------------	--------------

<b>GPM - Metodo di georeferenziazione</b>	punto approssimato
---	--------------------

<b>GPT - Tecnica di georeferenziazione</b>	rilievo da foto aerea senza sopralluogo
--	---

<b>GPP - Proiezione e Sistema di riferimento</b>	WGS84
--	-------

**GPB - BASE DI RIFERIMENTO**

<b>GPBB - Descrizione sintetica</b>	ICCD1004366_OI.ORTOI
-------------------------------------	----------------------

<b>GPBT - Data</b>	5-4-2016
--------------------	----------

<b>GPBO - Note</b>	(3380716) -ORTOFOTO 2006- ( <a href="http://wms.pcn.minambiente.it/ogc?map=/ms_ogc/WMS_v1.3/raster/ortofoto_colore_06.map">http://wms.pcn.minambiente.it/ogc?map=/ms_ogc/WMS_v1.3/raster/ortofoto_colore_06.map</a> ) -OI. ORTOIMMAGINICOLORE.2006
--------------------	--

**DT - CRONOLOGIA****DTZ - CRONOLOGIA GENERICA**

<b>DTZG - Secolo</b>	sec. XX
----------------------	---------

**DTS - CRONOLOGIA SPECIFICA**

<b>DTSI - Da</b>	1923
------------------	------

<b>DTSF - A</b>	1923
-----------------	------

<b>DTM - Motivazione cronologia</b>	iscrizione
-------------------------------------	------------

**AU - DEFINIZIONE CULTURALE****AUT - AUTORE**

<b>AUTR - Riferimento all'intervento</b>	esecutore
--	-----------

<b>AUTM - Motivazione dell'attribuzione</b>	iscrizione
<b>AUTN - Nome scelto</b>	Ghinelli Numa
<b>AUTA - Dati anagrafici</b>	notizie 1920/ 1923
<b>AUTH - Sigla per citazione</b>	GGSI1712
<b>MT - DATI TECNICI</b>	
<b>MTC - Materia e tecnica</b>	bronzo/ fusione
<b>MIS - MISURE</b>	
<b>MISU - Unità</b>	cm
<b>MISA - Altezza</b>	155
<b>MISL - Larghezza</b>	160
<b>CO - CONSERVAZIONE</b>	
<b>STC - STATO DI CONSERVAZIONE</b>	
<b>STCC - Stato di conservazione</b>	mediocre
<b>DA - DATI ANALITICI</b>	
<b>DES - DESCRIZIONE</b>	
<b>DESO - Indicazioni sull'oggetto</b>	Lastra a sviluppo orizzontale con iscrizioni laterali e motivo decorativo a rilievo.
<b>DESI - Codifica Iconclass</b>	44A51(ITALIA)(+2) : 55C221(+2) : 45B(+12)
<b>DESS - Indicazioni sul soggetto</b>	Allegorie-simboli: Patria. Figure: donna vestita all'antica; soldato. Oggetti: pugnale.
<b>ISR - ISCRIZIONI</b>	
<b>ISRC - Classe di appartenenza</b>	commemorativa
<b>ISRS - Tecnica di scrittura</b>	a incisione
<b>ISRT - Tipo di caratteri</b>	lettere capitali
<b>ISRP - Posizione</b>	a destra
<b>ISRI - Trascrizione</b>	GUERRA/ SERG. MAGG. BATTISTA EGISTO/ SOLD. BATTISTI PASQUINO/ SOLD. BERNI MOSE'/ SOLD. BERNINI BERNARDINO/ SOLD. BENOCCI SABATINO/ SOLD. BERNINI ALGELO/ SERG. MAGG. CASELLI AURELIO/ CAP. MAGG. CECCARELLI GIUDO/ CAP. CASINI GIUSEPPE/ SOLD. CECCARELLI PRIAMO/ SOLD. CECCARELLI ARTURO/ SOLD. CECCARELLI ORLANDO/ SOLD. CIACCI GIULIO/ SOLD. CARPINI OTELLO/ SOLD. CARLETTI AGOSTINO/ SOLD. CASELLI DOMENICO/ SOLD. FRANCI FRANCESCO/ SOLD. GENERALI EMONE/ SOLD. GINANNESCHI ALERDO/ SOLD. GENERALI SILVIO/ SOLD. GUIDOTTO PIETRO/ SOLD. INNOCENTI EUGENIO/ SOLD. LACHI LEONARDO/ SOLD. LANDI OVIDIO
<b>ISR - ISCRIZIONI</b>	
<b>ISRC - Classe di appartenenza</b>	commemorativa
<b>ISRS - Tecnica di scrittura</b>	a incisione
<b>ISRT - Tipo di caratteri</b>	lettere capitali
<b>ISRP - Posizione</b>	a sinistra

ISRI - Trascrizione	1915 = 1918/ SOLD. MARTELLI AURELIO/ SOLD. MAGINI GIOVANNI/ SOLD. PICCINI GIOVANNI/ SOLD. PIERACCINI ORAZIO/ SOLD. PRUNETTI ANGELO/ SOLD. PIERI PELLEGRINO/ CAP.LE MAGGI. ROSSI DOMENICO/ SOLD. RAVAGNI GIOVANNI / SOLD. RAVAGNI OTTAVIO/ SOLD. ROSSI ZELINDO/ CAP. SIMONETTI BERNARDINO/ SOLD. SCHEGGI ANGELO/ SOLD. SCHEGGI ANTONIO/ SOLD. SCHEGGI GIUSEPPE/ SOLD. SCHEGGI ANTONIO/ SOLD. SCHEGGI LEONE/ SOLD. SIMONETI ANGELO/ SOLD. TAMBURELLI SETTIMIO/ SOLD. TERROSI FERDINANDO/ SOLD. TOZZI GIOVANNI/ SOLD. TURCHESCHI GAETANO/ SOLD. TURCHESCHI DONATELLO/ SOLD. VAGAGGINI EGISTO/ SOLD. ZAMPERINI ANDREA
ISR - ISCRIZIONI	
ISRC - Classe di appartenenza	documentaria
ISRS - Tecnica di scrittura	a incisione
ISRT - Tipo di caratteri	corsivo
ISRP - Posizione	in basso a destra
ISRI - Trascrizione	NUMA GHINELLI/ 1923 FIRENZE
ISR - ISCRIZIONI	
ISRC - Classe di appartenenza	commemorativa
ISRS - Tecnica di scrittura	a incisione
ISRT - Tipo di caratteri	lettere capitali
ISRP - Posizione	in basso a sinistra
ISRI - Trascrizione	FOND. A. BIAGIOTTI.
ISR - ISCRIZIONI	
ISRC - Classe di appartenenza	commemorativa
ISRS - Tecnica di scrittura	a incisione
ISRT - Tipo di caratteri	lettere capitali
ISRP - Posizione	in basso
ISRI - Trascrizione	SEGGIANO AI SUOI PRODI
NSC - Notizie storico-critiche	La targa ai caduti di Seggiano venne eseguita dallo scultore fiorentino Numa Ghinelli e fusa presso la fonderia di A. Biagiotti con bronzo nemico offerto dallo stato. Il monumento fu eretto grazie a un comitato locale presieduto da A. Squarti di Seggiano (Fascicolo: Regia Prefettura N 428, Rimozione dei monumenti in bronzo, Risposte dei Comuni(...) alla Presidenza del Consiglio dei Ministri, 1940-44, lettera del 21 settembre del 1940, depositato presso l'Archivio di Stato di Grosseto).
TU - CONDIZIONE GIURIDICA E VINCOLI	
CDG - CONDIZIONE GIURIDICA	
CDGG - Indicazione generica	proprietà Ente pubblico territoriale
CDGS - Indicazione specifica	comune di Seggiano
DO - FONTI E DOCUMENTI DI RIFERIMENTO	

**FTA - DOCUMENTAZIONE FOTOGRAFICA**

<b>FTAX - Genere</b>	documentazione allegata
<b>FTAP - Tipo</b>	fotografia digitale (file)
<b>FTAN - Codice identificativo</b>	SBSAE SI 42389c
<b>FTAT - Note</b>	particolare della precedente collocazione

**FTA - DOCUMENTAZIONE FOTOGRAFICA**

<b>FTAX - Genere</b>	documentazione allegata
<b>FTAP - Tipo</b>	fotografia digitale (file)
<b>FTAN - Codice identificativo</b>	SBSAE SI 47772c
<b>FTAT - Note</b>	nuova collocazione

**BIB - BIBLIOGRAFIA**

<b>BIBX - Genere</b>	bibliografia specifica
<b>BIBA - Autore</b>	Lontano fronte
<b>BIBD - Anno di edizione</b>	2011
<b>BIBH - Sigla per citazione</b>	00002174

**AD - ACCESSO AI DATI****ADS - SPECIFICHE DI ACCESSO AI DATI**

<b>ADSP - Profilo di accesso</b>	1
<b>ADSM - Motivazione</b>	scheda contenente dati liberamente accessibili

**CM - COMPILAZIONE****CMP - COMPILAZIONE**

<b>CMPD - Data</b>	2008
<b>CM PN - Nome</b>	Ranieri A.
<b>FUR - Funzionario responsabile</b>	Mangiavacchi M.

**RVM - TRASCRIZIONE PER INFORMATIZZAZIONE**

<b>RVMD - Data</b>	2008
<b>RVMN - Nome</b>	Ranieri A.

**AGG - AGGIORNAMENTO - REVISIONE**

<b>AGGD - Data</b>	2016
<b>AGGN - Nome</b>	Ranieri, Annalisa
<b>AGGF - Funzionario responsabile</b>	Mangiavacchi, Maria