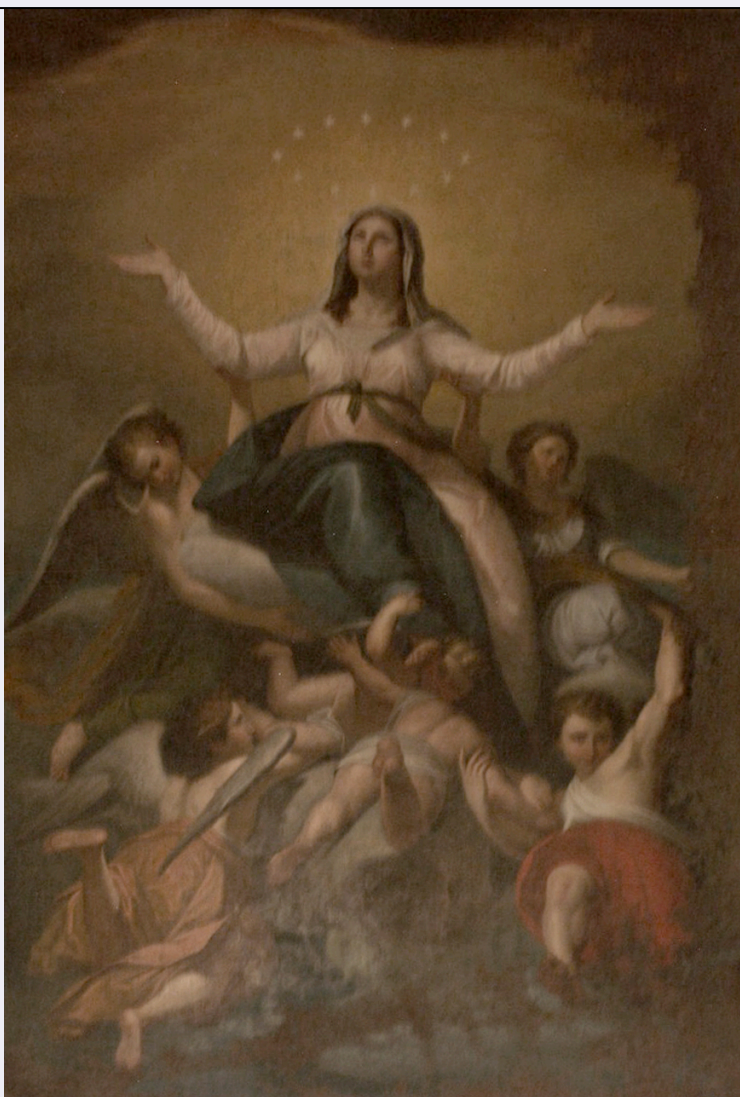


# SCHEDA



## CD - CODICI

TSK - Tipo Scheda	OA
LIR - Livello ricerca	C
NCT - CODICE UNIVOCO	
NCTR - Codice regione	12
NCTN - Numero catalogo generale	01219214
ESC - Ente schedatore	S249
ECP - Ente competente	S249

## OG - OGGETTO

OGT - OGGETTO	
OGTD - Definizione	dipinto
SGT - SOGGETTO	
SGTI - Identificazione	Madonna Assunta con angeli

## LC - LOCALIZZAZIONE GEOGRAFICO-AMMINISTRATIVA

PVC - LOCALIZZAZIONE GEOGRAFICO-AMMINISTRATIVA ATTUALE	
PVCS - Stato	ITALIA
PVCR - Regione	Lazio

<b>PVCP - Provincia</b>	FR
<b>PVCC - Comune</b>	Casalvieri
<b>PVCL - Localita'</b>	CASALVIERI
<b>LDC - COLLOCAZIONE SPECIFICA</b>	
<b>LDCT - Tipologia</b>	chiesa
<b>LDCQ - Qualificazione</b>	collegiata
<b>LDCN - Denominazione</b>	Chiesa dei SS. Giovanni Battista e Giovanni Evangelista
<b>LDCU - Denominazione spazio viabilistico</b>	largo Morelli
<b>LDCS - Specifiche</b>	navata destra, altezza presbiterio, sopra l'ingresso della sacrestia
<b>DT - CRONOLOGIA</b>	
<b>DTZ - CRONOLOGIA GENERICA</b>	
<b>DTZG - Secolo</b>	XIX
<b>DTZS - Frazione di secolo</b>	prima metà
<b>DTS - CRONOLOGIA SPECIFICA</b>	
<b>DTSI - Da</b>	1801
<b>DTSV - Validita'</b>	ca
<b>DTSF - A</b>	1850
<b>DTSL - Validita'</b>	post
<b>DTM - Motivazione cronologia</b>	analisi stilistica
<b>AU - DEFINIZIONE CULTURALE</b>	
<b>ATB - AMBITO CULTURALE</b>	
<b>ATBD - Denominazione</b>	ambito laziale
<b>ATBM - Motivazione dell'attribuzione</b>	analisi stilistica
<b>MT - DATI TECNICI</b>	
<b>MTC - Materia e tecnica</b>	tela/ pittura a olio
<b>MIS - MISURE</b>	
<b>MISU - Unita'</b>	cm
<b>MISA - Altezza</b>	175
<b>MISL - Larghezza</b>	120
<b>CO - CONSERVAZIONE</b>	
<b>STC - STATO DI CONSERVAZIONE</b>	
<b>STCC - Stato di conservazione</b>	cattivo
<b>STCS - Indicazioni specifiche</b>	abrasioni lungo il bordo del telaio
<b>DA - DATI ANALITICI</b>	
<b>DES - DESCRIZIONE</b>	
<b>DESO - Indicazioni sull'oggetto</b>	oggetto non rilevabile
<b>DESI - Codifica Iconclass</b>	73 E 77 (+3)
<b>DESS - Indicazioni sul soggetto</b>	Personaggi: Madonna. Figure: angeli.

**TU - CONDIZIONE GIURIDICA E VINCOLI****CDG - CONDIZIONE GIURIDICA**

<b>CDGG - Indicazione generica</b>	proprietà Ente religioso cattolico
<b>CDGS - Indicazione specifica</b>	Chiesa dei SS. Giovanni Battista e Giovanni Evangelista
<b>CDGI - Indirizzo</b>	largo Morelli

**DO - FONTI E DOCUMENTI DI RIFERIMENTO****FTA - DOCUMENTAZIONE FOTOGRAFICA**

<b>FTAX - Genere</b>	documentazione allegata
<b>FTAP - Tipo</b>	fotografia digitale (file)
<b>FTAA - Autore</b>	Sigismondi, Roberto
<b>FTAD - Data</b>	2011
<b>FTAE - Ente proprietario</b>	SBEAP per le province di Roma, Frosinone, Latina, Rieti e Viterbo
<b>FTAC - Collocazione</b>	Archivio Fotografico SBEAP RM, FR, LT, RI e VT
<b>FTAN - Codice identificativo</b>	SBEAP LAZIO J 14305

**AD - ACCESSO AI DATI****ADS - SPECIFICHE DI ACCESSO AI DATI**

<b>ADSP - Profilo di accesso</b>	1
<b>ADSM - Motivazione</b>	scheda contenente dati liberamente accessibili

**CM - COMPILAZIONE****CMP - COMPILAZIONE**

<b>CMPD - Data</b>	2011
<b>CMPN - Nome</b>	Batocchioni, Daniele
<b>FUR - Funzionario responsabile</b>	Acconci, Alessandra

**AGG - AGGIORNAMENTO - REVISIONE**

<b>AGGD - Data</b>	2015
<b>AGGN - Nome</b>	Minati, Monica
<b>AGGF - Funzionario responsabile</b>	Acconci, Alessandra