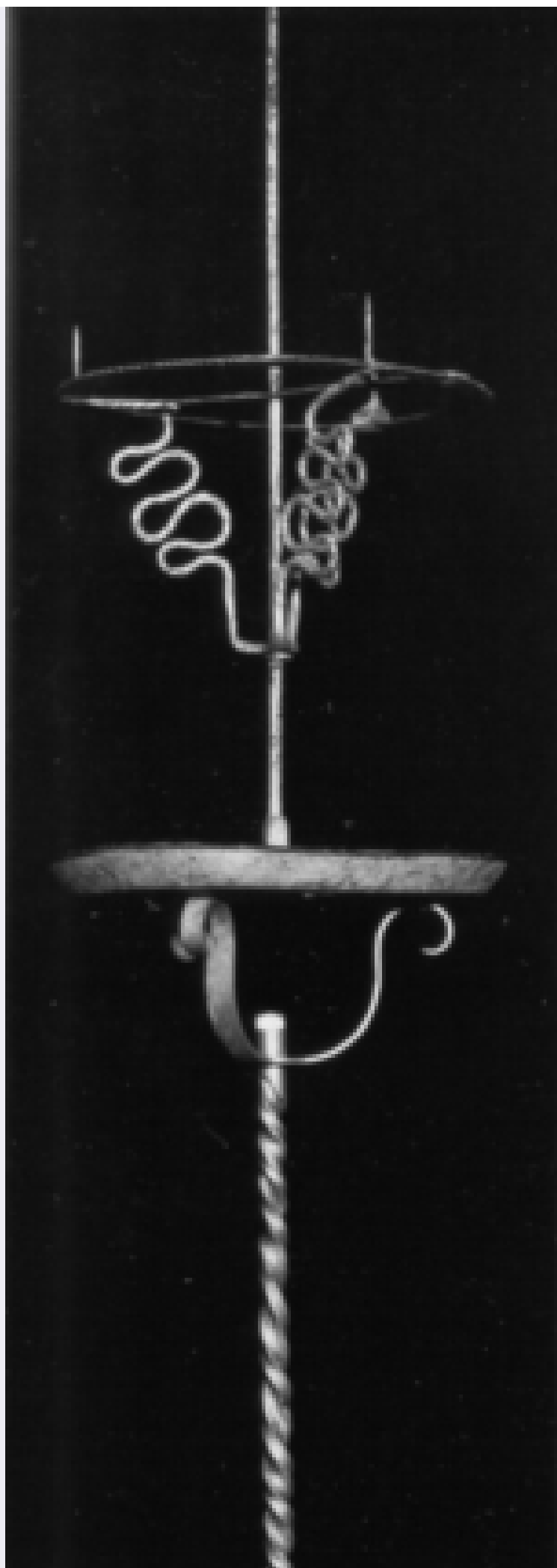
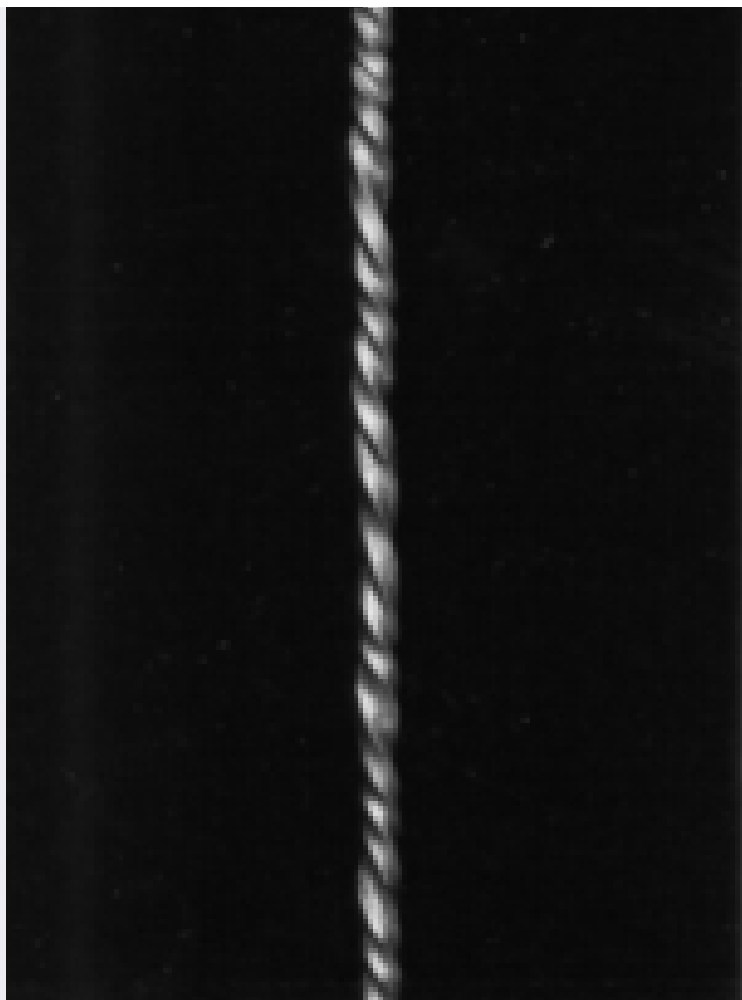


SCHEDA



**CD - CODICI**

TSK - Tipo Scheda OA

LIR - Livello ricerca I

NCT - CODICE UNIVOCO

NCTR - Codice regione 05

**NCTN - Numero catalogo
generale** 00336111

ESC - Ente schedatore S118

ECP - Ente competente S118

OG - OGGETTO**OGT - OGGETTO**

OGTD - Definizione targa commemorativa

LC - LOCALIZZAZIONE GEOGRAFICO-AMMINISTRATIVA**PVC - LOCALIZZAZIONE GEOGRAFICO-AMMINISTRATIVA ATTUALE**

PVCS - Stato Italia

PVCR - Regione Veneto

PVCP - Provincia VI

PVCC - Comune Valli del Pasubio

PVL - Altra localita' Colle Bellavista (1217 s.l.m.)

LDC - COLLOCAZIONE SPECIFICA

LDCT - Tipologia sacrario

LDCN - Denominazione attuale	Sacrario del Monte Pasubio
UB - UBICAZIONE E DATI PATRIMONIALI	
UBO - Ubicazione originaria	OR
DT - CRONOLOGIA	
DTZ - CRONOLOGIA GENERICA	
DTZG - Secolo	sec. XX
DTS - CRONOLOGIA SPECIFICA	
DTSI - Da	1926
DTSV - Validita'	post
DTSF - A	1940
DTSL - Validita'	ca
DTM - Motivazione cronologia	contesto
AU - DEFINIZIONE CULTURALE	
ATB - AMBITO CULTURALE	
ATBD - Denominazione	ambito veneto
ATBR - Riferimento all'intervento	realizzazione
ATBM - Motivazione dell'attribuzione	analisi stilistica
MT - DATI TECNICI	
MTC - Materia e tecnica	ferro/ battitura
MTC - Materia e tecnica	ottone
MIS - MISURE	
MISU - Unita'	cm
MISA - Altezza	48
MISL - Larghezza	50
CO - CONSERVAZIONE	
STC - STATO DI CONSERVAZIONE	
STCC - Stato di conservazione	discreto
DA - DATI ANALITICI	
DES - DESCRIZIONE	
DESO - Indicazioni sull'oggetto	Corona di rami di alloro e quercia, con targhetta rettangolare.
DESI - Codifica Iconclass	soggetto assente
DESS - Indicazioni sul soggetto	soggetto assente
ISR - ISCRIZIONI	
ISRC - Classe di appartenenza	commemorativa
ISRL - Lingua	italiano
ISRS - Tecnica di scrittura	a matrice
ISRT - Tipo di caratteri	capitale

ISRP - Posizione	targa/ al centro
ISRI - Trascrizione	AGLI EROI DEL PASUBIO/ ED A QUANTI OVUNQUE/ CADDERO PER L'ITALIA/ I SOTTOUFFICIALI DELL'UNISCO/ IN SEGNO DI IMPERITURA RICONOSCENZA
TU - CONDIZIONE GIURIDICA E VINCOLI	
CDG - CONDIZIONE GIURIDICA	
CDGG - Indicazione generica	proprietà persona giuridica senza scopo di lucro
DO - FONTI E DOCUMENTI DI RIFERIMENTO	
FTA - DOCUMENTAZIONE FOTOGRAFICA	
FTAX - Genere	documentazione allegata
FTAP - Tipo	positivo b/n
FTAN - Codice identificativo	ArchFotoSBASVENETO151632
AD - ACCESSO AI DATI	
ADS - SPECIFICHE DI ACCESSO AI DATI	
ADSP - Profilo di accesso	2
ADSM - Motivazione	scheda di bene di proprietà privata
CM - COMPILAZIONE	
CMP - COMPILAZIONE	
CMPD - Data	2003
CMPN - Nome	Millozzi F.
FUR - Funzionario responsabile	Rigoni C.
RVM - TRASCRIZIONE PER INFORMATIZZAZIONE	
RVMD - Data	2006
RVMN - Nome	ARTPAST/ Morelli V.
AGG - AGGIORNAMENTO - REVISIONE	
AGGD - Data	2006
AGGN - Nome	ARTPAST/ Morelli V.
AGGF - Funzionario responsabile	Rigoni C.
AGG - AGGIORNAMENTO - REVISIONE	
AGGD - Data	2016
AGGN - Nome	Vettori, Federica
AGGF - Funzionario responsabile	Rigoni, Chiara
AN - ANNOTAZIONI	