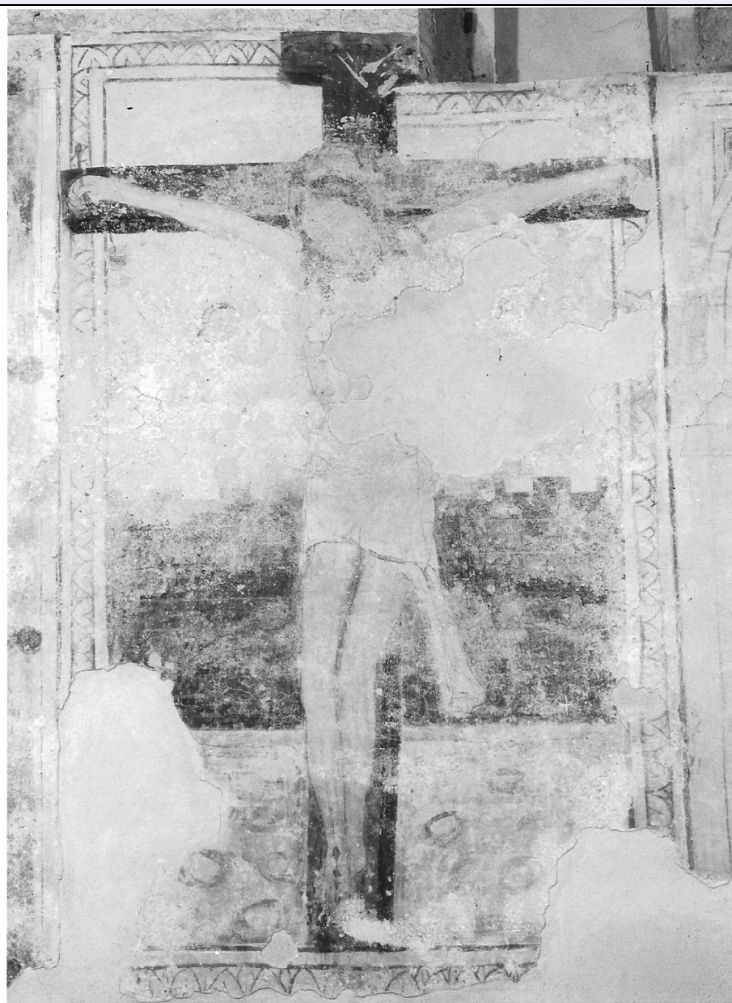


SCHEDA



CD - CODICI

TSK - Tipo Scheda	S
LIR - Livello ricerca	P
NCT - CODICE UNIVOCO	
NCTR - Codice regione	05
NCTN - Numero catalogo generale	00689938
ESC - Ente schedatore	C025006
ECP - Ente competente	S234

OG - OGGETTO

OGT - OGGETTO

OGTD - Definizione	stampa
OGTT - Tipologia	di traduzione
OGTV - Identificazione	serie

QNT - QUANTITA'

QNTS - Quantità non rilevata	QNR
------------------------------	-----

SGT - SOGGETTO

SGTI - Identificazione	Marina notturna
SGTP - Titolo proprio	Nox

SGTL - Tipo titolo	dalla stampa
LC - LOCALIZZAZIONE GEOGRAFICA AMMINISTRATIVA	
PVC - LOCALIZZAZIONE GEOGRAFICO-AMMINISTRATIVA ATTUALE	
PVCS - Stato	ITALIA
PVCR - Regione	Veneto
PVCP - Provincia	BL
PVCC - Comune	Belluno
PVCL - Località	BELLUNO
LDC - COLLOCAZIONE SPECIFICA	
LDCT - Tipologia	museo
LDCN - Denominazione attuale	Museo Civico di Belluno
LDCU - Indirizzo	Piazza Duomo, 16
LDCM - Denominazione raccolta	Fondo Alpage-Novello
LDCS - Specifiche	Cassetto 7
UB - UBICAZIONE E DATI PATRIMONIALI	
INV - INVENTARIO DI MUSEO O DI SOPRINTENDENZA	
INVN - Numero	10311
INVD - Data	1994
RO - RAPPORTO	
ROF - RAPPORTO OPERA FINALE/ORIGINALE	
ROFF - Stadio opera	derivazione
ROFO - Opera finale /originale	dipinto
ROFA - Autore opera finale /originale	Vernet Claude Joseph
ROFD - Datazione opera finale/originale	sec. XVIII
DT - CRONOLOGIA	
DTZ - CRONOLOGIA GENERICA	
DTZG - Secolo	secc. XVIII/ XIX
DTS - CRONOLOGIA SPECIFICA	
DTSI - Da	1758
DTSV - Validità	post
DTSF - A	1812
DTSL - Validità	ante
DTM - Motivazione cronologia	bibliografia
DTM - Motivazione cronologia	analisi storica
AU - DEFINIZIONE CULTURALE	
AUT - AUTORE	
AUTR - Riferimento all'intervento	incisore
AUTM - Motivazione	

dell'attribuzione	firma
AUTN - Nome scelto	De Col Pellegrino
AUTA - Dati anagrafici	1737/ 1812
AUTH - Sigla per citazione	00000001
ATB - AMBITO CULTURALE	
ATBD - Denominazione	ambito veneto
ATBM - Motivazione dell'attribuzione	firma
EDT - EDITORI STAMPATORI	
EDTN - Nome	Cavalli Niccolò
EDTD - Dati anagrafici	1730/ 1822
EDTR - Ruolo	editore
EDTL - Luogo di edizione	Venezia
MT - DATI TECNICI	
MTC - Materia e tecnica	carta/ acquaforte
MTC - Materia e tecnica	carta/ bulino
MIS - MISURE	
MISU - Unità	mm
MISA - Altezza	228
MISL - Larghezza	296
MIF - MISURE FOGLIO	
MIFU - Unità	mm
MIFA - Altezza	316
MIFL - Larghezza	453
MIFV - Validità	ca
CO - CONSERVAZIONE	
STC - STATO DI CONSERVAZIONE	
STCC - Stato di conservazione	buono
STCS - Indicazioni specifiche	macchie di varia natura sulla superficie; fori di graffetta sul lato sinistro
DA - DATI ANALITICI	
DES - DESCRIZIONE	
DESI - Codifica Iconclass	25 H 2
DESS - Indicazioni sul soggetto	Veduta: costa; collina. Architettura: faro; castello. Oggetti: barche; veliero; tenda. Figure: figure maschili; figure femminili
ISR - ISCRIZIONI	
ISRC - Classe di appartenenza	indicazione di responsabilità
ISRL - Lingua	latino
ISRS - Tecnica di scrittura	a stampa
ISRT - Tipo di caratteri	corsivo
ISRP - Posizione	in basso a destra
ISRI - Trascrizione	P. de Colle sculp. ap. Cavalli Venetijs.

ISR - ISCRIZIONI

ISRC - Classe di appartenenza	indicazione di responsabilità
ISRL - Lingua	latino
ISRS - Tecnica di scrittura	a stampa
ISRT - Tipo di caratteri	corsivo
ISRP - Posizione	in basso a sinistra
ISRI - Trascrizione	Vernet pinx.

ISR - ISCRIZIONI

ISRC - Classe di appartenenza	di titolazione
ISRL - Lingua	latino
ISRS - Tecnica di scrittura	a stampa
ISRT - Tipo di caratteri	capitale
ISRP - Posizione	in basso al centro
ISRI - Trascrizione	Nox

ISR - ISCRIZIONI

ISRC - Classe di appartenenza	letteraria
ISRL - Lingua	latino
ISRS - Tecnica di scrittura	a stampa
ISRT - Tipo di caratteri	corsivo
ISRP - Posizione	in basso al centro, in basso a destra
ISRA - Autore	Orazio (Odi, II, 5, 19-20)
ISRI - Trascrizione	Ut pura nocturno renidet luna Mari./ Hor. od. L. II. 5a.

NSC - Notizie storico-critiche

La stampa testimonia del grande successo che le vedute portuali e fluviali di Claude Joseph Vernet (1714-1789) riscossero anche a Venezia nella seconda metà del XVIII secolo. Numerosi furono i componimenti tratti dal pittore francese ed eseguiti da Pellegrino De Col e Francesco del Pedro presso la calcografia di Nicolò Cavalli. Ciò è comprovato, oltre che dagli esemplari superstiti, dalle voci elencate nel catalogo di vendita della stamperia milanese di Giuseppe Vallardi (1833), l'imprenditore che alla morte di Cavalli entrò in possesso di buona parte dei suoi rami; tra gli articoli in vendita sono infatti «Trenta rami da 4, 6 ed 8, rappresentanti Vedute di Marina o Paesaggi [...] dipinte da Wovermann e da Carlo Vernet, intagliate da F. del Pedro e da Pietro del Colle [sic]» (Catalogo Vallardi 1833, pp. 17, 19). Diciassette sono le vedute di De Col da Vernet oggi conservate presso il Museo Civico di Belluno, tre delle quali afferenti alla ristampa vallardiana. L'impostazione è sempre la medesima, con il riquadro centrale accompagnato da versi a tema prevalentemente bucolico o naturalistico tratti da autori classici e moderni come Orazio, Vespasiano Strozzi, Sannazaro e Voltaire. Prevalgono i componimenti abitati da figure di pescatori intenti nelle loro attività quotidiane, nonostante siano altresì presenti caotiche tempeste di mare e suggestivi notturni, nei quali la tecnica a fitti intrecci di Pellegrino offre le sue migliori prove. L'esemplare in questione, raffigurante proprio una marina notturna e accompagnato, in basso, dalla scritta Nox, appartiene in particolare a una serie illustrante le quattro ore del giorno ricordata sia da Vallardi nel suddetto catalogo sia da Luigi

Alpago-Novello, che nel suo saggio sugli incisori bellunesi identificava le «quattro parti del giorno (Mane, Meridies, Vespere, Nox), ch'io posseggo stampate in bistro» (Alpago-Novello 1940, p. 628) tra le prove meglio riuscite di de Col, al pari degli altri esemplari tratti sempre dai dipinti di Vernet.

TU - CONDIZIONE GIURIDICA E VINCOLI

ACQ - ACQUISIZIONE

ACQT - Tipo acquisizione donazione

ACQD - Data acquisizione 1994

CDG - CONDIZIONE GIURIDICA

CDGG - Indicazione generica proprietà Stato

CDGS - Indicazione specifica Soprintendenza Belle Arti e Paesaggio per le provincie di Venezia, Belluno, Padova, Treviso

DO - FONTI E DOCUMENTI DI RIFERIMENTO

FTA - DOCUMENTAZIONE FOTOGRAFICA

FTAX - Genere documentazione allegata

FTAP - Tipo fotografia digitale (file)

FTAA - Autore Santi M.

FTAD - Data 2015

FTAE - Ente proprietario SBEAP Province VE BL PD TV

FTAN - Codice identificativo VE 60466_10311

FTAF - Formato TIFF

BIB - BIBLIOGRAFIA

BIBX - Genere bibliografia specifica

BIBA - Autore Alpago-Novello Luigi

BIBD - Anno di edizione 1940

BIBH - Sigla per citazione 00000004

BIBN - V., pp., nn. pp. 628, 637

BIB - BIBLIOGRAFIA

BIBX - Genere bibliografia specifica

BIBA - Autore Vallardi Giuseppe e Pietro

BIBD - Anno di edizione 1833

BIBH - Sigla per citazione 00000023

BIBN - V., pp., nn. pp. 17, 19

AD - ACCESSO AI DATI

ADS - SPECIFICHE DI ACCESSO AI DATI

ADSP - Profilo di accesso 1

ADSM - Motivazione scheda contenente dati liberamente accessibili

CM - COMPILAZIONE

CMP - COMPILAZIONE

CMPD - Data 2017

CMPN - Nome Agostini F.

RSR - Referente scientifico Ton D.

