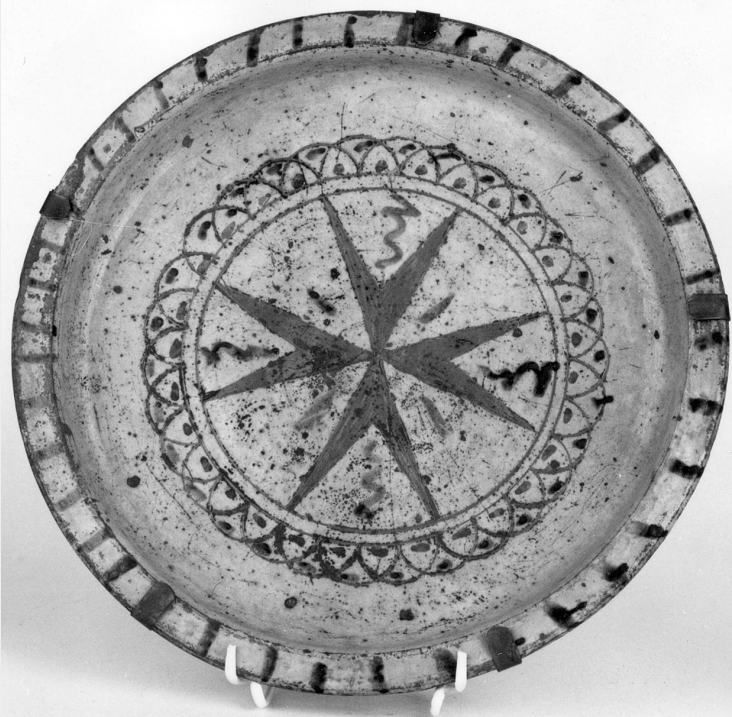


SCHEDA



CD - CODICI

TSK - Tipo Scheda	OA
LIR - Livello ricerca	C
NCT - CODICE UNIVOCO	
NCTR - Codice regione	09
NCTN - Numero catalogo generale	00075633
ESC - Ente schedatore	S156
ECP - Ente competente	S156

OG - OGGETTO

OGT - OGGETTO

OGTD - Definizione	bacile
--------------------	--------

LC - LOCALIZZAZIONE GEOGRAFICO-AMMINISTRATIVA

PVC - LOCALIZZAZIONE GEOGRAFICO-AMMINISTRATIVA ATTUALE

PVCS - Stato	ITALIA
PVCR - Regione	Toscana
PVCP - Provincia	FI
PVCC - Comune	Firenze

LDC - COLLOCAZIONE SPECIFICA

LDCT - Tipologia	palazzo
LDCQ - Qualificazione	statale
LDCN - Denominazione attuale	Palazzo Davanzati già Davizzi
LDCU - Indirizzo	via Porta Rossa, 13
LDCM - Denominazione	

raccolta	Museo di Palazzo Davanzati
LDCS - Specifiche	secondo piano, madornale, nella credenza
UB - UBICAZIONE E DATI PATRIMONIALI	
UBO - Ubicazione originaria	SC
INV - INVENTARIO DI MUSEO O SOPRINTENDENZA	
INVN - Numero	Bargello Maioliche 414
INVD - Data	1879-
LA - ALTRE LOCALIZZAZIONI GEOGRAFICO-AMMINISTRATIVE	
TCL - Tipo di localizzazione	luogo di provenienza
PRV - LOCALIZZAZIONE GEOGRAFICO-AMMINISTRATIVA	
PRVR - Regione	Toscana
PRVP - Provincia	FI
PRVC - Comune	Firenze
PRC - COLLOCAZIONE SPECIFICA	
PRCM - Denominazione raccolta	Collezione G. Sangiorgi
PRD - DATA	
PRDU - Data uscita	1910
LA - ALTRE LOCALIZZAZIONI GEOGRAFICO-AMMINISTRATIVE	
TCL - Tipo di localizzazione	luogo di provenienza
PRV - LOCALIZZAZIONE GEOGRAFICO-AMMINISTRATIVA	
PRVR - Regione	Toscana
PRVP - Provincia	FI
PRVC - Comune	Firenze
PRC - COLLOCAZIONE SPECIFICA	
PRCT - Tipologia	palazzo
PRCQ - Qualificazione	statale
PRCD - Denominazione	Palazzo del Bargello o del Podestà già del Capitano del Popolo
PRCM - Denominazione raccolta	Museo Nazionale del Bargello
PRD - DATA	
PRDI - Data ingresso	1910
PRDU - Data uscita	1973/06/09
DT - CRONOLOGIA	
DTZ - CRONOLOGIA GENERICA	
DTZG - Secolo	secc.XIX/ XX
DTZS - Frazione di secolo	fine/ inizio
DTS - CRONOLOGIA SPECIFICA	
DTSI - Da	1891
DTSV - Validità	(?)
DTSF - A	1910
DTSL - Validità	(?)
DTM - Motivazione cronologia	bibliografia

ADT - Altre datazioni	sec. XVI/ prima metà
AU - DEFINIZIONE CULTURALE	
ATB - AMBITO CULTURALE	
ATBD - Denominazione	manifattura italiana
ATBM - Motivazione dell'attribuzione	bibliografia
AAT - Altre attribuzioni	manifattura Italia centrale
MT - DATI TECNICI	
MTC - Materia e tecnica	ceramica/ ingobbiatura
MIS - MISURE	
MISU - Unità	cm
MISA - Altezza	4
MISD - Diametro	34.5
CO - CONSERVAZIONE	
STC - STATO DI CONSERVAZIONE	
STCC - Stato di conservazione	buono
DA - DATI ANALITICI	
DES - DESCRIZIONE	
DESO - Indicazioni sull'oggetto	Piatto di terracotta ingobbiata e decorata a graffito con la croce dell'ordine di S. Stefano entro medaglione incorniciato da un motivo godronato; stretta tesa scandita da rapide pennellate; colori: verde, giallo ferraccia su ingobbio bianco avorio.
DESI - Codifica Iconclass	NR (recupero pregresso)
DESS - Indicazioni sul soggetto	NR (recupero pregresso)
STM - STEMMI, EMBLEMI, MARCHI	
STMC - Classe di appartenenza	emblema
STMQ - Qualificazione	cavalleresco
STMI - Identificazione	Ordine dei Cavalieri di S. Stefano
STMP - Posizione	al centro
STMD - Descrizione	croce
NSC - Notizie storico-critiche	La tecnica dell'ingobbio consiste nel ricoprire un recipiente di un velo di terra bianca e quindi di rivestirlo di vernice vitrea. La decorazione a graffito fu prediletta dai ceramisti emiliani dai cui forni proviene assai probabilmente questo pezzo. Un piatto simile è stato venduto a un'asta Sotheby's a Firenze nel 1976 (22 ottobre). A palazzo Davanzati dal 9 giugno 1973. Nel recente catalogo delle maioliche del Museo di Palazzo Davanzati (2015) il bacino è ritenuto opera di manifattura italiana tra Otto e Novecento.
TU - CONDIZIONE GIURIDICA E VINCOLI	
ACQ - ACQUISIZIONE	
ACQT - Tipo acquisizione	acquisto
ACQN - Nome	Sangiorgi G.
ACQD - Data acquisizione	1910

ACQL - Luogo acquisizione	FI/ Firenze
CDG - CONDIZIONE GIURIDICA	
CDGG - Indicazione generica	proprietà Stato
CDGS - Indicazione specifica	Ministero per i Beni e le Attività Culturali
DO - FONTI E DOCUMENTI DI RIFERIMENTO	
FTA - DOCUMENTAZIONE FOTOGRAFICA	
FTAX - Genere	documentazione allegata
FTAP - Tipo	fotografia b/n
FTAN - Codice identificativo	SBAS FI 233934
FTA - DOCUMENTAZIONE FOTOGRAFICA	
FTAX - Genere	documentazione allegata
FTAP - Tipo	fotografia digitale
FTAN - Codice identificativo	SSPM FI 550085
BIB - BIBLIOGRAFIA	
BIBX - Genere	bibliografia specifica
BIBA - Autore	Ceramiche
BIBD - Anno di edizione	2015
BIBH - Sigla per citazione	00017220
BIBN - V., pp., nn.	p. 103
AD - ACCESSO AI DATI	
ADS - SPECIFICHE DI ACCESSO AI DATI	
ADSP - Profilo di accesso	1
ADSM - Motivazione	scheda contenente dati liberamente accessibili
CM - COMPILAZIONE	
CMP - COMPILAZIONE	
CMPD - Data	1977
CMPN - Nome	Chesne Dauphiné B.
FUR - Funzionario responsabile	Damiani G.
RVM - TRASCRIZIONE PER INFORMATIZZAZIONE	
RVMD - Data	2004
RVMN - Nome	Romagnoli G.
AGG - AGGIORNAMENTO - REVISIONE	
AGGD - Data	2004
AGGN - Nome	Romagnoli G.
AGGF - Funzionario responsabile	NR (recupero pregresso)
AGG - AGGIORNAMENTO - REVISIONE	
AGGD - Data	2006
AGGN - Nome	ARTPAST/ Romagnoli G.
AGGF - Funzionario responsabile	NR (recupero pregresso)

AGG - AGGIORNAMENTO - REVISIONE

AGGD - Data	2016
AGGN - Nome	Romagnoli G.
AGGF - Funzionario responsabile	Teodori B.