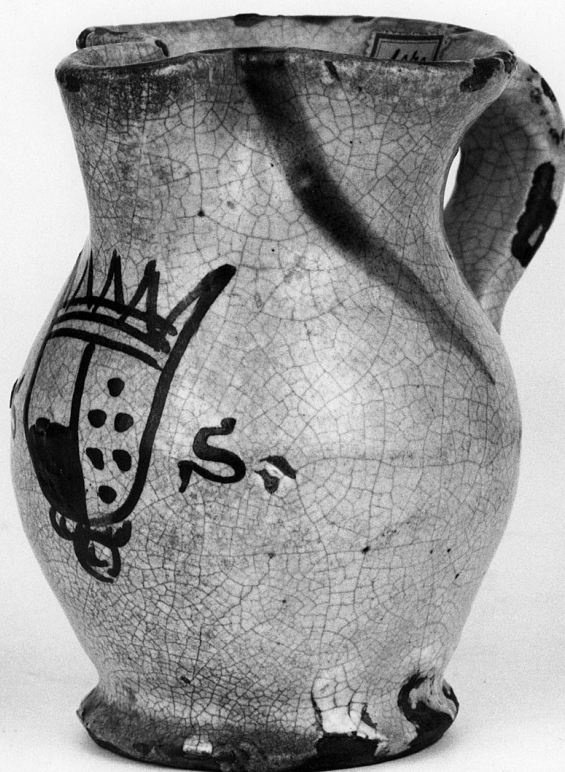


# SCHEDA



## CD - CODICI

TSK - Tipo Scheda	OA
LIR - Livello ricerca	C
NCT - CODICE UNIVOCO	
NCTR - Codice regione	09
NCTN - Numero catalogo generale	00193241
ESC - Ente schedatore	S156
ECP - Ente competente	S156

## OG - OGGETTO

OGT - OGGETTO	
OGTD - Definizione	boccale
SGT - SOGGETTO	
SGTI - Identificazione	stemmi gentilizi

## LC - LOCALIZZAZIONE GEOGRAFICO-AMMINISTRATIVA

PVC - LOCALIZZAZIONE GEOGRAFICO-AMMINISTRATIVA ATTUALE	
PVCS - Stato	ITALIA
PVCR - Regione	Toscana
PVCP - Provincia	FI
PVCC - Comune	Firenze

## LDC - COLLOCAZIONE SPECIFICA

<b>LDCT - Tipologia</b>	palazzo
<b>LDCQ - Qualificazione</b>	statale
<b>LDCN - Denominazione attuale</b>	Palazzo Davanzati già Davizzi
<b>LDCU - Indirizzo</b>	via Porta Rossa, 13
<b>LDCM - Denominazione raccolta</b>	Museo di Palazzo Davanzati
<b>LDCS - Specifiche</b>	terzo piano, cucina

#### **UB - UBICAZIONE E DATI PATRIMONIALI**

<b>UBO - Ubicazione originaria</b>	SC
<b>INV - INVENTARIO DI MUSEO O SOPRINTENDENZA</b>	
<b>INVN - Numero</b>	Bargello Maioliche 427
<b>INVD - Data</b>	1879-

#### **LA - ALTRE LOCALIZZAZIONI GEOGRAFICO-AMMINISTRATIVE**

<b>TCL - Tipo di localizzazione</b>	luogo di provenienza
<b>PRV - LOCALIZZAZIONE GEOGRAFICO-AMMINISTRATIVA</b>	
<b>PRVS - Stato</b>	ITALIA
<b>PRVR - Regione</b>	Toscana
<b>PRVP - Provincia</b>	FI
<b>PRVC - Comune</b>	Firenze
<b>PRC - COLLOCAZIONE SPECIFICA</b>	
<b>PRCM - Denominazione raccolta</b>	Collezione G. Sangiorgi
<b>PRD - DATA</b>	
<b>PRDU - Data uscita</b>	1910

#### **LA - ALTRE LOCALIZZAZIONI GEOGRAFICO-AMMINISTRATIVE**

<b>TCL - Tipo di localizzazione</b>	luogo di provenienza
<b>PRV - LOCALIZZAZIONE GEOGRAFICO-AMMINISTRATIVA</b>	
<b>PRVS - Stato</b>	ITALIA
<b>PRVR - Regione</b>	Toscana
<b>PRVP - Provincia</b>	FI
<b>PRVC - Comune</b>	Firenze
<b>PRC - COLLOCAZIONE SPECIFICA</b>	
<b>PRCT - Tipologia</b>	palazzo
<b>PRCQ - Qualificazione</b>	statale
<b>PRCD - Denominazione</b>	Palazzo del Bargello o del Podestà già del Capitano del Popolo
<b>PRCM - Denominazione raccolta</b>	Museo Nazionale del Bargello
<b>PRD - DATA</b>	
<b>PRDI - Data ingresso</b>	1910
<b>PRDU - Data uscita</b>	1973

#### **DT - CRONOLOGIA**

<b>DTZ - CRONOLOGIA GENERICA</b>	

<b>DTZG - Secolo</b>	sec. XIX
<b>DTZS - Frazione di secolo</b>	primo quarto
<b>DTS - CRONOLOGIA SPECIFICA</b>	
<b>DTSI - Da</b>	1800
<b>DTSF - A</b>	1824
<b>DTM - Motivazione cronologia</b>	bibliografia
<b>ADT - Altre datazioni</b>	sec. XVI inizio
<b>AU - DEFINIZIONE CULTURALE</b>	
<b>ATB - AMBITO CULTURALE</b>	
<b>ATBD - Denominazione</b>	manifattura senese
<b>ATBM - Motivazione dell'attribuzione</b>	bibliografia
<b>MT - DATI TECNICI</b>	
<b>MTC - Materia e tecnica</b>	ceramica/ smaltatura
<b>MIS - MISURE</b>	
<b>MISU - Unità</b>	cm
<b>MISA - Altezza</b>	12
<b>CO - CONSERVAZIONE</b>	
<b>STC - STATO DI CONSERVAZIONE</b>	
<b>STCC - Stato di conservazione</b>	buono
<b>RS - RESTAURI</b>	
<b>RST - RESTAURI</b>	
<b>RSTD - Data</b>	2010
<b>RSTE - Ente responsabile</b>	UR 9864
<b>RSTN - Nome operatore</b>	AFRA
<b>DA - DATI ANALITICI</b>	
<b>DES - DESCRIZIONE</b>	
<b>DESO - Indicazioni sull'oggetto</b>	Boccaletto ansato con versatoio, dal corpo ovoidale e piede appena accennato, interamente smaltato di bianco impuro; al centro sotto il beccuccio stemma e monogramma; colori: bruno di manganese.
<b>DESI - Codifica Iconclass</b>	46 A 12 2 (Medici) 1 :44 A 1 (+4 Siena)
<b>DESS - Indicazioni sul soggetto</b>	Araldica: stemma della famiglia Medici; arme della città di Siena.
<b>ISR - ISCRIZIONI</b>	
<b>ISRC - Classe di appartenenza</b>	documentaria
<b>ISRS - Tecnica di scrittura</b>	a pennello
<b>ISRT - Tipo di caratteri</b>	lettere capitali
<b>ISRP - Posizione</b>	ai lati dello stemma
<b>ISRI - Trascrizione</b>	M S
<b>ISR - ISCRIZIONI</b>	
<b>ISRC - Classe di appartenenza</b>	documentaria

<b>ISRS - Tecnica di scrittura</b>	a pennello
<b>ISRT - Tipo di caratteri</b>	numeri arabi
<b>ISRP - Posizione</b>	sotto il piede
<b>ISRI - Trascrizione</b>	427 [giallo]
<b>ISR - ISCRIZIONI</b>	
<b>ISRC - Classe di appartenenza</b>	documentaria
<b>ISRS - Tecnica di scrittura</b>	a penna
<b>ISRT - Tipo di caratteri</b>	numeri arabi
<b>ISRP - Posizione</b>	su cartellino sul bordo
<b>ISRI - Trascrizione</b>	1070
<b>STM - STEMMI, EMBLEMI, MARCHI</b>	
<b>STMC - Classe di appartenenza</b>	arme
<b>STMQ - Qualificazione</b>	gentilizia
<b>STMI - Identificazione</b>	Medici
<b>STMP - Posizione</b>	a destra
<b>STMD - Descrizione</b>	alle sei palle
<b>STM - STEMMI, EMBLEMI, MARCHI</b>	
<b>STMC - Classe di appartenenza</b>	arme
<b>STMQ - Qualificazione</b>	civile
<b>STMI - Identificazione</b>	Città di Siena
<b>STMP - Posizione</b>	a sinistra
<b>STMD - Descrizione</b>	troncato
<b>NSC - Notizie storico-critiche</b>	Questo boccale di fattura rudimentale e dalla decorazione molto sommaria, molto probabilmente veniva usato in una mescita di qualche cantina patrizia . Insieme ai due esemplari datati 1806 e 1817 presenti al Davanzati il boccale è da considerare, come nota la Carmignani (1986) facente parte della produzione fiorentina legata al revival ottocentesco per le maioliche arcaiche e del quattro-cinquecento. Erronea è da considerare la datazione proposta nella scheda da Bice Chesne Dauphiné che collocava il manufatto agli inizi del Cinquecento. Per il catalogo delle ceramiche di Palazzo Davanzati il manufatto è da collocare in area senese, come suggerirebbe la presenza della balzana senese partita con lo stemma Medici.
<b>TU - CONDIZIONE GIURIDICA E VINCOLI</b>	
<b>ACQ - ACQUISIZIONE</b>	
<b>ACQT - Tipo acquisizione</b>	acquisto
<b>ACQN - Nome</b>	Sangiorgi G.
<b>ACQD - Data acquisizione</b>	1910
<b>ACQL - Luogo acquisizione</b>	FI/ Firenze
<b>CDG - CONDIZIONE GIURIDICA</b>	
<b>CDGG - Indicazione generica</b>	proprietà Stato
<b>CDGS - Indicazione</b>	

specifica

Ministero per i Beni e le Attività Culturali

## DO - FONTI E DOCUMENTI DI RIFERIMENTO

### FTA - DOCUMENTAZIONE FOTOGRAFICA

FTAX - Genere documentazione allegata

FTAP - Tipo fotografia b/n

FTAN - Codice identificativo SBAS FI 233938

### FTA - DOCUMENTAZIONE FOTOGRAFICA

FTAX - Genere documentazione esistente

FTAP - Tipo fotografia b/n

FTAN - Codice identificativo SBAS FI 170434

### FTA - DOCUMENTAZIONE FOTOGRAFICA

FTAX - Genere documentazione allegata

FTAP - Tipo fotografia digitale

FTAN - Codice identificativo SSPM FI 550132

### BIB - BIBLIOGRAFIA

BIBX - Genere bibliografia specifica

BIBA - Autore Palazzo Davanzati

BIBD - Anno di edizione 1986

BIBH - Sigla per citazione 00001008

BIBN - V., pp., nn. p. 57 n. 144

### BIB - BIBLIOGRAFIA

BIBX - Genere bibliografia specifica

BIBA - Autore Ceramiche

BIBD - Anno di edizione 2015

BIBH - Sigla per citazione 00017220

BIBN - V., pp., nn. p. 157

## AD - ACCESSO AI DATI

### ADS - SPECIFICHE DI ACCESSO AI DATI

ADSP - Profilo di accesso 1

ADSM - Motivazione scheda contenente dati liberamente accessibili

## CM - COMPILAZIONE

### CMP - COMPILAZIONE

CMPD - Data 1980

CMPN - Nome Chesne Dauphiné B.

FUR - Funzionario responsabile Damiani G.

### RVM - TRASCRIZIONE PER INFORMATIZZAZIONE

RVMD - Data 2004

RVMN - Nome Romagnoli G.

### AGG - AGGIORNAMENTO - REVISIONE

AGGD - Data 2004

AGGN - Nome Romagnoli G.

AGGF - Funzionario

<b>responsabile</b>	NR (recupero pregresso)
<b>AGG - AGGIORNAMENTO - REVISIONE</b>	
<b>AGGD - Data</b>	2006
<b>AGGN - Nome</b>	ARTPAST/ Romagnoli G.
<b>AGGF - Funzionario responsabile</b>	NR (recupero pregresso)
<b>AGG - AGGIORNAMENTO - REVISIONE</b>	
<b>AGGD - Data</b>	2017
<b>AGGN - Nome</b>	Romagnoli G.
<b>AGGF - Funzionario responsabile</b>	Teodori B.