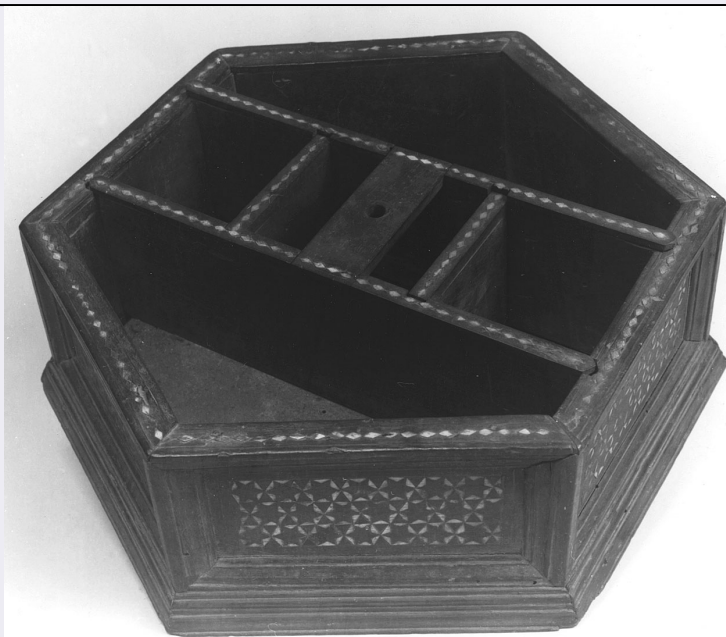


# SCHEDA



## CD - CODICI

TSK - Tipo Scheda OA

LIR - Livello ricerca C

### NCT - CODICE UNIVOCO

NCTR - Codice regione 09

NCTN - Numero catalogo generale 00226662

ESC - Ente schedatore S156

ECP - Ente competente S156

## OG - OGGETTO

### OGT - OGGETTO

OGTD - Definizione scatola

## LC - LOCALIZZAZIONE GEOGRAFICO-AMMINISTRATIVA

### PVC - LOCALIZZAZIONE GEOGRAFICO-AMMINISTRATIVA ATTUALE

PVCS - Stato ITALIA

PVCR - Regione Toscana

PVCP - Provincia FI

PVCC - Comune Firenze

### LDC - COLLOCAZIONE SPECIFICA

LDCT - Tipologia palazzo

LDCQ - Qualificazione statale

LDCN - Denominazione attuale Palazzo Davanzati già Davizzi

LDCU - Indirizzo via Porta Rossa, 13

LDCM - Denominazione raccolta Museo di Palazzo Davanzati

LDCS - Specifiche terzo piano, cucina

**UB - UBICAZIONE E DATI PATRIMONIALI**

<b>UBO - Ubicazione originaria</b>	SC
------------------------------------	----

**INV - INVENTARIO DI MUSEO O SOPRINTENDENZA**

<b>INVN - Numero</b>	Davanzati 5
----------------------	-------------

<b>INVD - Data</b>	1956
--------------------	------

**LA - ALTRE LOCALIZZAZIONI GEOGRAFICO-AMMINISTRATIVE**

<b>TCL - Tipo di localizzazione</b>	luogo di provenienza
-------------------------------------	----------------------

**PRV - LOCALIZZAZIONE GEOGRAFICO-AMMINISTRATIVA**

<b>PRVS - Stato</b>	ITALIA
---------------------	--------

<b>PRVR - Regione</b>	Toscana
-----------------------	---------

<b>PRVP - Provincia</b>	FI
-------------------------	----

<b>PRVC - Comune</b>	Firenze
----------------------	---------

**PRC - COLLOCAZIONE SPECIFICA**

<b>PRCT - Tipologia</b>	palazzo
-------------------------	---------

<b>PRCD - Denominazione</b>	Palazzo Montagliari
-----------------------------	---------------------

<b>PRCM - Denominazione raccolta</b>	Collezione fratelli Grassi
--------------------------------------	----------------------------

**PRD - DATA**

<b>PRDU - Data uscita</b>	1954
---------------------------	------

**DT - CRONOLOGIA****DTZ - CRONOLOGIA GENERICA**

<b>DTZG - Secolo</b>	sec. XVII
----------------------	-----------

<b>DTZS - Frazione di secolo</b>	prima metà
----------------------------------	------------

**DTS - CRONOLOGIA SPECIFICA**

<b>DTSI - Da</b>	1600
------------------	------

<b>DTSV - Validità</b>	(?)
------------------------	-----

<b>DTSF - A</b>	1649
-----------------	------

<b>DTSL - Validità</b>	(?)
------------------------	-----

<b>DTM - Motivazione cronologia</b>	bibliografia
-------------------------------------	--------------

**AU - DEFINIZIONE CULTURALE****ATB - AMBITO CULTURALE**

<b>ATBD - Denominazione</b>	manifattura italiana
-----------------------------	----------------------

<b>ATBM - Motivazione dell'attribuzione</b>	analisi stilistica
---	--------------------

**MT - DATI TECNICI**

<b>MTC - Materia e tecnica</b>	legno/ intaglio/ intarsio in avorio
--------------------------------	-------------------------------------

**MIS - MISURE**

<b>MISU - Unità</b>	cm
---------------------	----

<b>MISA - Altezza</b>	10
-----------------------	----

<b>MISL - Larghezza</b>	31
-------------------------	----

**CO - CONSERVAZIONE****STC - STATO DI CONSERVAZIONE**

<b>STCC - Stato di</b>	
------------------------	--

conservazione	discreto
<b>DA - DATI ANALITICI</b>	
<b>DES - DESCRIZIONE</b>	
<b>DESO - Indicazioni sull'oggetto</b>	Scatola esagonale con facce intarsiate in osso a motivo di stelle; internamente è suddiviso in tre scomparti; quello centrale a sua volta diviso in tre parti, reca al centro una tavoletta forata.
<b>DESI - Codifica Iconclass</b>	NR (recupero pregresso)
<b>DESS - Indicazioni sul soggetto</b>	NR (recupero pregresso)
<b>NSC - Notizie storico-critiche</b>	La scatola, probabilmente eseguita durante la prima metà del Seicento, riprende, semplificandoli, gli intarsi geometrici proposti, a partire dal XV secolo, dalla fiorentina bottega degli Embriachi. Soprattutto in Veneto questo tipo di decorazione, che trae ispirazione dagli ornati di origine bizantina e trae ispirazione dagli ornati di origine bizantina e araba, godette di un particolare favore da parte della locale committenza che la fece ripetere sugli oggetti d'uso, quali cornici, scatole e scacchiere, fino a che non subentrò verso la fine del Seicento, la moda per le lacche orientali. Anche questa scatola venne acquistata nel 1954 alla vendita dell'arredamento di Palazzo Montagliari di proprietà dei fratelli Grassi, all'asta Pandolfini.
<b>TU - CONDIZIONE GIURIDICA E VINCOLI</b>	
<b>ACQ - ACQUISIZIONE</b>	
<b>ACQT - Tipo acquisizione</b>	acquisto
<b>ACQN - Nome</b>	Grassi
<b>ACQD - Data acquisizione</b>	1954
<b>ACQL - Luogo acquisizione</b>	FI/ Firenze
<b>CDG - CONDIZIONE GIURIDICA</b>	
<b>CDGG - Indicazione generica</b>	proprietà Stato
<b>CDGS - Indicazione specifica</b>	Ministero per i Beni e le Attività Culturali
<b>DO - FONTI E DOCUMENTI DI RIFERIMENTO</b>	
<b>FTA - DOCUMENTAZIONE FOTOGRAFICA</b>	
<b>FTAX - Genere</b>	documentazione allegata
<b>FTAP - Tipo</b>	fotografia b/n
<b>FTAN - Codice identificativo</b>	SBAS FI 399744
<b>BIB - BIBLIOGRAFIA</b>	
<b>BIBX - Genere</b>	bibliografia specifica
<b>BIBA - Autore</b>	Catalogo vendita
<b>BIBD - Anno di edizione</b>	1954
<b>BIBH - Sigla per citazione</b>	00006001
<b>BIBN - V., pp., nn.</b>	n. 711
<b>BIB - BIBLIOGRAFIA</b>	
<b>BIBX - Genere</b>	bibliografia specifica
<b>BIBA - Autore</b>	Museo Palazzo
<b>BIBD - Anno di edizione</b>	1971

<b>BIBH - Sigla per citazione</b>	00006058
<b>BIBN - V., pp., nn.</b>	p. 207 n. 91
<b>BIB - BIBLIOGRAFIA</b>	
<b>BIBX - Genere</b>	bibliografia specifica
<b>BIBA - Autore</b>	Arredi
<b>BIBD - Anno di edizione</b>	2016
<b>BIBH - Sigla per citazione</b>	00017379
<b>BIBN - V., pp., nn.</b>	p. 145 n. 159
<b>AD - ACCESSO AI DATI</b>	
<b>ADS - SPECIFICHE DI ACCESSO AI DATI</b>	
<b>ADSP - Profilo di accesso</b>	1
<b>ADSM - Motivazione</b>	scheda contenente dati liberamente accessibili
<b>CM - COMPILAZIONE</b>	
<b>CMP - COMPILAZIONE</b>	
<b>CMPD - Data</b>	1989
<b>CMPN - Nome</b>	Colle E.
<b>FUR - Funzionario responsabile</b>	Damiani G.
<b>RVM - TRASCRIZIONE PER INFORMATIZZAZIONE</b>	
<b>RVMD - Data</b>	2004
<b>RVMN - Nome</b>	Romagnoli G.
<b>AGG - AGGIORNAMENTO - REVISIONE</b>	
<b>AGGD - Data</b>	2004
<b>AGGN - Nome</b>	Romagnoli G.
<b>AGGF - Funzionario responsabile</b>	NR (recupero pregresso)
<b>AGG - AGGIORNAMENTO - REVISIONE</b>	
<b>AGGD - Data</b>	2006
<b>AGGN - Nome</b>	ARTPAST/ Romagnoli G.
<b>AGGF - Funzionario responsabile</b>	NR (recupero pregresso)
<b>AGG - AGGIORNAMENTO - REVISIONE</b>	
<b>AGGD - Data</b>	2017
<b>AGGN - Nome</b>	Romagnoli G.
<b>AGGF - Funzionario responsabile</b>	Teodori B: