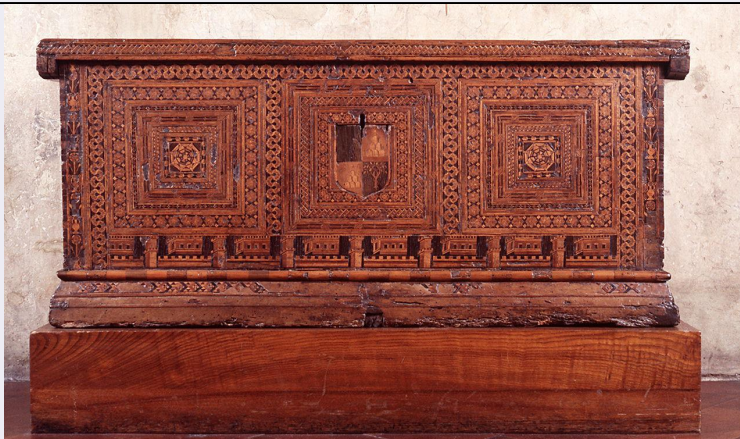


SCHEDA



CD - CODICI

TSK - Tipo Scheda	OA
LIR - Livello ricerca	C
NCT - CODICE UNIVOCO	
NCTR - Codice regione	09
NCTN - Numero catalogo generale	00226643
ESC - Ente schedatore	S156
ECP - Ente competente	S156

OG - OGGETTO

OGT - OGGETTO	
OGTD - Definizione	cassone
SGT - SOGGETTO	
SGTI - Identificazione	motivi decorativi e stemma gentilizio della famiglia Chigi

LC - LOCALIZZAZIONE GEOGRAFICO-AMMINISTRATIVA

PVC - LOCALIZZAZIONE GEOGRAFICO-AMMINISTRATIVA ATTUALE

PVCS - Stato	ITALIA
PVCR - Regione	Toscana
PVCP - Provincia	FI
PVCC - Comune	Firenze

LDC - COLLOCAZIONE SPECIFICA

LDCT - Tipologia	palazzo
LDCQ - Qualificazione	statale
LDCN - Denominazione attuale	Palazzo Davanzati già Davizzi
LDCU - Indirizzo	via Porta Rossa, 13
LDCM - Denominazione raccolta	Museo di Palazzo Davanzati
LDCS - Specifiche	secondo piano, studiolo

UB - UBICAZIONE E DATI PATRIMONIALI

UBO - Ubicazione originaria	SC
-----------------------------	----

INV - INVENTARIO DI MUSEO O SOPRINTENDENZA

INVN - Numero	Davanzati 426
INVD - Data	1956
INV - INVENTARIO DI MUSEO O SOPRINTENDENZA	
INVN - Numero	Bargello Mobili Antichi 20
INVD - Data	1916 -
DT - CRONOLOGIA	
DTZ - CRONOLOGIA GENERICA	
DTZG - Secolo	secc. XV/ XVI
DTZS - Frazione di secolo	metà/ inizio
DTS - CRONOLOGIA SPECIFICA	
DTSI - Da	1450
DTSV - Validità	ca
DTSF - A	1510
DTSL - Validità	ca
DTM - Motivazione cronologia	bibliografia
AU - DEFINIZIONE CULTURALE	
ATB - AMBITO CULTURALE	
ATBD - Denominazione	manifattura Italia settentrionale
ATBM - Motivazione dell'attribuzione	analisi stilistica
AAT - Altre attribuzioni	manifattura dell'Italia centrale
MT - DATI TECNICI	
MTC - Materia e tecnica	legno di noce/ intaglio/ intarsio
MIS - MISURE	
MISU - Unità	cm
MISA - Altezza	57
MISL - Larghezza	128
MISP - Profondità	50
CO - CONSERVAZIONE	
STC - STATO DI CONSERVAZIONE	
STCC - Stato di conservazione	buono
RS - RESTAURI	
RST - RESTAURI	
RSTD - Data	1973/ 1974
RSTN - Nome operatore	Ditta Pescini
DA - DATI ANALITICI	
DES - DESCRIZIONE	
DESO - Indicazioni sull'oggetto	Base a gradini, corpo a forma di parallelepipedo, coperchio piatto con cornice aggettante.
DESI - Codifica Iconclass	46 A 12 2 (Chigi)1
DESS - Indicazioni sul soggetto	Araldica. Decorazioni: motivo a scacchiera; rombo intrecciato con quadrato; casamenti in isorcio.

STM - STEMMI, EMBLEMI, MARCHI

STMC - Classe di appartenenza	arme
STMQ - Qualificazione	gentilizia
STMI - Identificazione	Chigi
STMP - Posizione	al centro della fronte
STMD - Descrizione	al monte a sei colli sormontato da stella, rovere
NSC - Notizie storico-critiche	Tipico cassone dell'Italia settentrionale (Lombardia ?) rivestito da formelle intarsiate a motivi geometrici secondo un gusto per la decorazione fitta e distribuita su tutti i lati del mobile caratteristica dell'artigianato lombardo del secondo Quattrocento. La datazione del cassone in esame può spingersi forse ai primi decenni del Cinquecento, per la presenza dello stemma Chigi, arricchito delle insegne dei Della Rovere, concesse ad Agostino Chigi da papa Giulio II nel primo decennio del XVI secolo (Arredi 2016).

TU - CONDIZIONE GIURIDICA E VINCOLI

CDG - CONDIZIONE GIURIDICA

CDGG - Indicazione generica	proprietà Stato
CDGS - Indicazione specifica	Ministero per i Beni e le Attività Culturali

DO - FONTI E DOCUMENTI DI RIFERIMENTO

FTA - DOCUMENTAZIONE FOTOGRAFICA

FTAX - Genere	documentazione esistente
FTAP - Tipo	fotografia b/n
FTAN - Codice identificativo	SBAS FI 104121

FTA - DOCUMENTAZIONE FOTOGRAFICA

FTAX - Genere	documentazione allegata
FTAP - Tipo	fotografia colore
FTAN - Codice identificativo	ex art. 15, 4166

BIB - BIBLIOGRAFIA

BIBX - Genere	bibliografia specifica
BIBA - Autore	Museo Palazzo
BIBD - Anno di edizione	1971
BIBH - Sigla per citazione	00000533
BIBN - V., pp., nn.	p. 204 n. 56
BIBI - V., tavv., figg.	t. 52

BIB - BIBLIOGRAFIA

BIBX - Genere	bibliografia specifica
BIBA - Autore	Palazzo Davanzati
BIBD - Anno di edizione	1986
BIBH - Sigla per citazione	00001008
BIBN - V., pp., nn.	p. 51 n. 89
BIBI - V., tavv., figg.	t. XXV

BIB - BIBLIOGRAFIA

BIBX - Genere	bibliografia di confronto
BIBA - Autore	Colombo S.
BIBD - Anno di edizione	1975
BIBH - Sigla per citazione	00000326
BIBN - V., pp., nn.	n. 12
BIB - BIBLIOGRAFIA	
BIBX - Genere	bibliografia di confronto
BIBA - Autore	Manni G.
BIBD - Anno di edizione	1986
BIBH - Sigla per citazione	00000868
BIBN - V., pp., nn.	p. 44 n. 15 p. 47 nn. 17-18
BIB - BIBLIOGRAFIA	
BIBX - Genere	bibliografia specifica
BIBA - Autore	Baccheschi E.
BIBD - Anno di edizione	1964
BIBH - Sigla per citazione	00000109
BIBN - V., pp., nn.	p. 17
BIB - BIBLIOGRAFIA	
BIBX - Genere	bibliografia specifica
BIBA - Autore	Museo Palazzo
BIBD - Anno di edizione	1996
BIBH - Sigla per citazione	00006051
BIBN - V., pp., nn.	p. 12 n. 2
BIB - BIBLIOGRAFIA	
BIBX - Genere	bibliografia di confronto
BIBA - Autore	Cugnoni G.
BIBD - Anno di edizione	1878
BIBH - Sigla per citazione	00006074
BIBN - V., pp., nn.	pp. 66-69 nota 51
BIB - BIBLIOGRAFIA	
BIBX - Genere	bibliografia specifica
BIBA - Autore	Arredi
BIBD - Anno di edizione	2016
BIBH - Sigla per citazione	00017379
BIBN - V., pp., nn.	p. 113 n. 111
AD - ACCESSO AI DATI	
ADS - SPECIFICHE DI ACCESSO AI DATI	
ADSP - Profilo di accesso	1
ADSM - Motivazione	scheda contenente dati liberamente accessibili
CM - COMPILAZIONE	
CMP - COMPILAZIONE	
CMPD - Data	1989

CMPN - Nome	Colle E.
FUR - Funzionario responsabile	Damiani G.
RVM - TRASCRIZIONE PER INFORMATIZZAZIONE	
RVMD - Data	2004
RVMN - Nome	Romagnoli G.
AGG - AGGIORNAMENTO - REVISIONE	
AGGD - Data	2004
AGGN - Nome	Romagnoli G.
AGGF - Funzionario responsabile	NR (recupero pregresso)
AGG - AGGIORNAMENTO - REVISIONE	
AGGD - Data	2006
AGGN - Nome	ARTPAST/ Romagnoli G.
AGGF - Funzionario responsabile	NR (recupero pregresso)
AGG - AGGIORNAMENTO - REVISIONE	
AGGD - Data	2017
AGGN - Nome	Romagnoli G.
AGGF - Funzionario responsabile	Teodori B.