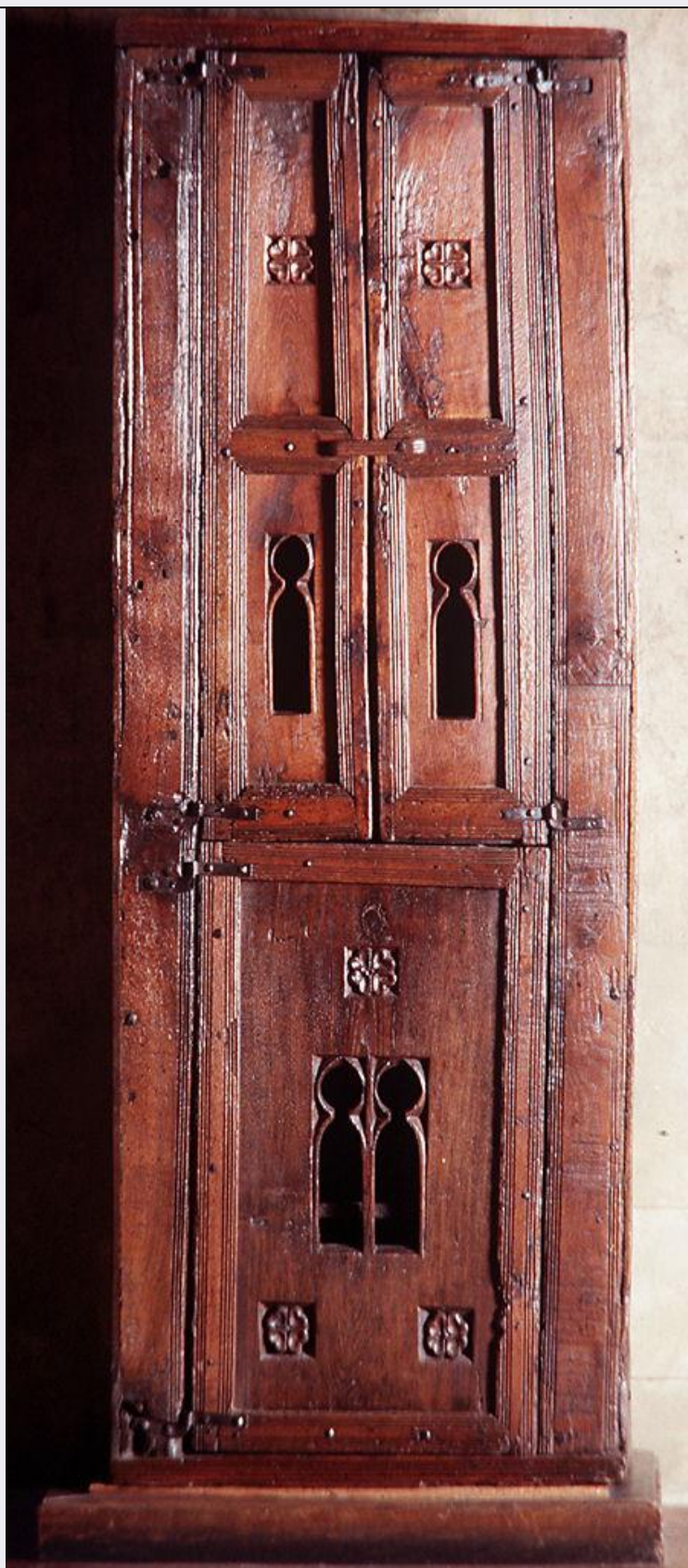


SCHEDA



CD - CODICI

TSK - Tipo Scheda OA

LIR - Livello ricerca C

NCT - CODICE UNIVOCO

NCTR - Codice regione 09

NCTN - Numero catalogo generale	00226711
ESC - Ente schedatore	S156
ECP - Ente competente	S156

OG - OGGETTO

OGT - OGGETTO

OGTD - Definizione armadio

LC - LOCALIZZAZIONE GEOGRAFICO-AMMINISTRATIVA

PVC - LOCALIZZAZIONE GEOGRAFICO-AMMINISTRATIVA ATTUALE

PVCS - Stato ITALIA

PVCR - Regione Toscana

PVCP - Provincia FI

PVCC - Comune Firenze

LDC - COLLOCAZIONE SPECIFICA

LDCT - Tipologia palazzo

LDCQ - Qualificazione statale

LDCN - Denominazione attuale Palazzo Davanzati già Davizzi

LDCU - Indirizzo via Porta Rossa, 13

LDCM - Denominazione raccolta Museo di Palazzo Davanzati

LDCS - Specifiche terzo piano, cucina, parete destra

UB - UBICAZIONE E DATI PATRIMONIALI

UBO - Ubicazione originaria SC

INV - INVENTARIO DI MUSEO O SOPRINTENDENZA

INVN - Numero Davanzati 30

INVD - Data 1956

INV - INVENTARIO DI MUSEO O SOPRINTENDENZA

INVN - Numero Bargello mobili antichi 212

INVD - Data 1916

LA - ALTRE LOCALIZZAZIONI GEOGRAFICO-AMMINISTRATIVE

TCL - Tipo di localizzazione luogo di provenienza

PRV - LOCALIZZAZIONE GEOGRAFICO-AMMINISTRATIVA

PRVS - Stato ITALIA

PRVR - Regione Toscana

PRVP - Provincia FI

PRVC - Comune Firenze

PRC - COLLOCAZIONE SPECIFICA

PRCM - Denominazione raccolta collezione Alfredo Ciolli

LA - ALTRE LOCALIZZAZIONI GEOGRAFICO-AMMINISTRATIVE

TCL - Tipo di localizzazione luogo di provenienza

PRV - LOCALIZZAZIONE GEOGRAFICO-AMMINISTRATIVA

PRVS - Stato	ITALIA
PRVR - Regione	Toscana
PRVP - Provincia	FI
PRVC - Comune	Firenze
PRC - COLLOCAZIONE SPECIFICA	
PRCT - Tipologia	palazzo
PRCQ - Qualificazione	statale
PRCD - Denominazione	Palazzo del Bargello o del Podestà già del Capitano del Popolo
PRCM - Denominazione raccolta	Museo Nazionale del Bargello
PRD - DATA	
PRDU - Data uscita	1954
DT - CRONOLOGIA	
DTZ - CRONOLOGIA GENERICA	
DTZG - Secolo	sec. XV
DTS - CRONOLOGIA SPECIFICA	
DTSI - Da	1400
DTSF - A	1499
DTM - Motivazione cronologia	bibliografia
ADT - Altre datazioni	sec. XVI
DT - CRONOLOGIA	
DTZ - CRONOLOGIA GENERICA	
DTZG - Secolo	sec. XIX
DTZS - Frazione di secolo	seconda metà
DTS - CRONOLOGIA SPECIFICA	
DTSI - Da	1850
DTSF - A	1899
DTM - Motivazione cronologia	bibliografia
AU - DEFINIZIONE CULTURALE	
ATB - AMBITO CULTURALE	
ATBD - Denominazione	manifattura Italia settentrionale
ATBM - Motivazione dell'attribuzione	bibliografia
MT - DATI TECNICI	
MTC - Materia e tecnica	legno di noce/ intaglio
MIS - MISURE	
MISU - Unità	cm
MISA - Altezza	170
MISL - Larghezza	61
MISP - Profondità	40
CO - CONSERVAZIONE	
STC - STATO DI CONSERVAZIONE	
STCC - Stato di	

conservazione	discreto
RS - RESTAURI	
RST - RESTAURI	
RSTD - Data	1973/ 1974
RSTN - Nome operatore	Ditta Pescini
DA - DATI ANALITICI	
DES - DESCRIZIONE	
DESO - Indicazioni sull'oggetto	Corpo inferiore con sportello, corpo superiore con coppia di sportelli; sportelli decorati da finestrelle gotiche trilobate, rosette e cornici.
DESI - Codifica Iconclass	NR (recupero pregresso)
DESS - Indicazioni sul soggetto	NR (recupero pregresso)
ISR - ISCRIZIONI	
ISRC - Classe di appartenenza	documentaria
ISRS - Tecnica di scrittura	a penna
ISRT - Tipo di caratteri	numeri arabi
ISRP - Posizione	su etichetta allo sportello
ISRI - Trascrizione	212
NSC - Notizie storico-critiche	<p>Il mobile è stato ritenuto dalla critica che se ne è occupata come il tipico arredo del XV secolo eseguito nel nord Italia (nel Veneto, per il Berti), ancora sul gusto degli arredi gotici. La collocazione cronologica finora proposta appare però alquanto discutibile se si pensa che mobili di questo genere - per così dire rustico vennero prodotti dal Medioevo fino all'Ottocento nelle zone di montagna, ai margini dei centri abitati e che solo l'interesse antiquario li riportò in auge nel finire del secolo scorso. Ma anche senza tener conto di ciò, l'armadino, ad un attento esame, si presenta come un assemblaggio di vari pezzi, in parte antichi e in parte rifatti modernamente. Originali, forse del sei-settecento, apparirebbero le fiancate del mobile, rifatti invece lo sportello inferiore di legno patinato di recente e dagli angoli perfettamente tagliati; più vecchia ma adattata al piccolo armadio, la parte interna degli sportelli superiori su cui sono state applicate le cornicette intagliate. E' dunque molto probabile che questo arredo sia frutto di un abile assemblaggio della fine dell'Ottocento di pezzi in parte antichi e in parte rifatti eseguito da abili artigiani attivi per la committenza antiquariale. Nel catalogo della mostra permanente di Palazzo Davanzati del 1996 è considerato opera di manifattura dell'Italia settentrionale del XVI secolo. Nel catalogo degli arredi lignei di Palazzo Davanzati (Arredi 2016) si riferisce l'armadio alla produzione dell'Italia settentrionale o transalpina nella struttura originaria; i motivi decorativi gotici sarebbero da attribuire a interventi di restauro otto-novecenteschi.</p>
TU - CONDIZIONE GIURIDICA E VINCOLI	
ACQ - ACQUISIZIONE	
ACQT - Tipo acquisizione	acquisto
ACQN - Nome	Ciolti Alfredo
ACQL - Luogo acquisizione	FI/ Firenze
CDG - CONDIZIONE GIURIDICA	

CDGG - Indicazione generica	proprietà Stato
CDGS - Indicazione specifica	Ministero per i Beni e le Attività Culturali
DO - FONTI E DOCUMENTI DI RIFERIMENTO	
FTA - DOCUMENTAZIONE FOTOGRAFICA	
FTAX - Genere	documentazione allegata
FTAP - Tipo	fotografia colore
FTAN - Codice identificativo	ex art. 15, 4207
FTA - DOCUMENTAZIONE FOTOGRAFICA	
FTAX - Genere	documentazione esistente
FTAP - Tipo	fotografia b/n
FTAN - Codice identificativo	SBAS FI 308031
BIB - BIBLIOGRAFIA	
BIBX - Genere	bibliografia specifica
BIBA - Autore	Museo Palazzo
BIBD - Anno di edizione	1971
BIBH - Sigla per citazione	00000533
BIBN - V., pp., nn.	p. 199 n. 13
BIBI - V., tavv., figg.	t. 61
BIB - BIBLIOGRAFIA	
BIBX - Genere	bibliografia specifica
BIBA - Autore	Colombo S.
BIBD - Anno di edizione	1981
BIBH - Sigla per citazione	00000823
BIBN - V., pp., nn.	n. 167
BIBI - V., tavv., figg.	f. 167
BIB - BIBLIOGRAFIA	
BIBX - Genere	bibliografia specifica
BIBA - Autore	Palazzo Davanzati
BIBD - Anno di edizione	1986
BIBH - Sigla per citazione	00001008
BIBN - V., pp., nn.	p. 56 n. 125
BIBI - V., tavv., figg.	f. XXIX
BIB - BIBLIOGRAFIA	
BIBX - Genere	bibliografia specifica
BIBA - Autore	Comolli Sordelli A.
BIBD - Anno di edizione	1967
BIBH - Sigla per citazione	00006039
BIBN - V., pp., nn.	p. 9 n. 2
BIBI - V., tavv., figg.	f. 2
BIB - BIBLIOGRAFIA	
BIBX - Genere	bibliografia specifica

BIBA - Autore	Museo Palazzo
BIBD - Anno di edizione	1996
BIBH - Sigla per citazione	00006051
BIBN - V., pp., nn.	p. 15 n. 43
BIB - BIBLIOGRAFIA	
BIBX - Genere	bibliografia specifica
BIBA - Autore	Arredi
BIBD - Anno di edizione	2016
BIBH - Sigla per citazione	00017379
BIBN - V., pp., nn.	p. 140 n. 149
AD - ACCESSO AI DATI	
ADS - SPECIFICHE DI ACCESSO AI DATI	
ADSP - Profilo di accesso	1
ADSM - Motivazione	scheda contenente dati liberamente accessibili
CM - COMPILAZIONE	
CMP - COMPILAZIONE	
CMPD - Data	1989
CMPN - Nome	Colle E.
FUR - Funzionario responsabile	Damiani G.
RVM - TRASCRIZIONE PER INFORMATIZZAZIONE	
RVMD - Data	2004
RVMN - Nome	Romagnoli G.
AGG - AGGIORNAMENTO - REVISIONE	
AGGD - Data	2004
AGGN - Nome	Romagnoli G.
AGGF - Funzionario responsabile	NR (recupero pregresso)
AGG - AGGIORNAMENTO - REVISIONE	
AGGD - Data	2006
AGGN - Nome	ARTPAST/ Romagnoli G.
AGGF - Funzionario responsabile	NR (recupero pregresso)
AGG - AGGIORNAMENTO - REVISIONE	
AGGD - Data	2017
AGGN - Nome	Romagnoli G.
AGGF - Funzionario responsabile	Teodori B.