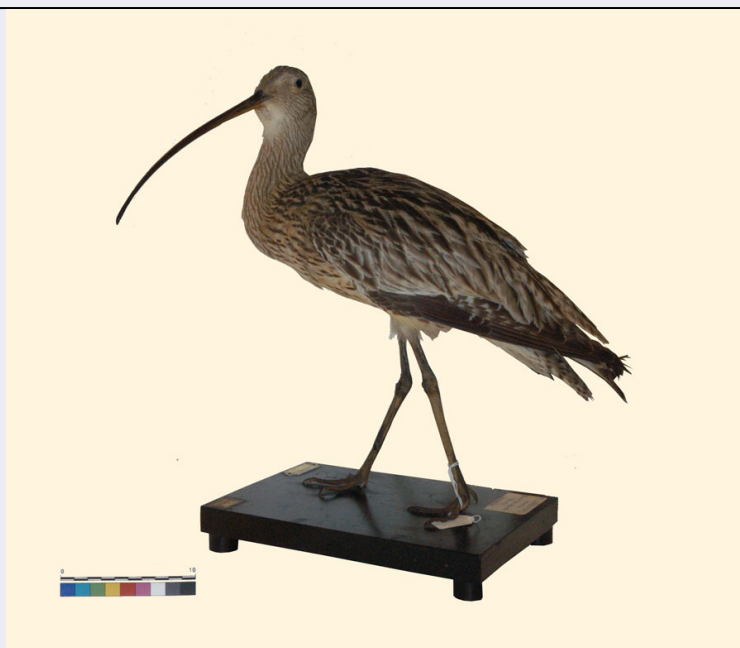


SCHEDA



CD - CODICI

TSK - Tipo scheda BNZ

LIR - Livello ricerca P

NCT - CODICE UNIVOCO

NCTR - Codice regione 12

NCTN - Numero catalogo generale 01320157

ESC - Ente schedatore UNIRM1

ECP - Ente competente S170

OG - OGGETTO

OGT - OGGETTO

OGTD - Definizione Numenius arquata (Linnaeus, 1758)

OGTV - Indentificazione esemplare

LC - LOCALIZZAZIONE GEOGRAFICO-AMMINISTRATIVA

PVC - LOCALIZZAZIONE GEOGRAFICO-AMMINISTRATIVA ATTUALE

PVCS - Stato ITALIA

PVCR - Regione Lazio

PVCP - Provincia RM

PVCC - Comune Roma

LDC - COLLOCAZIONE SPECIFICA

LDCT - Tipologia università

LDCN - Denominazione attuale SAPIENZA UNIVERSITA' DI ROMA

LDCU - Indirizzo VIA BORELLI, 50

LDCM - Denominazione raccolta MUSEO DI ANATOMIA COMPRATA/EDIFICIO DI ANATOMIA COMPARATA

LDCS - Specifiche PIANO TERRA, GALLERIA DEGLI UCCELLI, VETRINA 8E

UB - DATI PATRIMONIALI E COLLEZIONI**INV - INVENTARIO**

INVD - Data	2015-
INVN - Numero	MACo259

MT - DATI TECNICI

MTC - Materia e tecnica	Esemplare impagliato; imbalsamazione
--------------------------------	--------------------------------------

MIS - MISURE

MISU - Unità	cm
MISA - Altezza	41.5
MISL - Larghezza	30
MISN - Lunghezza	27

DA - DATI ANALITICI**DES - DESCRIZIONE**

DESO - Oggetto	Chiurlo
-----------------------	---------

CO - CONSERVAZIONE**STC - STATO DI CONSERVAZIONE**

STCC - Stato di conservazione	buono
--------------------------------------	-------

TU - CONDIZIONE GIURIDICA E VINCOLI**CDG - CONDIZIONE GIURIDICA**

CDGG - Indicazione generica	proprietà Ente pubblico non territoriale
CDGS - Indicazione specifica	SAPIENZA UNIVERSITA' DI ROMA

DO - FONTI E DOCUMENTI DI RIFERIMENTO**FTA - DOCUMENTAZIONE FOTOGRAFICA**

FTAX - Genere	documentazione allegata
FTAP - Tipo	fotografia digitale (file)
FTAN - Codice identificativo	URM1MAC259

AD - ACCESSO AI DATI**ADS - SPECIFICHE DI ACCESSO AI DATI**

ADSP - Profilo di accesso	1
ADSM - Motivazione	scheda contenente dati liberamente accessibili

CM - COMPILAZIONE**CMP - COMPILAZIONE**

CMPD - Data	2015
CMPN - Nome	Milana, Valentina
RSR - Referente scientifico	Sola, Luciana
FUR - Funzionario responsabile	Carlucci, Claudia