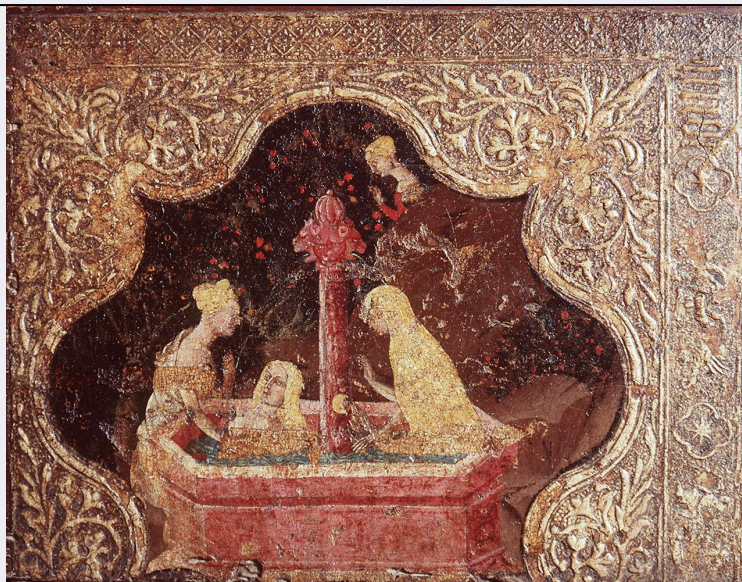


SCHEDA



CD - CODICI

TSK - Tipo Scheda	OA
LIR - Livello ricerca	C
NCT - CODICE UNIVOCO	
NCTR - Codice regione	09
NCTN - Numero catalogo generale	00281131
ESC - Ente schedatore	S156
ECP - Ente competente	S156

RV - RELAZIONI

RVE - STRUTTURA COMPLESSA

RVEL - Livello	1
RVER - Codice bene radice	0900281131

OG - OGGETTO

OGT - OGGETTO

OGTD - Definizione	formella
OGTP - Posizione	prima formella da sinistra

SGT - SOGGETTO

SGTI - Identificazione	Giunone Venere e Minerva alla fontana
------------------------	---------------------------------------

LC - LOCALIZZAZIONE GEOGRAFICO-AMMINISTRATIVA

PVC - LOCALIZZAZIONE GEOGRAFICO-AMMINISTRATIVA ATTUALE

PVCS - Stato	ITALIA
PVCR - Regione	Toscana
PVCP - Provincia	FI
PVCC - Comune	Firenze

LDC - COLLOCAZIONE SPECIFICA

LDCT - Tipologia	palazzo
LDCQ - Qualificazione	statale

LDCN - Denominazione attuale	Palazzo Davanzati già Davizzi
LDCU - Indirizzo	via Porta Rossa, 13
LDCM - Denominazione raccolta	Museo di Palazzo Davanzati
LDCS - Specifiche	secondo piano, camera della Castellana di Vergi
DT - CRONOLOGIA	
DTZ - CRONOLOGIA GENERICA	
DTZG - Secolo	sec. XV
DTZS - Frazione di secolo	metà
DTS - CRONOLOGIA SPECIFICA	
DTSI - Da	1440
DTSV - Validità	ca
DTSF - A	1460
DTSL - Validità	ca
DTM - Motivazione cronologia	bibliografia
AU - DEFINIZIONE CULTURALE	
ATB - AMBITO CULTURALE	
ATBD - Denominazione	manifattura veronese
ATBM - Motivazione dell'attribuzione	bibliografia
MT - DATI TECNICI	
MTC - Materia e tecnica	tavola/ pittura a tempera
MIS - MISURE	
MISU - Unità	cm
MISA - Altezza	31
MISL - Larghezza	35
FRM - Formato	mistilineo
CO - CONSERVAZIONE	
STC - STATO DI CONSERVAZIONE	
STCC - Stato di conservazione	mediocre
STCS - Indicazioni specifiche	ritocchi di vernice
DA - DATI ANALITICI	
DES - DESCRIZIONE	
DESO - Indicazioni sull'oggetto	NR (recupero pregresso)
DESI - Codifica Iconclass	94 C 11 1
DESS - Indicazioni sul soggetto	Personaggi: Venere; Giunone; Minerva. Personificazioni: Discordia. Abbigliamento. Oggetti: fontana; colonna. Paesaggi: alberi; cespugli; rocce; frutti.
NSC - Notizie storico-critiche	La fonte forse rappresenta la fontana della giovinezza.
TU - CONDIZIONE GIURIDICA E VINCOLI	

CDG - CONDIZIONE GIURIDICA**CDGG - Indicazione generica**

proprietà Stato

CDGS - Indicazione specifica

Ministero per i Beni e le Attività Culturali

DO - FONTI E DOCUMENTI DI RIFERIMENTO**FTA - DOCUMENTAZIONE FOTOGRAFICA****FTAX - Genere**

documentazione allegata

FTAP - Tipo

diapositiva colore, fotografia digitale (file)

FTAN - Codice identificativo

ex art. 15, 4117

AD - ACCESSO AI DATI**ADS - SPECIFICHE DI ACCESSO AI DATI****ADSP - Profilo di accesso**

1

ADSM - Motivazione

scheda contenente dati liberamente accessibili

CM - COMPILAZIONE**CMP - COMPILAZIONE****CMPD - Data**

1987

CMPN - Nome

Bencini L.

FUR - Funzionario responsabile

Damiani G.

AGG - AGGIORNAMENTO - REVISIONE**AGGD - Data**

2006

AGGN - Nome

ARTPAST/ Romagnoli G.

AGGF - Funzionario responsabile

NR (recupero pregresso)

AGG - AGGIORNAMENTO - REVISIONE**AGGD - Data**

2017

AGGN - Nome

Romagnoli G.

AGGF - Funzionario responsabile

Teodori B.