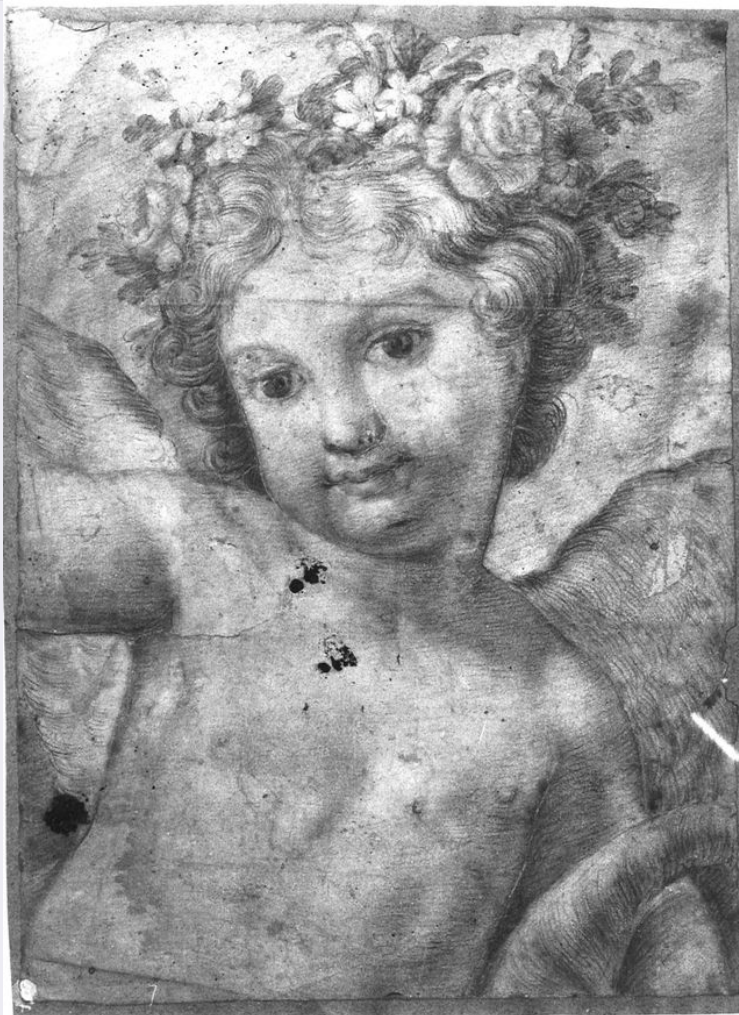


SCHEDA



CD - CODICI

TSK - Tipo Scheda	D
LIR - Livello ricerca	C
NCT - CODICE UNIVOCO	
NCTR - Codice regione	14
NCTN - Numero catalogo generale	00080683
ESC - Ente schedatore	S171
ECP - Ente competente	S171

RV - RELAZIONI

RSE - RELAZIONI DIRETTE

RSER - Tipo relazione	luogo di collocazione/localizzazione
RSET - Tipo scheda	A
RSEC - Codice bene	1400002505

OG - OGGETTO

OGT - OGGETTO

OGTD - Definizione	disegno
OGTT - Tipologia	studio
OGTV - Identificazione	opera isolata

SGT - SOGGETTO

SGTI - Identificazione	studio per un putto
-------------------------------	---------------------

LC - LOCALIZZAZIONE GEOGRAFICO-AMMINISTRATIVA**PVC - LOCALIZZAZIONE GEOGRAFICO-AMMINISTRATIVA ATTUALE**

PVCS - Stato	ITALIA
PVCR - Regione	Molise
PVCP - Provincia	IS
PVCC - Comune	Venafro
PVCL - Località	VENAFRO

LDC - COLLOCAZIONE SPECIFICA

LDCT - Tipologia	castello
LDCN - Denominazione attuale	Castello Pandone Museo Nazionale del Molise
LDCU - Indirizzo	via Tre Cappelle
LDCM - Denominazione raccolta	Collezione Giacomo e Nicola Giuliani
LDCS - Specifiche	secondo piano/ deposito/ cassetto 3

UB - UBICAZIONE E DATI PATRIMONIALI**INV - INVENTARIO DI MUSEO O SOPRINTENDENZA**

INVN - Numero	34091 (I 5/89)
INVD - Data	1992/00/00

LA - ALTRE LOCALIZZAZIONI GEOGRAFICO-AMMINISTRATIVE

TCL - Tipo di localizzazione	luogo di reperimento
-------------------------------------	----------------------

PRV - LOCALIZZAZIONE GEOGRAFICO-AMMINISTRATIVA

PRVS - Stato	ITALIA
PRVR - Regione	Molise
PRVP - Provincia	CB
PRVC - Comune	Oratino
PRVL - Località	ORATINO

PRC - COLLOCAZIONE SPECIFICA

PRCT - Tipologia	casa
PRCQ - Qualificazione	privata
PRCM - Denominazione raccolta	Collezione famiglia Iannandrea

PRD - DATA

PRDU - Data uscita	1990/10/29
---------------------------	------------

LA - ALTRE LOCALIZZAZIONI GEOGRAFICO-AMMINISTRATIVE

TCL - Tipo di localizzazione	luogo di deposito
-------------------------------------	-------------------

PRV - LOCALIZZAZIONE GEOGRAFICO-AMMINISTRATIVA

PRVS - Stato	ITALIA
PRVR - Regione	Molise
PRVP - Provincia	CB
PRVC - Comune	Campobasso

PRVL - Località	CAMPOBASSO
PRC - COLLOCAZIONE SPECIFICA	
PRCT - Tipologia	deposito
PRCD - Denominazione	Soprintendenza BAAAAS CB
PRCU - Denominazione spazio viabilistico	via Prosdocimo Rotondo, 8
PRCM - Denominazione raccolta	Collezione Giacomo e Nicola Giuliani
PRD - DATA	
PRDI - Data ingresso	1990/10/29
PRDU - Data uscita	2012/12/17
LA - ALTRE LOCALIZZAZIONI GEOGRAFICO-AMMINISTRATIVE	
TCL - Tipo di localizzazione	luogo di deposito
PRV - LOCALIZZAZIONE GEOGRAFICO-AMMINISTRATIVA	
PRVS - Stato	ITALIA
PRVR - Regione	Molise
PRVP - Provincia	CB
PRVC - Comune	Campobasso
PRVL - Località	CAMPOBASSO
PRC - COLLOCAZIONE SPECIFICA	
PRCT - Tipologia	deposito
PRCD - Denominazione	Soprintendenza BAAAAS CB
PRCU - Denominazione spazio viabilistico	Salita San Bartolomeo, 10
PRCM - Denominazione raccolta	Collezione Giacomo e Nicola Giuliani
PRD - DATA	
PRDI - Data ingresso	2012/12/17
PRDU - Data uscita	2015/07/15
DT - CRONOLOGIA	
DTZ - CRONOLOGIA GENERICA	
DTZG - Secolo	XVIII
DTZS - Frazione di secolo	ultimo quarto
DTS - CRONOLOGIA SPECIFICA	
DTSI - Da	1775/00/00
DTSV - Validità	post
DTSF - A	1792/00/00
DTSL - Validità	ante
DTM - Motivazione cronologia	analisi stilistica
DTM - Motivazione cronologia	bibliografia
AU - DEFINIZIONE CULTURALE	
AUT - AUTORE	
AUTS - Riferimento all'autore	attribuito

AUTR - Riferimento all'intervento	esecutore
AUTM - Motivazione dell'attribuzione	analisi stilistica
AUTM - Motivazione dell'attribuzione	bibliografia
AUTN - Nome scelto	Fischetti Fedele
AUTA - Dati anagrafici	notizie 1732/1792
AUTH - Sigla per citazione	S1710005
ATB - AMBITO CULTURALE	
ATBD - Denominazione	ambito napoletano
ATBR - Riferimento all'intervento	esecutore
ATBM - Motivazione dell'attribuzione	analisi stilistica
ATBM - Motivazione dell'attribuzione	bibliografia
MT - DATI TECNICI	
MTC - Materia e tecnica	carta avorio/ matita grassa
MTC - Materia e tecnica	carta avorio/ sanguigna
MTC - Materia e tecnica	carta avorio/ acquerellatura
MIS - MISURE	
MISU - Unità	mm
MISA - Altezza	314
MISL - Larghezza	227
MISV - Varie	altezza con passe-partout 450
MISV - Varie	larghezza con passe-partout 357
CO - CONSERVAZIONE	
STC - STATO DI CONSERVAZIONE	
STCC - Stato di conservazione	buono
RS - RESTAURI	
RST - RESTAURI	
RSTD - Data	1992/ ott. - nov./00
RSTS - Situazione	concluso
RSTE - Ente responsabile	Soprintendenza BAAAAS CB
RSTN - Nome operatore	Borruso Bieler Christine Lucie
RSTR - Ente finanziatore	Soprintendenza BAAAAS CB
DA - DATI ANALITICI	
DES - DESCRIZIONE	
DESO - Indicazioni sull'oggetto	putto a mezzo busto incoronato da una ghirlanda di fiori che regge una cornucopia con il braccio sinistro.
DESI - Codifica Iconclass	92 D 19 16 : 48 A 98 75
DESS - Indicazioni sul soggetto	testa di Erote con cornucopia e ghirlanda

La raccolta, miscellanea di disegni, acquerelli, bozzetti, stampe etc. di vari artisti attivi nei secc. XVII e XVIII, fu recuperata nel 1983 presso le famiglie Iannadrea e Tirabassi, eredi dei Giuliani, Giacomo, padre, e Nicola, figlio, pittori e decoratori di Oratino (CB) operativi in ambito napoletano a cavallo dei secc. XIX-XX. Nicola, allievo di Morelli, la acquisì dagli eredi di Ciriaco Brunetti, pittore e decoratore oratinese attivo in tutto il Molise dalla prima metà del sec. XVIII agli inizi del XIX. Nel 1990 è stata acquistata dal MIBAC e custodita dalla locale Soprintendenza (specifiche dell'atto del 29/10/1990: 375 disegni su fogli singoli; un taccuino di 27 fogli, un taccuino di 21 fogli, un taccuino di 141 fogli, un volume rilegato contenente 54 fogli, 129 incisioni e 24 bozzetti ad olio su tela o cartone). Considerato che su un foglio sono stati realizzati più disegni-bozzetti-schizzi, il fondo è costituito da 700 disegni circa, di cui oltre la metà acquerellati, e da circa 330 stampe, italiane e tedesche, dei secc. XVI-XVIII. La collezione è composta da: disegni raccolti in n. 4 taccuini di Ciriaco Brunetti o Benedetto Brunetti, di varie dimensioni (n. 1 con figure di Santi e n. 3 con progetti per decorazioni); un album rilegato in pelle nel quale sono stati originariamente incollati circa 200 disegni di mani diverse (riportati a singoli foglio dopo il restauro). Vi sono inoltre: circa n. 200 studi per decorazioni in larga parte siglati o firmati da Ciriaco Brunetti; un gruppo di circa n. 70 accademie di nudo riconducibili alla bottega di Francesco Solimena; un gruppo di circa n. 30 disegni a soggetto sacro di Niccolò Falocco, pittore oratinese zio di Brunetti, allievo di Solimena, operativo a Napoli; n. 40 fogli di autori vari di ambito napoletano dei secc. XVI-XVIII (Balducci, Corenzio, Giaquinto etc.). L'importanza del fondo è data dalla sua unitarietà trattandosi di materiale di uso quotidiano, giunto quasi integro fino a noi, di un pittore gravitante in ambito provinciale, la cui produzione superstita è purtroppo oggi riconducibile solo ad una serie di dipinti, conservati in chiese molisane. Testimonia, inoltre, non solo la quotidiana, costante attività del Brunetti nell'ambito dei soggetti decorativi, ma anche l'operosa attività di una bottega oratinese in cui praticavano più esponenti dello stesso ambito familiare (Pietro, Beniamino, Benedetto e Stanislao Brunetti). Le opere, restaurate per oltre il 50% in tre fasi, dal 1992 al 1995 dai restauratori C. L. B. Borruso e P. Crisostomi, sono state custodite presso i depositi della Soprintendenza fino al 2015 anno di definitiva collocazione presso Castello Pandone di Venafro, dove, a rotazione, fanno parte dell'esposizione permanente del Museo. Questo foglio è chiaramente rapportabile ai fastosi cicli decorativi dipinti su tela e soprattutto ad affresco da Fedele Fischetti a partire dal 1770 circa. In particolare in questo Erote è pienamente percepibile la piena adesione ai dettami della classicizzazione del linguaggio barocco promossa dal Vanvitelli, che fu il principale fautore del coinvolgimento di Fischetti nelle decorazioni commissionate per i siti reali. La sobria ma sontuosa intonazione classicistica del foglio trova particolare riscontro nelle analoghe figure reperibili negli affreschi con Geni e Allegorie della volta del palazzo Casacalenda a Napoli, o nell'Allegoria della primavera nella volta del palazzo Caracciolo di Torella a Napoli. Il disegno è stato utilizzato per operazioni di ricalco, che hanno lasciato un'incisione su tutti i principali contorni. Tale elemento, unitamente alle ragguardevoli dimensioni del foglio ed al grado di dettaglio delle ombreggiature e dei colori, fa supporre che sia stato utilizzato dallo stesso Fischetti per una specifica parte di una sua composizione. E' possibile che il foglio sia entrato nella bottega di Ciriaco Brunetti nell'ultimo periodo della sua attività, sullo scadere del secolo, quando circolava nell'ambiente napoletano una crescente quantità di grafica,

incrementata dall'istituzione dell'Accademia Reale del Disegno nel 1752, che comportò l'allargamento della diffusione a Napoli delle tecniche di lavoro fondate sul disegno.

TU - CONDIZIONE GIURIDICA E VINCOLI

ACQ - ACQUISIZIONE

ACQT - Tipo acquisizione	acquisto
ACQN - Nome	famiglia Iannandrea
ACQD - Data acquisizione	1990/10/29
ACQL - Luogo acquisizione	CB/ Campobasso/ Uffici Soprintendenza BAAAAS CB

CDG - CONDIZIONE GIURIDICA

CDGG - Indicazione generica	proprietà Stato
CDGS - Indicazione specifica	Ministero dei beni e delle attività culturali e del turismo
CDGI - Indirizzo	Salita San Bartolomeo, 10 - 86100 Campobasso (CB)

NVC - PROVVEDIMENTI DI TUTELA

NVCT - Tipo provvedimento	D.lgs. 42/04 - art.10 - comma 1
NVCE - Estremi provvedimento	G.U. n.45 del 24/02/2004

DO - FONTI E DOCUMENTI DI RIFERIMENTO

FTA - DOCUMENTAZIONE FOTOGRAFICA

FTAX - Genere	documentazione allegata
FTAP - Tipo	fotografia b/n
FTAA - Autore	Soprintendenza BAAAAS CB
FTAD - Data	1986/1987
FTAE - Ente proprietario	Soprintendenza BSAE Molise
FTAC - Collocazione	CCXXXVIII-14-14 (inv. 15469)
FTAN - Codice identificativo	coll.GiulianiFA80683Ra
FTAT - Note	ripresa recto anteriore all'acquisizione
FTAF - Formato	18 x 24

FTA - DOCUMENTAZIONE FOTOGRAFICA

FTAX - Genere	documentazione allegata
FTAP - Tipo	fotografia b/n
FTAA - Autore	Borruso Bieler Christine Lucie
FTAD - Data	1992/02/05
FTAE - Ente proprietario	Archivio Soprintendenza BSAE Molise
FTAC - Collocazione	CCXXXIX-6-1 (inv. 14933)
FTAN - Codice identificativo	coll.GiulianiFA80683Ra1
FTAT - Note	ripresa recto prima del restauro

FTA - DOCUMENTAZIONE FOTOGRAFICA

FTAX - Genere	documentazione allegata
FTAP - Tipo	fotografia b/n
FTAA - Autore	Borruso Bieler Christine Lucie
FTAD - Data	1992/ott.-nov./00

FTAE - Ente proprietario	Soprintendenza BSAE Molise
FTAC - Collocazione	CCXXXIX-23-06 (inv. 16300)
FTAN - Codice identificativo	Coll.GiulianiFA80683Ra2
FTAT - Note	ripresa recto dopo il restauro
FNT - FONTI E DOCUMENTI	
FNTP - Tipo	scheda di catalogo
FNTA - Autore	Borrelli Giovanni
FNTT - Denominazione	D 14/00080683
FNTD - Data	1992/00/00
FNTN - Nome archivio	Archivio Soprintendenza BSAE Molise
FNTS - Posizione	archivio catalogo/ schedario 21/ cassetto 1
FNTI - Codice identificativo	coll.GiulianiDA80683a
FNT - FONTI E DOCUMENTI	
FNTP - Tipo	scheda di restauro
FNTA - Autore	Borruso Bieler Christine Lucie
FNTT - Denominazione	inv. 34091
FNTD - Data	1992/ott.-nov./00
FNTN - Nome archivio	Archivio Soprintendenza BSAE Molise
FNTS - Posizione	archivio catalogo/ schedario 21/ cassetto 1
FNTI - Codice identificativo	coll.GiulianiDA80683b
BIB - BIBLIOGRAFIA	
BIBX - Genere	bibliografia specifica
BIBA - Autore	Borrelli Gian Giotto/ Catalano Dora/ Lattuada Riccardo
BIBD - Anno di edizione	1993
BIBH - Sigla per citazione	S1710001
BIBN - V., pp., nn.	p. 180
BIBI - V., tavv., figg.	tav. XXIV
BIB - BIBLIOGRAFIA	
BIBX - Genere	bibliografia specifica
BIBA - Autore	Gian Giotto Borrelli
BIBD - Anno di edizione	1994/00/00
BIBH - Sigla per citazione	S1710015
BIBN - V., pp., nn.	p. 194
BIB - BIBLIOGRAFIA	
BIBX - Genere	bibliografia di confronto
BIBA - Autore	Gentile Lorusso Dante
BIBD - Anno di edizione	2002/00/00
BIBH - Sigla per citazione	S1710016
BIBN - V., pp., nn.	pp. 39-46
BIB - BIBLIOGRAFIA	
BIBX - Genere	bibliografia di confronto
BIBA - Autore	Marino Valentina

BIBD - Anno di edizione	2013/00/00
BIBH - Sigla per citazione	S1710012
BIBN - V., pp., nn.	pp. 32-33
MST - MOSTRE	
MSTT - Titolo	Oratino pittori scultori e botteghe artigiane tra XVII e XIX secolo
MSTL - Luogo	Oratino (CB) - Chiesa di S. Maria Assunta
MSTL - Luogo	Oratino (CB) - Chiesa di S. Nicola di Bari
MSTD - Data	1993/07/31-1993/10/31
AD - ACCESSO AI DATI	
ADS - SPECIFICHE DI ACCESSO AI DATI	
ADSP - Profilo di accesso	1
ADSM - Motivazione	scheda contenente dati liberamente accessibili
CM - COMPILAZIONE	
CMP - COMPILAZIONE	
CMPD - Data	1992
CMPN - Nome	Borrelli Giovanni
FUR - Funzionario responsabile	Catalano Dora
RVM - TRASCRIZIONE PER INFORMATIZZAZIONE	
RVMD - Data	2016
RVMN - Nome	del Rosso Anna
AGG - AGGIORNAMENTO - REVISIONE	
AGGD - Data	2016
AGGN - Nome	del Rosso Anna
AGGE - Ente	Soprintendenza Belle Arti e Paesaggio del Molise
AGGF - Funzionario responsabile	Benvenuto Cinthia
AN - ANNOTAZIONI	
OSS - Osservazioni	Le specifiche di collocazione si riferiscono alla posizione nel deposito in quanto opere in mostra soggette a rotazione. Ulteriore documentazione fotografica: negativo b/n coll. CCXXXIX-16-31 (inv. 16182).