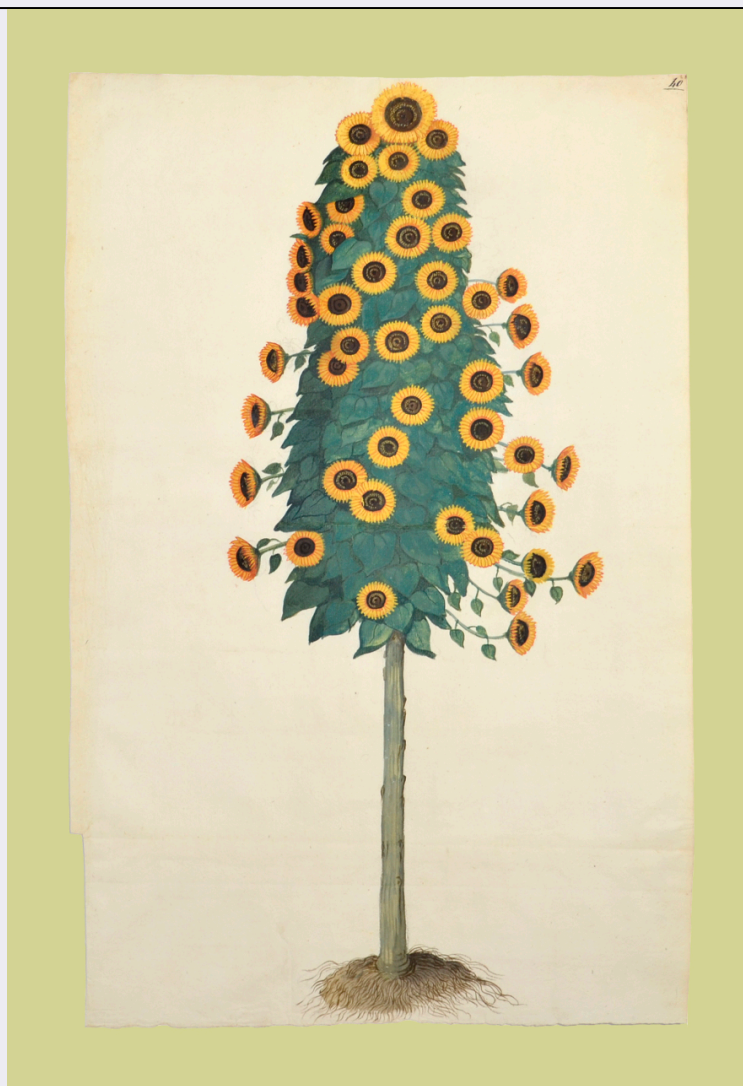


SCHEDA



CD - CODICI

| | |
|---------------------------------|----------|
| TSK - Tipo Scheda | D |
| LIR - Livello ricerca | P |
| NCT - CODICE UNIVOCO | |
| NCTR - Codice regione | 01 |
| NCTN - Numero catalogo generale | 00392118 |
| ESC - Ente schedatore | S202 |
| ECP - Ente competente | S202 |

RV - RELAZIONI

| | |
|-----------------------|------------|
| ROZ - Altre relazioni | 0100392079 |
|-----------------------|------------|

OG - OGGETTO

OGT - OGGETTO

| | |
|------------------------|--------------------|
| OGTD - Definizione | disegno |
| OGTV - Identificazione | elemento d'insieme |

SGT - SOGGETTO

| | |
|------------------------|----------|
| SGTI - Identificazione | Girasoli |
|------------------------|----------|

LC - LOCALIZZAZIONE GEOGRAFICO-AMMINISTRATIVA

PVC - LOCALIZZAZIONE GEOGRAFICO-AMMINISTRATIVA ATTUALE

| | |
|------------------|----------|
| PVCS - Stato | ITALIA |
| PVCR - Regione | Piemonte |
| PVCP - Provincia | TO |
| PVCC - Comune | Torino |

LDC - COLLOCAZIONE SPECIFICA

| | |
|--|----------------------|
| LDCT - Tipologia | biblioteca |
| LDCQ - Qualificazione | statale |
| LDCN - Denominazione | Biblioteca Reale |
| LDCC - Complesso monumentale di appartenenza | Palazzo Reale |
| LDCU - Denominazione spazio viabilistico | piazza Castello, 191 |
| LDCM - Denominazione raccolta | Ms. Varia 225 |

UB - UBICAZIONE E DATI PATRIMONIALI**INV - INVENTARIO DI MUSEO O SOPRINTENDENZA**

| | |
|---------------|-----------|
| INVN - Numero | 14486 DC |
| INVD - Data | 1832 post |

DT - CRONOLOGIA**DTZ - CRONOLOGIA GENERICA**

| | |
|---------------------------|--------------|
| DTZG - Secolo | XVI-XVII |
| DTZS - Frazione di secolo | fine/ inizio |

DTS - CRONOLOGIA SPECIFICA

| | |
|------------------------------|--------------|
| DTSI - Da | 1591 |
| DTSV - Validita' | ca |
| DTSF - A | 1610 |
| DTSL - Validita' | ca |
| DTM - Motivazione cronologia | bibliografia |

AU - DEFINIZIONE CULTURALE**ATB - AMBITO CULTURALE**

| | |
|--------------------------------------|-------------------|
| ATBD - Denominazione | ambito piemontese |
| ATBM - Motivazione dell'attribuzione | bibliografia |

MT - DATI TECNICI

| | |
|-------------------------|-----------------------|
| MTC - Materia e tecnica | carta/ acquerellatura |
|-------------------------|-----------------------|

MIS - MISURE

| | |
|------------------|---|
| MISU - Unita' | mm |
| MISA - Altezza | 652 |
| MISL - Larghezza | 414 |
| MISV - Varie | con passepartout: altezza mm 815; larghezza mm 600. |

CO - CONSERVAZIONE**STC - STATO DI CONSERVAZIONE**

| | |
|--|---|
| STCC - Stato di conservazione | buono |
| RS - RESTAURI | |
| RST - RESTAURI | |
| RSTD - Data | 2015 |
| RSTE - Ente responsabile | Biblioteca Reale |
| RSTN - Nome operatore | Studio P. Crisostomi s.r.l. |
| DA - DATI ANALITICI | |
| DES - DESCRIZIONE | |
| DESO - Indicazioni sull'oggetto | Tavola composta da un supporto cartaceo bianco su cui sono dipinti Girasoli raggruppati a formare un albero, con quarantasei fiori, foglie e radici in vista. |
| DESI - Codifica Iconclass | 25 GG 41 (GIRASOLI) |
| DESS - Indicazioni sul soggetto | Piante: girasoli. |
| ISR - ISCRIZIONI | |
| ISRC - Classe di appartenenza | strumentale |
| ISRS - Tecnica di scrittura | a inchiostro |
| ISRT - Tipo di caratteri | numeri arabi |
| ISRP - Posizione | sul recto, in alto a destra |
| ISRI - Trascrizione | 40 |
| TU - CONDIZIONE GIURIDICA E VINCOLI | |
| ACQ - ACQUISIZIONE | |
| ACQT - Tipo acquisizione | deposito |
| CDG - CONDIZIONE GIURIDICA | |
| CDGG - Indicazione generica | proprietà Stato |
| CDGS - Indicazione specifica | MIBACT, Biblioteca Reale |
| DO - FONTI E DOCUMENTI DI RIFERIMENTO | |
| FTA - DOCUMENTAZIONE FOTOGRAFICA | |
| FTAX - Genere | documentazione allegata |
| FTAP - Tipo | fotografia digitale (file) |
| FTAA - Autore | Biasiotti, Marco |
| FTAD - Data | 2015 |
| FTAE - Ente proprietario | Biblioteca Reale |
| FTAC - Collocazione | Archivio fotografico |
| FTAN - Codice identificativo | BRT VARIA22540/DIG |
| BIB - BIBLIOGRAFIA | |
| BIBX - Genere | bibliografia specifica |
| BIBA - Autore | Mamino, Sergio |
| BIBD - Anno di edizione | 1999 |
| BIBH - Sigla per citazione | 00000017 |

BIB - BIBLIOGRAFIA**BIBX - Genere** bibliografia specifica**BIBA - Autore** Mamino, Sergio**BIBD - Anno di edizione** 1999**BIBH - Sigla per citazione** 00000012**BIB - BIBLIOGRAFIA****BIBX - Genere** bibliografia specifica**BIBA - Autore** Rossi, Massimiliano**BIBD - Anno di edizione** 2000**BIBH - Sigla per citazione** 00000013**BIB - BIBLIOGRAFIA****BIBX - Genere** bibliografia specifica**BIBA - Autore** Conte, Floriana**BIBD - Anno di edizione** 2012**BIBH - Sigla per citazione** 00000015**BIB - BIBLIOGRAFIA****BIBX - Genere** bibliografia specifica**BIBA - Autore** Pollone, Eliana Angela**BIBD - Anno di edizione** 2014**BIBH - Sigla per citazione** 00000016**AD - ACCESSO AI DATI****ADS - SPECIFICHE DI ACCESSO AI DATI****ADSP - Profilo di accesso** 1**ADSM - Motivazione** scheda contenente dati liberamente accessibili**CM - COMPILAZIONE****CMP - COMPILAZIONE****CMPD - Data** 2016**CMPN - Nome** Pozzati, Simonetta**RSR - Referente scientifico** Saccani, Giovanni**FUR - Funzionario responsabile** De Felice, Antonietta**AN - ANNOTAZIONI****OSS - Osservazioni** Il disegno era inserito nella legatura cui si riferisce la scheda OA 0100392000.