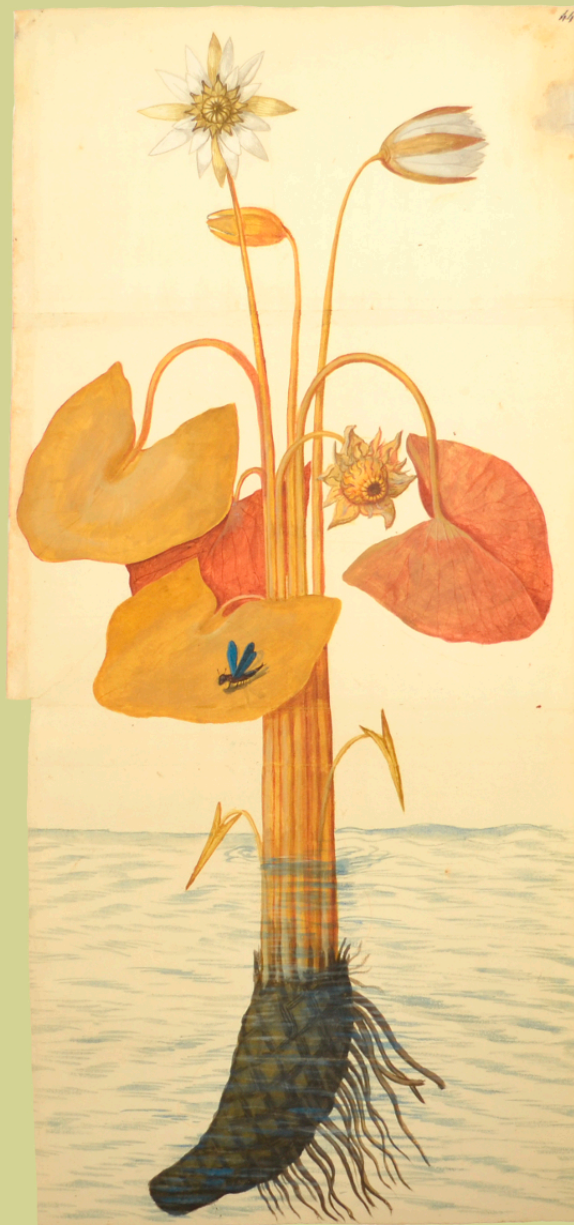


SCHEDA



CD - CODICI

TSK - Tipo Scheda D

LIR - Livello ricerca P

NCT - CODICE UNIVOCO

NCTR - Codice regione 01

NCTN - Numero catalogo generale 00392123

ESC - Ente schedatore S202

ECP - Ente competente S202

RV - RELAZIONI

ROZ - Altre relazioni 0100392079

OG - OGGETTO

OGT - OGGETTO

OGTD - Definizione	disegno
OGTV - Identificazione	elemento d'insieme

SGT - SOGGETTO

SGTI - Identificazione	Ninfea
-------------------------------	--------

LC - LOCALIZZAZIONE GEOGRAFICO-AMMINISTRATIVA**PVC - LOCALIZZAZIONE GEOGRAFICO-AMMINISTRATIVA ATTUALE**

PVCS - Stato	ITALIA
PVCR - Regione	Piemonte
PVCP - Provincia	TO
PVCC - Comune	Torino

LDC - COLLOCAZIONE SPECIFICA

LDCT - Tipologia	biblioteca
LDCQ - Qualificazione	statale
LDCN - Denominazione	Biblioteca Reale
LDCC - Complesso monumentale di appartenenza	Palazzo Reale
LDCU - Denominazione spazio viabilistico	piazza Castello, 191
LDCM - Denominazione raccolta	Ms. Varia 225

UB - UBICAZIONE E DATI PATRIMONIALI**INV - INVENTARIO DI MUSEO O SOPRINTENDENZA**

INVN - Numero	14486 DC
INVD - Data	1832 post

DT - CRONOLOGIA**DTZ - CRONOLOGIA GENERICA**

DTZG - Secolo	XVI-XVII
DTZS - Frazione di secolo	fine/ inizio

DTS - CRONOLOGIA SPECIFICA

DTSI - Da	1591
DTSV - Validita'	ca
DTSF - A	1610
DTSL - Validita'	ca

DTM - Motivazione cronologia	bibliografia
-------------------------------------	--------------

AU - DEFINIZIONE CULTURALE**ATB - AMBITO CULTURALE**

ATBD - Denominazione	ambito piemontese
ATBM - Motivazione dell'attribuzione	bibliografia

MT - DATI TECNICI

MTC - Materia e tecnica	carta/ acquerellatura
--------------------------------	-----------------------

MIS - MISURE

MISU - Unita'	mm
MISA - Altezza	918
MISL - Larghezza	420
MISV - Varie	con passepartout: altezza 1200 mm; larghezza 820 mm.

CO - CONSERVAZIONE

STC - STATO DI CONSERVAZIONE

STCC - Stato di conservazione	buono
-------------------------------	-------

RS - RESTAURI

RST - RESTAURI

RSTD - Data	2015
RSTE - Ente responsabile	Biblioteca Reale
RSTN - Nome operatore	Studio P. Crisostomi s.r.l.

DA - DATI ANALITICI

DES - DESCRIZIONE

DESO - Indicazioni sull'oggetto	Tavola composta da tre fogli di carta bianchi incollati fra loro su cui è dipinta una piantina di Ninfea con radici in acqua, due fiori aperti, uno in fase di aperura e un bocciolo. Su una foglia è dipinta una libellula.
DESI - Codifica Iconclass	25 G 41 (NINFEA)
DESS - Indicazioni sul soggetto	Piante: Ninfea. Animali: libellula.

ISR - ISCRIZIONI

ISRC - Classe di appartenenza	strumentale
ISRS - Tecnica di scrittura	a inchiostro
ISRT - Tipo di caratteri	numeri arabi
ISRP - Posizione	sul recto, in alto a destra
ISRI - Trascrizione	44

TU - CONDIZIONE GIURIDICA E VINCOLI

ACQ - ACQUISIZIONE

ACQT - Tipo acquisizione	deposito
--------------------------	----------

CDG - CONDIZIONE GIURIDICA

CDGG - Indicazione generica	proprietà Stato
CDGS - Indicazione specifica	MIBACT, Biblioteca Reale

DO - FONTI E DOCUMENTI DI RIFERIMENTO

FTA - DOCUMENTAZIONE FOTOGRAFICA

FTAX - Genere	documentazione allegata
FTAP - Tipo	fotografia digitale (file)
FTAA - Autore	Biasiotti, Marco
FTAD - Data	2015
FTAE - Ente proprietario	Biblioteca Reale
FTAC - Collocazione	Archivio fotografico

FTAN - Codice identificativo	BRT VARIA22544/DIG
BIB - BIBLIOGRAFIA	
BIBX - Genere	bibliografia specifica
BIBA - Autore	Mamino, Sergio
BIBD - Anno di edizione	1999
BIBH - Sigla per citazione	00000017
BIB - BIBLIOGRAFIA	
BIBX - Genere	bibliografia specifica
BIBA - Autore	Mamino, Sergio
BIBD - Anno di edizione	1999
BIBH - Sigla per citazione	00000012
BIB - BIBLIOGRAFIA	
BIBX - Genere	bibliografia specifica
BIBA - Autore	Rossi, Massimiliano
BIBD - Anno di edizione	2000
BIBH - Sigla per citazione	00000013
BIB - BIBLIOGRAFIA	
BIBX - Genere	bibliografia specifica
BIBA - Autore	Conte, Floriana
BIBD - Anno di edizione	2012
BIBH - Sigla per citazione	00000015
BIB - BIBLIOGRAFIA	
BIBX - Genere	bibliografia specifica
BIBA - Autore	Pollone, Eliana Angela
BIBD - Anno di edizione	2014
BIBH - Sigla per citazione	00000016
AD - ACCESSO AI DATI	
ADS - SPECIFICHE DI ACCESSO AI DATI	
ADSP - Profilo di accesso	1
ADSM - Motivazione	scheda contenente dati liberamente accessibili
CM - COMPILAZIONE	
CMP - COMPILAZIONE	
CMPD - Data	2016
CMPN - Nome	Pozzati, Simonetta
RSR - Referente scientifico	Saccani, Giovanni
FUR - Funzionario responsabile	De Felice, Antonietta
AN - ANNOTAZIONI	
OSS - Osservazioni	Il disegno era inserito nella legatura cui si riferisce la scheda OA 0100392000.