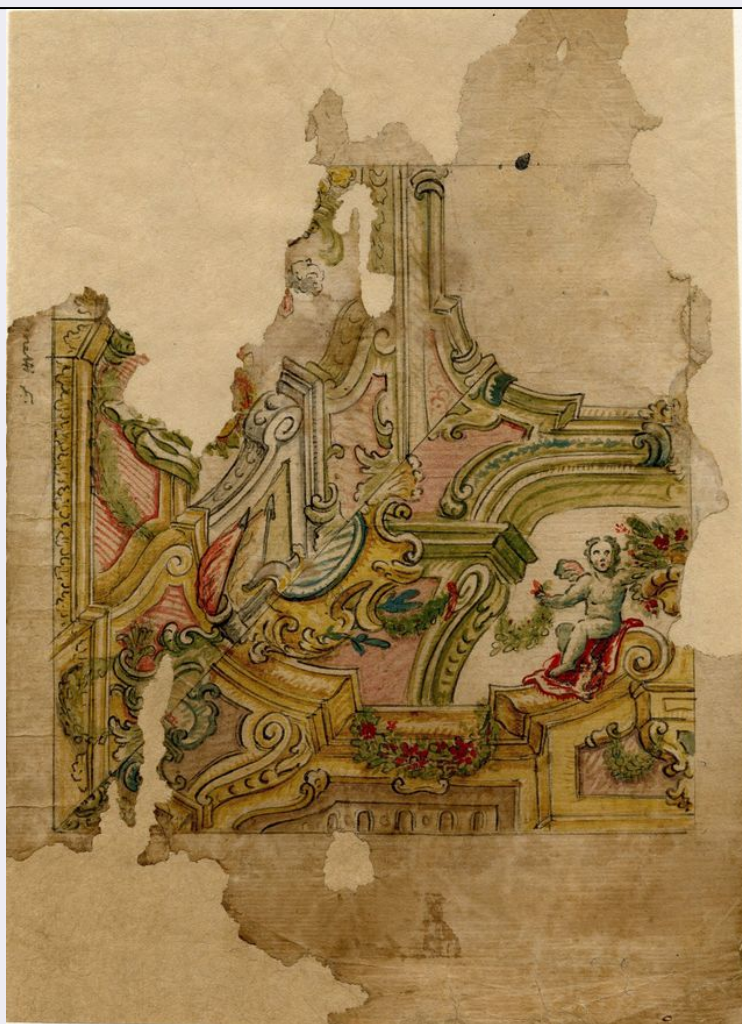


SCHEDA



CD - CODICI

TSK - Tipo Scheda	D
LIR - Livello ricerca	C
NCT - CODICE UNIVOCO	
NCTR - Codice regione	14
NCTN - Numero catalogo generale	00080690
ESC - Ente schedatore	S171
ECP - Ente competente	S171

RV - RELAZIONI

RSE - RELAZIONI DIRETTE

RSER - Tipo relazione	luogo di collocazione/localizzazione
RSET - Tipo scheda	A
RSEC - Codice bene	1400002505

OG - OGGETTO

OGT - OGGETTO

OGTD - Definizione	disegno
OGTT - Tipologia	studio
OGTV - Identificazione	opera isolata

SGT - SOGGETTO

SGTI - Identificazione	studio per la decorazione di una volta
-------------------------------	--

LC - LOCALIZZAZIONE GEOGRAFICO-AMMINISTRATIVA**PVC - LOCALIZZAZIONE GEOGRAFICO-AMMINISTRATIVA ATTUALE**

PVCS - Stato	ITALIA
PVCR - Regione	Molise
PVCP - Provincia	IS
PVCC - Comune	Venafro
PVCL - Località	VENAFRO

LDC - COLLOCAZIONE SPECIFICA

LDCT - Tipologia	castello
LDCN - Denominazione attuale	Castello Pandone Museo Nazionale del Molise
LDCU - Indirizzo	via Tre Cappelle
LDCM - Denominazione raccolta	Collezione Giacomo e Nicola Giuliani
LDCS - Specifiche	secondo piano/ deposito/ cassetto 3

UB - UBICAZIONE E DATI PATRIMONIALI**INV - INVENTARIO DI MUSEO O SOPRINTENDENZA**

INVN - Numero	34098 (I 6 / 96R)
INVD - Data	1992/00/00

LA - ALTRE LOCALIZZAZIONI GEOGRAFICO-AMMINISTRATIVE

TCL - Tipo di localizzazione	luogo di reperimento
-------------------------------------	----------------------

PRV - LOCALIZZAZIONE GEOGRAFICO-AMMINISTRATIVA

PRVS - Stato	ITALIA
PRVR - Regione	Molise
PRVP - Provincia	CB
PRVC - Comune	Oratino
PRVL - Località	ORATINO

PRC - COLLOCAZIONE SPECIFICA

PRCT - Tipologia	casa
PRCQ - Qualificazione	privata
PRCM - Denominazione raccolta	Collezione famiglia Iannandrea

PRD - DATA

PRDU - Data uscita	1990/10/29
---------------------------	------------

LA - ALTRE LOCALIZZAZIONI GEOGRAFICO-AMMINISTRATIVE

TCL - Tipo di localizzazione	luogo di deposito
-------------------------------------	-------------------

PRV - LOCALIZZAZIONE GEOGRAFICO-AMMINISTRATIVA

PRVS - Stato	ITALIA
PRVR - Regione	Molise
PRVP - Provincia	CB
PRVC - Comune	Campobasso

PRVL - Località	CAMPOBASSO
PRC - COLLOCAZIONE SPECIFICA	
PRCT - Tipologia	deposito
PRCD - Denominazione	Soprintendenza BAAAAS CB
PRCU - Denominazione spazio viabilistico	via Prosdocimo Rotondo, 8
PRCM - Denominazione raccolta	Collezione Giacomo e Nicola Giuliani
PRD - DATA	
PRDI - Data ingresso	1990/10/29
PRDU - Data uscita	2012/12/17
LA - ALTRE LOCALIZZAZIONI GEOGRAFICO-AMMINISTRATIVE	
TCL - Tipo di localizzazione	luogo di deposito
PRV - LOCALIZZAZIONE GEOGRAFICO-AMMINISTRATIVA	
PRVS - Stato	ITALIA
PRVR - Regione	Molise
PRVP - Provincia	CB
PRVC - Comune	Campobasso
PRVL - Località	CAMPOBASSO
PRC - COLLOCAZIONE SPECIFICA	
PRCT - Tipologia	deposito
PRCD - Denominazione	Soprintendenza BAAAAS CB
PRCU - Denominazione spazio viabilistico	Salita San Bartolomeo, 10
PRCM - Denominazione raccolta	Collezione Giacomo e Nicola Giuliani
PRD - DATA	
PRDI - Data ingresso	2012/12/17
PRDU - Data uscita	2015/07/15
DT - CRONOLOGIA	
DTZ - CRONOLOGIA GENERICA	
DTZG - Secolo	XVIII
DTZS - Frazione di secolo	seconda metà
DTS - CRONOLOGIA SPECIFICA	
DTSI - Da	1750/00/00
DTSV - Validità	post
DTSF - A	1799/00/00
DTSL - Validità	ante
DTM - Motivazione cronologia	analisi stilistica
DTM - Motivazione cronologia	bibliografia
AU - DEFINIZIONE CULTURALE	
AUT - AUTORE	
AUTS - Riferimento all'autore	attribuito

AUTR - Riferimento all'intervento	esecutore
AUTM - Motivazione dell'attribuzione	analisi stilistica
AUTM - Motivazione dell'attribuzione	bibliografia
AUTM - Motivazione dell'attribuzione	firma
AUTN - Nome scelto	Brunetti Ciriaco
AUTA - Dati anagrafici	1723/ 1802
AUTH - Sigla per citazione	S1710001
ATB - AMBITO CULTURALE	
ATBD - Denominazione	ambito molisano
ATBR - Riferimento all'intervento	esecutore
ATBM - Motivazione dell'attribuzione	analisi stilistica
ATBM - Motivazione dell'attribuzione	bibliografia
ATBM - Motivazione dell'attribuzione	firma
MT - DATI TECNICI	
MTC - Materia e tecnica	carta avorio/ inchiostro a penna
MTC - Materia e tecnica	carta avorio/ matita
MTC - Materia e tecnica	carta avorio/ acquerellatura
MTC - Materia e tecnica	carta avorio/ pittura a tempera
MIS - MISURE	
MISU - Unità	mm
MISA - Altezza	274
MISL - Larghezza	201
MISV - Varie	altezza con passe-partout 450
MISV - Varie	larghezza con passe-partout 357
CO - CONSERVAZIONE	
STC - STATO DI CONSERVAZIONE	
STCC - Stato di conservazione	buono
RS - RESTAURI	
RST - RESTAURI	
RSTD - Data	1992/ ott. - nov./00
RSTS - Situazione	concluso
RSTE - Ente responsabile	Soprintendenza BAAAAS CB
RSTN - Nome operatore	Borruso Bieler Christine Lucie
RSTR - Ente finanziatore	Soprintendenza BAAAAS CB
DA - DATI ANALITICI	
DES - DESCRIZIONE	

DESO - Indicazioni sull'oggetto	Angolo di volta sviluppato in due versioni divise da una diagonale: a sinistra vi è una trabeazione composta di tre ampie mensole sovrapposte, a destra trabeazione mistilinea sulla quale posa un arco con putto.
DESI - Codifica Iconclass	48 A 98 56 : 48 A 98 33; 92 D 19 16
DESS - Indicazioni sul soggetto	motivi decorativi architettonici e floreali; putto alato
ISR - ISCRIZIONI	
ISRC - Classe di appartenenza	documentaria
ISRL - Lingua	latino
ISRS - Tecnica di scrittura	a inchiostro
ISRT - Tipo di caratteri	capitale corsivo
ISRP - Posizione	lato sinistro, al centro
ISRA - Autore	Brunetti Ciriaco
ISRI - Trascrizione	[BRU]NETTI F [ECIT]
NSC - Notizie storico-critiche	<p>La raccolta, miscellanea di disegni, acquerelli, bozzetti, stampe etc. di vari artisti attivi nei secc. XVII e XVIII, fu recuperata nel 1983 presso le famiglie Iannadrea e Tirabassi, eredi dei Giuliani, Giacomo, padre, e Nicola, figlio, pittori e decoratori di Oratino (CB) operativi in ambito napoletano a cavallo dei secc. XIX-XX. Nicola, allievo di Morelli, la acquisì dagli eredi di Ciriaco Brunetti, pittore e decoratore oratinese attivo in tutto il Molise dalla prima metà del sec. XVIII agli inizi del XIX. Nel 1990 è stata acquistata dal MIBAC e custodita dalla locale Soprintendenza (specifiche dell'atto del 29/10/1990: 375 disegni su fogli singoli; un taccuino di 27 fogli, un taccuino di 21 fogli, un taccuino di 141 fogli, un volume rilegato contenente 54 fogli, 129 incisioni e 24 bozzetti ad olio su tela o cartone). Considerato che su un foglio sono stati realizzati più disegni-bozzetti-schizzi, il fondo è costituito da 700 disegni circa, di cui oltre la metà acquerellati, e da circa 330 stampe, italiane e tedesche, dei secc. XVI-XVIII. La collezione è composta da: disegni raccolti in n. 4 taccuini di Ciriaco Brunetti o Benedetto Brunetti, di varie dimensioni (n. 1 con figure di Santi e n. 3 con progetti per decorazioni); un album rilegato in pelle nel quale sono stati originariamente incollati circa 200 disegni di mani diverse (riportati a singoli foglio dopo il restauro). Vi sono inoltre: circa n. 200 studi per decorazioni in larga parte siglati o firmati da Ciriaco Brunetti; un gruppo di circa n. 70 accademie di nudo riconducibili alla bottega di Francesco Solimena; un gruppo di circa n. 30 disegni a soggetto sacro di Niccolò Falocco, pittore oratinese zio di Brunetti, allievo di Solimena, operativo a Napoli; n. 40 fogli di autori vari di ambito napoletano dei secc. XVI-XVIII (Balducci, Corenzio, Giaquinto etc.). L'importanza del fondo è data dalla sua unitarietà trattandosi di materiale di uso quotidiano, giunto quasi integro fino a noi, di un pittore gravitante in ambito provinciale, la cui produzione superstita è purtroppo oggi riconducibile solo ad una serie di dipinti, conservati in chiese molisane. Testimonia, inoltre, non solo la quotidiana, costante attività del Brunetti nell'ambito dei soggetti decorativi, ma anche l'operosa attività di una bottega oratinese in cui praticavano più esponenti dello stesso ambito familiare (Pietro, Beniamino, Benedetto e Stanislao Brunetti). Le opere, restaurate per oltre il 50% in tre fasi, dal 1992 al 1995 dai restauratori C. L. B. Borruso e P. Crisostomi, sono state custodite presso i depositi della Soprintendenza fino al 2015 anno di definitiva collocazione presso</p>

Castello Pandone di Venafro, dove, a rotazione, fanno parte dell'esposizione permanente del Museo. Il foglio è disegnato su una sola faccia, anche se è stato restaurato, le vaste lacune strappate consentono di leggere in parte la firma del Brunetti.

TU - CONDIZIONE GIURIDICA E VINCOLI

ACQ - ACQUISIZIONE

ACQT - Tipo acquisizione	acquisto
ACQN - Nome	famiglia Iannandrea
ACQD - Data acquisizione	1990/10/29
ACQL - Luogo acquisizione	CB/ Campobasso/ Uffici Soprintendenza BAAAAS CB

CDG - CONDIZIONE GIURIDICA

CDGG - Indicazione generica	proprietà Stato
CDGS - Indicazione specifica	Ministero dei beni e delle attività culturali e del turismo
CDGI - Indirizzo	Salita San Bartolomeo, 10 - 86100 Campobasso (CB)

NVC - PROVVEDIMENTI DI TUTELA

NVCT - Tipo provvedimento	D.lgs. 42/04 - art.10 - comma 1
NVCE - Estremi provvedimento	G.U. n.45 del 24/02/2004

DO - FONTI E DOCUMENTI DI RIFERIMENTO

FTA - DOCUMENTAZIONE FOTOGRAFICA

FTAX - Genere	documentazione allegata
FTAP - Tipo	fotografia digitale (file)
FTAA - Autore	D'Amico Sergio
FTAD - Data	2013/09/00
FTAE - Ente proprietario	Soprintendenza BSAE Molise
FTAN - Codice identificativo	coll.GiulianiFA80690Rb
FTAT - Note	ripresa recto

FTA - DOCUMENTAZIONE FOTOGRAFICA

FTAX - Genere	documentazione allegata
FTAP - Tipo	fotografia b/n
FTAA - Autore	Soprintendenza BAAAAS CB
FTAD - Data	1986/1987
FTAE - Ente proprietario	Soprintendenza BSAE Molise
FTAC - Collocazione	CCXXXVIII-9-7 (inv. 15287)
FTAN - Codice identificativo	coll.GiulianiFA80690Ra
FTAT - Note	ripresa recto anteriore all'acquisizione
FTAF - Formato	18 x 24

FTA - DOCUMENTAZIONE FOTOGRAFICA

FTAX - Genere	documentazione allegata
FTAP - Tipo	fotografia b/n
FTAA - Autore	Borruso Bieler Christine Lucie
FTAD - Data	1992/02/05

FTAE - Ente proprietario	Archivio Soprintendenza BSAE Molise
FTAC - Collocazione	CCXXXIX-7-4 (inv. 14946)
FTAN - Codice identificativo	coll.GiulianiFA80690Ra1
FTAT - Note	ripresa recto prima del restauro
FTA - DOCUMENTAZIONE FOTOGRAFICA	
FTAX - Genere	documentazione allegata
FTAP - Tipo	fotografia b/n
FTAA - Autore	Borruso Bieler Christine Lucie
FTAD - Data	1992/ott.-nov./00
FTAE - Ente proprietario	Soprintendenza BSAE Molise
FTAC - Collocazione	CCXXXIX-15-06 (inv. 16145)
FTAN - Codice identificativo	Coll.GiulianiFA80690Ra2
FTAT - Note	ripresa recto dopo il restauro
FNT - FONTI E DOCUMENTI	
FNTP - Tipo	scheda di catalogo
FNTA - Autore	Borrelli Giovanni
FNTT - Denominazione	D 14/00080690
FNTD - Data	1992/00/00
FNTN - Nome archivio	Archivio Soprintendenza BSAE Molise
FNTS - Posizione	archivio catalogo/ schedario 21/ cassetto 1
FNTI - Codice identificativo	coll.GiulianiDA80690a
FNT - FONTI E DOCUMENTI	
FNTP - Tipo	scheda di restauro
FNTA - Autore	Borruso Bieler Christine Lucie
FNTT - Denominazione	inv. 34
FNTD - Data	1992/ott.-nov./00
FNTN - Nome archivio	Archivio Soprintendenza BSAE Molise
FNTS - Posizione	archivio catalogo/ schedario 21/ cassetto 1
FNTI - Codice identificativo	coll.GiulianiDA80690b
BIB - BIBLIOGRAFIA	
BIBX - Genere	bibliografia specifica
BIBA - Autore	Borrelli Gian Giotto/ Catalano Dora/ Lattuada Riccardo
BIBD - Anno di edizione	1993
BIBH - Sigla per citazione	S1710001
BIB - BIBLIOGRAFIA	
BIBX - Genere	bibliografia di confronto
BIBA - Autore	Gentile Lorusso Dante
BIBD - Anno di edizione	2015/00/00
BIBH - Sigla per citazione	S1710009
BIB - BIBLIOGRAFIA	
BIBX - Genere	bibliografia di confronto
BIBA - Autore	AA.VV.

BIBD - Anno di edizione	1990/00/00
BIBH - Sigla per citazione	S1710010
BIB - BIBLIOGRAFIA	
BIBX - Genere	bibliografia di confronto
BIBA - Autore	Gentile Lorusso Dante
BIBD - Anno di edizione	1998/00/00
BIBH - Sigla per citazione	S1710011
BIB - BIBLIOGRAFIA	
BIBX - Genere	bibliografia di confronto
BIBA - Autore	Marino Valentina
BIBD - Anno di edizione	2013/00/00
BIBH - Sigla per citazione	S1710012
BIBN - V., pp., nn.	pp. 32-43
BIB - BIBLIOGRAFIA	
BIBX - Genere	bibliografia di confronto
BIBA - Autore	Pasculli Ferrara Mimma
BIBD - Anno di edizione	2006/00/00
BIBH - Sigla per citazione	S1710013
BIBN - V., pp., nn.	p. 350
BIB - BIBLIOGRAFIA	
BIBX - Genere	bibliografia specifica
BIBA - Autore	Gian Giotto Borrelli
BIBD - Anno di edizione	1994/00/00
BIBH - Sigla per citazione	S1710015
BIBN - V., pp., nn.	p. 194
BIB - BIBLIOGRAFIA	
BIBX - Genere	bibliografia di confronto
BIBA - Autore	Gentile Lorusso Dante
BIBD - Anno di edizione	2002/00/00
BIBH - Sigla per citazione	S1710016
BIBN - V., pp., nn.	pp. 39-46
BIB - BIBLIOGRAFIA	
BIBX - Genere	bibliografia di confronto
BIBA - Autore	Catalano Dora
BIBD - Anno di edizione	2009/00/00
BIBH - Sigla per citazione	S1710018
BIBN - V., pp., nn.	pp. 333-352
AD - ACCESSO AI DATI	
ADS - SPECIFICHE DI ACCESSO AI DATI	
ADSP - Profilo di accesso	1
ADSM - Motivazione	scheda contenente dati liberamente accessibili
CM - COMPILAZIONE	

CMP - COMPILAZIONE**CMPD - Data** 1992**CMPN - Nome** Borrelli Giovanni**FUR - Funzionario responsabile** Catalano Dora**RVM - TRASCRIZIONE PER INFORMATIZZAZIONE****RVMD - Data** 2016**RVMN - Nome** del Rosso Anna**AGG - AGGIORNAMENTO - REVISIONE****AGGD - Data** 2016**AGGN - Nome** del Rosso Anna**AGGE - Ente** Soprintendenza Belle Arti e Paesaggio del Molise**AGGF - Funzionario responsabile** Benvenuto Cinthia**AN - ANNOTAZIONI****OSS - Osservazioni**

Le specifiche di collocazione si riferiscono alla posizione nel deposito in quanto opere in mostra soggette a rotazione. Ulteriore documentazione fotografica: negativo b/n coll. CCXXXIX-14-02 (inv. 16122)