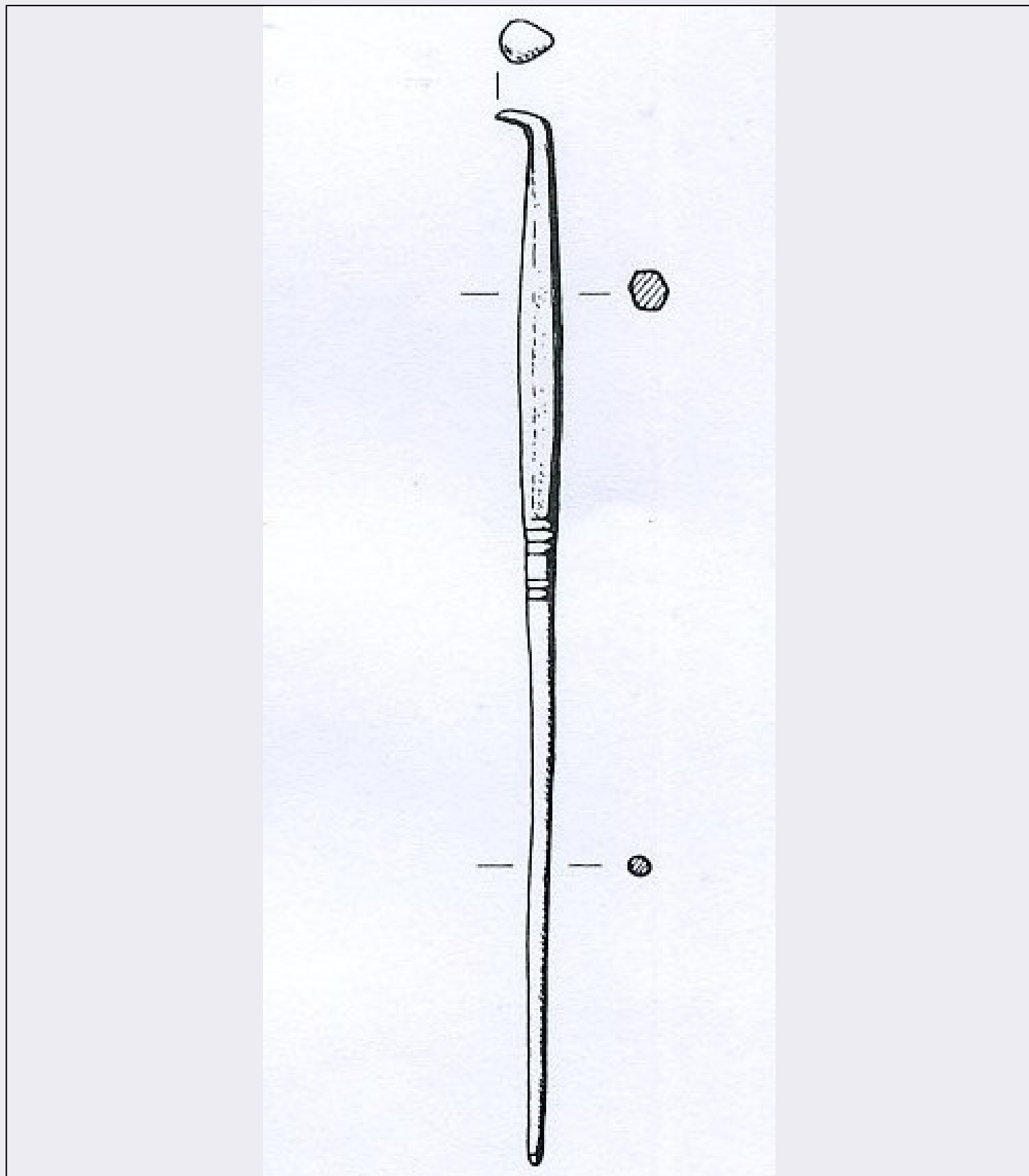


# SCHEDA



## CD - CODICI

TSK - Tipo di scheda RA

LIR - Livello di ricerca P

### NCT - CODICE UNIVOCO

NCTR - Codice regione 06

<b>NCTN - Numero catalogo generale</b>	00044713
<b>ESC - Ente schedatore</b>	S102
<b>ECP - Ente competente</b>	S102
<b>LC - LOCALIZZAZIONE</b>	
<b>PVC - LOCALIZZAZIONE GEOGRAFICO-AMMINISTRATIVA</b>	
<b>PVCS - Stato</b>	ITALIA
<b>PVCP - Provincia</b>	UD
<b>PVCC - Comune</b>	Cividale del Friuli
<b>PVCL - Località</b>	Colle di San Mauro
<b>LDC - COLLOCAZIONE SPECIFICA</b>	
<b>LDCT - Tipologia</b>	palazzo
<b>LDCQ - Qualificazione</b>	demaniale
<b>LDCN - Denominazione attuale</b>	Palazzo Pretorio/ dei Provveditori Veneti
<b>LDCU - Indirizzo</b>	Piazza Duomo, 13
<b>LDCM - Denominazione raccolta</b>	Museo Archeologico Nazionale
<b>LDCS - Specifiche</b>	secondo piano, salone
<b>UB - UBICAZIONE</b>	
<b>INV - INVENTARIO DI MUSEO O SOPRINTENDENZA</b>	
<b>INVN - Numero</b>	Civ 23901
<b>INVD - Data</b>	1996
<b>RP - REPERIMENTO</b>	
<b>LGI - COORDINATE I.G.M. O ALTRO</b>	
<b>LGII - Istituto</b>	IGM
<b>LGIT - Denominazione tavoletta</b>	Cividale del Friuli
<b>LGIN - Numero foglio</b>	25
<b>LGIQ - Sigla quadrante</b>	II NE
<b>LGIC - Altre coordinate significative</b>	mm 352/317
<b>LGC - PARTICELLE CATASTALI</b>	
<b>LGCC - Comune</b>	Cividale del Friuli
<b>LGCM - Foglio</b>	10
<b>LGCA - Data foglio</b>	2003
<b>LGCR - Particelle</b>	553
<b>LGCO - Proprietari</b>	Sassoli de Bianchi G.
<b>SPR - Specifiche di reperimento</b>	necropoli, tomba n. 21
<b>DSC - DATI DI SCAVO</b>	
<b>DSCF - Ente responsabile</b>	S BAAAAS TS
<b>DSCA - Autori dello scavo</b>	Lopreato P.
<b>DSCD - Data di scavo</b>	1994/07/07

<b>DSCI - Inventario di scavo</b>	n. 16
<b>DSCB - Bibliografia</b>	Lopreato P., Ahumada Silva I., Baggieri G., Riedel A., in Arslan E. A. / Buora M. (a cura di), L'oro degli Avari. Popolo delle steppe in Europa, catalogo della mostra, Milano 2000, pp.196-211
<b>ROC - RIFERIMENTO OGGETTI STESSO CONTESTO</b>	
<b>ROCC - Classe di appartenenza materiali</b>	oggetti d'ornamento/ argenti/ bronzi/ ossi/ ferri.
<b>ROCI - Inventario</b>	da 23890 a 23942
<b>OG - OGGETTO</b>	
<b>OGT - OGGETTO</b>	
<b>OGTD - Definizione</b>	ago crinale
<b>CLS - Classe e produzione</b>	oggetti d'ornamento della persona
<b>DT - CRONOLOGIA</b>	
<b>DTZ - CRONOLOGIA GENERICA</b>	
<b>DTZG - Secolo</b>	sec. VI d. C.
<b>DTZS - Frazione di secolo</b>	ultimo quarto
<b>DTS - CRONOLOGIA SPECIFICA</b>	
<b>DTSI - Da</b>	575 d. C.
<b>DTSV - Validita'</b>	ca.
<b>DTSF - A</b>	599 d. C.
<b>DTSL - Validita'</b>	ca.
<b>DTM - Motivazione cronologia</b>	analisi stilistica
<b>DT - CRONOLOGIA</b>	
<b>DTZ - CRONOLOGIA GENERICA</b>	
<b>DTZG - Secolo</b>	sec. VI d. C.
<b>DTZS - Frazione di secolo</b>	ultimo quarto
<b>DTS - CRONOLOGIA SPECIFICA</b>	
<b>DTSI - Da</b>	575 d. C.
<b>DTSV - Validita'</b>	ca.
<b>DTSF - A</b>	599 d. C.
<b>DTSL - Validita'</b>	ca.
<b>DTM - Motivazione cronologia</b>	contesto
<b>DTM - Motivazione cronologia</b>	contesto
<b>AU - DEFINIZIONE CULTURALE</b>	
<b>ATB - AMBITO CULTURALE</b>	
<b>ATBD - Denominazione</b>	ambito longobardo
<b>ATBM - Motivazione dell'attribuzione</b>	analisi stilistica
<b>MT - DATI TECNICI</b>	
<b>MTC - Materia e tecnica</b>	argento; fusione
<b>MTC - Materia e tecnica</b>	argento; incisione
<b>MIS - MISURE</b>	
<b>MISU - Unita'</b>	cm

MISN - Lunghezza	8.6
<b>CO - CONSERVAZIONE</b>	
<b>STC - STATO DI CONSERVAZIONE</b>	
STCC - Stato di conservazione	mutilo
STCS - Indicazioni specifiche	privo di parte della punta
<b>RS - RESTAURI</b>	
<b>RST - RESTAURI</b>	
RSTD - Data	1995
RSTE - Ente responsabile	S BAAAAS TS
RSTN - Nome operatore	Restauri Formica s.r.l.
<b>DA - DATI ANALITICI</b>	
<b>DES - DESCRIZIONE</b>	
DESO - Indicazioni sull'oggetto	Estremità superiore a spatola pseudo ovale, piegata ad angolo retto. Stelo superiormente poligonale con rigonfiamento centrale; seguono due fasce di incisioni orizzontali che delimitano la parte inferiore dello stelo a sezione circolare, assottigliata verso la punta.
<b>TU - CONDIZIONE GIURIDICA E VINCOLI</b>	
<b>CDG - CONDIZIONE GIURIDICA</b>	
CDGG - Indicazione generica	proprietà Stato
CDGS - Indicazione specifica	Ministero Beni Culturali
<b>DO - FONTI E DOCUMENTI DI RIFERIMENTO</b>	
<b>FTA - FOTOGRAFIE</b>	
FTAX - Genere	fotografie esistenti
FTAP - Tipo	fotografia digitale (file)
FTAN - Codice identificativo	44713
FTAT - Note	disegni
<b>DRA - DOCUMENTAZIONE GRAFICA</b>	
DRAT - Tipo	disegno
DRAS - Scala	1:1
DRAE - Ente proprietario	S BA TS
DRAC - Collocazione	Museo Archeologico Nazionale di Cividale
DRAN - Codice identificativo	S BA Civ 1183
DRAA - Autore	Zanella R.
DRAD - Data	2003
<b>BIB - BIBLIOGRAFIA</b>	
BIBX - Genere	bibliografia di confronto
BIBA - Autore	Fuchs S.
BIBD - Anno di edizione	1943-1951
BIBN - V., pp., nn.	p. 4 , e

<b>BIBI - V., tavv., figg.</b>	t.. V
<b>BIBH - Sigla per citazione</b>	00000088
<b>SK - RIFERIMENTO ALTRE SCHEDE</b>	
<b>RSE - ALTRE SCHEDE</b>	
<b>RSER - Riferimento argomento</b>	scheda contenitore
<b>RSET - Tipo scheda</b>	CA
<b>RSEC - Codice</b>	00000020
<b>RSED - Data</b>	2002
<b>RSEN - Compilatori</b>	Magrini C.
<b>CM - COMPILAZIONE</b>	
<b>CMP - COMPILAZIONE</b>	
<b>CMPD - Data</b>	2004
<b>CMPN - Nome compilatore</b>	Ahumada Silva, Isabel
<b>FUR - Funzionario responsabile</b>	Vitri, Serena
<b>AGG - AGGIORNAMENTO</b>	
<b>AGGD - Data</b>	2016
<b>AGGN - Nome revisore</b>	Zenarolla, Lisa
<b>AN - ANNOTAZIONI</b>	
<b>OSS - Osservazioni</b>	Alla data dello scavo la particella catastale era la numero 105 del medesimo foglio 10 del Comune di Cividale.