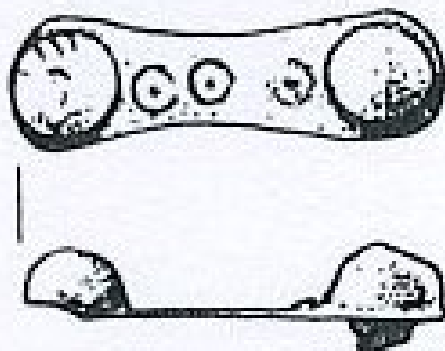


# SCHEDA



## CD - CODICI

TSK - Tipo di scheda RA

LIR - Livello di ricerca P

### NCT - CODICE UNIVOCO

NCTR - Codice regione 06

NCTN - Numero catalogo generale 00044720

ESC - Ente schedatore S102

ECP - Ente competente S102

## LC - LOCALIZZAZIONE

### PVC - LOCALIZZAZIONE GEOGRAFICO-AMMINISTRATIVA

PVCS - Stato ITALIA

PVCP - Provincia UD

PVCC - Comune Cividale del Friuli

PVCL - Località Colle di San Mauro

### LDC - COLLOCAZIONE SPECIFICA

LDCT - Tipologia palazzo

LDCQ - Qualificazione demaniale

LDCN - Denominazione attuale Palazzo Pretorio/ dei Provveditori Veneti

LDCU - Indirizzo Piazza Duomo, 13

LDCM - Denominazione raccolta Museo Archeologico Nazionale

LDCS - Specifiche secondo piano, salone

## UB - UBICAZIONE

### INV - INVENTARIO DI MUSEO O SOPRINTENDENZA

INVN - Numero Civ 23939

INVD - Data 1996

## RP - REPERIMENTO

### LGI - COORDINATE I.G.M. O ALTRO

<b>LGII - Istituto</b>	IGM
<b>LGIT - Denominazione tavoletta</b>	Cividale del Friuli
<b>LGIN - Numero foglio</b>	25
<b>LGIQ - Sigla quadrante</b>	II NE
<b>LGIC - Altre coordinate significative</b>	mm 352/317
<b>LGC - PARTICELLE CATASTALI</b>	
<b>LGCC - Comune</b>	Cividale del Friuli
<b>LGCM - Foglio</b>	10
<b>LGCA - Data foglio</b>	2003
<b>LGCR - Particelle</b>	553
<b>LGCO - Proprietari</b>	Sassoli de Bianchi G.
<b>SPR - Specifiche di reperimento</b>	necropoli, tomba n. 21
<b>DSC - DATI DI SCAVO</b>	
<b>DSCF - Ente responsabile</b>	S BAAAAS TS
<b>DSCA - Autori dello scavo</b>	Lopreato P.
<b>DSCD - Data di scavo</b>	1994/07/07
<b>DSCB - Bibliografia</b>	Lopreato P., Ahumada Silva I., Baggieri G., Riedel A., in Arslan E. A. / Buora M. (a cura di), L'oro degli Avari. Popolo delle steppe in Europa, catalogo della mostra, Milano 2000,pp.196-211
<b>ROC - RIFERIMENTO OGGETTI STESSO CONTESTO</b>	
<b>ROCC - Classe di appartenenza materiali</b>	oggetti d'ornamento/ argenti/ bronzi/ ossi/ ferri.
<b>ROCI - Inventario</b>	da 23890 a 23942
<b>OG - OGGETTO</b>	
<b>OGT - OGGETTO</b>	
<b>OGTD - Definizione</b>	placchetta
<b>CLS - Classe e produzione</b>	elementi di guarnizione
<b>DT - CRONOLOGIA</b>	
<b>DTZ - CRONOLOGIA GENERICA</b>	
<b>DTZG - Secolo</b>	sec. VI d. C.
<b>DTZS - Frazione di secolo</b>	ultimo quarto
<b>DTS - CRONOLOGIA SPECIFICA</b>	
<b>DTSI - Da</b>	575 d. C.
<b>DTSV - Validita'</b>	ca.
<b>DTSF - A</b>	599 d. C.
<b>DTSL - Validita'</b>	ca.
<b>DTM - Motivazione cronologia</b>	analisi stilistica
<b>DTM - Motivazione cronologia</b>	analisi stilistica
<b>DT - CRONOLOGIA</b>	
<b>DTZ - CRONOLOGIA GENERICA</b>	
<b>DTZG - Secolo</b>	sec. VI d. C.

<b>DTZS - Frazione di secolo</b>	ultimo quarto
<b>DTS - CRONOLOGIA SPECIFICA</b>	
<b>DTSI - Da</b>	575 d. C.
<b>DTSV - Validita'</b>	ca.
<b>DTSF - A</b>	599 d. C.
<b>DTSL - Validita'</b>	ca.
<b>DTM - Motivazione cronologia</b>	contesto
<b>AU - DEFINIZIONE CULTURALE</b>	
<b>ATB - AMBITO CULTURALE</b>	
<b>ATBD - Denominazione</b>	ambito longobardo
<b>ATBM - Motivazione dell'attribuzione</b>	analisi stilistica
<b>MT - DATI TECNICI</b>	
<b>MTC - Materia e tecnica</b>	bronzo; fusione
<b>MTC - Materia e tecnica</b>	bronzo; punzonatura
<b>MIS - MISURE</b>	
<b>MISU - Unita'</b>	cm
<b>MISL - Larghezza</b>	0.7
<b>MISN - Lunghezza</b>	2
<b>CO - CONSERVAZIONE</b>	
<b>STC - STATO DI CONSERVAZIONE</b>	
<b>STCC - Stato di conservazione</b>	integro
<b>RS - RESTAURI</b>	
<b>RST - RESTAURI</b>	
<b>RSTD - Data</b>	1995
<b>RSTE - Ente responsabile</b>	S BAAAAS TS
<b>RSTN - Nome operatore</b>	Restauri Formica s.r.l.
<b>DA - DATI ANALITICI</b>	
<b>DES - DESCRIZIONE</b>	
<b>DESO - Indicazioni sull'oggetto</b>	Placchetta laminare di forma pseudo rettangolare con estremità allargata a semicerchio, dove sono inseriti due ribattini a testa sferoidale, ribattuti nel retro. Superiormente è decorata con tre incisioni a occhio di dado.
<b>TU - CONDIZIONE GIURIDICA E VINCOLI</b>	
<b>CDG - CONDIZIONE GIURIDICA</b>	
<b>CDGG - Indicazione generica</b>	proprietà Stato
<b>CDGS - Indicazione specifica</b>	Ministero Beni Culturali
<b>DO - FONTI E DOCUMENTI DI RIFERIMENTO</b>	
<b>FTA - FOTOGRAFIE</b>	
<b>FTAX - Genere</b>	fotografie esistenti
<b>FTAP - Tipo</b>	fotografia digitale (file)

<b>FTAN - Codice identificativo</b>	44720
<b>FTAT - Note</b>	disegni
<b>DRA - DOCUMENTAZIONE GRAFICA</b>	
<b>DRAT - Tipo</b>	disegno
<b>DRAS - Scala</b>	1:1
<b>DRAE - Ente proprietario</b>	S BA TS
<b>DRAC - Collocazione</b>	Museo Archeologico Nazionale di Cividale
<b>DRAN - Codice identificativo</b>	S BA Civ 1188
<b>DRAA - Autore</b>	Zanella R.
<b>DRAD - Data</b>	2003
<b>BIB - BIBLIOGRAFIA</b>	
<b>BIBX - Genere</b>	bibliografia di confronto
<b>BIBA - Autore</b>	Werner J.
<b>BIBD - Anno di edizione</b>	1953
<b>BIBN - V., pp., nn.</b>	p. 76, tomba 78, nn.2 a-b
<b>BIBI - V., tavv., figg.</b>	t. XVIII, 2 a-b
<b>BIBH - Sigla per citazione</b>	00000098
<b>SK - RIFERIMENTO ALTRE SCHEDE</b>	
<b>RSE - ALTRE SCHEDE</b>	
<b>RSER - Riferimento argomento</b>	scheda contenitore
<b>RSET - Tipo scheda</b>	CA
<b>RSEC - Codice</b>	00000020
<b>RSED - Data</b>	2002
<b>RSEN - Compilatori</b>	Magrini C.
<b>CM - COMPILAZIONE</b>	
<b>CMP - COMPILAZIONE</b>	
<b>CMPD - Data</b>	2004
<b>CMPN - Nome compilatore</b>	Ahumada Silva, Isabel
<b>FUR - Funzionario responsabile</b>	Vitri, Serena
<b>AGG - AGGIORNAMENTO</b>	
<b>AGGD - Data</b>	2016
<b>AGGN - Nome revisore</b>	Zenarolla, Lisa
<b>AN - ANNOTAZIONI</b>	
<b>OSS - Osservazioni</b>	Alla data dello scavo la particella catastale era la numero 105, del medesimo foglio n.10 del Comune di Cividale.