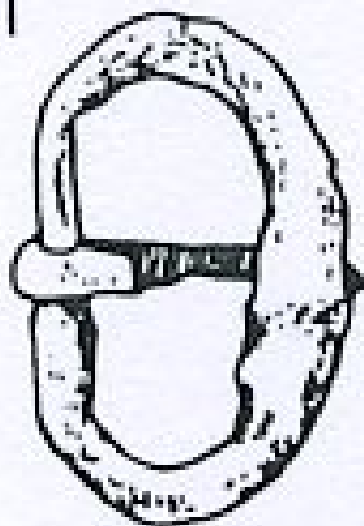
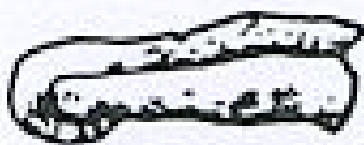
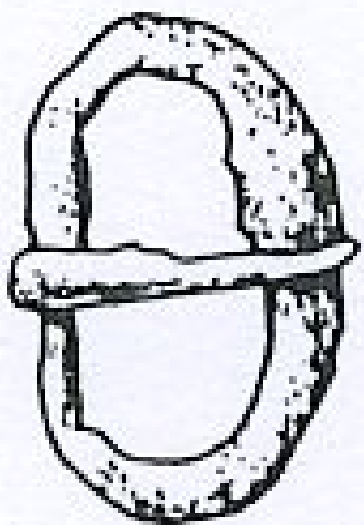


SCHEDA



CD - CODICI

TSK - Tipo di scheda

RA

LIR - Livello di ricerca

P

NCT - CODICE UNIVOCO

NCTR - Codice regione

06

NCTN - Numero catalogo generale	00044743
ESC - Ente schedatore	S102
ECP - Ente competente	S102
LC - LOCALIZZAZIONE	
PVC - LOCALIZZAZIONE GEOGRAFICO-AMMINISTRATIVA	
PVCP - Provincia	UD
PVCC - Comune	Cividale del Friuli
PVCL - Località	Colle di San Mauro
LDC - COLLOCAZIONE SPECIFICA	
LDCT - Tipologia	palazzo
LDCQ - Qualificazione	demaniale
LDCN - Denominazione attuale	Palazzo Pretorio/ dei Provveditori Veneti
LDCU - Indirizzo	Piazza Duomo, 13
LDCM - Denominazione raccolta	Museo Archeologico Nazionale
LDCS - Specifiche	secondo piano, salone
UB - UBICAZIONE	
INV - INVENTARIO DI MUSEO O SOPRINTENDENZA	
INVN - Numero	Civ 24234
INVD - Data	1997
RP - REPERIMENTO	
LGI - COORDINATE I.G.M. O ALTRO	
LGII - Istituto	IGM
LGIT - Denominazione tavoletta	Cividale del Friuli
LGIN - Numero foglio	25
LGIQ - Sigla quadrante	II NE
LGIC - Altre coordinate significative	mm 352/317
LGC - PARTICELLE CATASTALI	
LGCC - Comune	Cividale del Friuli
LGCM - Foglio	10
LGCA - Data foglio	2003
LGCR - Particelle	553
LGCO - Proprietari	Sassoli de Bianchi G.
SPR - Specifiche di reperimento	necropoli, tomba n. 43
DSC - DATI DI SCAVO	
DSCF - Ente responsabile	S BAAAAS TS
DSCA - Autori dello scavo	Lopreato P.
DSCD - Data di scavo	1995/09/06
DSCI - Inventario di scavo	33

DSCB - Bibliografia	Lopreato P., Ahumada Silva I., Baggieri G., Riedel A., in Arslan E. A. / Buora M. (a cura di), L'oro degli Avari. Popolo delle steppe in Europa, catalogo della mostra, Milano 2000,pp.196-211
ROC - RIFERIMENTO OGGETTI STESSO CONTESTO	
ROCC - Classe di appartenenza materiali	oggetti d'ornamento/ armi/ monete/ ossi/ ferri.
ROCI - Inventario	da 24179 a 24285; da 24563 a 24564; da 24748 a 24772
OG - OGGETTO	
OGT - OGGETTO	
OGTD - Definizione	Fibbia
CLS - Classe e produzione	Finimenti
DT - CRONOLOGIA	
DTZ - CRONOLOGIA GENERICA	
DTZG - Secolo	sec. VI d. C.
DTZS - Frazione di secolo	seconda metà
DTS - CRONOLOGIA SPECIFICA	
DTSI - Da	550 d. C.
DTSV - Validita'	ca.
DTSF - A	599 d. C.
DTSL - Validita'	ca.
DTM - Motivazione cronologia	contesto
DTM - Motivazione cronologia	analisi stilistica
AU - DEFINIZIONE CULTURALE	
ATB - AMBITO CULTURALE	
ATBD - Denominazione	ambito longobardo
ATBM - Motivazione dell'attribuzione	analisi stilistica
MT - DATI TECNICI	
MTC - Materia e tecnica	ferro; martellatura
MIS - MISURE	
MISU - Unita'	cm
MISL - Larghezza	1.5
MISN - Lunghezza	2
CO - CONSERVAZIONE	
STC - STATO DI CONSERVAZIONE	
STCC - Stato di conservazione	integro
RS - RESTAURI	
RST - RESTAURI	
RSTD - Data	1996
RSTE - Ente responsabile	S B AAAAS TS
RSTN - Nome operatore	Restauro Formica s. r. l.
DA - DATI ANALITICI	
DES - DESCRIZIONE	

DESO - Indicazioni sull'oggetto	Fibbia delle cinchie di testa dei finimenti del cavallo. Anello ovale a sezione circolare leggermente assottigliato nel lato dove si articola l'ardiglione; quest'ultimo è a sezione triangolare con una estremità ripiegata a formare l'occhiello d'articolazione all'anello a l'altra appuntita.
TU - CONDIZIONE GIURIDICA E VINCOLI	
CDG - CONDIZIONE GIURIDICA	
CDGG - Indicazione generica	proprietà Stato
CDGS - Indicazione specifica	Ministero Beni Culturali
DO - FONTI E DOCUMENTI DI RIFERIMENTO	
FTA - FOTOGRAFIE	
FTAX - Genere	fotografie esistenti
FTAP - Tipo	fotografia digitale (file)
FTAN - Codice identificativo	44743
FTAT - Note	disegni
DRA - DOCUMENTAZIONE GRAFICA	
DRAT - Tipo	disegno
DRAS - Scala	1:1
DRAE - Ente proprietario	S BA TS
DRAC - Collocazione	Museo Archeologico Nazionale di Cividale
DRAN - Codice identificativo	S BA Civ 1213
DRAA - Autore	Zanella R.
DRAD - Data	2003
BIB - BIBLIOGRAFIA	
BIBX - Genere	bibliografia specifica
BIBA - Autore	Ahumada Silva I.
BIBD - Anno di edizione	2000
BIBN - V., pp., nn.	pp. 204-205, n. 21
BIBH - Sigla per citazione	00000106
BIB - BIBLIOGRAFIA	
BIBX - Genere	bibliografia di confronto
BIBA - Autore	von Hessen O.
BIBD - Anno di edizione	1971
BIBN - V., pp., nn.	pp. 25, 77, n. 261
BIBI - V., tavv., figg.	t. 34, 261
BIBH - Sigla per citazione	00000089
MST - MOSTRE	
MSTT - Titolo	L'oro degli Avari. Popolo delle steppe in Europa
MSTL - Luogo	Udine - Milano
MSTD - Data	2000/ 2001
SK - RIFERIMENTO ALTRE SCHEDE	

RSE - ALTRE SCHEDE

RSER - Riferimento argomento	scheda contenitore
RSET - Tipo scheda	CA
RSEC - Codice	00000020
RSED - Data	2002
RSEN - Compilatori	Magrini C.

CM - COMPILAZIONE**CMP - COMPILAZIONE**

CMPD - Data	2004
CMPN - Nome compilatore	Ahumada Silva, Isabel
FUR - Funzionario responsabile	Vitri, Serena

AGG - AGGIORNAMENTO

AGGD - Data	2016
AGGN - Nome revisore	Zenarolla, Lisa

AN - ANNOTAZIONI

OSS - Osservazioni	Alla data dello scavo la particella catastale era la numero 105, del medesimo foglio n.10 del Comune di Cividale.
---------------------------	---