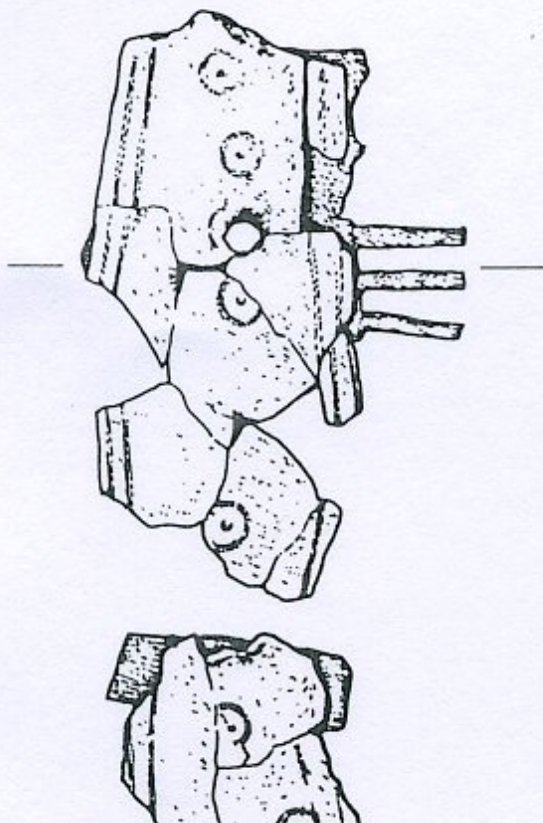
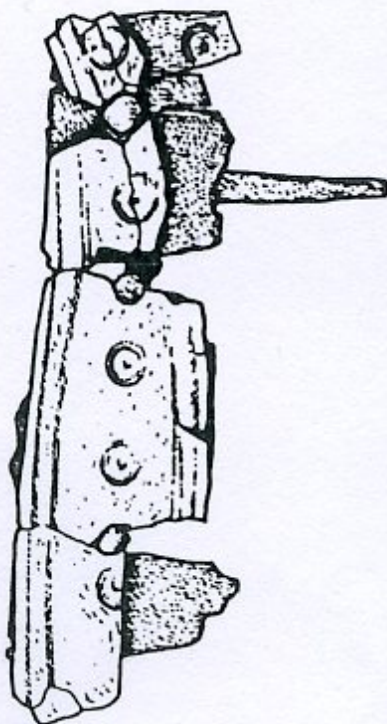
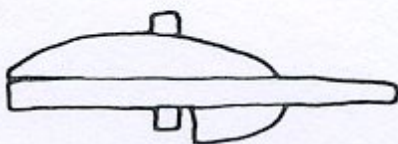
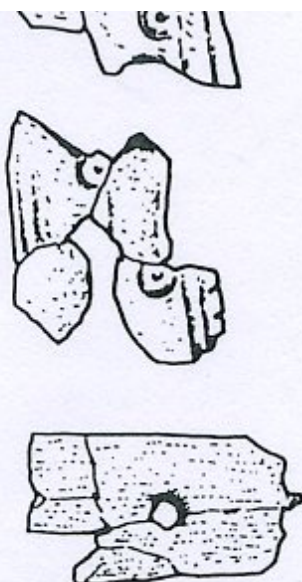


**SCHEDA**





## CD - CODICI

TSK - Tipo di scheda	RA
LIR - Livello di ricerca	P
NCT - CODICE UNIVOCO	
NCTR - Codice regione	06
NCTN - Numero catalogo generale	00044746
ESC - Ente schedatore	S102
ECP - Ente competente	S102

## LC - LOCALIZZAZIONE

### PVC - LOCALIZZAZIONE GEOGRAFICO-AMMINISTRATIVA

PVCP - Provincia	UD
PVCC - Comune	Cividale del Friuli
PVCL - Località	Colle di San Mauro

### LDC - COLLOCAZIONE SPECIFICA

LDCT - Tipologia	palazzo
LDCQ - Qualificazione	demaniale
LDCN - Denominazione attuale	Palazzo Pretorio/ dei Provveditori Veneti
LDCU - Indirizzo	Piazza Duomo, 13
LDCM - Denominazione raccolta	Museo Archeologico Nazionale
LDSC - Specifiche	secondo piano, salone

## UB - UBICAZIONE

### INV - INVENTARIO DI MUSEO O SOPRINTENDENZA

INVN - Numero	Civ 24200
INVD - Data	1997

## RP - REPERIMENTO

### LGI - COORDINATE I.G.M. O ALTRO

LGII - Istituto	IGM
-----------------	-----

<b>LGIT - Denominazione tavoletta</b>	Cividale del Friuli
<b>LGIN - Numero foglio</b>	25
<b>LGIQ - Sigla quadrante</b>	II NE
<b>LGIC - Altre coordinate significative</b>	mm 352/317
<b>LGC - PARTICELLE CATASTALI</b>	
<b>LGCC - Comune</b>	Cividale del Friuli
<b>LGCM - Foglio</b>	10
<b>LGCA - Data foglio</b>	2003
<b>LGCR - Particelle</b>	553
<b>LGCO - Proprietari</b>	Sassoli de Bianchi G.
<b>SPR - Specifiche di reperimento</b>	necropoli, tomba n. 43
<b>DSC - DATI DI SCAVO</b>	
<b>DSCF - Ente responsabile</b>	S BAAAAS TS
<b>DSCA - Autori dello scavo</b>	Lopreato P.
<b>DSCD - Data di scavo</b>	1995/09/05
<b>DSCI - Inventario di scavo</b>	22
<b>DSCB - Bibliografia</b>	Lopreato P., Ahumada Silva I., Baggieri G., Riedel A., in Arslan E. A. / Buora M. (a cura di), L'oro degli Avari. Popolo delle steppe in Europa, catalogo della mostra, Milano 2000,pp.196-211
<b>ROC - RIFERIMENTO OGGETTI STESSO CONTESTO</b>	
<b>ROCC - Classe di appartenenza materiali</b>	oggetti d'ornamento/ armi/ monete/ ossi/ ferri.
<b>ROCI - Inventario</b>	da 24179 a 24285; da 24563 a 24564; da 24748 a 24772
<b>OG - OGGETTO</b>	
<b>OGT - OGGETTO</b>	
<b>OGTD - Definizione</b>	Pettine
<b>CLS - Classe e produzione</b>	Ossi lavorati
<b>DT - CRONOLOGIA</b>	
<b>DTZ - CRONOLOGIA GENERICA</b>	
<b>DTZG - Secolo</b>	sec. VI d. C.
<b>DTZS - Frazione di secolo</b>	seconda metà
<b>DTS - CRONOLOGIA SPECIFICA</b>	
<b>DTSI - Da</b>	550 d. C.
<b>DTSV - Validita'</b>	ca.
<b>DTSF - A</b>	599 d. C.
<b>DTSL - Validita'</b>	ca.
<b>DTM - Motivazione cronologia</b>	contesto
<b>DTM - Motivazione cronologia</b>	analisi stilistica
<b>AU - DEFINIZIONE CULTURALE</b>	
<b>ATB - AMBITO CULTURALE</b>	
<b>ATBD - Denominazione</b>	ambito longobardo

<b>ATBM - Motivazione dell'attribuzione</b>	analisi stilistica
<b>MT - DATI TECNICI</b>	
<b>MTC - Materia e tecnica</b>	osso; taglio
<b>MTC - Materia e tecnica</b>	osso; levigatura
<b>MTC - Materia e tecnica</b>	osso; lincisione
<b>MTC - Materia e tecnica</b>	ferro; martellatura
<b>MIS - MISURE</b>	
<b>MISU - Unita'</b>	cm
<b>MISV - Varie</b>	a) altezza 3, lungh. 6 ; b) altezza 3.5, lungh. 6.5 ; c) altezza 2.2, lungh. 2.5; d) altezza 1.5, lungh. 2.3
<b>CO - CONSERVAZIONE</b>	
<b>STC - STATO DI CONSERVAZIONE</b>	
<b>STCC - Stato di conservazione</b>	parzialmente ricomposto
<b>STCS - Indicazioni specifiche</b>	in quattro frammenti ricomposti in parte
<b>RS - RESTAURI</b>	
<b>RST - RESTAURI</b>	
<b>RSTD - Data</b>	1996
<b>RSTE - Ente responsabile</b>	S B AAAAS TS
<b>RSTN - Nome operatore</b>	Restauri Formica s. r. l.
<b>DA - DATI ANALITICI</b>	
<b>DES - DESCRIZIONE</b>	
<b>DESO - Indicazioni sull'oggetto</b>	Pettine in osso in quattro frammenti ricomposti , del tipo a un solo filare di denti, con doppia costola a sezione semicircolare fissata con perni in ferro. Le costole si rastremano verso le estremità determinando quindi una presa lievemente timpanata. Le costole presentano su entrambi i lati lo stesso motivo decorativo: entro cornice costituita da doppia incisione lineare orizzontale si dispongono più o meno allineate delle incisioni a occhio di dado. Altri occhi di dado ornano la lamella centrale del pettine, nel dorso e nell'estremità laterale. I denti larghi, sono conservati in minima parte.
<b>TU - CONDIZIONE GIURIDICA E VINCOLI</b>	
<b>CDG - CONDIZIONE GIURIDICA</b>	
<b>CDGG - Indicazione generica</b>	proprietà Stato
<b>CDGS - Indicazione specifica</b>	Ministero Beni Culturali
<b>DO - FONTI E DOCUMENTI DI RIFERIMENTO</b>	
<b>FTA - FOTOGRAFIE</b>	
<b>FTAX - Genere</b>	fotografie esistenti
<b>FTAP - Tipo</b>	fotografia digitale (file)
<b>FTAN - Codice identificativo</b>	44746
<b>FTAT - Note</b>	disegni
<b>DRA - DOCUMENTAZIONE GRAFICA</b>	

<b>DRAT - Tipo</b>	disegno
<b>DRAS - Scala</b>	1:1
<b>DRAE - Ente proprietario</b>	S BA TS
<b>DRAC - Collocazione</b>	Museo Archeologico Nazionale di Cividale
<b>DRAN - Codice identificativo</b>	S BA Civ 1232
<b>DRAA - Autore</b>	Zanella R.
<b>DRAD - Data</b>	2003
<b>BIB - BIBLIOGRAFIA</b>	
<b>BIBX - Genere</b>	bibliografia specifica
<b>BIBA - Autore</b>	Ahumada Silva I.
<b>BIBD - Anno di edizione</b>	2000
<b>BIBN - V., pp., nn.</b>	pp. 200-203, n. 8
<b>BIBH - Sigla per citazione</b>	00000106
<b>BIB - BIBLIOGRAFIA</b>	
<b>BIBX - Genere</b>	bibliografia di confronto
<b>BIBA - Autore</b>	Sagi K.
<b>BIBD - Anno di edizione</b>	1964
<b>BIBN - V., pp., nn.</b>	p. 384
<b>BIBI - V., tavv., figg.</b>	t.XXXV,2
<b>BIBH - Sigla per citazione</b>	00000112
<b>MST - MOSTRE</b>	
<b>MSTT - Titolo</b>	L'oro degli Avari. Popolo delle steppe in Europa
<b>MSTL - Luogo</b>	Udine - Milano
<b>MSTD - Data</b>	2000/ 2001
<b>SK - RIFERIMENTO ALTRE SCHEDE</b>	
<b>RSE - ALTRE SCHEDE</b>	
<b>RSER - Riferimento argomento</b>	scheda contenitore
<b>RSET - Tipo scheda</b>	CA
<b>RSEC - Codice</b>	00000020
<b>RSED - Data</b>	2002
<b>RSEN - Compilatori</b>	Magrini C.
<b>CM - COMPILAZIONE</b>	
<b>CMP - COMPILAZIONE</b>	
<b>CMPD - Data</b>	2004
<b>CM PN - Nome compilatore</b>	Ahumada Silva, Isabel
<b>FUR - Funzionario responsabile</b>	Vitri, Serena
<b>AGG - AGGIORNAMENTO</b>	
<b>AGGD - Data</b>	2016
<b>AGGN - Nome revisore</b>	Zenarolla, Lisa
<b>AN - ANNOTAZIONI</b>	

**OSS - Osservazioni**

Alla data dello scavo la particella catastale era la numero 105, del medesimo foglio n.10 del Comune di Cividale.