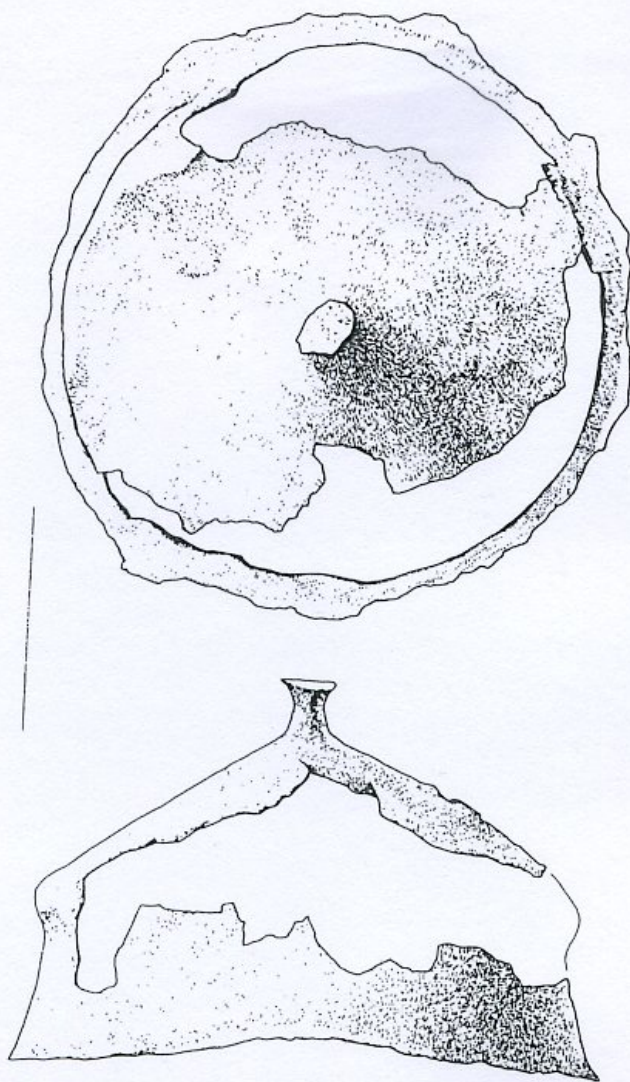


# SCHEDA



## CD - CODICI

TSK - Tipo di scheda	RA
LIR - Livello di ricerca	P
NCT - CODICE UNIVOCO	
NCTR - Codice regione	06
NCTN - Numero catalogo generale	00044755
ESC - Ente schedatore	S102
ECP - Ente competente	S102

## LC - LOCALIZZAZIONE

### PVC - LOCALIZZAZIONE GEOGRAFICO-AMMINISTRATIVA

PVCP - Provincia	UD
PVCC - Comune	Cividale del Friuli
PVCL - Località	Colle di San Mauro

### LDC - COLLOCAZIONE SPECIFICA

<b>LDCT - Tipologia</b>	palazzo
<b>LDCQ - Qualificazione</b>	demaniale
<b>LDCN - Denominazione attuale</b>	Palazzo Pretorio/ dei Provveditori Veneti
<b>LDCU - Indirizzo</b>	Piazza Duomo, 13
<b>LDCM - Denominazione raccolta</b>	Museo Archeologico Nazionale
<b>LDCS - Specifiche</b>	secondo piano, salone

#### **UB - UBICAZIONE**

##### **INV - INVENTARIO DI MUSEO O SOPRINTENDENZA**

<b>INVN - Numero</b>	Civ 24245
<b>INVD - Data</b>	1997

#### **RP - REPERIMENTO**

##### **LGI - COORDINATE I.G.M. O ALTRO**

<b>LGII - Istituto</b>	IGM
<b>LGIT - Denominazione tavoletta</b>	Cividale del Friuli
<b>LGIN - Numero foglio</b>	25
<b>LGIQ - Sigla quadrante</b>	II NE
<b>LGIC - Altre coordinate significative</b>	mm 352/317

##### **LGC - PARTICELLE CATASTALI**

<b>LGCC - Comune</b>	Cividale del Friuli
<b>LGCM - Foglio</b>	10
<b>LGCA - Data foglio</b>	2003
<b>LGCR - Particelle</b>	553
<b>LGCO - Proprietari</b>	Sassoli de Bianchi G.
<b>SPR - Specifiche di reperimento</b>	necropoli, tomba n. 43

##### **DSC - DATI DI SCAVO**

<b>DSCF - Ente responsabile</b>	S BAAAAS TS
<b>DSCA - Autori dello scavo</b>	Lopreato P.
<b>DSCD - Data di scavo</b>	1995/08/08
<b>DSCI - Inventario di scavo</b>	8
<b>DSCB - Bibliografia</b>	Lopreato P., Ahumada Silva I., Baggieri G., Riedel A., in Arslan E. A. / Buora M. (a cura di), L'oro degli Avari. Popolo delle steppe in Europa, catalogo della mostra, Milano 2000,pp.196-211

##### **ROC - RIFERIMENTO OGGETTI STESSO CONTESTO**

<b>ROCC - Classe di appartenenza materiali</b>	oggetti d'ornamento/ armi/ monete/ ossi/ ferri.
<b>ROCI - Inventario</b>	da 24179 a 24285; da 24563 a 24564; da 24748 a 24772

#### **OG - OGGETTO**

##### **OGT - OGGETTO**

<b>OGTD - Definizione</b>	Umbone di scudo
---------------------------	-----------------

<b>OGTT - Tipologia</b>	Bierbrauer, tipo 2
<b>CLS - Classe e produzione</b>	Armi
<b>DT - CRONOLOGIA</b>	
<b>DTZ - CRONOLOGIA GENERICA</b>	
<b>DTZG - Secolo</b>	sec. VI d. C.
<b>DTZS - Frazione di secolo</b>	seconda metà
<b>DTS - CRONOLOGIA SPECIFICA</b>	
<b>DTSI - Da</b>	550 d. C.
<b>DTSV - Validita'</b>	ca.
<b>DTSF - A</b>	599 d. C.
<b>DTSL - Validita'</b>	ca.
<b>DTM - Motivazione cronologia</b>	contesto
<b>DTM - Motivazione cronologia</b>	analisi stilistica
<b>DT - CRONOLOGIA</b>	
<b>DTZ - CRONOLOGIA GENERICA</b>	
<b>DTZG - Secolo</b>	sec. VI d. C.
<b>DTZS - Frazione di secolo</b>	seconda metà
<b>DTS - CRONOLOGIA SPECIFICA</b>	
<b>DTSI - Da</b>	550 d. C.
<b>DTSV - Validita'</b>	ca.
<b>DTSF - A</b>	599 d. C.
<b>DTSL - Validita'</b>	ca.
<b>DTM - Motivazione cronologia</b>	bibliografia
<b>AU - DEFINIZIONE CULTURALE</b>	
<b>ATB - AMBITO CULTURALE</b>	
<b>ATBD - Denominazione</b>	ambito longobardo
<b>ATBM - Motivazione dell'attribuzione</b>	analisi stilistica
<b>MT - DATI TECNICI</b>	
<b>MTC - Materia e tecnica</b>	ferro; martellatura
<b>MIS - MISURE</b>	
<b>MISU - Unita'</b>	cm
<b>MISA - Altezza</b>	8.5
<b>MISD - Diametro</b>	13.5
<b>CO - CONSERVAZIONE</b>	
<b>STC - STATO DI CONSERVAZIONE</b>	
<b>STCC - Stato di conservazione</b>	mutilo
<b>STCS - Indicazioni specifiche</b>	privo della tesa, di parte della calotta e di parte della fascia mediana.
<b>RS - RESTAURI</b>	
<b>RST - RESTAURI</b>	
<b>RSTD - Data</b>	1996

<b>RSTE - Ente responsabile</b>	S BAAAAS TS
<b>RSTN - Nome operatore</b>	Restauro Formica s. r. l.
<b>ALB - ANALISI LABORATORIO</b>	
<b>ALBT - Tipo</b>	radiografia
<b>ALBN - Numero</b>	S BA Civ s/n
<b>ALBD - Data</b>	1996
<b>DA - DATI ANALITICI</b>	
<b>DES - DESCRIZIONE</b>	
<b>DESO - Indicazioni sull'oggetto</b>	Umbone con calotta conica carenata all'unione con la fascia mediana troncoconica, privo della tesa. Sulla sommità della calotta, bottone circolare piatto su corta asticciola.
<b>TU - CONDIZIONE GIURIDICA E VINCOLI</b>	
<b>CDG - CONDIZIONE GIURIDICA</b>	
<b>CDGG - Indicazione generica</b>	proprietà Stato
<b>CDGS - Indicazione specifica</b>	Ministero Beni Culturali
<b>DO - FONTI E DOCUMENTI DI RIFERIMENTO</b>	
<b>FTA - FOTOGRAFIE</b>	
<b>FTAX - Genere</b>	fotografie esistenti
<b>FTAP - Tipo</b>	fotografia digitale (file)
<b>FTAN - Codice identificativo</b>	44755
<b>FTAT - Note</b>	disegni
<b>DRA - DOCUMENTAZIONE GRAFICA</b>	
<b>DRAT - Tipo</b>	disegno
<b>DRAS - Scala</b>	1:1
<b>DRAE - Ente proprietario</b>	S BA TS
<b>DRAC - Collocazione</b>	Museo Archeologico Nazionale di Cividale
<b>DRAN - Codice identificativo</b>	S BA Civ 1202
<b>DRAA - Autore</b>	Zanella R.
<b>DRAD - Data</b>	2003
<b>BIB - BIBLIOGRAFIA</b>	
<b>BIBX - Genere</b>	bibliografia specifica
<b>BIBA - Autore</b>	Ahumada Silva I.
<b>BIBD - Anno di edizione</b>	2000
<b>BIBN - V., pp., nn.</b>	pp. 199, 202-203, 205, n. 7
<b>BIBH - Sigla per citazione</b>	00000106
<b>BIB - BIBLIOGRAFIA</b>	
<b>BIBX - Genere</b>	bibliografia di confronto
<b>BIBA - Autore</b>	von Hessen O.
<b>BIBD - Anno di edizione</b>	1971
<b>BIBN - V., pp., nn.</b>	pp. 22,72, n. 209
<b>BIBI - V., tavv., figg.</b>	t. 23, 209

<b>BIBH - Sigla per citazione</b>	00000089
<b>BIB - BIBLIOGRAFIA</b>	
<b>BIBX - Genere</b>	bibliografia di confronto
<b>BIBA - Autore</b>	Bierbrauer V.
<b>BIBD - Anno di edizione</b>	1991
<b>BIBN - V., pp., nn.</b>	pp. 32-32, tipo 2
<b>BIBI - V., tavv., figg.</b>	f. 9
<b>BIBH - Sigla per citazione</b>	00000121
<b>MST - MOSTRE</b>	
<b>MSTT - Titolo</b>	L'oro degli Avari. Popolo delle steppe in Europa
<b>MSTL - Luogo</b>	Udine - Milano
<b>MSTD - Data</b>	2000/ 2001
<b>SK - RIFERIMENTO ALTRE SCHEDE</b>	
<b>RSE - ALTRE SCHEDE</b>	
<b>RSER - Riferimento argomento</b>	scheda contenitore
<b>RSET - Tipo scheda</b>	CA
<b>RSEC - Codice</b>	00000020
<b>RSED - Data</b>	2002
<b>RSEN - Compilatori</b>	Magrini C.
<b>CM - COMPILAZIONE</b>	
<b>CMP - COMPILAZIONE</b>	
<b>CMPD - Data</b>	2004
<b>CMPN - Nome compilatore</b>	Ahumada Silva, Isabel
<b>FUR - Funzionario responsabile</b>	Vitri, Serena
<b>AGG - AGGIORNAMENTO</b>	
<b>AGGD - Data</b>	2016
<b>AGGN - Nome revisore</b>	Zenarolla, Lisa
<b>AN - ANNOTAZIONI</b>	
<b>OSS - Osservazioni</b>	Alla data dello scavo la particella catastale era la numero 105, del medesimo foglio n.10 del Comune di Cividale.