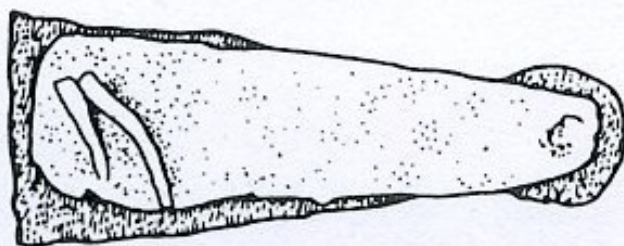
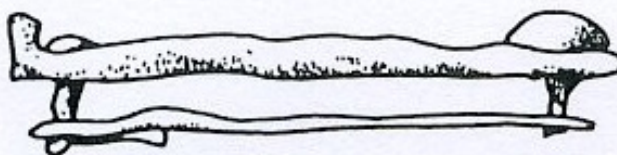


SCHEDA



CD - CODICI

TSK - Tipo di scheda RA

LIR - Livello di ricerca P

NCT - CODICE UNIVOCO

NCTR - Codice regione 06

NCTN - Numero catalogo generale 00044710

ESC - Ente schedatore S102

ECP - Ente competente S102

LC - LOCALIZZAZIONE

PVC - LOCALIZZAZIONE GEOGRAFICO-AMMINISTRATIVA

PVCP - Provincia UD

PVCC - Comune Cividale del Friuli

PVCL - Località Colle di San Mauro

LDC - COLLOCAZIONE SPECIFICA

LDCT - Tipologia palazzo

LDCQ - Qualificazione demaniale

LDCN - Denominazione attuale Palazzo Pretorio/ dei Provveditori Veneti

| | |
|--------------------------------------|------------------------------|
| LDCU - Indirizzo | Piazza Duomo, 13 |
| LDCM - Denominazione raccolta | Museo Archeologico Nazionale |
| LDCS - Specifiche | secondo piano, salone |

UB - UBICAZIONE

INV - INVENTARIO DI MUSEO O SOPRINTENDENZA

| | |
|----------------------|------------------|
| INVN - Numero | Civ 24230- 24231 |
| INVD - Data | 1997 |

RP - REPERIMENTO

LGI - COORDINATE I.G.M. O ALTRO

| | |
|--|---------------------|
| LGII - Istituto | IGM |
| LGIT - Denominazione tavoletta | Cividale del Friuli |
| LGIN - Numero foglio | 25 |
| LGIQ - Sigla quadrante | II NE |
| LGIC - Altre coordinate significative | mm 352/317 |

LGC - PARTICELLE CATASTALI

| | |
|--|------------------------|
| LGCC - Comune | Cividale del Friuli |
| LGCM - Foglio | 10 |
| LGCA - Data foglio | 2003 |
| LGCR - Particelle | 553 |
| LGCO - Proprietari | Sassoli de Bianchi G. |
| SPR - Specifiche di reperimento | necropoli, tomba n. 43 |

DSC - DATI DI SCAVO

| | |
|-----------------------------------|--|
| DSCF - Ente responsabile | S BAAAAS TS |
| DSCA - Autori dello scavo | Lopreato P. |
| DSCD - Data di scavo | 1995/09/07 |
| DSCI - Inventario di scavo | 33, 37 |
| DSCB - Bibliografia | Lopreato P., Ahumada Silva I., Baggieri G., Riedel A., in Arslan E. A. / Buora M. (a cura di), L'oro degli Avari. Popolo delle steppe in Europa, catalogo della mostra, Milano 2000,pp.196-211 |

ROC - RIFERIMENTO OGGETTI STESSO CONTESTO

| | |
|--|--|
| ROCC - Classe di appartenenza materiali | oggetti d'ornamento/ armi/ monete/ ossi/ ferri. |
| ROCI - Inventario | da 24179 a 24285; da 24563 a 24564; da 24748 a 24772 |

OG - OGGETTO

OGT - OGGETTO

| | |
|----------------------------------|---|
| OGTD - Definizione | Fibbia da cintura con placca e contropiacca |
| OGTT - Tipologia | von Hessen, tipo a guarnizione quintupla |
| CLS - Classe e produzione | Oggetti d'ornamento della persona |

DT - CRONOLOGIA

DTZ - CRONOLOGIA GENERICA

| | |
|---|--|
| DTZG - Secolo | sec. VI d. C. |
| DTZS - Frazione di secolo | seconda metà |
| DTS - CRONOLOGIA SPECIFICA | |
| DTSI - Da | 550 d. C. |
| DTSV - Validita' | ca. |
| DTSF - A | 599 d. C. |
| DTSL - Validita' | ca. |
| DTM - Motivazione cronologia | contesto |
| DTM - Motivazione cronologia | analisi stilistica |
| AU - DEFINIZIONE CULTURALE | |
| ATB - AMBITO CULTURALE | |
| ATBD - Denominazione | ambito longobardo |
| ATBM - Motivazione dell'attribuzione | analisi stilistica |
| MT - DATI TECNICI | |
| MTC - Materia e tecnica | ferro; martellatura |
| MTC - Materia e tecnica | bronzo; fusione |
| MTC - Materia e tecnica | bronzo; laminatura |
| MIS - MISURE | |
| MISU - Unita' | cm |
| MISV - Varie | fibbia con placca (24231): lunghezza totale 7; lunghezza placca 5.8; larghezza anello 3; controplacca (24230) lunghezza 4.8; larghezza 1.9 |
| CO - CONSERVAZIONE | |
| STC - STATO DI CONSERVAZIONE | |
| STCC - Stato di conservazione | mutilo |
| STCS - Indicazioni specifiche | 24231: priva dell'ardiglione e della lamina posteriore della placca. 24230: lamina bronzea posteriore lacunosa |
| RS - RESTAURI | |
| RST - RESTAURI | |
| RSTD - Data | 1996 |
| RSTE - Ente responsabile | S BAAAAS TS |
| RSTN - Nome operatore | Restauri Formica s. r. l. |
| ALB - ANALISI LABORATORIO | |
| ALBT - Tipo | radiografia |
| ALBN - Numero | S BA Civ s/n |
| ALBD - Data | 1996 |
| DA - DATI ANALITICI | |
| DES - DESCRIZIONE | |
| DESO - Indicazioni | Fibbia con placca (24231) e controplacca (24230) di guarnizione di cintura in ferro e bronzo. Fibbia ovale in ferro, a sezione circolare, priva dell'ardiglione; placca triangolare in ferro con estremità sagomata a disco dove è inserito un ribattino a testa sferoidale in bronzo; altri due ribattini bronzei simili ma di minori dimensioni e con stelo a sezione circolare ornano la parte superiore della placca; manca la |

| | |
|---------------------|---|
| sull'oggetto | lamina posteriore. Controplacca in ferro di forma triangolare con estremità discoidale e base rettilinea con listello rilevato, ornata con tre ribattini a testa sferoidale in bronzo, di cui quello dell'estremità di dimensioni maggiori; i ribattini con stelo a sezione circolare sono ribattuti sulla lamina posteriore, in bronzo e di forma triangolare, della controplacca. |
|---------------------|---|

TU - CONDIZIONE GIURIDICA E VINCOLI

CDG - CONDIZIONE GIURIDICA

| | |
|-------------------------------------|--------------------------|
| CDGG - Indicazione generica | proprietà Stato |
| CDGS - Indicazione specifica | Ministero Beni Culturali |

DO - FONTI E DOCUMENTI DI RIFERIMENTO

FTA - FOTOGRAFIE

| | |
|-------------------------------------|----------------------------|
| FTAX - Genere | fotografie esistenti |
| FTAP - Tipo | fotografia digitale (file) |
| FTAN - Codice identificativo | 44710 |
| FTAT - Note | disegni |

DRA - DOCUMENTAZIONE GRAFICA

| | |
|-------------------------------------|--|
| DRAT - Tipo | disegno |
| DRAS - Scala | 1:1 |
| DRAE - Ente proprietario | S BA TS |
| DRAC - Collocazione | Museo Archeologico Nazionale di Cividale |
| DRAN - Codice identificativo | S BA Civ 1225-1226 |
| DRAA - Autore | Zanella R. |
| DRAD - Data | 2003 |

BIB - BIBLIOGRAFIA

| | |
|-----------------------------------|------------------------------|
| BIBX - Genere | bibliografia specifica |
| BIBA - Autore | Ahumada Silva I. |
| BIBD - Anno di edizione | 2000 |
| BIBN - V., pp., nn. | pp. 199-200, 204, 205, n. 16 |
| BIBH - Sigla per citazione | 00000106 |

BIB - BIBLIOGRAFIA

| | |
|-----------------------------------|---------------------------|
| BIBX - Genere | bibliografia di confronto |
| BIBA - Autore | Garscha F. |
| BIBD - Anno di edizione | 1970 |
| BIBN - V., pp., nn. | p. 297, n. 30 |
| BIBI - V., tavv., figg. | t. L, 30 |
| BIBH - Sigla per citazione | 00000122 |

BIB - BIBLIOGRAFIA

| | |
|--------------------------------|---------------------------|
| BIBX - Genere | bibliografia di confronto |
| BIBA - Autore | von Hessen O. |
| BIBD - Anno di edizione | 1990 |
| BIBN - V., pp., nn. | pp. 178- 179 |

| | |
|---------------------------------------|---|
| BIBH - Sigla per citazione | 00000123 |
| MST - MOSTRE | |
| MSTT - Titolo | L'oro degli Avari. Popolo delle steppe in Europa |
| MSTL - Luogo | Udine - Milano |
| MSTD - Data | 2000/ 2001 |
| SK - RIFERIMENTO ALTRE SCHEDE | |
| RSE - ALTRE SCHEDE | |
| RSER - Riferimento argomento | scheda contenitore |
| RSET - Tipo scheda | CA |
| RSEC - Codice | 00000020 |
| RSED - Data | 2002 |
| RSEN - Compilatori | Magrini C. |
| CM - COMPILAZIONE | |
| CMP - COMPILAZIONE | |
| CMPD - Data | 2004 |
| CMPN - Nome compilatore | Ahumada Silva, Isabel |
| FUR - Funzionario responsabile | Vitri, Serena |
| AGG - AGGIORNAMENTO | |
| AGGD - Data | 2016 |
| AGGN - Nome revisore | Zenarolla, Lisa |
| AN - ANNOTAZIONI | |
| OSS - Osservazioni | Alla data dello scavo la particella catastale era la numero 105, del medesimo foglio n.10 del Comune di Cividale. |