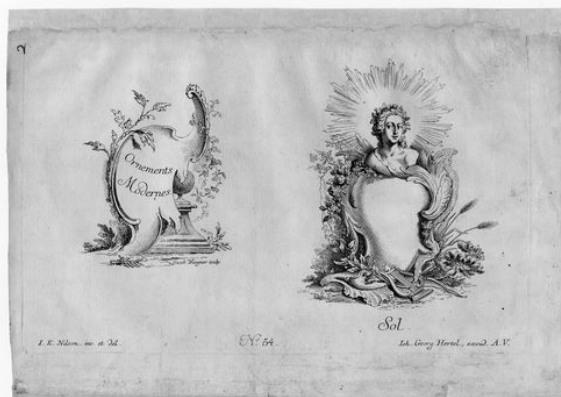


# SCHEDA



## CD - CODICI

**TSK - Tipo Scheda** S

**LIR - Livello ricerca** C

### NCT - CODICE UNIVOCO

**NCTR - Codice regione** 14

**NCTN - Numero catalogo generale** 00071491

**ESC - Ente schedatore** S171

**ECP - Ente competente** S171

## RV - RELAZIONI

### RSE - RELAZIONI DIRETTE

**RSER - Tipo relazione** luogo di collocazione/localizzazione

**RSET - Tipo scheda** A

**RSEC - Codice bene** 1400002505

### RSE - RELAZIONI DIRETTE

**RSER - Tipo relazione** fonte di rappresentazione

**RSET - Tipo scheda** S

**RSEC - Codice bene** 1400021763

**ROZ - Altre relazioni** 1400071492

**ROZ - Altre relazioni** 1400071493

**ROZ - Altre relazioni** 1400071494

## OG - OGGETTO

### OGT - OGGETTO

**OGTD - Definizione** stampa smarginata

**OGTT - Tipologia** stampa di invenzione

**OGTV - Identificazione** serie

### SGT - SOGGETTO

**SGTI - Identificazione** allegoria con busto di divinità

**SGTT - Titolo** Sole

<b>SGTP - Titolo proprio</b>	Sol
<b>SGTL - Tipo titolo</b>	dalla stampa/ dalla bibliografia
<b>LC - LOCALIZZAZIONE GEOGRAFICA AMMINISTRATIVA</b>	
<b>PVC - LOCALIZZAZIONE GEOGRAFICO-AMMINISTRATIVA ATTUALE</b>	
<b>PVCS - Stato</b>	ITALIA
<b>PVCR - Regione</b>	Molise
<b>PVCP - Provincia</b>	IS
<b>PVCC - Comune</b>	Venafro
<b>PVCL - Località</b>	VENAFRO
<b>LDC - COLLOCAZIONE SPECIFICA</b>	
<b>LDCT - Tipologia</b>	castello
<b>LDCN - Denominazione attuale</b>	Castello Pandone Museo Nazionale del Molise
<b>LDCU - Indirizzo</b>	Via Tre Cappelle
<b>LDCM - Denominazione raccolta</b>	Collezione Giacomo e Nicola Giuliani
<b>LDCS - Specifiche</b>	secondo piano/ deposito/ cassetiera/ cassetto 6
<b>UB - UBICAZIONE E DATI PATRIMONIALI</b>	
<b>INV - INVENTARIO DI MUSEO O DI SOPRINTENDENZA</b>	
<b>INVN - Numero</b>	34404 (I31/1)
<b>INVD - Data</b>	1992/00/00
<b>LA - ALTRE LOCALIZZAZIONI GEOGRAFICO-AMMINISTRATIVE</b>	
<b>TCL - Tipo di localizzazione</b>	luogo di reperimento
<b>PRV - LOCALIZZAZIONE GEOGRAFICO-AMMINISTRATIVA</b>	
<b>PRVS - Stato</b>	ITALIA
<b>PRVR - Regione</b>	Molise
<b>PRVP - Provincia</b>	CB
<b>PRVC - Comune</b>	Oratino
<b>PRVL - Località</b>	ORATINO
<b>PRC - COLLOCAZIONE SPECIFICA</b>	
<b>PRCT - Tipologia</b>	deposito
<b>PRCM - Denominazione raccolta</b>	Collezione famiglia Iannandrea
<b>PRD - DATA</b>	
<b>PRDU - Data uscita</b>	1990/10/29
<b>LA - ALTRE LOCALIZZAZIONI GEOGRAFICO-AMMINISTRATIVE</b>	
<b>TCL - Tipo di localizzazione</b>	luogo di deposito
<b>PRV - LOCALIZZAZIONE GEOGRAFICO-AMMINISTRATIVA</b>	
<b>PRVS - Stato</b>	ITALIA
<b>PRVR - Regione</b>	Molise
<b>PRVP - Provincia</b>	CB
<b>PRVC - Comune</b>	Campobasso
<b>PRVL - Località</b>	CAMPOBASSO

**PRC - COLLOCAZIONE SPECIFICA**

<b>PRCT - Tipologia</b>	deposito
<b>PRCD - Denominazione</b>	Soprintendenza BAAAAS CB
<b>PRCU - Denominazione spazio viabilistico</b>	Via Prodocimo Rotondo, 8
<b>PRCM - Denominazione raccolta</b>	Collezione Giacomo e Nicola Giuliani

**PRD - DATA**

<b>PRDI - Data ingresso</b>	1990/10/29
<b>PRDU - Data uscita</b>	2012/12/17

**LA - ALTRE LOCALIZZAZIONI GEOGRAFICO-AMMINISTRATIVE**

<b>TCL - Tipo di localizzazione</b>	luogo di deposito
-------------------------------------	-------------------

**PRV - LOCALIZZAZIONE GEOGRAFICO-AMMINISTRATIVA**

<b>PRVS - Stato</b>	ITALIA
<b>PRVR - Regione</b>	Molise
<b>PRVP - Provincia</b>	CB
<b>PRVC - Comune</b>	Campobasso
<b>PRVL - Località</b>	CAMPOBASSO

**PRC - COLLOCAZIONE SPECIFICA**

<b>PRCT - Tipologia</b>	deposito
<b>PRCD - Denominazione</b>	Soprintendenza BPEAP Molise
<b>PRCU - Denominazione spazio viabilistico</b>	Salita San Bartolomeo, 8
<b>PRCM - Denominazione raccolta</b>	Collezione Giacomo e Nicola Giuliani

**PRD - DATA**

<b>PRDI - Data ingresso</b>	2012/12/17
<b>PRDU - Data uscita</b>	2015/ 07/15

**RO - RAPPORTO****ADL - AREA DEL LIBRO**

<b>ADLL - Tipologia</b>	cartella
<b>ADLT - Titolo della pubblicazione</b>	Ornements modernes
<b>ADLE - Edizione</b>	Hertel Johann Georg/ Augsburg
<b>ADLN - Numero pagina /tavola</b>	1

**DT - CRONOLOGIA****DTZ - CRONOLOGIA GENERICA**

<b>DTZG - Secolo</b>	XVIII
----------------------	-------

**DTS - CRONOLOGIA SPECIFICA**

<b>DTSI - Da</b>	1750
<b>DTSV - Validità</b>	ca
<b>DTSF - A</b>	1780
<b>DTSL - Validità</b>	ca

<b>DTM - Motivazione cronologia</b>	bibliografia
-------------------------------------	--------------

## **AU - DEFINIZIONE CULTURALE**

### **AUT - AUTORE**

<b>AUTS - Riferimento all'autore</b>	attribuito
--------------------------------------	------------

<b>AUTR - Riferimento all'intervento</b>	disegnatore
--	-------------

<b>AUTM - Motivazione dell'attribuzione</b>	firma
---	-------

<b>AUTM - Motivazione dell'attribuzione</b>	bibliografia
---	--------------

<b>AUTN - Nome scelto</b>	Nilson Johannes Esasias
---------------------------	-------------------------

<b>AUTA - Dati anagrafici</b>	1721/ ante 1788
-------------------------------	-----------------

<b>AUTH - Sigla per citazione</b>	00000995
-----------------------------------	----------

### **AUT - AUTORE**

<b>AUTS - Riferimento all'autore</b>	attribuito
--------------------------------------	------------

<b>AUTR - Riferimento all'intervento</b>	incisore
--	----------

<b>AUTM - Motivazione dell'attribuzione</b>	firma
---	-------

<b>AUTM - Motivazione dell'attribuzione</b>	bibliografia
---	--------------

<b>AUTN - Nome scelto</b>	Wangner Jakob
---------------------------	---------------

<b>AUTA - Dati anagrafici</b>	1703 ca./ 1781 ca.
-------------------------------	--------------------

<b>AUTH - Sigla per citazione</b>	00000996
-----------------------------------	----------

### **EDT - EDITORI STAMPATORI**

<b>EDTN - Nome</b>	Hertel Johann Georg
--------------------	---------------------

<b>EDTD - Dati anagrafici</b>	notizie sec. XVIII, metà
-------------------------------	--------------------------

<b>EDTR - Ruolo</b>	editore
---------------------	---------

<b>EDTL - Luogo di edizione</b>	Germania/ Augsburg
---------------------------------	--------------------

## **MT - DATI TECNICI**

<b>MTC - Materia e tecnica</b>	carta/ acquaforte, bulino
--------------------------------	---------------------------

### **MIS - MISURE**

<b>MISU - Unità</b>	mm
---------------------	----

<b>MISA - Altezza</b>	184
-----------------------	-----

<b>MISL - Larghezza</b>	294
-------------------------	-----

### **MIF - MISURE FOGLIO**

<b>MIFU - Unità</b>	mm
---------------------	----

<b>MIFA - Altezza</b>	230
-----------------------	-----

<b>MIFL - Larghezza</b>	328
-------------------------	-----

<b>FRM - Formato</b>	rettangolare
----------------------	--------------

## **CO - CONSERVAZIONE**

### **STC - STATO DI CONSERVAZIONE**

<b>STCC - Stato di conservazione</b>	discreto
<b>STCS - Indicazioni specifiche</b>	carta ingiallita, macchie, bordi ritagliati, rinforzo bordo destro
<b>RS - RESTAURI</b>	
<b>RST - RESTAURI</b>	
<b>RSTD - Data</b>	1991/1992
<b>RSTS - Situazione</b>	concluso
<b>RSTE - Ente responsabile</b>	Soprintendenza BAAAAS CB
<b>RSTR - Ente finanziatore</b>	Soprintendenza BAAAAS CB
<b>DA - DATI ANALITICI</b>	
<b>DES - DESCRIZIONE</b>	
<b>DESI - Codifica Iconclass</b>	92 B 3
<b>DESI - Codifica Iconclass</b>	48 A 98 64
<b>DESS - Indicazioni sul soggetto</b>	APOLLO Personaggi: Sole-Apollo. Attributi: (sole) arco; frecce; cetra; alloro. Decorazioni: vegetali.
<b>DESS - Indicazioni sul soggetto</b>	ornamento rocaille
<b>ISR - ISCRIZIONI</b>	
<b>ISRC - Classe di appartenenza</b>	indicazione di responsabilità
<b>ISRL - Lingua</b>	latino
<b>ISRS - Tecnica di scrittura</b>	a stampa
<b>ISRT - Tipo di caratteri</b>	stampatello maiuscolo, stampatello minuscolo
<b>ISRP - Posizione</b>	in basso/ a destra
<b>ISRI - Trascrizione</b>	IOH. GEORG. HERTEL, EXCUD. A.V.
<b>ISR - ISCRIZIONI</b>	
<b>ISRC - Classe di appartenenza</b>	indicazione di responsabilità
<b>ISRL - Lingua</b>	latino
<b>ISRS - Tecnica di scrittura</b>	a stampa
<b>ISRT - Tipo di caratteri</b>	stampatello maiuscolo, stampatello minuscolo
<b>ISRP - Posizione</b>	in basso/ a sinistra
<b>ISRI - Trascrizione</b>	I. E. NILSON INV. ET DEL.
<b>ISR - ISCRIZIONI</b>	
<b>ISRC - Classe di appartenenza</b>	itineraria
<b>ISRS - Tecnica di scrittura</b>	a stampa
<b>ISRT - Tipo di caratteri</b>	lettere capitali/ numeri arabi
<b>ISRP - Posizione</b>	al centro
<b>ISRI - Trascrizione</b>	N° 54
<b>ISR - ISCRIZIONI</b>	
<b>ISRC - Classe di appartenenza</b>	di titolazione

<b>ISRL - Lingua</b>	francese
<b>ISRS - Tecnica di scrittura</b>	a stampa
<b>ISRT - Tipo di caratteri</b>	stampatello maiuscolo, stampatello minuscolo
<b>ISRP - Posizione</b>	in basso/ a destra
<b>ISRI - Trascrizione</b>	SOL
<b>ISR - ISCRIZIONI</b>	
<b>ISRC - Classe di appartenenza</b>	di titolazione
<b>ISRL - Lingua</b>	francese
<b>ISRS - Tecnica di scrittura</b>	a stampa
<b>ISRT - Tipo di caratteri</b>	stampatello maiuscolo, stampatello minuscolo
<b>ISRP - Posizione</b>	al centro
<b>ISRI - Trascrizione</b>	ORNAMENTS/ MODERNES
<b>ISR - ISCRIZIONI</b>	
<b>ISRC - Classe di appartenenza</b>	documentaria
<b>ISRS - Tecnica di scrittura</b>	a stampa
<b>ISRT - Tipo di caratteri</b>	numeri arabi
<b>ISRP - Posizione</b>	in basso/ a destra
<b>ISRI - Trascrizione</b>	2
<b>NSC - Notizie storico-critiche</b>	<p>La raccolta, miscellanea di disegni, acquerelli, bozzetti, stampe etc. di vari artisti attivi nei secc. XVII e XVIII, fu recuperata nel 1983 presso le famiglie Iannadrea e Tirabassi, eredi dei Giuliani, Giacomo, padre, e Nicola, figlio, pittori e decoratori di Oratino (CB) operativi in ambito napoletano a cavallo dei secc. XIX-XX. Nicola, allievo di Domenico Morelli, la acquisì dagli eredi di Ciriaco Brunetti, pittore e decoratore oratinese attivo in tutto il Molise dalla prima metà del sec. XVIII agli inizi del XIX. Nel 1990 è stata acquistata dal MIBAC e custodita dalla locale Soprintendenza (specifiche dell'atto del 29/10/1990: 375 disegni su fogli singoli; un taccuino di 27 fogli, un taccuino di 21 fogli, un taccuino di 141 fogli, un volume rilegato contenente 54 fogli, 129 incisioni e 24 bozzetti ad olio su tela o cartone). Considerato che su un foglio sono stati realizzati più disegni-bozzetti-schizzi, il fondo è costituito da 700 disegni circa, di cui oltre la metà acquerellati, e da circa 330 stampe, italiane e tedesche, dei secc. XVI-XVIII. L'importanza del fondo è data dalla sua unitarietà trattandosi di materiale di uso quotidiano, giunto quasi integro fino a noi, di un pittore gravitante in ambito provinciale, la cui produzione superstita è purtroppo oggi riconducibile solo ad una serie di dipinti, conservati in chiese molisane. Testimonia, inoltre, non solo la quotidiana, costante attività del Brunetti nell'ambito dei soggetti decorativi, ma anche l'operosa attività di una bottega oratinese in cui praticavano più esponenti dello stesso ambito familiare (Pietro, Beniamino, Benedetto e Stanislao Brunetti). Le opere, restaurate per oltre il 50% in tre fasi, dal 1992 al 1995 dai restauratori C. L. B. Borruso e P. Crisostomi, sono state custodite presso i depositi della Soprintendenza fino al 2015 anno di definitiva collocazione presso Castello Pandone di Venafro, dove, a rotazione, fanno parte dell'esposizione permanente del Museo. La serie di stampe "Ornements Moderns" contrassegnata dal n. 54, edita presso J.G. Hertel ad Augsburg, presenta in ogni foglio una doppia figurazione, allegoria di divinità, ad eccezione di questo che</p>

reca nella prima cartella il titolo della raccolta. Il disegnatore Johann Esaias Nilson, maestro "ornamentista" tedesco attivo nel XVIII secolo e di cui è nota la ricca produzione (Guildmard, 1968), è presente nella Collezione Giuliani con numerose stampe. Nella serie n. 54 ha elaborato fantasiose soluzioni di "cartouches rocailles" sormontati da busti di divinità e arricchiti di attributi simbolici. La traduzione in incisione è opera di Jacob Wangner, che ha reso con finezza esecutiva i raffinati passaggi chiaroscurali. La serie incompleta, mancante del foglio con "Jupiter" e "Mercurius" è presente anche nella raccolta "G. Eliseo" conservata nella Biblioteca Provinciale "P. Albino" di Campobasso con numero di catalogo 1400021763.

## TU - CONDIZIONE GIURIDICA E VINCOLI

### ACQ - ACQUISIZIONE

ACQT - Tipo acquisizione	acquisto
ACQN - Nome	famiglia Iannandrea
ACQD - Data acquisizione	1990/10/29
ACQL - Luogo acquisizione	CB/ Campobasso/ Uffici Soprintendenza BAAAAS CB

### CDG - CONDIZIONE GIURIDICA

CDGG - Indicazione generica	proprietà Stato
CDGS - Indicazione specifica	Ministero per i Beni Culturali ed Ambientali
CDGI - Indirizzo	Salita San Bartolomeo, 8 – 86100 Campobasso (CB)

### NVC - PROVVEDIMENTI DI TUTELA

NVCT - Tipo provvedimento	DLgs n. 42/2004, art. 10, comma 1
NVCE - Estremi provvedimento	G.U. N.45 del 24/02/2004

## DO - FONTI E DOCUMENTI DI RIFERIMENTO

### FTA - DOCUMENTAZIONE FOTOGRAFICA

FTAX - Genere	documentazione allegata
FTAP - Tipo	fotografia digitale (file)
FTAA - Autore	D'Amico Sergio
FTAD - Data	2014/11/19
FTAE - Ente proprietario	Soprintendenza BSAE Molise
FTAN - Codice identificativo	coll.GiulianiFA71491Ra2
FTAT - Note	ripresa recto

### FTA - DOCUMENTAZIONE FOTOGRAFICA

FTAX - Genere	documentazione allegata
FTAP - Tipo	fotografia b/n
FTAA - Autore	Soprintendenza BAAAAS CB
FTAD - Data	2000/00/00
FTAE - Ente proprietario	Soprintendenza BSAE Molise
FTAC - Collocazione	coll. 3-6-7 (inv. 0307)
FTAN - Codice identificativo	coll.GiulianiFA71491Ra
FTAT - Note	ripresa recto
FTAF - Formato	18x24

**FTA - DOCUMENTAZIONE FOTOGRAFICA**

<b>FTAX - Genere</b>	documentazione allegata
<b>FTAP - Tipo</b>	fotografia b/n
<b>FTAA - Autore</b>	Soprintendenza BAAAAS CB
<b>FTAD - Data</b>	1986/11/19
<b>FTAE - Ente proprietario</b>	Soprintendenza BSAE Molise
<b>FTAC - Collocazione</b>	CCXXXVIII-21-7 (inv. 15742)
<b>FTAN - Codice identificativo</b>	coll.GiulianiFA71491Ra1
<b>FTAT - Note</b>	ripresa di ricognizione ante acquisizione
<b>FTAF - Formato</b>	18x24

**FNT - FONTI E DOCUMENTI**

<b>FNTP - Tipo</b>	scheda catalogo
<b>FNTA - Autore</b>	De Gregorio Silvana
<b>FNTT - Denominazione</b>	S 1400071491
<b>FNTD - Data</b>	2000/00/00
<b>FNTN - Nome archivio</b>	Archivio Soprintendenza BSAE Molise
<b>FNTS - Posizione</b>	archivio catalogo storico artistico
<b>FNTI - Codice identificativo</b>	coll.GiulianiDA71491a

**FNT - FONTI E DOCUMENTI**

<b>FNTP - Tipo</b>	scheda rilevamento dati
<b>FNTA - Autore</b>	De Gregorio Silvana
<b>FNTT - Denominazione</b>	S 1400071491
<b>FNTD - Data</b>	2000/00/00
<b>FNTN - Nome archivio</b>	Archivio Soprintendenza BSAE Molise
<b>FNTS - Posizione</b>	archivio catalogo storico artistico
<b>FNTI - Codice identificativo</b>	coll.GiulianiDA71491b

**FNT - FONTI E DOCUMENTI**

<b>FNTP - Tipo</b>	scheda di restauro
<b>FNTA - Autore</b>	Crisostomi Paolo
<b>FNTT - Denominazione</b>	inv. 34404
<b>FNTD - Data</b>	1994/feb.-ott
<b>FNTN - Nome archivio</b>	Archivio Soprintendenza BSAE Molise
<b>FNTS - Posizione</b>	archivio catalogo storico artistico
<b>FNTI - Codice identificativo</b>	coll.GiulianiDA71491c

**BIB - BIBLIOGRAFIA**

<b>BIBX - Genere</b>	bibliografia specifica
<b>BIBA - Autore</b>	Thieme U./ Becker F.
<b>BIBD - Anno di edizione</b>	1930
<b>BIBH - Sigla per citazione</b>	00005256
<b>BIBN - V., pp., nn.</b>	V. XVI, p.552; V. XXV, p. 479

**BIB - BIBLIOGRAFIA**

<b>BIBX - Genere</b>	bibliografia specifica
----------------------	------------------------



<b>BIBA - Autore</b>	Berliner R./ Egger G.
<b>BIBD - Anno di edizione</b>	1981
<b>BIBH - Sigla per citazione</b>	00005656
<b>BIBN - V., pp., nn.</b>	V. I, pp. 111-112
<b>BIB - BIBLIOGRAFIA</b>	
<b>BIBX - Genere</b>	bibliografia di confronto
<b>BIBA - Autore</b>	Benezit E.
<b>BIBD - Anno di edizione</b>	1976
<b>BIBH - Sigla per citazione</b>	00005279
<b>BIBN - V., pp., nn.</b>	V. VII, p.727
<b>BIB - BIBLIOGRAFIA</b>	
<b>BIBX - Genere</b>	bibliografia specifica
<b>BIBA - Autore</b>	Guilmard D.
<b>BIBD - Anno di edizione</b>	1968
<b>BIBH - Sigla per citazione</b>	S1710029
<b>BIBN - V., pp., nn.</b>	p. 444, p. 447
<b>BIB - BIBLIOGRAFIA</b>	
<b>BIBX - Genere</b>	bibliografia specifica
<b>BIBA - Autore</b>	Borrelli Gian Giotto/ Catalano Dora/ Lattuada Riccardo
<b>BIBD - Anno di edizione</b>	1993
<b>BIBH - Sigla per citazione</b>	S1710001
<b>BIBN - V., pp., nn.</b>	.
<b>BIB - BIBLIOGRAFIA</b>	
<b>BIBX - Genere</b>	bibliografia specifica
<b>BIBA - Autore</b>	Gian Giotto Borrelli
<b>BIBD - Anno di edizione</b>	1994/00/00
<b>BIBH - Sigla per citazione</b>	S1710015
<b>BIBN - V., pp., nn.</b>	p. 250
<b>AD - ACCESSO AI DATI</b>	
<b>ADS - SPECIFICHE DI ACCESSO AI DATI</b>	
<b>ADSP - Profilo di accesso</b>	1
<b>ADSM - Motivazione</b>	scheda contenente dati liberamente accessibili
<b>CM - COMPILAZIONE</b>	
<b>CMP - COMPILAZIONE</b>	
<b>CMPD - Data</b>	2000
<b>CMPN - Nome</b>	De Gregorio Silvana
<b>FUR - Funzionario responsabile</b>	Catalano Dora
<b>RVM - TRASCRIZIONE PER INFORMATIZZAZIONE</b>	
<b>RVMD - Data</b>	2000
<b>RVMN - Nome</b>	Benvenuto Cinthia
<b>AGG - AGGIORNAMENTO - REVISIONE</b>	
<b>AGGD - Data</b>	2006

<b>AGGN - Nome</b>	ARTPAST/ Mugnolo Annarita
<b>AGGF - Funzionario responsabile</b>	Catalano Dora
<b>AGG - AGGIORNAMENTO - REVISIONE</b>	
<b>AGGD - Data</b>	2016
<b>AGGN - Nome</b>	Mastrantuono Carla
<b>AGGE - Ente</b>	Soprintendenza Belle Arti e Paesaggio del Molise
<b>AGGF - Funzionario responsabile</b>	Benvenuto Cinthia
<b>AN - ANNOTAZIONI</b>	
<b>OSS - Osservazioni</b>	Le specifiche di collocazione si riferiscono alla posizione nel deposito in quanto opere in mostra soggette a rotazione.