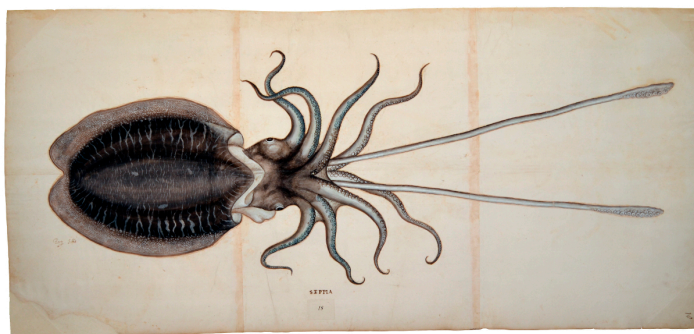


# SCHEDA



## CD - CODICI

TSK - Tipo Scheda D

LIR - Livello ricerca P

### NCT - CODICE UNIVOCO

NCTR - Codice regione 01

NCTN - Numero catalogo generale 00392027

ESC - Ente schedatore S202

ECP - Ente competente S202

## RV - RELAZIONI

ROZ - Altre relazioni 0100392018

## OG - OGGETTO

### OGT - OGGETTO

OGTD - Definizione disegno

OGTV - Identificazione elemento d'insieme

### SGT - SOGGETTO

SGTI - Identificazione Seppia

## LC - LOCALIZZAZIONE GEOGRAFICO-AMMINISTRATIVA

### PVC - LOCALIZZAZIONE GEOGRAFICO-AMMINISTRATIVA ATTUALE

PVCS - Stato ITALIA

PVCR - Regione Piemonte

PVCP - Provincia TO

PVCC - Comune Torino

### LDC - COLLOCAZIONE SPECIFICA

LDCT - Tipologia biblioteca

LDCQ - Qualificazione statale

LDCN - Denominazione Biblioteca Reale

LDCC - Complesso monumentale di appartenenza Palazzo Reale

LDCU - Denominazione spazio viabilistico piazza Castello, 191

LDCM - Denominazione

raccolta	Ms. Varia 230
----------	---------------

## UB - UBICAZIONE E DATI PATRIMONIALI

### INV - INVENTARIO DI MUSEO O SOPRINTENDENZA

INVN - Numero	14491 DC
---------------	----------

INVD - Data	1832 post
-------------	-----------

## DT - CRONOLOGIA

### DTZ - CRONOLOGIA GENERICA

DTZG - Secolo	XVI-XVII
---------------	----------

DTZS - Frazione di secolo	fine/ inizio
---------------------------	--------------

### DTS - CRONOLOGIA SPECIFICA

DTSI - Da	1591
-----------	------

DTSV - Validita'	ca
------------------	----

DTSF - A	1610
----------	------

DTSL - Validita'	ca
------------------	----

DTM - Motivazione cronologia	bibliografia
------------------------------	--------------

## AU - DEFINIZIONE CULTURALE

### ATB - AMBITO CULTURALE

ATBD - Denominazione	ambito piemontese
----------------------	-------------------

ATBM - Motivazione dell'attribuzione	bibliografia
--------------------------------------	--------------

## MT - DATI TECNICI

MTC - Materia e tecnica	carta/ pittura a tempera
-------------------------	--------------------------

### MIS - MISURE

MISU - Unita'	mm
---------------	----

MISA - Altezza	546
----------------	-----

MISL - Larghezza	1192
------------------	------

MISV - Varie	seppia: larghezza mm 349; lunghezza mm 1015.
--------------	--

## CO - CONSERVAZIONE

### STC - STATO DI CONSERVAZIONE

STCC - Stato di conservazione	buono
-------------------------------	-------

## RS - RESTAURI

### RST - RESTAURI

RSTD - Data	2015
-------------	------

RSTE - Ente responsabile	Biblioteca Reale
--------------------------	------------------

RSTN - Nome operatore	Studio P. Crisostomi s.r.l.
-----------------------	-----------------------------

## DA - DATI ANALITICI

### DES - DESCRIZIONE

DESO - Indicazioni sull'oggetto	Tavola composta da tre fogli uniti fra loro su cui è incollata una sagoma di carta dipinta a tempera raffigurante una seppia rivolta a destra.
---------------------------------	--

DESI - Codifica Iconclass	25 F 72 (SEPPIA)
---------------------------	------------------

DESS - Indicazioni sul soggetto	Animali: seppia.
---------------------------------	------------------

**ISR - ISCRIZIONI**

<b>ISRC - Classe di appartenenza</b>	didascalica
<b>ISRL - Lingua</b>	italiano
<b>ISRS - Tecnica di scrittura</b>	a inchiostro
<b>ISRT - Tipo di caratteri</b>	stampatello maiuscolo
<b>ISRP - Posizione</b>	sotto la sagoma del pesce
<b>ISRI - Trascrizione</b>	SEPPIA

**ISR - ISCRIZIONI**

<b>ISRC - Classe di appartenenza</b>	didascalica
<b>ISRS - Tecnica di scrittura</b>	a inchiostro
<b>ISRT - Tipo di caratteri</b>	numeri arabi
<b>ISRP - Posizione</b>	sul recto, in basso al centro, su etichetta
<b>ISRI - Trascrizione</b>	18

**ISR - ISCRIZIONI**

<b>ISRC - Classe di appartenenza</b>	strumentale
<b>ISRS - Tecnica di scrittura</b>	a inchiostro
<b>ISRT - Tipo di caratteri</b>	numeri arabi
<b>ISRP - Posizione</b>	sul recto, in basso a destra
<b>ISRI - Trascrizione</b>	10

**ISR - ISCRIZIONI**

<b>ISRC - Classe di appartenenza</b>	didascalica
<b>ISRL - Lingua</b>	portoghese
<b>ISRS - Tecnica di scrittura</b>	a inchiostro
<b>ISRT - Tipo di caratteri</b>	corsivo
<b>ISRP - Posizione</b>	sotto il corpo della seppia, a sinistra
<b>ISRI - Trascrizione</b>	Port. Sibba

**TU - CONDIZIONE GIURIDICA E VINCOLI****ACQ - ACQUISIZIONE**

<b>ACQT - Tipo acquisizione</b>	deposito
---------------------------------	----------

**CDG - CONDIZIONE GIURIDICA**

<b>CDGG - Indicazione generica</b>	proprietà Stato
<b>CDGS - Indicazione specifica</b>	MIBACT, Biblioteca Reale

**DO - FONTI E DOCUMENTI DI RIFERIMENTO****FTA - DOCUMENTAZIONE FOTOGRAFICA**

<b>FTAX - Genere</b>	documentazione allegata
<b>FTAP - Tipo</b>	fotografia digitale (file)
<b>FTAA - Autore</b>	Biasiotti, Marco
<b>FTAD - Data</b>	2015

<b>FTAE - Ente proprietario</b>	Biblioteca Reale
<b>FTAC - Collocazione</b>	Archivio fotografico
<b>FTAN - Codice identificativo</b>	BRT VARIA23010/DIG
<b>BIB - BIBLIOGRAFIA</b>	
<b>BIBX - Genere</b>	bibliografia specifica
<b>BIBA - Autore</b>	Passerin d'Entrèves, Pietro
<b>BIBD - Anno di edizione</b>	1990
<b>BIBH - Sigla per citazione</b>	00000009
<b>BIB - BIBLIOGRAFIA</b>	
<b>BIBX - Genere</b>	bibliografia specifica
<b>BIBA - Autore</b>	Mamino, Sergio
<b>BIBD - Anno di edizione</b>	1999
<b>BIBH - Sigla per citazione</b>	00000017
<b>BIB - BIBLIOGRAFIA</b>	
<b>BIBX - Genere</b>	bibliografia specifica
<b>BIBA - Autore</b>	Mamino, Sergio
<b>BIBD - Anno di edizione</b>	1999
<b>BIBH - Sigla per citazione</b>	00000012
<b>BIB - BIBLIOGRAFIA</b>	
<b>BIBX - Genere</b>	bibliografia specifica
<b>BIBA - Autore</b>	Rossi, Massimiliano
<b>BIBD - Anno di edizione</b>	2000
<b>BIBH - Sigla per citazione</b>	00000013
<b>BIB - BIBLIOGRAFIA</b>	
<b>BIBX - Genere</b>	bibliografia specifica
<b>BIBA - Autore</b>	Bava, Anna Maria
<b>BIBD - Anno di edizione</b>	2012
<b>BIBH - Sigla per citazione</b>	00000014
<b>BIB - BIBLIOGRAFIA</b>	
<b>BIBX - Genere</b>	bibliografia specifica
<b>BIBA - Autore</b>	Conte, Floriana
<b>BIBD - Anno di edizione</b>	2012
<b>BIBH - Sigla per citazione</b>	00000015
<b>AD - ACCESSO AI DATI</b>	
<b>ADS - SPECIFICHE DI ACCESSO AI DATI</b>	
<b>ADSP - Profilo di accesso</b>	1
<b>ADSM - Motivazione</b>	scheda contenente dati liberamente accessibili
<b>CM - COMPILAZIONE</b>	
<b>CMP - COMPILAZIONE</b>	
<b>CMPD - Data</b>	2016
<b>CMPN - Nome</b>	Sanesi, Elisa
<b>RSR - Referente scientifico</b>	Saccani, Giovanni

**FUR - Funzionario  
responsabile**

De Felice, Antonietta

**AN - ANNOTAZIONI**

**OSS - Osservazioni**

Il disegno era inserito nella legatura cui si riferisce la scheda OA  
0100392001.