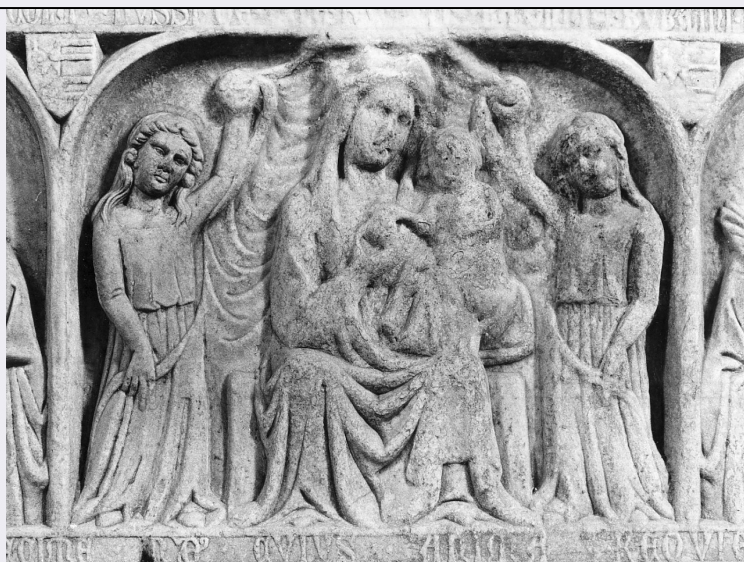


# SCHEDA



## CD - CODICI

TSK - Tipo Scheda	OA
LIR - Livello ricerca	C
<b>NCT - CODICE UNIVOCO</b>	
NCTR - Codice regione	18
NCTN - Numero catalogo generale	00000721
ESC - Ente schedatore	S112
ECP - Ente competente	S112

## RV - RELAZIONI

### RVE - STRUTTURA COMPLESSA

RVEL - Livello	1
RVER - Codice bene radice	1800000721

## OG - OGGETTO

### OGT - OGGETTO

OGTD - Definizione	decorazione plastica
OGTV - Identificazione	elemento d'insieme
OGTP - Posizione	fronte del sarcofago, al centro

### SGT - SOGGETTO

SGTI - Identificazione	Madonna con Bambino e angeli
------------------------	------------------------------

## LC - LOCALIZZAZIONE GEOGRAFICO-AMMINISTRATIVA

### PVC - LOCALIZZAZIONE GEOGRAFICO-AMMINISTRATIVA ATTUALE

PVCS - Stato	Italia
PVCR - Regione	Calabria
PVCP - Provincia	RC
PVCC - Comune	Gerace

### LDC - COLLOCAZIONE SPECIFICA

LDCT - Tipologia	chiesa
LDCQ - Qualificazione	conventuale

<b>LDCN - Denominazione attuale</b>	Chiesa di San Francesco d'Assisi
<b>LDCU - Indirizzo</b>	Largo Tre Chiese
<b>LDCS - Specifiche</b>	sarcofago, fronte, al centro

#### GP - GEOREFERENZIAZIONE TRAMITE PUNTO

<b>GPI - Identificativo punto</b>	2
<b>GPL - Tipo di localizzazione</b>	luogo di esposizione

#### GPD - DESCRIZIONE DEL PUNTO

##### GPDP - PUNTO

<b>GPDPX - Coordinata X</b>	16.218760753
<b>GPDPY - Coordinata Y</b>	38.273229043

<b>GPM - Metodo di georeferenziazione</b>	punto approssimato
---	--------------------

<b>GPT - Tecnica di georeferenziazione</b>	rilievo da cartografia senza sopralluogo
--	--

<b>GPP - Proiezione e Sistema di riferimento</b>	WGS84
--	-------

#### GPB - BASE DI RIFERIMENTO

<b>GPBB - Descrizione sintetica</b>	ICCD1004366_OI.ORTOI
<b>GPBT - Data</b>	5-7-2016
<b>GPBO - Note</b>	(3418599) -ORTOFOTO 2006- ( <a href="http://wms.pcn.minambiente.it/ogc?map=/ms_ogc/WMS_v1.3/raster/ortofoto_colore_06.map">http://wms.pcn.minambiente.it/ogc?map=/ms_ogc/WMS_v1.3/raster/ortofoto_colore_06.map</a> ) -OI. ORTOIMMAGINICOLORE.2006

#### DT - CRONOLOGIA

##### DTZ - CRONOLOGIA GENERICA

<b>DTZG - Secolo</b>	sec. XIV
----------------------	----------

##### DTS - CRONOLOGIA SPECIFICA

<b>DTSI - Da</b>	1372
------------------	------

<b>DTSF - A</b>	1372
-----------------	------

<b>DTM - Motivazione cronologia</b>	iscrizione
-------------------------------------	------------

#### AU - DEFINIZIONE CULTURALE

##### ATB - AMBITO CULTURALE

<b>ATBD - Denominazione</b>	ambito napoletano
-----------------------------	-------------------

<b>ATBM - Motivazione dell'attribuzione</b>	analisi stilistica
---	--------------------

#### MT - DATI TECNICI

<b>MTC - Materia e tecnica</b>	marmo/ scultura
--------------------------------	-----------------

<b>MTC - Materia e tecnica</b>	marmo/ incisione
--------------------------------	------------------

##### MIS - MISURE

<b>MISU - Unita'</b>	cm
----------------------	----

<b>MISA - Altezza</b>	70
-----------------------	----

<b>MISL - Larghezza</b>	80
-------------------------	----

#### CO - CONSERVAZIONE

##### STC - STATO DI CONSERVAZIONE

<b>STCC - Stato di conservazione</b>	buono
<b>DA - DATI ANALITICI</b>	
<b>DES - DESCRIZIONE</b>	
<b>DESO - Indicazioni sull'oggetto</b>	Madonna in trono con Gesù Bambino in braccio; ai lati due figure reggono un drappo che ricopre tutta la figura della Vergine
<b>DESI - Codifica Iconclass</b>	11 F 4 (+3)
<b>DESS - Indicazioni sul soggetto</b>	Personaggi: Mdonna delle Grazie; Gesù Bambino. Figure: angeli.
<b>NSC - Notizie storico-critiche</b>	Dal punto di vista stilistico ed iconografico il sepolcro si mostra in sintonia con il maestro durazzesco di Santa Chiara a Napoli, ma vi sono elementi chiaramente arcaizzanti che fanno pensare ad uno scultore formatosi presso qualche bottega attiva prima dell'arrivo a Napoli di Tino da Camaino
<b>TU - CONDIZIONE GIURIDICA E VINCOLI</b>	
<b>CDG - CONDIZIONE GIURIDICA</b>	
<b>CDGG - Indicazione generica</b>	proprietà Stato
<b>CDGS - Indicazione specifica</b>	Chiesa di San Francesco d'Assisi
<b>CDGI - Indirizzo</b>	Largo Tre Chiese - 89040 Gerace (RC)
<b>DO - FONTI E DOCUMENTI DI RIFERIMENTO</b>	
<b>FTA - DOCUMENTAZIONE FOTOGRAFICA</b>	
<b>FTAX - Genere</b>	documentazione allegata
<b>FTAP - Tipo</b>	positivo b/n
<b>FTAN - Codice identificativo</b>	PSAE CS 4314
<b>AD - ACCESSO AI DATI</b>	
<b>ADS - SPECIFICHE DI ACCESSO AI DATI</b>	
<b>ADSP - Profilo di accesso</b>	1
<b>ADSM - Motivazione</b>	scheda contenente dati liberamente accessibili
<b>CM - COMPILAZIONE</b>	
<b>CMP - COMPILAZIONE</b>	
<b>CMPD - Data</b>	1973
<b>CMPN - Nome</b>	Cavallaro, Anna
<b>FUR - Funzionario responsabile</b>	Greci, Giuliano
<b>RVM - TRASCRIZIONE PER INFORMATIZZAZIONE</b>	
<b>RVMD - Data</b>	2007
<b>RVMN - Nome</b>	ARTPAST/ Bellio, Alfonsina
<b>AGG - AGGIORNAMENTO - REVISIONE</b>	
<b>AGGD - Data</b>	2006
<b>AGGN - Nome</b>	ARTPAST/ Bellio, Alfonsina
<b>AGGF - Funzionario responsabile</b>	Lico, Annamaria
<b>AGG - AGGIORNAMENTO - REVISIONE</b>	

<b>AGGD - Data</b>	2016
<b>AGGN - Nome</b>	Ameduri, Marina
<b>AGGE - Ente</b>	S112
<b>AGGR - Referente scientifico</b>	De Santis, Maria
<b>AGGF - Funzionario responsabile</b>	De Santis, Maria

#### **AN - ANNOTAZIONI**

##### **OSS - Osservazioni**

Nicola Ruffo è figlio di Fulco Ruffo e di Antonella da Balbano; fu conte di Sinopoli, barone di Bovalino, Bianco e Capo Bruzzano, oltre che comandante militare della Piazza di Gerace, ove morì il 13 marzo 1372. Da fonti storiografiche apprendiamo che accanto al suo sarcofago un tempo vi era quello della moglie, ma purtroppo di esso oggi non ci rimane alcuna traccia. Le spoglie mortali del conte Ruffo non si trovano all'interno del sarcofago, perchè secondo quanto riferiscono gli studiosi locali, furono bruciate dai francesi nel 1806 (G. Oliva 2005, p. 248)