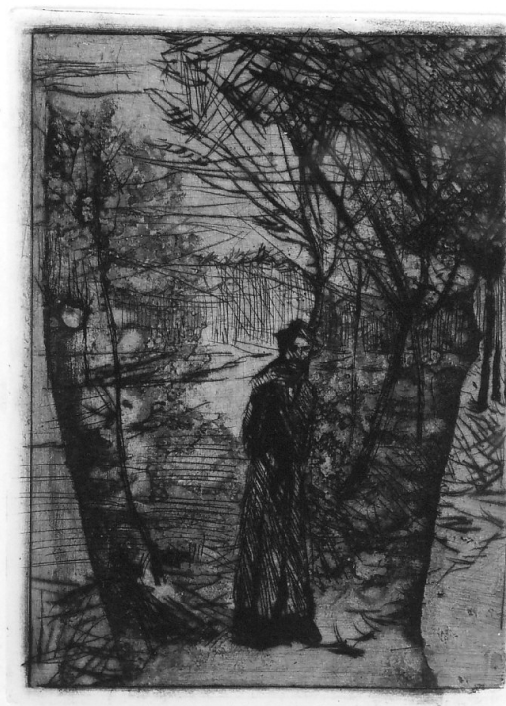


# SCHEDA



## CD - CODICI

TSK - Tipo Scheda	OA
LIR - Livello ricerca	C
NCT - CODICE UNIVOCO	
NCTR - Codice regione	18
NCTN - Numero catalogo generale	00109807
ESC - Ente schedatore	S112
ECP - Ente competente	S112

## OG - OGGETTO

### OGT - OGGETTO

OGTD - Definizione	disegno
OGTV - Identificazione	opera isolata

### QNT - QUANTITA'

QNTN - Numero	1
---------------	---

### SGT - SOGGETTO

SGTI - Identificazione	figura femminile
SGTT - Titolo	Donna in giardino

## LC - LOCALIZZAZIONE GEOGRAFICO-AMMINISTRATIVA

**PVC - LOCALIZZAZIONE GEOGRAFICO-AMMINISTRATIVA ATTUALE**

<b>PVCS - Stato</b>	Italia
<b>PVCR - Regione</b>	Calabria
<b>PVCP - Provincia</b>	CS
<b>PVCC - Comune</b>	Cosenza

**LDC - COLLOCAZIONE SPECIFICA**

<b>LDCT - Tipologia</b>	palazzo
<b>LDCQ - Qualificazione</b>	museo
<b>LDCN - Denominazione attuale</b>	Galleria Nazionale di Cosenza
<b>LDCC - Complesso di appartenenza</b>	Palazzo Arnone
<b>LDCU - Indirizzo</b>	Via Gian Vincenzo Gravina, snc
<b>LDCM - Denominazione raccolta</b>	Collezione Opere Grafiche U. Boccioni
<b>LDCS - Specifiche</b>	interno

**UB - UBICAZIONE E DATI PATRIMONIALI****INV - INVENTARIO DI MUSEO O SOPRINTENDENZA**

<b>INVN - Numero</b>	61
<b>INVD - Data</b>	1996

**LA - ALTRE LOCALIZZAZIONI GEOGRAFICO-AMMINISTRATIVE**

<b>TCL - Tipo di localizzazione</b>	luogo di provenienza
-------------------------------------	----------------------

**PRV - LOCALIZZAZIONE GEOGRAFICO-AMMINISTRATIVA**

<b>PRVS - Stato</b>	STATI UNITI
<b>PRVR - Regione</b>	NR
<b>PRVP - Provincia</b>	NR
<b>PRVC - Comune</b>	NR

**PRC - COLLOCAZIONE SPECIFICA**

<b>PRCM - Denominazione raccolta</b>	Collezione Lydia Winston Malbin
--------------------------------------	---------------------------------

**PRD - DATA**

<b>PRDU - Data uscita</b>	1996
---------------------------	------

**DT - CRONOLOGIA****DTZ - CRONOLOGIA GENERICA**

<b>DTZG - Secolo</b>	sec. XX
<b>DTZS - Frazione di secolo</b>	primo quarto

**DTS - CRONOLOGIA SPECIFICA**

<b>DTSI - Da</b>	1908
<b>DTSF - A</b>	1908

<b>DTM - Motivazione cronologia</b>	bibliografia
-------------------------------------	--------------

**AU - DEFINIZIONE CULTURALE****AUT - AUTORE**

<b>AUTM - Motivazione dell'attribuzione</b>	bibliografia
---	--------------

<b>AUTN - Nome scelto</b>	Boccioni Umberto
<b>AUTA - Dati anagrafici</b>	1882/ 1916
<b>AUTH - Sigla per citazione</b>	00001310
<b>ATB - AMBITO CULTURALE</b>	
<b>ATBD - Denominazione</b>	ambito italiano
<b>ATBR - Riferimento all'intervento</b>	realizzazione
<b>ATBM - Motivazione dell'attribuzione</b>	bibliografia
<b>MT - DATI TECNICI</b>	
<b>MTC - Materia e tecnica</b>	carta/ puntasecca/ lavis
<b>MIS - MISURE</b>	
<b>MISU - Unità</b>	cm
<b>MISA - Altezza</b>	13,2
<b>MISL - Larghezza</b>	9,4
<b>CO - CONSERVAZIONE</b>	
<b>STC - STATO DI CONSERVAZIONE</b>	
<b>STCC - Stato di conservazione</b>	buono
<b>DA - DATI ANALITICI</b>	
<b>DES - DESCRIZIONE</b>	
<b>DESO - Indicazioni sull'oggetto</b>	puntasecca, lavis.
<b>DESI - Codifica Iconclass</b>	NR (recupero pregresso)
<b>DESS - Indicazioni sul soggetto</b>	Figura femminile stante all'interno di un paesaggio (giardino).
<b>ISR - ISCRIZIONI</b>	
<b>ISRC - Classe di appartenenza</b>	documentaria
<b>ISRS - Tecnica di scrittura</b>	a matita
<b>ISRT - Tipo di caratteri</b>	corsivo
<b>ISRP - Posizione</b>	sotto lo schiaccio a destra
<b>ISRA - Autore</b>	Boccioni Umberto
<b>ISRI - Trascrizione</b>	U. BOCCIONI
<b>ISR - ISCRIZIONI</b>	
<b>ISRC - Classe di appartenenza</b>	documentaria
<b>ISRL - Lingua</b>	italiano
<b>ISRS - Tecnica di scrittura</b>	a matita
<b>ISRT - Tipo di caratteri</b>	corsivo
<b>ISRP - Posizione</b>	sul retro
<b>ISRA - Autore</b>	Boccioni Umberto
<b>ISRI - Trascrizione</b>	DONNA NEL PARCO
	Questa puntasecca risulta essere presubilmente ricavata dal taglio di

**NSC - Notizie storico-critiche**

una lastra più ampia contenente due soggetti, probabilmente "Ritratto femminile" del 1907. Bellini la definisce opera enigmatica in cui <<la figura si iscrive in una composizione ovoidale, con una profondità di campo ottenuta mediante l'accento dello sfondo>>.

## **TU - CONDIZIONE GIURIDICA E VINCOLI**

### **ACQ - ACQUISIZIONE**

<b>ACQT - Tipo acquisizione</b>	acquisto
<b>ACQN - Nome</b>	statale
<b>ACQD - Data acquisizione</b>	1996
<b>ACQL - Luogo acquisizione</b>	Finarte spa - Casa d'Aste

### **CDG - CONDIZIONE GIURIDICA**

<b>CDGG - Indicazione generica</b>	proprietà Stato
<b>CDGS - Indicazione specifica</b>	Ministero dei Beni e delle Attività Culturali e del Turismo
<b>CDGI - Indirizzo</b>	Via del Collegio Romano, 27- 00186 Roma

## **DO - FONTI E DOCUMENTI DI RIFERIMENTO**

### **FTA - DOCUMENTAZIONE FOTOGRAFICA**

<b>FTAX - Genere</b>	documentazione allegata
<b>FTAP - Tipo</b>	positivo b/n
<b>FTAN - Codice identificativo</b>	PSAE CS A 56708

### **BIB - BIBLIOGRAFIA**

<b>BIBX - Genere</b>	bibliografia specifica
<b>BIBA - Autore</b>	Mari N.
<b>BIBD - Anno di edizione</b>	2003
<b>BIBH - Sigla per citazione</b>	S112B400
<b>BIBN - V., pp., nn.</b>	p. 66

### **MST - MOSTRE**

<b>MSTT - Titolo</b>	Umberto Boccioni. Disegni e incisioni della Galleria Nazionale di Cosenza
<b>MSTL - Luogo</b>	Cosenza
<b>MSTD - Data</b>	2003

## **AD - ACCESSO AI DATI**

### **ADS - SPECIFICHE DI ACCESSO AI DATI**

<b>ADSP - Profilo di accesso</b>	1
<b>ADSM - Motivazione</b>	scheda contenente dati liberamente accessibili

## **CM - COMPILAZIONE**

### **CMP - COMPILAZIONE**

<b>CMPD - Data</b>	2005
<b>CMPN - Nome</b>	Primicerio A.
<b>FUR - Funzionario responsabile</b>	Iannace R.

### **RVM - TRASCRIZIONE PER INFORMATIZZAZIONE**

<b>RVMD - Data</b>	2007
--------------------	------

<b>RVMN - Nome</b>	ARTPAST/ Grandinetti E.
<b>AGG - AGGIORNAMENTO - REVISIONE</b>	
<b>AGGD - Data</b>	2006
<b>AGGN - Nome</b>	ARTPAST/ Grandinetti E.
<b>AGGF - Funzionario responsabile</b>	NR (recupero pregresso)
<b>AGG - AGGIORNAMENTO - REVISIONE</b>	
<b>AGGD - Data</b>	2016
<b>AGGN - Nome</b>	CAPPARELLI G.
<b>AGGE - Ente</b>	S112
<b>AGGF - Funzionario responsabile</b>	DE SANTIS M.