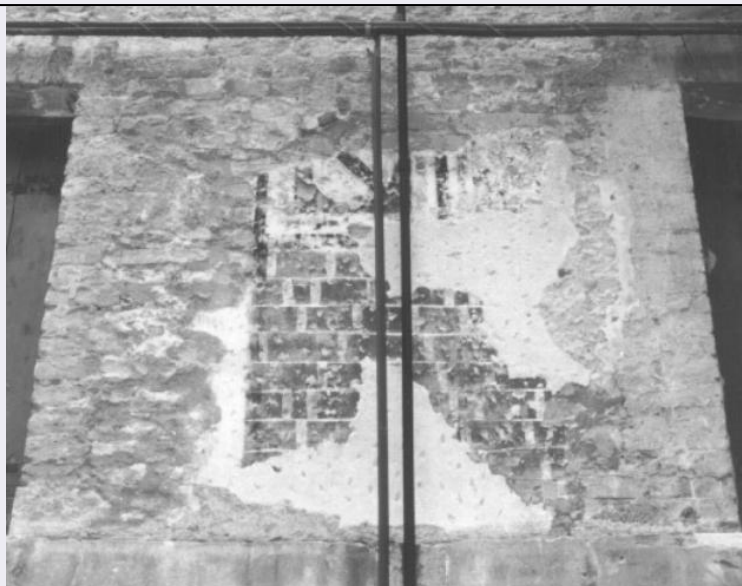


SCHEDA



CD - CODICI

TSK - Tipo Scheda OA

LIR - Livello ricerca C

NCT - CODICE UNIVOCO

NCTR - Codice regione 18

NCTN - Numero catalogo generale 00109805

ESC - Ente schedatore S112

ECP - Ente competente S112

OG - OGGETTO

OGT - OGGETTO

OGTD - Definizione disegno

OGTV - Identificazione opera isolata

QNT - QUANTITA'

QNTN - Numero 1

SGT - SOGGETTO

SGTI - Identificazione figura allegorica femminile

SGTT - Titolo Figura allegorica inginocchiata

LC - LOCALIZZAZIONE GEOGRAFICO-AMMINISTRATIVA

PVC - LOCALIZZAZIONE GEOGRAFICO-AMMINISTRATIVA ATTUALE

PVCS - Stato Italia

PVCR - Regione Calabria

PVCP - Provincia CS

PVCC - Comune Cosenza

LDC - COLLOCAZIONE SPECIFICA

LDCT - Tipologia palazzo

LDCQ - Qualificazione museo

LDCN - Denominazione

attuale	Galleria Nazionale di Cosenza
LDCC - Complesso di appartenenza	Palazzo Arnone
LDCU - Indirizzo	Via Gian Vincenzo Gravina, snc
LDCM - Denominazione raccolta	Collezione Opere Grafiche U. Boccioni
LDCS - Specifiche	interno

UB - UBICAZIONE E DATI PATRIMONIALI

INV - INVENTARIO DI MUSEO O SOPRINTENDENZA

INVN - Numero	59
INVD - Data	1996

LA - ALTRE LOCALIZZAZIONI GEOGRAFICO-AMMINISTRATIVE

TCL - Tipo di localizzazione	luogo di provenienza
-------------------------------------	----------------------

PRV - LOCALIZZAZIONE GEOGRAFICO-AMMINISTRATIVA

PRVS - Stato	STATI UNITI
PRVR - Regione	NR
PRVP - Provincia	NR
PRVC - Comune	NR

PRC - COLLOCAZIONE SPECIFICA

PRCM - Denominazione raccolta	Collezione Lydia Winston Malbin
--------------------------------------	---------------------------------

PRD - DATA

PRDU - Data uscita	1996
---------------------------	------

DT - CRONOLOGIA

DTZ - CRONOLOGIA GENERICA

DTZG - Secolo	sec. XX
DTZS - Frazione di secolo	primo quarto

DTS - CRONOLOGIA SPECIFICA

DTSI - Da	1908
DTSF - A	1908

DTM - Motivazione cronologia	bibliografia
-------------------------------------	--------------

AU - DEFINIZIONE CULTURALE

AUT - AUTORE

AUTM - Motivazione dell'attribuzione	bibliografia
AUTN - Nome scelto	Boccioni Umberto
AUTA - Dati anagrafici	1882/ 1916
AUTH - Sigla per citazione	00001310

ATB - AMBITO CULTURALE

ATBD - Denominazione	ambito italiano
ATBR - Riferimento all'intervento	realizzazione
ATBM - Motivazione dell'attribuzione	bibliografia

MT - DATI TECNICI

MTC - Materia e tecnica	carta/ inchiostro di china/ matita
--------------------------------	------------------------------------

MIS - MISURE

MISU - Unità	cm
---------------------	----

MISA - Altezza	23,2
-----------------------	------

MISL - Larghezza	19,7
-------------------------	------

FRM - Formato	rettangolare
----------------------	--------------

CO - CONSERVAZIONE**STC - STATO DI CONSERVAZIONE**

STCC - Stato di conservazione	buono
--------------------------------------	-------

DA - DATI ANALITICI**DES - DESCRIZIONE**

DESO - Indicazioni sull'oggetto	China e grafite su carta beige.
--	---------------------------------

DESI - Codifica Iconclass	NR (recupero pregresso)
----------------------------------	-------------------------

DESS - Indicazioni sul soggetto	Figura allegorica inginocchiata.
--	----------------------------------

ISR - ISCRIZIONI

ISRC - Classe di appartenenza	documentaria
--------------------------------------	--------------

ISRS - Tecnica di scrittura	a pennello
------------------------------------	------------

ISRT - Tipo di caratteri	corsivo
---------------------------------	---------

ISRP - Posizione	in basso a destra
-------------------------	-------------------

ISRA - Autore	Boccioni Umberto
----------------------	------------------

ISRI - Trascrizione	BOCCIONI
----------------------------	----------

NSC - Notizie storico-critiche	Il disegno è stato eseguito presumibilmente come intestazione di un avviso pubblicitario o come decorazione di una pagina (Coen 1988, p. 58). La figura di donna ritratta genuflessa con le braccia parallele e protese in avanti, capo riverso all'indietro, lo sguardo volto verso l'alto, comunica uno stato di disperazione, anche in parte reso dall'uso dell'inchiostro.
---------------------------------------	--

TU - CONDIZIONE GIURIDICA E VINCOLI**ACQ - ACQUISIZIONE**

ACQT - Tipo acquisizione	acquisto
---------------------------------	----------

ACQN - Nome	statale
--------------------	---------

ACQD - Data acquisizione	1996
---------------------------------	------

ACQL - Luogo acquisizione	Finarte spa - Casa d'Aste
----------------------------------	---------------------------

CDG - CONDIZIONE GIURIDICA

CDGG - Indicazione generica	proprietà Stato
------------------------------------	-----------------

CDGS - Indicazione specifica	Ministero dei Beni e delle Attività Culturali e del Turismo
-------------------------------------	---

CDGI - Indirizzo	Via del Collegio Romano, 27- 00186 Roma
-------------------------	---

DO - FONTI E DOCUMENTI DI RIFERIMENTO

FTA - DOCUMENTAZIONE FOTOGRAFICA

FTAX - Genere	documentazione allegata
FTAP - Tipo	positivo b/n
FTAN - Codice identificativo	PSAE CS A 56706

BIB - BIBLIOGRAFIA

BIBX - Genere	bibliografia specifica
BIBA - Autore	Mari Nella
BIBD - Anno di edizione	2003
BIBH - Sigla per citazione	S112B400
BIBN - V., pp., nn.	p. 64

BIB - BIBLIOGRAFIA

BIBX - Genere	bibliografia specifica
BIBA - Autore	Coen Ester
BIBD - Anno di edizione	1988
BIBH - Sigla per citazione	S112B408
BIBN - V., pp., nn.	p.58

MST - MOSTRE

MSTT - Titolo	Umberto Boccioni. Disegni e incisioni della Galleria Nazionale di Cosenza
MSTL - Luogo	Cosenza
MSTD - Data	2003

AD - ACCESSO AI DATI**ADS - SPECIFICHE DI ACCESSO AI DATI**

ADSP - Profilo di accesso	1
ADSM - Motivazione	scheda contenente dati liberamente accessibili

CM - COMPILAZIONE**CMP - COMPILAZIONE**

CMPD - Data	2005
CMPN - Nome	Primicerio A.

FUR - Funzionario responsabile	Iannace R.
---------------------------------------	------------

RVM - TRASCRIZIONE PER INFORMATIZZAZIONE

RVMD - Data	2007
RVMN - Nome	ARTPAST/ Grandinetti E.

AGG - AGGIORNAMENTO - REVISIONE

AGGD - Data	2006
AGGN - Nome	ARTPAST/ Grandinetti E.
AGGF - Funzionario responsabile	NR (recupero pregresso)

AGG - AGGIORNAMENTO - REVISIONE

AGGD - Data	2016
AGGN - Nome	CAPPARELLI G.
AGGE - Ente	S112

