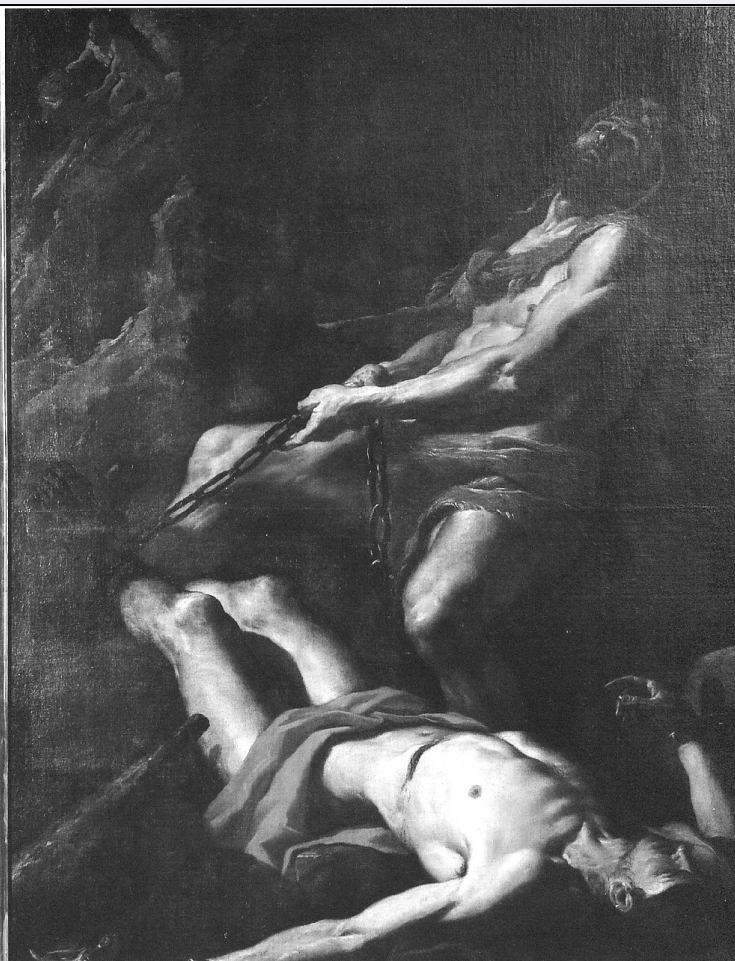


SCHEDA



CD - CODICI

TSK - Tipo Scheda OA

LIR - Livello ricerca C

NCT - CODICE UNIVOCO

NCTR - Codice regione 18

NCTN - Numero catalogo generale 00109774

ESC - Ente schedatore S112

ECP - Ente competente S112

OG - OGGETTO

OGT - OGGETTO

OGTD - Definizione dipinto

OGTV - Identificazione opera isolata

SGT - SOGGETTO

SGTI - Identificazione Ercole libera Prometeo

LC - LOCALIZZAZIONE GEOGRAFICO-AMMINISTRATIVA

PVC - LOCALIZZAZIONE GEOGRAFICO-AMMINISTRATIVA ATTUALE

PVCS - Stato Italia

PVCR - Regione Calabria

PVCP - Provincia CS

PVCC - Comune Cosenza

LDC - COLLOCAZIONE SPECIFICA

LDCT - Tipologia	palazzo
LDCQ - Qualificazione	statale
LDCN - Denominazione attuale	Galleria Nazionale di Cosenza
LDCU - Indirizzo	Via Gian Vincenzo Gravina
LDCS - Specifiche	piano secondo, sala terza

LA - ALTRE LOCALIZZAZIONI GEOGRAFICO-AMMINISTRATIVE

TCL - Tipo di localizzazione	luogo di provenienza
-------------------------------------	----------------------

PRV - LOCALIZZAZIONE GEOGRAFICO-AMMINISTRATIVA

PRVS - Stato	Italia
PRVR - Regione	Campania
PRVP - Provincia	NA
PRVC - Comune	Napoli

PRC - COLLOCAZIONE SPECIFICA

PRCM - Denominazione raccolta	Collezione Duchì Serra di Cassano
--------------------------------------	-----------------------------------

LA - ALTRE LOCALIZZAZIONI GEOGRAFICO-AMMINISTRATIVE

TCL - Tipo di localizzazione	luogo di provenienza
-------------------------------------	----------------------

PRV - LOCALIZZAZIONE GEOGRAFICO-AMMINISTRATIVA

PRVS - Stato	ITALIA
PRVR - Regione	Campania
PRVP - Provincia	NA
PRVC - Comune	Napoli
PRVL - Località	NAPOLI

PRC - COLLOCAZIONE SPECIFICA

PRCM - Denominazione raccolta	Collezione privata Perrone Capano
--------------------------------------	-----------------------------------

GP - GEOREFERENZIAZIONE TRAMITE PUNTO

GPI - Identificativo punto	2
GPL - Tipo di localizzazione	luogo di esposizione

GPD - DESCRIZIONE DEL PUNTO**GPDP - PUNTO**

GPDPX - Coordinata X	16.262008969
GPDPY - Coordinata Y	39.290690917

GPM - Metodo di georeferenziazione	punto approssimato
---	--------------------

GPT - Tecnica di georeferenziazione	rilievo da cartografia senza sopralluogo
--	--

GPP - Proiezione e Sistema di riferimento	WGS84
--	-------

GPB - BASE DI RIFERIMENTO

GPBB - Descrizione sintetica	ICCD1004366_OI.ORTOI
GPBT - Data	15-9-2016

GPBO - Note

(3458593) -ORTOFOTO 2006- (http://wms.pcn.minambiente.it/ogc?map=/ms_ogc/WMS_v1.3/raster/ortofoto_colore_06.map) -OI. ORTOIMMAGINICOLORE.2006

DT - CRONOLOGIA

DTZ - CRONOLOGIA GENERICA

DTZG - Secolo sec. XVII

DTZS - Frazione di secolo metà

DTS - CRONOLOGIA SPECIFICA

DTSI - Da 1650

DTSF - A 1674

DTM - Motivazione cronologia bibliografia

AU - DEFINIZIONE CULTURALE

AUT - AUTORE

AUTS - Riferimento all'autore attribuito

AUTM - Motivazione dell'attribuzione bibliografia

AUTN - Nome scelto Preti Mattia

AUTA - Dati anagrafici 1613/ 1699

AUTH - Sigla per citazione 00000623

MT - DATI TECNICI

MTC - Materia e tecnica tela/ pittura a olio

MIS - MISURE

MISU - Unità cm

MISA - Altezza 205

MISL - Larghezza 158

CO - CONSERVAZIONE

STC - STATO DI CONSERVAZIONE

STCC - Stato di conservazione buono

DA - DATI ANALITICI

DES - DESCRIZIONE

DESO - Indicazioni sull'oggetto Tela raffigurante Ercole che libera Prometeo.

DESI - Codifica Iconclass 91 E 46 13

DESS - Indicazioni sul soggetto Personaggi: Ercole, Prometeo.

NSC - Notizie storico-critiche

La tela assieme a quella raffigurante Ercole libera Teseo facevano parte della collezione dei Duchi Serra di Cassano; entrambe furono sottoposte a provvedimento di tutela nel 1986 e successivamente acquistate dall'arch. Perrone. Nel 1987 vennero acquisite dallo Stato italiano e vennero incluse nell'originario nucleo di opere destinate alla Galleria Nazionale di Cosenza. I soggetti rappresentati sono tratti dagli episodi delle fatiche di Ercole e hanno consentito di accludere i due dipinti in quella produzione realizzata dal Preti durante il soggiorno a Napoli e, dunque, realizzate per quel collezionismo privato della città (Iannace 2003).

TU - CONDIZIONE GIURIDICA E VINCOLI**ACQ - ACQUISIZIONE**

ACQT - Tipo acquisizione acquisto

ACQN - Nome statale

ACQD - Data acquisizione 1987

CDG - CONDIZIONE GIURIDICA

CDGG - Indicazione generica proprietà Stato

CDGS - Indicazione specifica Ministero dei beni e delle attività culturali e del turismo

CDGI - Indirizzo Via del collegio Romano, 27 - 000186 Roma

DO - FONTI E DOCUMENTI DI RIFERIMENTO**FTA - DOCUMENTAZIONE FOTOGRAFICA**

FTAX - Genere documentazione allegata

FTAP - Tipo positivo b/n

FTAN - Codice identificativo PSAE CS A 56675

BIB - BIBLIOGRAFIA

BIBX - Genere bibliografia specifica

BIBA - Autore Sergi A.

BIBD - Anno di edizione 1927

BIBH - Sigla per citazione S112B165

BIBN - V., pp., nn. p. 96

BIB - BIBLIOGRAFIA

BIBX - Genere bibliografia specifica

BIBA - Autore Refice Taschetta C.

BIBD - Anno di edizione 1970

BIBH - Sigla per citazione S112B125

BIBN - V., pp., nn. p. 73

BIBI - V., tavv., figg. figg. 39-40

BIB - BIBLIOGRAFIA

BIBX - Genere bibliografia specifica

BIBA - Autore AA.VV.

BIBD - Anno di edizione 1990

BIBH - Sigla per citazione S112B130

BIBN - V., pp., nn. p. 13

BIB - BIBLIOGRAFIA

BIBX - Genere bibliografia specifica

BIBA - Autore Ceccarelli A.

BIBD - Anno di edizione 1992

BIBH - Sigla per citazione S112B399

BIBN - V., pp., nn. p. 9

BIB - BIBLIOGRAFIA

BIBX - Genere bibliografia specifica

BIBA - Autore	Iannace R.
BIBD - Anno di edizione	1999
BIBH - Sigla per citazione	S112B500
BIBN - V., pp., nn.	p. 190
BIB - BIBLIOGRAFIA	
BIBX - Genere	bibliografia specifica
BIBA - Autore	Iannace R.
BIBD - Anno di edizione	1999
BIBH - Sigla per citazione	S112B501
BIBN - V., pp., nn.	pp. 63-64
BIB - BIBLIOGRAFIA	
BIBX - Genere	bibliografia specifica
BIBA - Autore	Spike J.T.
BIBD - Anno di edizione	1999
BIBH - Sigla per citazione	S112B134
BIBN - V., pp., nn.	p. 128 nn. 25-26
BIB - BIBLIOGRAFIA	
BIBX - Genere	bibliografia specifica
BIBA - Autore	Iannace R.
BIBD - Anno di edizione	2003
BIBH - Sigla per citazione	S112B502
BIBN - V., pp., nn.	p. 74
MST - MOSTRE	
MSTT - Titolo	Mattia Preti in Calabria
MSTL - Luogo	Cosenza
MSTD - Data	1987
MST - MOSTRE	
MSTT - Titolo	Mattia Preti. Il Cavalier Calabrese
MSTL - Luogo	Catanzaro
MSTD - Data	1999
MST - MOSTRE	
MSTT - Titolo	Anteprima della Galleria Nazionale di Cosenza
MSTL - Luogo	Cosenza
MSTD - Data	2003
AD - ACCESSO AI DATI	
ADS - SPECIFICHE DI ACCESSO AI DATI	
ADSP - Profilo di accesso	1
ADSM - Motivazione	scheda contenente dati liberamente accessibili
CM - COMPILAZIONE	
CMP - COMPILAZIONE	
CMPD - Data	2005
CMPN - Nome	Primicerio, Alessandra

FUR - Funzionario responsabile	Iannace, Rita
RVM - TRASCRIZIONE PER INFORMATIZZAZIONE	
RVMD - Data	2007
RVMN - Nome	ARTPAST/ Tufaro, Rosella
AGG - AGGIORNAMENTO - REVISIONE	
AGGD - Data	2006
AGGN - Nome	ARTPAST/ Tufaro, Rosella
AGGE - Ente	S112
AGGF - Funzionario responsabile	Lico, Annamaria
AGG - AGGIORNAMENTO - REVISIONE	
AGGD - Data	2016
AGGN - Nome	Pincitore, Alberto
AGGE - Ente	S112
AGGR - Referente scientifico	De Santis, Maria
AGGF - Funzionario responsabile	De Santis, Maria