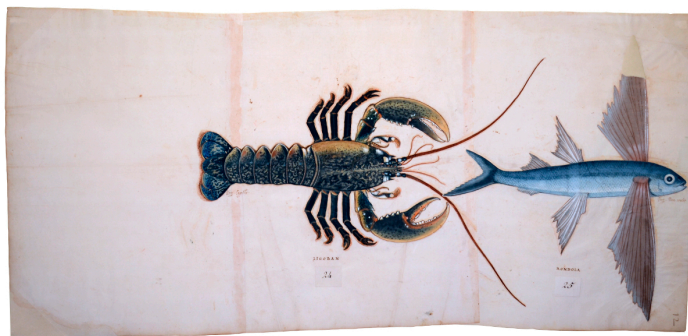


SCHEDA



CD - CODICI

TSK - Tipo Scheda D

LIR - Livello ricerca P

NCT - CODICE UNIVOCO

NCTR - Codice regione 01

NCTN - Numero catalogo generale 00392029

ESC - Ente schedatore S202

ECP - Ente competente S202

RV - RELAZIONI

ROZ - Altre relazioni 0100392018

OG - OGGETTO

OGT - OGGETTO

OGTD - Definizione disegno

OGTV - Identificazione elemento d'insieme

SGT - SOGGETTO

SGTI - Identificazione Aragosta

SGTI - Identificazione Pesce rondine

LC - LOCALIZZAZIONE GEOGRAFICO-AMMINISTRATIVA

PVC - LOCALIZZAZIONE GEOGRAFICO-AMMINISTRATIVA ATTUALE

PVCS - Stato ITALIA

PVCR - Regione Piemonte

PVCP - Provincia TO

PVCC - Comune Torino

LDC - COLLOCAZIONE SPECIFICA

LDCT - Tipologia biblioteca

LDCQ - Qualificazione statale

LDCN - Denominazione Biblioteca Reale

LDCC - Complesso monumentale di appartenenza Palazzo Reale

LDCU - Denominazione spazio viabilistico piazza Castello, 191

LDCM - Denominazione raccolta	Ms. Varia 230
UB - UBICAZIONE E DATI PATRIMONIALI	
INV - INVENTARIO DI MUSEO O SOPRINTENDENZA	
INVN - Numero	14491 DC
INVD - Data	1832 post
DT - CRONOLOGIA	
DTZ - CRONOLOGIA GENERICA	
DTZG - Secolo	XVI-XVII
DTZS - Frazione di secolo	fine/ inizio
DTS - CRONOLOGIA SPECIFICA	
DTSI - Da	1591
DTSV - Validita'	ca
DTSF - A	1610
DTSL - Validita'	ca
DTM - Motivazione cronologia	bibliografia
AU - DEFINIZIONE CULTURALE	
ATB - AMBITO CULTURALE	
ATBD - Denominazione	ambito piemontese
ATBM - Motivazione dell'attribuzione	bibliografia
MT - DATI TECNICI	
MTC - Materia e tecnica	carta/ pittura a tempera
MIS - MISURE	
MISU - Unita'	mm
MISA - Altezza	559
MISL - Larghezza	1185
MISV - Varie	aragosta: larghezza mm 431; lunghezza mm 600.
MISV - Varie	pesce rondine: larghezza mm 421; lunghezza mm 496.
CO - CONSERVAZIONE	
STC - STATO DI CONSERVAZIONE	
STCC - Stato di conservazione	buono
RS - RESTAURI	
RST - RESTAURI	
RSTD - Data	2015
RSTE - Ente responsabile	Biblioteca Reale
RSTN - Nome operatore	Studio P. Crisostomi s.r.l.
DA - DATI ANALITICI	
DES - DESCRIZIONE	
DESO - Indicazioni sull'oggetto	Tavola composta da tre fogli uniti fra loro su cui sono incollate due sagome di carta dipinta a tempera raffiguranti a sinistra un'aragosta e, a destra, un pesce rondine in parte attaccato sull'aragosta. Entrambe le sagome guardano verso destra.

DESI - Codifica Iconclass	25 F 71 6 (ARAGOSTA)
DESI - Codifica Iconclass	25 F 6 (PESCE RONDINE)
DESS - Indicazioni sul soggetto	Animali: aragosta.
DESS - Indicazioni sul soggetto	Animali: pesce rondine.
ISR - ISCRIZIONI	
ISRC - Classe di appartenenza	didascalica
ISRL - Lingua	non determinabile
ISRS - Tecnica di scrittura	a inchiostro
ISRT - Tipo di caratteri	stampatello maiuscolo
ISRP - Posizione	sotto la sagoma dell'aragosta
ISRI - Trascrizione	LIGOBAN
ISR - ISCRIZIONI	
ISRC - Classe di appartenenza	didascalica
ISRL - Lingua	portoghese
ISRS - Tecnica di scrittura	a inchiostro
ISRT - Tipo di caratteri	corsivo
ISRP - Posizione	sotto la coda dell'aragosta
ISRI - Trascrizione	Port. Lagosta
ISR - ISCRIZIONI	
ISRC - Classe di appartenenza	didascalica
ISRS - Tecnica di scrittura	a inchiostro
ISRT - Tipo di caratteri	numeri arabi
ISRP - Posizione	sotto la sagoma dell'aragosta, su etichetta
ISRI - Trascrizione	24
ISR - ISCRIZIONI	
ISRC - Classe di appartenenza	didascalica
ISRL - Lingua	non determinabile
ISRS - Tecnica di scrittura	a inchiostro
ISRT - Tipo di caratteri	stampatello maiuscolo
ISRP - Posizione	sotto la sagoma del pesce rondine
ISRI - Trascrizione	RONDOLA
ISR - ISCRIZIONI	
ISRC - Classe di appartenenza	didascalica
ISRL - Lingua	portoghese
ISRS - Tecnica di scrittura	a inchiostro
ISRT - Tipo di caratteri	corsivo
ISRP - Posizione	sotto il muso del pesce rondine

ISRI - Trascrizione	Port. Pesce Voador
ISR - ISCRIZIONI	
ISRC - Classe di appartenenza	didascalica
ISRS - Tecnica di scrittura	a inchiostro
ISRT - Tipo di caratteri	numeri arabi
ISRP - Posizione	sotto la sagoma del pesce rondine, su etichetta
ISRI - Trascrizione	25
ISR - ISCRIZIONI	
ISRC - Classe di appartenenza	strumentale
ISRS - Tecnica di scrittura	a inchiostro
ISRT - Tipo di caratteri	numeri arabi
ISRP - Posizione	sul recto, in basso a destra
ISRI - Trascrizione	12
TU - CONDIZIONE GIURIDICA E VINCOLI	
ACQ - ACQUISIZIONE	
ACQT - Tipo acquisizione	deposito
CDG - CONDIZIONE GIURIDICA	
CDGG - Indicazione generica	proprietà Stato
CDGS - Indicazione specifica	MIBACT, Biblioteca Reale
DO - FONTI E DOCUMENTI DI RIFERIMENTO	
FTA - DOCUMENTAZIONE FOTOGRAFICA	
FTAX - Genere	documentazione allegata
FTAP - Tipo	fotografia digitale (file)
FTAA - Autore	Biasiotti, Marco
FTAD - Data	2015
FTAE - Ente proprietario	Biblioteca Reale
FTAC - Collocazione	Archivio fotografico
FTAN - Codice identificativo	BRT VARIA23012/DIG
BIB - BIBLIOGRAFIA	
BIBX - Genere	bibliografia specifica
BIBA - Autore	Passerin d'Entrèves, Pietro
BIBD - Anno di edizione	1990
BIBH - Sigla per citazione	00000009
BIB - BIBLIOGRAFIA	
BIBX - Genere	bibliografia specifica
BIBA - Autore	Mamino, Sergio
BIBD - Anno di edizione	1999
BIBH - Sigla per citazione	00000017
BIB - BIBLIOGRAFIA	

BIBX - Genere	bibliografia specifica
BIBA - Autore	Mamino, Sergio
BIBD - Anno di edizione	1999
BIBH - Sigla per citazione	00000012
BIB - BIBLIOGRAFIA	
BIBX - Genere	bibliografia specifica
BIBA - Autore	Rossi, Massimiliano
BIBD - Anno di edizione	2000
BIBH - Sigla per citazione	00000013
BIB - BIBLIOGRAFIA	
BIBX - Genere	bibliografia specifica
BIBA - Autore	Bava, Anna Maria
BIBD - Anno di edizione	2012
BIBH - Sigla per citazione	00000014
BIB - BIBLIOGRAFIA	
BIBX - Genere	bibliografia specifica
BIBA - Autore	Conte, Floriana
BIBD - Anno di edizione	2012
BIBH - Sigla per citazione	00000015
AD - ACCESSO AI DATI	
ADS - SPECIFICHE DI ACCESSO AI DATI	
ADSP - Profilo di accesso	1
ADSM - Motivazione	scheda contenente dati liberamente accessibili
CM - COMPILAZIONE	
CMP - COMPILAZIONE	
CMPD - Data	2016
CMPN - Nome	Sanesi, Elisa
RSR - Referente scientifico	Saccani, Giovanni
FUR - Funzionario responsabile	De Felice, Antonietta
AN - ANNOTAZIONI	
OSS - Osservazioni	Il disegno era inserito nella legatura cui si riferisce la scheda OA 0100392001.