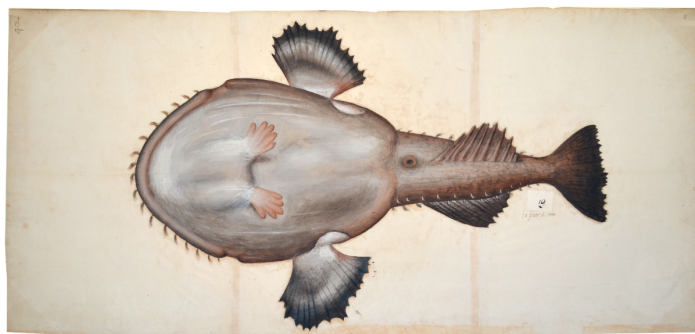


# SCHEDA



## CD - CODICI

TSK - Tipo Scheda D

LIR - Livello ricerca P

### NCT - CODICE UNIVOCO

NCTR - Codice regione 01

NCTN - Numero catalogo generale 00392136

ESC - Ente schedatore S202

ECP - Ente competente S202

## RV - RELAZIONI

ROZ - Altre relazioni 0100392018

## OG - OGGETTO

### OGT - OGGETTO

OGTD - Definizione disegno

OGTV - Identificazione elemento d'insieme

### SGT - SOGGETTO

SGTI - Identificazione Rana pescatrice

## LC - LOCALIZZAZIONE GEOGRAFICO-AMMINISTRATIVA

### PVC - LOCALIZZAZIONE GEOGRAFICO-AMMINISTRATIVA ATTUALE

PVCS - Stato ITALIA

PVCR - Regione Piemonte

PVCP - Provincia TO

PVCC - Comune Torino

### LDC - COLLOCAZIONE SPECIFICA

LDCT - Tipologia biblioteca

LDCQ - Qualificazione statale

LDCN - Denominazione Biblioteca Reale

LDCC - Complesso monumentale di appartenenza Palazzo Reale

LDCU - Denominazione spazio viabilistico piazza Castello, 191

LDCM - Denominazione Ms. Varia 230

raccolta

## UB - UBICAZIONE E DATI PATRIMONIALI

### INV - INVENTARIO DI MUSEO O SOPRINTENDENZA

INVN - Numero 14491 DC

INVD - Data 1832 post

## DT - CRONOLOGIA

### DTZ - CRONOLOGIA GENERICA

DTZG - Secolo XVI-XVII

DTZS - Frazione di secolo fine/ inizio

### DTS - CRONOLOGIA SPECIFICA

DTSI - Da 1591

DTSV - Validita' ca

DTSF - A 1610

DTSL - Validita' ca

DTM - Motivazione cronologia bibliografia

## AU - DEFINIZIONE CULTURALE

### ATB - AMBITO CULTURALE

ATBD - Denominazione ambito piemontese

ATBM - Motivazione dell'attribuzione bibliografia

## MT - DATI TECNICI

MTC - Materia e tecnica carta/ pittura a tempera

### MIS - MISURE

MISU - Unita' mm

MISA - Altezza 551

MISL - Larghezza 1181

MISV - Varie pesce: larghezza mm 526; lunghezza mm 820.

## CO - CONSERVAZIONE

### STC - STATO DI CONSERVAZIONE

STCC - Stato di conservazione buono

## RS - RESTAURI

### RST - RESTAURI

RSTD - Data 2015

RSTE - Ente responsabile Biblioteca Reale

RSTN - Nome operatore Studio P. Crisostomi s.r.l.

## DA - DATI ANALITICI

### DES - DESCRIZIONE

DESO - Indicazioni sull'oggetto Tavola composta da tre fogli uniti fra loro su cui è incollata una sagoma di carta dipinta a tempera raffigurante una Rana pescatrice vista da sotto.

DESI - Codifica Iconclass 25 F 61 (RANA PESCATRICE)

DESS - Indicazioni sul soggetto Animali: rana pescatrice.

**ISR - ISCRIZIONI**

<b>ISRC - Classe di appartenenza</b>	didascalica
<b>ISRL - Lingua</b>	italiano
<b>ISRS - Tecnica di scrittura</b>	a inchiostro
<b>ISRT - Tipo di caratteri</b>	stampatello maiuscolo
<b>ISRP - Posizione</b>	sul recto, a destra vicino al corpo del pesce
<b>ISRI - Trascrizione</b>	LA PARTE DI SOTTO

**ISR - ISCRIZIONI**

<b>ISRC - Classe di appartenenza</b>	didascalica
<b>ISRS - Tecnica di scrittura</b>	a inchiostro
<b>ISRT - Tipo di caratteri</b>	numeri arabi
<b>ISRP - Posizione</b>	sul recto, a destra vicino alla coda, su etichetta
<b>ISRI - Trascrizione</b>	61

**ISR - ISCRIZIONI**

<b>ISRC - Classe di appartenenza</b>	strumentale
<b>ISRS - Tecnica di scrittura</b>	a inchiostro
<b>ISRT - Tipo di caratteri</b>	numeri arabi
<b>ISRP - Posizione</b>	sul recto, in alto a sinistra
<b>ISRI - Trascrizione</b>	42

**ISR - ISCRIZIONI**

<b>ISRC - Classe di appartenenza</b>	strumentale
<b>ISRS - Tecnica di scrittura</b>	a inchiostro
<b>ISRT - Tipo di caratteri</b>	numeri arabi
<b>ISRP - Posizione</b>	sul recto, in alto a sinistra
<b>ISRI - Trascrizione</b>	34

**TU - CONDIZIONE GIURIDICA E VINCOLI****ACQ - ACQUISIZIONE**

<b>ACQT - Tipo acquisizione</b>	deposito
---------------------------------	----------

**CDG - CONDIZIONE GIURIDICA**

<b>CDGG - Indicazione generica</b>	proprietà Stato
<b>CDGS - Indicazione specifica</b>	MIBACT, Biblioteca Reale

**DO - FONTI E DOCUMENTI DI RIFERIMENTO****FTA - DOCUMENTAZIONE FOTOGRAFICA**

<b>FTAX - Genere</b>	documentazione allegata
<b>FTAP - Tipo</b>	fotografia digitale (file)
<b>FTAA - Autore</b>	Biasiotti, Marco
<b>FTAD - Data</b>	2015
<b>FTA E - Ente proprietario</b>	Biblioteca Reale

<b>FTAC - Collocazione</b>	Archivio fotografico
<b>FTAN - Codice identificativo</b>	BRT VARIA23042/DIG
<b>BIB - BIBLIOGRAFIA</b>	
<b>BIBX - Genere</b>	bibliografia specifica
<b>BIBA - Autore</b>	Mamino, Sergio
<b>BIBD - Anno di edizione</b>	1999
<b>BIBH - Sigla per citazione</b>	00000017
<b>BIB - BIBLIOGRAFIA</b>	
<b>BIBX - Genere</b>	bibliografia specifica
<b>BIBA - Autore</b>	Mamino, Sergio
<b>BIBD - Anno di edizione</b>	1999
<b>BIBH - Sigla per citazione</b>	00000012
<b>BIB - BIBLIOGRAFIA</b>	
<b>BIBX - Genere</b>	bibliografia specifica
<b>BIBA - Autore</b>	Rossi, Massimiliano
<b>BIBD - Anno di edizione</b>	2000
<b>BIBH - Sigla per citazione</b>	00000013
<b>BIB - BIBLIOGRAFIA</b>	
<b>BIBX - Genere</b>	bibliografia specifica
<b>BIBA - Autore</b>	Conte, Floriana
<b>BIBD - Anno di edizione</b>	2012
<b>BIBH - Sigla per citazione</b>	00000015
<b>BIB - BIBLIOGRAFIA</b>	
<b>BIBX - Genere</b>	bibliografia specifica
<b>BIBA - Autore</b>	Passerin d'Entrèves, Pietro
<b>BIBD - Anno di edizione</b>	1990
<b>BIBH - Sigla per citazione</b>	00000009
<b>BIB - BIBLIOGRAFIA</b>	
<b>BIBX - Genere</b>	bibliografia specifica
<b>BIBA - Autore</b>	Bava, Anna Maria
<b>BIBD - Anno di edizione</b>	2012
<b>BIBH - Sigla per citazione</b>	00000014
<b>AD - ACCESSO AI DATI</b>	
<b>ADS - SPECIFICHE DI ACCESSO AI DATI</b>	
<b>ADSP - Profilo di accesso</b>	1
<b>ADSM - Motivazione</b>	scheda contenente dati liberamente accessibili
<b>CM - COMPILAZIONE</b>	
<b>CMP - COMPILAZIONE</b>	
<b>CMPD - Data</b>	2016
<b>CMPN - Nome</b>	Pozzati, Simonetta
<b>RSR - Referente scientifico</b>	Saccani, Giovanni
<b>FUR - Funzionario responsabile</b>	De Felice, Antonietta

**OSS - Osservazioni**

Il disegno era inserito nella legatura cui si riferisce la scheda OA 0100392001.