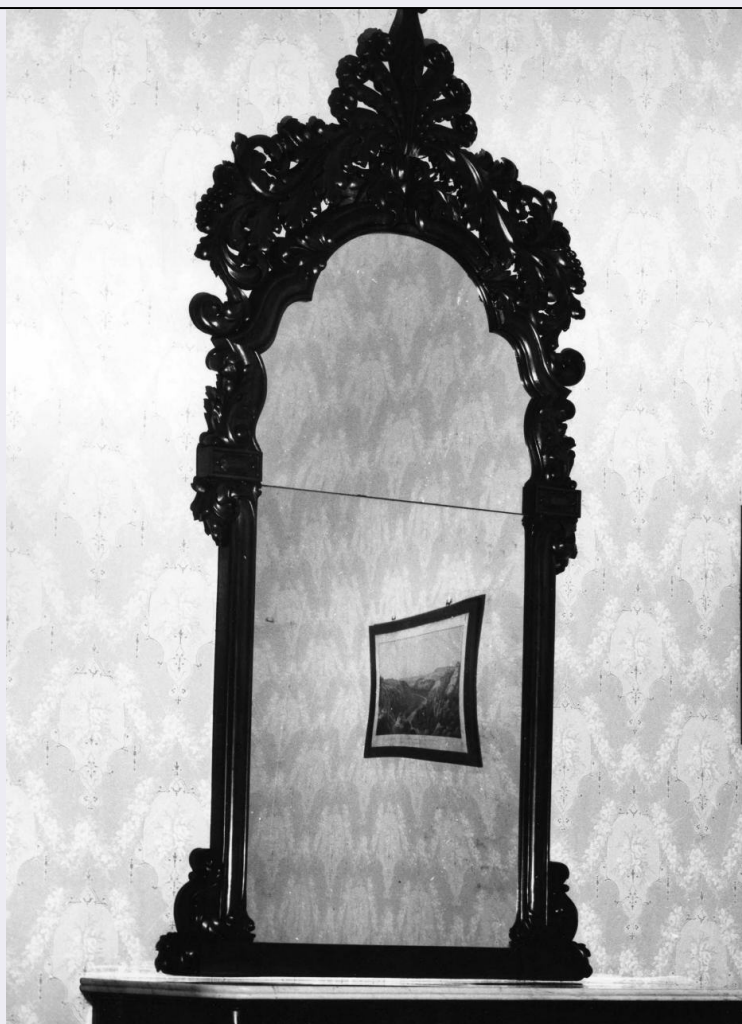


# SCHEDA



## CD - CODICI

TSK - Tipo Scheda OA

LIR - Livello ricerca C

### NCT - CODICE UNIVOCO

NCTR - Codice regione 09

NCTN - Numero catalogo  
generale 00035618

ESC - Ente schedatore S156

ECP - Ente competente S156

## OG - OGGETTO

### OGT - OGGETTO

OGTD - Definizione specchiera

OGTV - Identificazione serie

### QNT - QUANTITA'

QNTN - Numero 2

## LC - LOCALIZZAZIONE GEOGRAFICO-AMMINISTRATIVA

### PVC - LOCALIZZAZIONE GEOGRAFICO-AMMINISTRATIVA ATTUALE

PVCS - Stato ITALIA

PVCR - Regione Toscana

PVCP - Provincia	FI
PVCC - Comune	Firenze
PVL - Altra località	Castello
LDC - COLLOCAZIONE SPECIFICA	
LDCT - Tipologia	villa
LDCQ - Qualificazione	statale
LDCN - Denominazione attuale	Villa medicea della Petraia
LDCU - Indirizzo	Via della Petraia, 40
LDCS - Specifiche	stanza 25, studio del Re
UB - UBICAZIONE E DATI PATRIMONIALI	
UBO - Ubicazione originaria	SC
INV - INVENTARIO DI MUSEO O SOPRINTENDENZA	
INVN - Numero	MVP 1110-1
INVD - Data	1911
DT - CRONOLOGIA	
DTZ - CRONOLOGIA GENERICA	
DTZG - Secolo	sec. XIX
DTS - CRONOLOGIA SPECIFICA	
DTSI - Da	1853
DTSF - A	1853
DTM - Motivazione cronologia	fonte archivistica
AU - DEFINIZIONE CULTURALE	
ATB - AMBITO CULTURALE	
ATBD - Denominazione	manifattura toscana
ATBR - Riferimento all'intervento	esecutore
ATBM - Motivazione dell'attribuzione	analisi stilistica
MT - DATI TECNICI	
MTC - Materia e tecnica	legno di mogano/ intaglio
MTC - Materia e tecnica	vetro a specchio
MIS - MISURE	
MISU - Unità	cm
MISA - Altezza	250
MISL - Larghezza	128
CO - CONSERVAZIONE	
STC - STATO DI CONSERVAZIONE	
STCC - Stato di conservazione	buono
DA - DATI ANALITICI	
DES - DESCRIZIONE	
DESO - Indicazioni	Specchio con luce in due cristalli; presenta cornice in mogano, centinatae sagomata, con ornamentazione costituita da elementi

<b>sull'oggetto</b>	fogliacei ad intaglio.
<b>DESI - Codifica Iconclass</b>	n.p.
<b>DESS - Indicazioni sul soggetto</b>	n.p.
<b>NSC - Notizie storico-critiche</b>	Con mandato n. 29 del 20 settembre 1853 (Giustificazione Petraia), lo specchio fu acquistato dai manifattori, i fratelli Socci e Cremoncini. E' caratterizzato dal rigoglioso coronamento fogliaceo che rappresenta una fantasiosa e libera ispirazione agli stilemi ornamentali di gusto tardo barocco (si veda il palstico svolgersi dei fogliami).
<b>TU - CONDIZIONE GIURIDICA E VINCOLI</b>	
<b>CDG - CONDIZIONE GIURIDICA</b>	
<b>CDGG - Indicazione generica</b>	proprietà Stato
<b>CDGS - Indicazione specifica</b>	Ministero per i Beni e le Attività Culturali
<b>DO - FONTI E DOCUMENTI DI RIFERIMENTO</b>	
<b>FTA - DOCUMENTAZIONE FOTOGRAFICA</b>	
<b>FTAX - Genere</b>	documentazione allegata
<b>FTAP - Tipo</b>	fotografia b/n
<b>FTAN - Codice identificativo</b>	SBAA FI 70786
<b>FNT - FONTI E DOCUMENTI</b>	
<b>FNTP - Tipo</b>	inventario
<b>FNTT - Denominazione</b>	Inventario dei Mobili della R. Villa della Petraia
<b>FNTD - Data</b>	1845
<b>FNTF - Foglio/Carta</b>	nn. 5399-400
<b>FNTN - Nome archivio</b>	Archivio di Stato di Firenze/ Imperiale e Real Corte
<b>FNTS - Posizione</b>	4903-4904
<b>FNTI - Codice identificativo</b>	Petraia 1845
<b>FNT - FONTI E DOCUMENTI</b>	
<b>FNTP - Tipo</b>	inventario
<b>FNTT - Denominazione</b>	Inventario estimativo del Mobiliare esistente nella R. Villa della Petraia e suoi annessi
<b>FNTD - Data</b>	1861
<b>FNTF - Foglio/Carta</b>	nn. 1404-5
<b>FNTN - Nome archivio</b>	SSPSAEPM FI/ Archivio Storico della Guardaroba di Palazzo Pitti
<b>FNTS - Posizione</b>	s.s.
<b>FNTI - Codice identificativo</b>	Petraia 1861
<b>FNT - FONTI E DOCUMENTI</b>	
<b>FNTP - Tipo</b>	inventario
<b>FNTT - Denominazione</b>	Inventario Mobili della Real Villa della Petraia
<b>FNTD - Data</b>	1911
<b>FNTF - Foglio/Carta</b>	nn. 1110-1
<b>FNTN - Nome archivio</b>	SSPSAEPM FI/ Archivio storico della Guardaroba di Palazzo Pitti
<b>FNTS - Posizione</b>	s.s.
<b>FNTI - Codice identificativo</b>	petraia 1

**FNT - FONTI E DOCUMENTI**

<b>FNTP - Tipo</b>	inventario
<b>FNTT - Denominazione</b>	Inventario Mobili Comuni Petraia
<b>FNTD - Data</b>	1958
<b>FNTF - Foglio/Carta</b>	nn. 468-9
<b>FNTN - Nome archivio</b>	Firenze/ Villa della Petraia
<b>FNTS - Posizione</b>	s.s.
<b>FNTI - Codice identificativo</b>	Petraia 1958

**FNT - FONTI E DOCUMENTI**

<b>FNTP - Tipo</b>	inventario
<b>FNTT - Denominazione</b>	Inventario Mobili Artistici Petraia
<b>FNTD - Data</b>	1963
<b>FNTF - Foglio/Carta</b>	nn. 456-7
<b>FNTN - Nome archivio</b>	Firenze/ Villa della Petraia
<b>FNTS - Posizione</b>	s.s.
<b>FNTI - Codice identificativo</b>	Petraia 1963

**AD - ACCESSO AI DATI****ADS - SPECIFICHE DI ACCESSO AI DATI**

<b>ADSP - Profilo di accesso</b>	1
<b>ADSM - Motivazione</b>	scheda contenente dati liberamente accessibili

**CM - COMPILAZIONE****CMP - COMPILAZIONE**

<b>CMPD - Data</b>	1973
<b>CMPN - Nome</b>	Roani R.
<b>FUR - Funzionario responsabile</b>	Meloni S.

**AGG - AGGIORNAMENTO - REVISIONE**

<b>AGGD - Data</b>	2006
<b>AGGN - Nome</b>	ARTPAST/ Morena F.
<b>AGGF - Funzionario responsabile</b>	NR (recupero pregresso)

**AN - ANNOTAZIONI**

<b>OSS - Osservazioni</b>	Aggiornamento collocazione specifica 2013/14
---------------------------	--