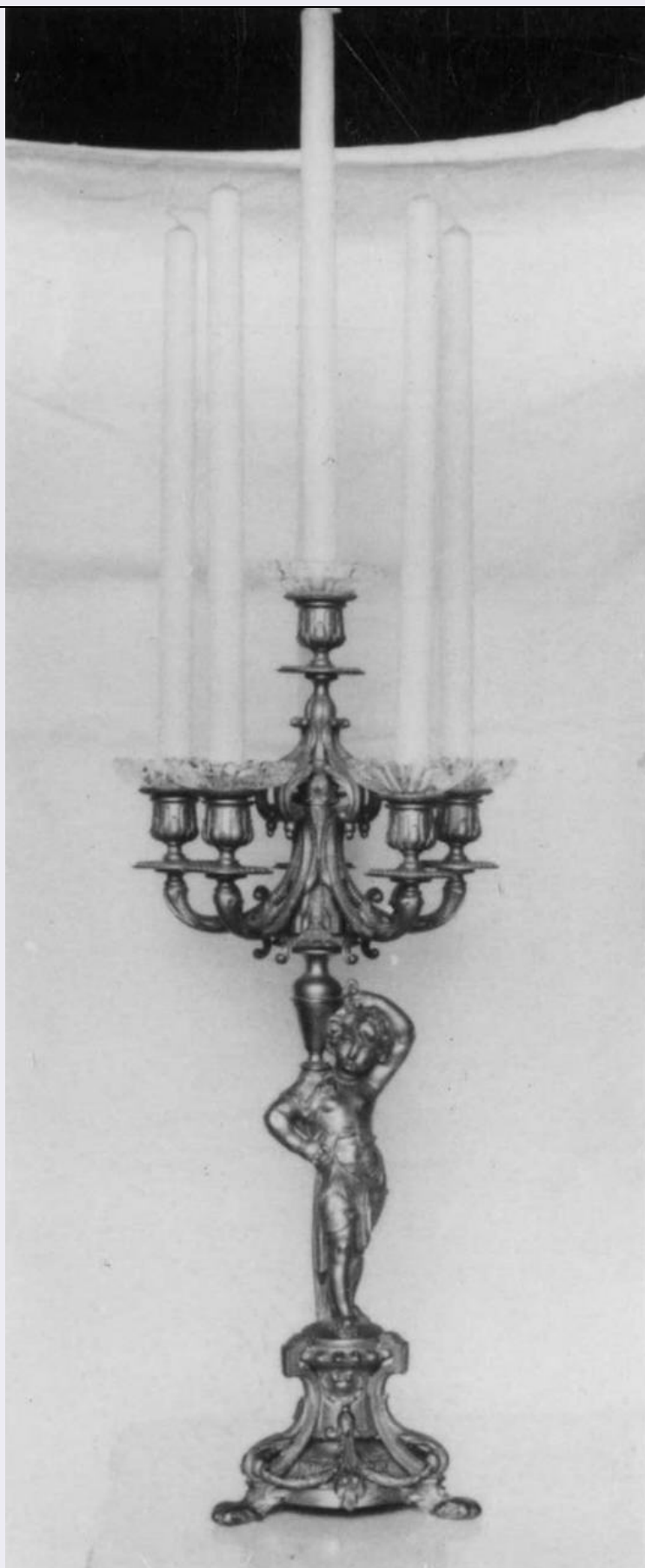


## SCHEDA



### CD - CODICI

TSK - Tipo Scheda

OA

LIR - Livello ricerca

C

**NCT - CODICE UNIVOCO**

<b>NCTR - Codice regione</b>	09
<b>NCTN - Numero catalogo generale</b>	00035644
<b>ESC - Ente schedatore</b>	S156
<b>ECP - Ente competente</b>	S156

**OG - OGGETTO****OGT - OGGETTO**

<b>OGTD - Definizione</b>	candeliere
<b>OGTV - Identificazione</b>	serie

**QNT - QUANTITA'**

<b>QNTN - Numero</b>	2
----------------------	---

**LC - LOCALIZZAZIONE GEOGRAFICO-AMMINISTRATIVA****PVC - LOCALIZZAZIONE GEOGRAFICO-AMMINISTRATIVA ATTUALE**

<b>PVCS - Stato</b>	ITALIA
<b>PVCR - Regione</b>	Toscana
<b>PVCP - Provincia</b>	FI
<b>PVCC - Comune</b>	Firenze
<b>PVL - Altra località</b>	Castello

**LDC - COLLOCAZIONE SPECIFICA**

<b>LDCT - Tipologia</b>	villa
<b>LDCQ - Qualificazione</b>	statale
<b>LDCN - Denominazione attuale</b>	Villa medicea della Petraia
<b>LDCU - Indirizzo</b>	Via della Petraia, 40
<b>LDCS - Specifiche</b>	stanza 30, sala blu

**UB - UBICAZIONE E DATI PATRIMONIALI**

<b>UBO - Ubicazione originaria</b>	SC
------------------------------------	----

**INV - INVENTARIO DI MUSEO O SOPRINTENDENZA**

<b>INVN - Numero</b>	MPP 11054-5
<b>INVD - Data</b>	1911

**LA - ALTRE LOCALIZZAZIONI GEOGRAFICO-AMMINISTRATIVE**

<b>TCL - Tipo di localizzazione</b>	luogo di provenienza
-------------------------------------	----------------------

**PRV - LOCALIZZAZIONE GEOGRAFICO-AMMINISTRATIVA**

<b>PRVS - Stato</b>	ITALIA
<b>PRVR - Regione</b>	Toscana
<b>PRVP - Provincia</b>	FI
<b>PRVC - Comune</b>	Firenze

**PRC - COLLOCAZIONE SPECIFICA**

<b>PRCT - Tipologia</b>	palazzo
<b>PRCD - Denominazione</b>	Palazzo Pitti
<b>PRCC - Complesso monumentale di</b>	Palazzo Pitti e Giardino di Boboli

<b>appartenenza</b>	
<b>PRD - DATA</b>	
<b>PRDU - Data uscita</b>	1911 post
<b>DT - CRONOLOGIA</b>	
<b>DTZ - CRONOLOGIA GENERICA</b>	
<b>DTZG - Secolo</b>	sec. XIX
<b>DTS - CRONOLOGIA SPECIFICA</b>	
<b>DTSI - Da</b>	1865
<b>DTSV - Validità</b>	ca
<b>DTSF - A</b>	1865
<b>DTSL - Validità</b>	ca
<b>DTM - Motivazione cronologia</b>	analisi stilistica
<b>AU - DEFINIZIONE CULTURALE</b>	
<b>ATB - AMBITO CULTURALE</b>	
<b>ATBD - Denominazione</b>	manifattura fiorentina
<b>ATBR - Riferimento all'intervento</b>	esecutore
<b>ATBM - Motivazione dell'attribuzione</b>	analisi stilistica
<b>MT - DATI TECNICI</b>	
<b>MTC - Materia e tecnica</b>	metallo/ cesellatura/ doratura
<b>MIS - MISURE</b>	
<b>MISU - Unità</b>	cm
<b>MISA - Altezza</b>	60
<b>MISL - Larghezza</b>	16
<b>CO - CONSERVAZIONE</b>	
<b>STC - STATO DI CONSERVAZIONE</b>	
<b>STCC - Stato di conservazione</b>	buono
<b>DA - DATI ANALITICI</b>	
<b>DES - DESCRIZIONE</b>	
<b>DESO - Indicazioni sull'oggetto</b>	Il candeliere in metallo dorato, presenta cinque bracci disposti intorno ad un bocciolo centrale; il viticcio è sorretto da un putto, in piedi, su base tonda guarnita di festoni e poggiate su tre piedini.
<b>DESI - Codifica Iconclass</b>	n.p.
<b>DESS - Indicazioni sul soggetto</b>	n.p.
<b>NSC - Notizie storico-critiche</b>	I candelieri furono acquistati da Ulisse Tantini il 31 dicembre 1865 con mandato n. 595 (Giustificazione Palazzo Pitti) per il Palazzo Pitti, in cui rimasero fino al 1911 (compaiono infatti nell'inventario dei mobili di Palazzo Pitti di quell'anno). Sono prodotti di gusto eclettico che caratterizza la seconda metà dell'Ottocento, in cui le istanze di tono domestico borghese convivono con riprese più o meno fedeli di stilemi tardo barocchi e rocaille.
<b>TU - CONDIZIONE GIURIDICA E VINCOLI</b>	
<b>CDG - CONDIZIONE GIURIDICA</b>	

<b>CDGG - Indicazione generica</b>	proprietà Stato
<b>CDGS - Indicazione specifica</b>	Ministero per i Beni e le Attività Culturali
<b>DO - FONTI E DOCUMENTI DI RIFERIMENTO</b>	
<b>FTA - DOCUMENTAZIONE FOTOGRAFICA</b>	
<b>FTAX - Genere</b>	documentazione allegata
<b>FTAP - Tipo</b>	fotografia b/n
<b>FTAN - Codice identificativo</b>	SBAA FI 57325a
<b>FTA - DOCUMENTAZIONE FOTOGRAFICA</b>	
<b>FTAX - Genere</b>	documentazione allegata
<b>FTAP - Tipo</b>	fotografia b/n
<b>FTAN - Codice identificativo</b>	SBAA FI 57325b
<b>FNT - FONTI E DOCUMENTI</b>	
<b>FNTP - Tipo</b>	inventario
<b>FNTT - Denominazione</b>	Inventario dei Mobiliare estimativo esistente nel R. Palazzo Pitti
<b>FNTD - Data</b>	1860
<b>FNTF - Foglio/Carta</b>	nn. 28594-5
<b>FNTN - Nome archivio</b>	SSPSAEPM FI/ Archivio storico della Guardaroba di Palazzo Pitti
<b>FNTS - Posizione</b>	s.s.
<b>FNTI - Codice identificativo</b>	Mobili Pitti 1860
<b>FNT - FONTI E DOCUMENTI</b>	
<b>FNTP - Tipo</b>	inventario
<b>FNTT - Denominazione</b>	Inventario del Mobiliare estimativo esistente nel R. Palazzo Pitti in dotazione della Corona
<b>FNTD - Data</b>	1872
<b>FNTF - Foglio/Carta</b>	nn. 16500-1
<b>FNTN - Nome archivio</b>	SSPSAEPM FI/ Archivio storico della Guardaroba di Palazzo Pitti
<b>FNTS - Posizione</b>	s.s.
<b>FNTI - Codice identificativo</b>	Mobili Pitti 1872
<b>FNT - FONTI E DOCUMENTI</b>	
<b>FNTP - Tipo</b>	inventario
<b>FNTT - Denominazione</b>	Inventario dei Mobili di Palazzo Pitti di Dotazione della Corona
<b>FNTD - Data</b>	1911
<b>FNTF - Foglio/Carta</b>	nn. 11054-5
<b>FNTN - Nome archivio</b>	SSPSAEPM FI/ Archivio della Guardaroba di Palazzo Pitti
<b>FNTS - Posizione</b>	s.s.
<b>FNTI - Codice identificativo</b>	MPP 1911
<b>FNT - FONTI E DOCUMENTI</b>	
<b>FNTP - Tipo</b>	inventario
<b>FNTT - Denominazione</b>	Inventario Mobili Comuni Petraia
<b>FNTD - Data</b>	1958
<b>FNTF - Foglio/Carta</b>	nn. 318-9

<b>FNTN - Nome archivio</b>	Firenze/ Villa della Petraia
<b>FNTS - Posizione</b>	s.s.
<b>FNTI - Codice identificativo</b>	Petraia 1958
<b>FNT - FONTI E DOCUMENTI</b>	
<b>FNTP - Tipo</b>	inventario
<b>FNTT - Denominazione</b>	Inventario Mobili Artistici Petraia
<b>FNTD - Data</b>	1963
<b>FNTF - Foglio/Carta</b>	nn. 428-9
<b>FNTN - Nome archivio</b>	Firenze/ Villa della Petraia
<b>FNTS - Posizione</b>	s.s.
<b>FNTI - Codice identificativo</b>	Petraia 1963
<b>AD - ACCESSO AI DATI</b>	
<b>ADS - SPECIFICHE DI ACCESSO AI DATI</b>	
<b>ADSP - Profilo di accesso</b>	1
<b>ADSM - Motivazione</b>	scheda contenente dati liberamente accessibili
<b>CM - COMPILAZIONE</b>	
<b>CMP - COMPILAZIONE</b>	
<b>CMPD - Data</b>	1973
<b>CMPN - Nome</b>	Roani R.
<b>FUR - Funzionario responsabile</b>	Meloni S.
<b>AGG - AGGIORNAMENTO - REVISIONE</b>	
<b>AGGD - Data</b>	2006
<b>AGGN - Nome</b>	ARTPAST/ Morena F.
<b>AGGF - Funzionario responsabile</b>	NR (recupero pregresso)
<b>AN - ANNOTAZIONI</b>	
<b>OSS - Osservazioni</b>	Aggiornamento collocazione specifica 2013/14