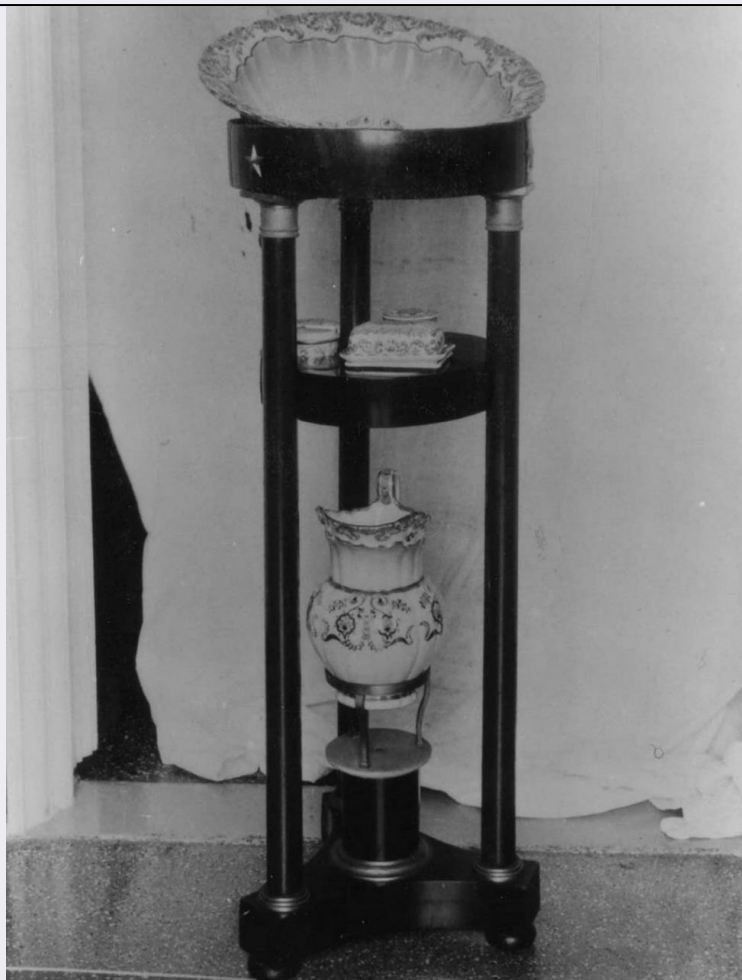


SCHEDA



CD - CODICI

TSK - Tipo Scheda	OA
LIR - Livello ricerca	C
NCT - CODICE UNIVOCO	
NCTR - Codice regione	09
NCTN - Numero catalogo generale	00035677
ESC - Ente schedatore	S156
ECP - Ente competente	S156

OG - OGGETTO

OGT - OGGETTO

OGTD - Definizione	lavabo
OGTV - Identificazione	insieme

LC - LOCALIZZAZIONE GEOGRAFICO-AMMINISTRATIVA

PVC - LOCALIZZAZIONE GEOGRAFICO-AMMINISTRATIVA ATTUALE

PVCS - Stato	ITALIA
PVCR - Regione	Toscana
PVCP - Provincia	FI
PVCC - Comune	Firenze
PVL - Altra località	Castello

LDC - COLLOCAZIONE SPECIFICA

LDCT - Tipologia	villa
LDCQ - Qualificazione	statale
LDCN - Denominazione attuale	Villa medicea della Petraia
LDCU - Indirizzo	Via della Petraia, 40
LDCS - Specifiche	stanze 32-33, Toilette

UB - UBICAZIONE E DATI PATRIMONIALI

UBO - Ubicazione originaria	SC
------------------------------------	----

INV - INVENTARIO DI MUSEO O SOPRINTENDENZA

INVN - Numero	MVP 1369-74
INVD - Data	1911

LA - ALTRE LOCALIZZAZIONI GEOGRAFICO-AMMINISTRATIVE

TCL - Tipo di localizzazione	luogo di provenienza
-------------------------------------	----------------------

PRV - LOCALIZZAZIONE GEOGRAFICO-AMMINISTRATIVA

PRVS - Stato	ITALIA
PRVR - Regione	Toscana
PRVP - Provincia	FI
PRVC - Comune	Firenze

PRC - COLLOCAZIONE SPECIFICA

PRCT - Tipologia	palazzo
PRCD - Denominazione	Palazzo Pitti
PRCC - Complesso monumentale di appartenenza	Palazzo Pitti e Giardino di Boboli

PRD - DATA

PRDU - Data uscita	1865
---------------------------	------

LA - ALTRE LOCALIZZAZIONI GEOGRAFICO-AMMINISTRATIVE

TCL - Tipo di localizzazione	luogo di provenienza
-------------------------------------	----------------------

PRV - LOCALIZZAZIONE GEOGRAFICO-AMMINISTRATIVA

PRVS - Stato	ITALIA
PRVR - Regione	Emilia-Romagna
PRVP - Provincia	MO
PRVC - Comune	Modena

PRC - COLLOCAZIONE SPECIFICA

PRCT - Tipologia	palazzo
PRCD - Denominazione	Palazzo Ducale di Modena

PRD - DATA

PRDU - Data uscita	1865
---------------------------	------

DT - CRONOLOGIA**DTZ - CRONOLOGIA GENERICA**

DTZG - Secolo	sec. XIX
DTZS - Frazione di secolo	metà

DTS - CRONOLOGIA SPECIFICA**DTSI - Da** 1840**DTSF - A** 1860**DTM - Motivazione cronologia** analisi stilistica**AU - DEFINIZIONE CULTURALE****ATB - AMBITO CULTURALE****ATBD - Denominazione** manifattura italiana**ATBR - Riferimento all'intervento** esecutore**ATBM - Motivazione dell'attribuzione** analisi stilistica**MT - DATI TECNICI****MTC - Materia e tecnica** legno di mogano**MTC - Materia e tecnica** metallo/ doratura**MTC - Materia e tecnica** ottone**MTC - Materia e tecnica** marmo**MTC - Materia e tecnica** porcellana/ invetriatura/ pittura/ doratura**MIS - MISURE****MISU - Unità** cm**MISA - Altezza** 95**MISD - Diametro** 30**CO - CONSERVAZIONE****STC - STATO DI CONSERVAZIONE****STCC - Stato di conservazione** buono**DA - DATI ANALITICI****DES - DESCRIZIONE****DESO - Indicazioni sull'oggetto** Lavamani di mogano a tre colonne con basi e capitelli di metallo dorato e nella base una piccola colonna che sorregge un tripode di ottone che posa su base di marmo; è completato da bacinella, brocca, mesciacqua, scatola per spazzolini, scatola per sapone e due vasetti, tutti in porcellana bianca filettata d'oro, con fiori policromi.**DESI - Codifica Iconclass** n.p.**DESS - Indicazioni sul soggetto** n.p.**NSC - Notizie storico-critiche** Il lavamani fu trasferito da Palazzo Pitti alla Petraia con mandato n. 32 del 3 maggio 1865, mentre il restante corredo di porcellane provenne dal Palazzo Reale di Modena; l'insieme può essere fatto risalire alla metà circa dell'Ottocento; da notare la piacevole ornamentazione delle porcellane.**TU - CONDIZIONE GIURIDICA E VINCOLI****CDG - CONDIZIONE GIURIDICA****CDGG - Indicazione generica** proprietà Stato**CDGS - Indicazione specifica** Ministero per i Beni e le Attività Culturali

DO - FONTI E DOCUMENTI DI RIFERIMENTO**FTA - DOCUMENTAZIONE FOTOGRAFICA****FTAX - Genere** documentazione allegata**FTAP - Tipo** fotografia b/n**FTAN - Codice identificativo** SBAA FI 57495**FTA - DOCUMENTAZIONE FOTOGRAFICA****FTAX - Genere** documentazione allegata**FTAP - Tipo** fotografia b/n**FTAN - Codice identificativo** SBAS FI 518121**FNT - FONTI E DOCUMENTI****FNTP - Tipo** inventario**FNTT - Denominazione** Inventario estimativo del Mobiliare esistente nella R. Villa della Petraia e suoi annessi**FNTD - Data** 1861**FNTF - Foglio/Carta** nn. 5128-33**FNTN - Nome archivio** SSPSAEPM FI/ Archivio Storico della Guardaroba di Palazzo Pitti**FNTS - Posizione** s.s.**FNTI - Codice identificativo** Petraia 1861**FNT - FONTI E DOCUMENTI****FNTP - Tipo** inventario**FNTT - Denominazione** Inventario Mobili della Real Villa della Petraia**FNTD - Data** 1911**FNTF - Foglio/Carta** nn. 1369-74**FNTN - Nome archivio** SSPSAEPM FI/ Archivio storico della Guardaroba di Palazzo Pitti**FNTS - Posizione** s.s.**FNTI - Codice identificativo** petraia 1**FNT - FONTI E DOCUMENTI****FNTP - Tipo** inventario**FNTT - Denominazione** Inventario Mobili Comuni Petraia**FNTD - Data** 1958**FNTF - Foglio/Carta** nn. 630-5**FNTN - Nome archivio** Firenze/ Villa della Petraia**FNTS - Posizione** s.s.**FNTI - Codice identificativo** Petraia 1958**FNT - FONTI E DOCUMENTI****FNTP - Tipo** inventario**FNTT - Denominazione** Inventario Mobili Artistici Petraia**FNTD - Data** 1963**FNTF - Foglio/Carta** nn. 532-7**FNTN - Nome archivio** Firenze/ Villa della Petraia**FNTS - Posizione** s.s.**FNTI - Codice identificativo** Petraia 1963**AD - ACCESSO AI DATI**

ADS - SPECIFICHE DI ACCESSO AI DATI**ADSP - Profilo di accesso**

1

ADSM - Motivazione

scheda contenente dati liberamente accessibili

CM - COMPILAZIONE**CMP - COMPILAZIONE****CMPD - Data**

1973

CMPN - Nome

Roani R.

**FUR - Funzionario
responsabile**

Meloni S.

AGG - AGGIORNAMENTO - REVISIONE**AGGD - Data**

2006

AGGN - Nome

ARTPAST/ Morena F.

**AGGF - Funzionario
responsabile**

NR (recupero pregresso)

AN - ANNOTAZIONI**OSS - Osservazioni**

Aggiornamento collocazione specifica 2013/14