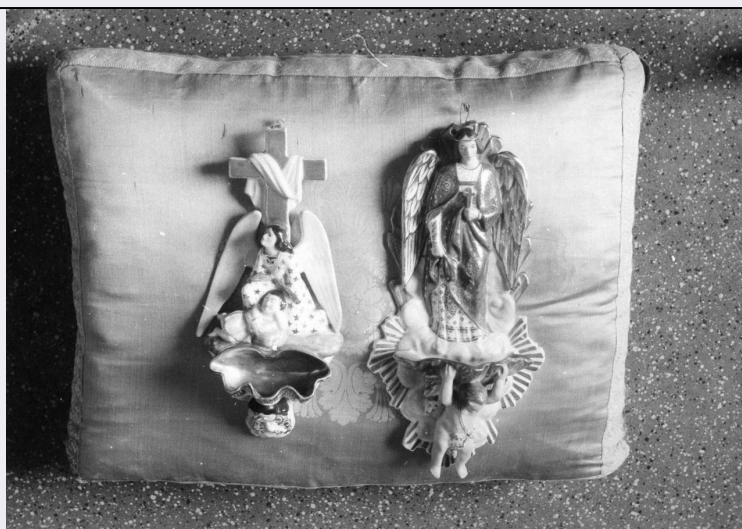


SCHEDA



CD - CODICI

TSK - Tipo Scheda	OA
LIR - Livello ricerca	C
NCT - CODICE UNIVOCO	
NCTR - Codice regione	09
NCTN - Numero catalogo generale	00035669
ESC - Ente schedatore	S156
ECP - Ente competente	S156

OG - OGGETTO

OGT - OGGETTO	
OGTD - Definizione	acquasantiera

LC - LOCALIZZAZIONE GEOGRAFICO-AMMINISTRATIVA

PVC - LOCALIZZAZIONE GEOGRAFICO-AMMINISTRATIVA ATTUALE

PVCS - Stato	ITALIA
PVCR - Regione	Toscana
PVCP - Provincia	FI
PVCC - Comune	Firenze
PVL - Altra località	Castello

LDC - COLLOCAZIONE SPECIFICA

LDCT - Tipologia	villa
LDCQ - Qualificazione	statale
LDCN - Denominazione attuale	Villa medicea della Petraia
LDCU - Indirizzo	Via della Petraia, 40
LDCS - Specifiche	stanza 31, stanza della Bella Rosina

UB - UBICAZIONE E DATI PATRIMONIALI

UBO - Ubicazione originaria	SC
-----------------------------	----

INV - INVENTARIO DI MUSEO O SOPRINTENDENZA

INVN - Numero	MVP 1362
---------------	----------

INVD - Data	1911
DT - CRONOLOGIA	
DTZ - CRONOLOGIA GENERICA	
DTZG - Secolo	sec. XIX
DTZS - Frazione di secolo	metà
DTS - CRONOLOGIA SPECIFICA	
DTSI - Da	1840
DTSF - A	1860
DTM - Motivazione cronologia	analisi stilistica
AU - DEFINIZIONE CULTURALE	
ATB - AMBITO CULTURALE	
ATBD - Denominazione	manifattura italiana
ATBR - Riferimento all'intervento	esecutore
ATBM - Motivazione dell'attribuzione	analisi stilistica
MT - DATI TECNICI	
MTC - Materia e tecnica	porcellana/ invetriatura/ pittura/ doratura
MIS - MISURE	
MISU - Unità	cm
MISA - Altezza	35
CO - CONSERVAZIONE	
STC - STATO DI CONSERVAZIONE	
STCC - Stato di conservazione	buono
DA - DATI ANALITICI	
DES - DESCRIZIONE	
DESO - Indicazioni sull'oggetto	La piccola pila è costituita da un cherubino sorreggente una vaschetta aldi sopra della quale è un angelo in manto color amaranto; la vaschetta è blu con profilature dorate.
DESI - Codifica Iconclass	n.p.
DESS - Indicazioni sul soggetto	n.p.
NSC - Notizie storico-critiche	In data 7 marzo 1861 l'acquasantiera venne acquistata dalla ditta Carlo Bonaiuti e figli (manca il mandato di entrata). L'oggetto, di gusto tipicamente ottocentesco, è caratterizzato da vivace cromia.
TU - CONDIZIONE GIURIDICA E VINCOLI	
CDG - CONDIZIONE GIURIDICA	
CDGG - Indicazione generica	proprietà Stato
CDGS - Indicazione specifica	Ministero per i Beni e le Attività Culturali
DO - FONTI E DOCUMENTI DI RIFERIMENTO	
FTA - DOCUMENTAZIONE FOTOGRAFICA	
FTAX - Genere	documentazione allegata

FTAP - Tipo	fotografia b/n
FTAN - Codice identificativo	SBAA FI 57368a
FNT - FONTI E DOCUMENTI	
FNTP - Tipo	inventario
FNTT - Denominazione	Inventario dei Mobili della R. Villa della Petraia
FNTD - Data	1845
FNTF - Foglio/Carta	n. 5418
FNTN - Nome archivio	Archivio di Stato di Firenze/ Imperiale e Real Corte
FNTS - Posizione	4903-4904
FNTI - Codice identificativo	Petraia 1845
FNT - FONTI E DOCUMENTI	
FNTP - Tipo	inventario
FNTT - Denominazione	Inventario estimativo del Mobiliare esistente nella R. Villa della Petraia e suoi annessi
FNTD - Data	1861
FNTF - Foglio/Carta	n. 4402
FNTN - Nome archivio	SSPSAEPM FI/ Archivio Storico della Guardaroba di Palazzo Pitti
FNTS - Posizione	s.s.
FNTI - Codice identificativo	Petraia 1861
FNT - FONTI E DOCUMENTI	
FNTP - Tipo	inventario
FNTT - Denominazione	Inventario Mobili della Real Villa della Petraia
FNTD - Data	1911
FNTF - Foglio/Carta	n. 1362
FNTN - Nome archivio	SSPSAEPM FI/ Archivio storico della Guardaroba di Palazzo Pitti
FNTS - Posizione	s.s.
FNTI - Codice identificativo	petraia 1
FNT - FONTI E DOCUMENTI	
FNTP - Tipo	inventario
FNTT - Denominazione	Inventario Mobili Comuni Petraia
FNTD - Data	1958
FNTF - Foglio/Carta	n. 627
FNTN - Nome archivio	Firenze/ Villa della Petraia
FNTS - Posizione	s.s.
FNTI - Codice identificativo	Petraia 1958
FNT - FONTI E DOCUMENTI	
FNTP - Tipo	inventario
FNTT - Denominazione	Inventario Mobili Artistici Petraia
FNTD - Data	1963
FNTF - Foglio/Carta	n. 529
FNTN - Nome archivio	Firenze/ Villa della Petraia
FNTS - Posizione	s.s.
FNTI - Codice identificativo	Petraia 1963

AD - ACCESSO AI DATI**ADS - SPECIFICHE DI ACCESSO AI DATI****ADSP - Profilo di accesso**

1

ADSM - Motivazione

scheda contenente dati liberamente accessibili

CM - COMPILAZIONE**CMP - COMPILAZIONE****CMPD - Data**

1973

CMPN - Nome

Roani R.

**FUR - Funzionario
responsabile**

Meloni S.

AGG - AGGIORNAMENTO - REVISIONE**AGGD - Data**

2006

AGGN - Nome

ARTPAST/ Morena F.

**AGGF - Funzionario
responsabile**

NR (recupero pregresso)

AN - ANNOTAZIONI**OSS - Osservazioni**

Aggiornamento collocazione specifica 2013/14